

# THE WAY TO THE FUTURE

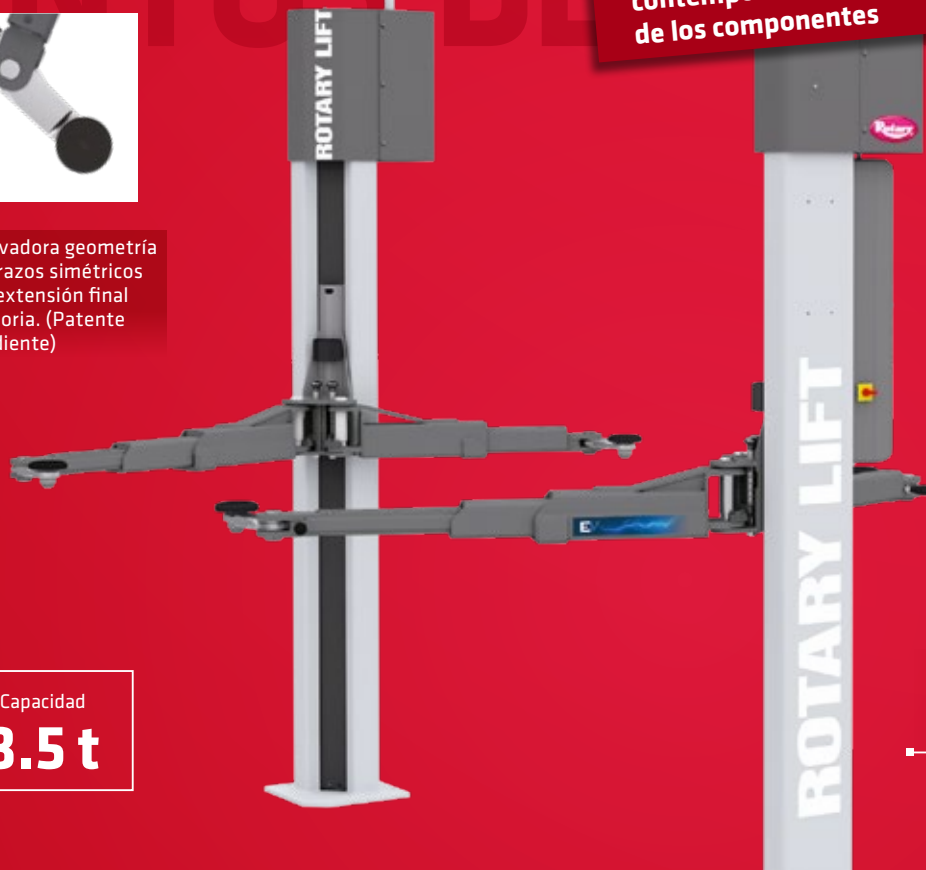
## TOMORROW SERIES

Tecnología revisada que se junta con un diseño moderno. Los elevadores de 2 columnas de la **Tomorrow Series** de Rotary llevan inmediatamente a su taller hacia el futuro. Testados para 20000 ciclos y diseñados para la conexión online a Internet TEq-Link, su taller estará preparado para todas las innovaciones que están por venir.

**+ FIABLES Y POTENTES:** rendimiento constante incluso bajo las condiciones más exigentes  
**+ FLEXIBLES Y VERSÁTILES:** tres posibles anchos de instalación para satisfacer cualquier necesidad del taller y aplicables a una amplia gama de vehículos diferentes  
**+ MODERNOS Y DE PRIMERA CALIDAD:** un aspecto contemporáneo que se combina con la calidad premium de los componentes



Innovadora geometría de brazos simétricos con extensión final giratoria. (Patente pendiente)



Capacidad  
**3.5 t**

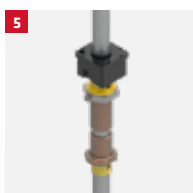
La solución perfecta para los clientes que desean contar con una zona de trabajo universal.

Materiales de gran resistencia y durabilidad.

Diseño compacto que permite ahorrar espacio.

Extensa gama de elevación. Desde coches urbanos clásicos hasta deportivos y furgonetas de gran distancia entre ejes.

## PUNTOS DESTACADOS EN DETALLE



- 1** El sistema de bloqueo de brazos automático garantiza al operario la máxima seguridad y estabilidad.
- 2** Los innovadores brazos de perfil bajo, con tramo final giratorio permiten disponer de una grande flexibilidad de uso, haciendo que el elevador sea adecuado para subir cualquier tipo de vehículo.
- 3** Perfecto para vehículos eléctricos. La flexibilidad de rotación de los brazos permite contar con un acceso directo a la batería en los trabajos de extracción.
- 4** Equipado con doble panel de control y kit de energía.
- 5** El movimiento del carro está garantizado gracias a un tornillo de acero laminado y a una tuerca de bronce con lubricación automática.



**IDEAL PARA COCHES DEPORTIVOS CON CARROCERÍA REBAJADA.**

Gracias al terminal giratorio es posible acceder de forma sencilla a los puntos de sujeción al alejar el cuerpo del brazo de la carrocería; lo que permite evitar cualquier contacto entre el vehículo y el propio brazo.



**EL TAMAÑO DEL BRAZO SE HA REDUCIDO AL MÍNIMO**

lo que permite trabajar sin obstáculos en el chasis inferior, así como en otras partes del vehículo, como las ruedas, los frenos y las suspensiones.



La extensión se puede ajustar fácilmente en función de la tipología del vehículo en el que se está trabajando.



Uso en el modo estándar.

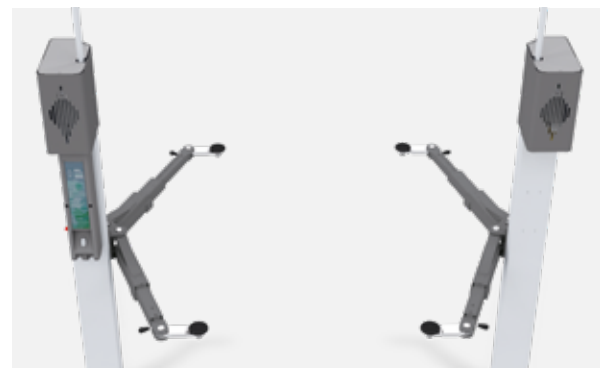


Uso con una inclinación de hasta 90°.



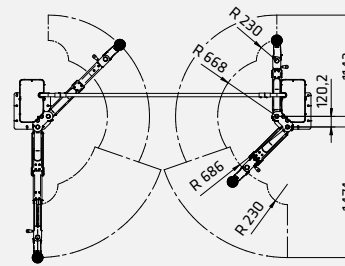
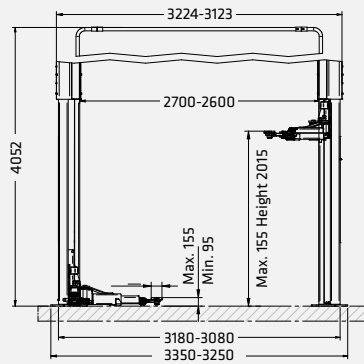
**EN COMBINACIÓN CON UNA MESA ELEVADORA DE LA SERIE MASTER GEAR**

permite trabajar aquellos componentes del vehículo que, por motivos estructurales, sólo puedan montarse/desmontarse desde la parte inferior del vehículo.



**INSTALACIÓN INTELIGENTE Y FLEXIBLE.**

Una mejora de hasta el 20 % en el tiempo de instalación. Gracias a la sincronización electrónica, se evita la instalación y el ajuste del cable de sincronización. Los elevadores pueden instalarse con flexibilidad gracias a las tres posiciones ajustables en anchura.

**SPMA35-XEV**

Modelo	SPMA35-XEV
Capacidad	3500 kg
Carrera máx.	2030 mm
Tiempo de elevación	42 s
Altura de los topes mín.	95 mm
Altura de los topes máx.	155 mm
Anchura de paso	2472 - 2372 mm
Altura del techo mín.	4150 mm
Disposición de los brazos	asimétrica
Longitud de los brazos delanteros mín.	686 mm
Longitud de los brazos delanteros máx.	1143 mm
Longitud de los brazos traseros mín.	668 mm
Longitud de los brazos traseros máx.	1474 mm
Anchura	3350 - 3250 mm
Altura	4052 mm

	N. artículo	Control	Doble panel de mando + Kit de energía	Alimentación
SPMA35-XEV	ROT.SP35X.199416	botones pulsadores	✓	400 V   50 Hz

# TOMORROW SERIES



## ACCESORIOS

1



N. artículo  
VSG.2CALL.901071

2



N. artículo  
VSG.2CALL.901248

3



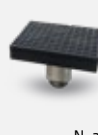
N. artículo  
VSG.2CALL.901163

4



N. artículo  
VSG.2CALL.901330

5



N. artículo  
VSG.2CALL.901538

6



N. artículo  
VSG.2CALL.902023

7



N. artículo  
VSG.2CALL.902146

8



N. artículo  
VSG.2CALL.901378

9



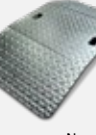
N. artículo  
VSG.2CELM.902344

10



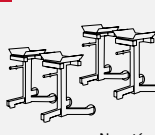
N. artículo  
VSG.2CELM.901927

11



N. artículo  
VSG.2CALL.902818

12



N. artículo  
VSG.2CALL.902085

13



N. artículo  
VSG.2CALL.902641

14



N. artículo  
VSG.2CALL.901859

15



N. artículo  
VSG.2CALL.902511

- 1** Juego de 8 extensiones para los tacos. 4 calzos x H 89 mm + 4 calzos x H 127 mm, 2 abrazaderas de soporte para los calzos.
- 2** Juego de 4 extensiones para los tacos. 4 calzos x H 200 mm + 2 abrazaderas de soporte para los calzos.
- 3** Juego de adaptadores para tacos para levantamiento del chasis. 1 juego con 4 unidades.
- 4** Juego de tacos en U. 1 juego con 4 tacos.
- 5** Juego de tacos para vehículos TESLA. 1 juego con 4 tacos.
- 6** Juego de tacos para Fiat 500E, 500 ABARTH. 1 juego con 4 tacos.
- 7** Juego de tacos para la plataforma MEB. 1 juego con 4 tacos.
- 8** Juego de placas estabilizadoras (3.5 t). 1 juego con 2 placas, permite la instalación del elevador incluso en calidades del hormigón inferiores a las requeridas.
- 9** Juego de aumento de la altura del tendido de cables aéreo. Hasta + 1.5 m.
- 10** Cáncamo para el desplazamiento de las columnas (3.2 t - 3.5 t - 4.2 t). Facilita la instalación del elevador, reutilizable para otras instalaciones.
- 11** Juego de rampitas para levantamiento de vehículos. 1 juego con 4 rampas, altura de rampa 60 mm.
- 12** Caballetes para alineado. 1 juego con 4 soportes.
- 13** Deposito magnético. 1 juego con 2 bandejas.
- 14** Apoyo kit para Mercedes Clase G. 1 juego de 4 tacos.
- 15** Soporte para destornillador neumático. Soporte ergonómico para herramientas.