

THE WAY TO THE FUTURE

TOMORROW SERIES

Una tecnologia aggiornata dà vita a un design all'avanguardia. I ponti sollevatori a 2 colonne Rotary della **Tomorrow Series** proiettano la vostra officina immediatamente nel futuro. Testati per 20000 cicli e progettati per la connessione a Internet online TEq-Link, l'officina è pronta per tutte le innovazioni che devono ancora arrivare.

+ AFFIDABILE E POTENTE: elevate prestazioni anche in condizioni gravose
+ FLESSIBILE E VERSATILE: disponibilità di tre larghezze di installazione, per soddisfare le esigenze di qualunque officina e per una vasta gamma di veicoli
+ INNOVAZIONE E ALTA QUALITÀ: un look contemporaneo all'altezza della qualità elevata dei componenti

SPMA32-X

La geometria dei bracci è stata progettata per sollevare dalle city car alla berlina a passo lungo.

Portata

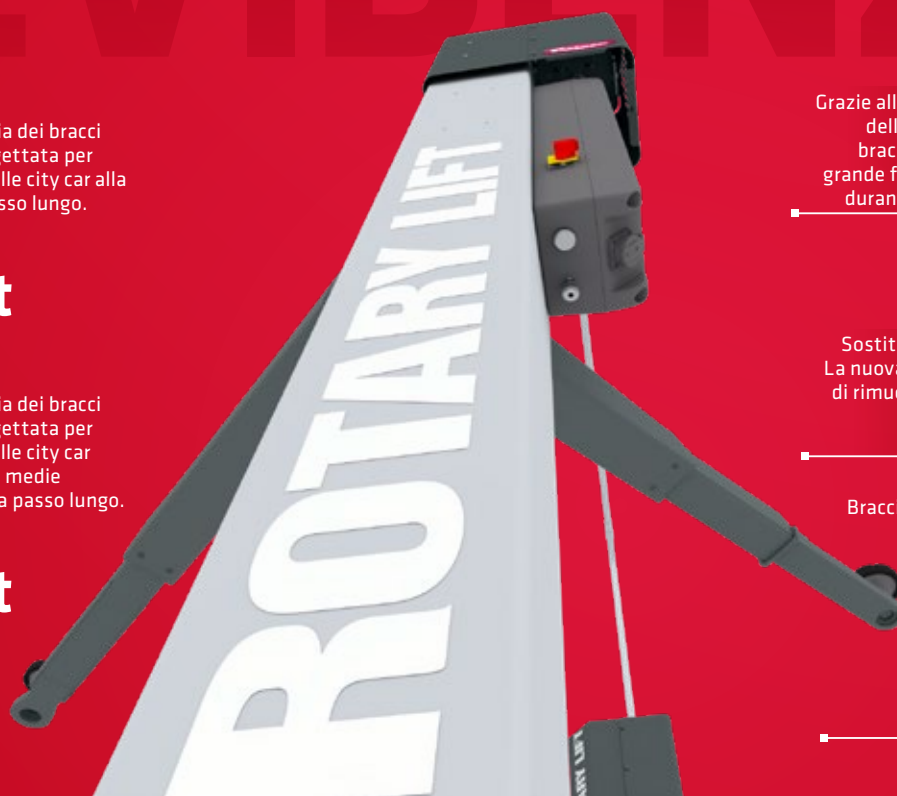
3.2 t

SPMA35-X

La geometria dei bracci è stata progettata per sollevare dalle city car ai furgoni di medie dimensioni a passo lungo.

Portata

3.5 t



Grazie alla configurazione asimmetrica delle colonne, le aree di carico dei bracci si sovrappongono, offrendo grande flessibilità e risparmi di tempo durante il sollevamento del veicolo.

Sincronizzazione elettronica.

Sostituzione rapida delle chiocciolate. La nuova piastra del motore consente di rimuovere la vite dal lato anteriore della colonna, con la stessa in posizione verticale.

Bracci corti a 3 stadi e bracci lunghi a 2 stadi con tampone in gomma telescopico a montaggio rapido.

Sistema acustico per la protezione dei piedi. Nessun salvapiedi meccanico.

EVIDENZE IN DETTAGLIO



- 1** È possibile posizionare il veicolo in una posizione più arretrata senza alcuna preoccupazione di danneggiarlo.
- 2** L'operatore dispone di un'ampia area di carico, senza dover spingere e tirare il veicolo per trovare la posizione di sollevamento giusta.
- 3** Il ponte è progettato per massimizzare il proprio layout garantendo il minimo ingombro.
- 4** Controllo del sollevamento/abbassamento tramite pulsante posizionato a un'altezza ergonomica.
- 5** Qualità elevata dei componenti.
 - + Puleggia in alluminio con funzione di raffreddamento.
 - + Cuscinetti a lunga durata.
 - + Chiocciola portante in bronzo più lunga del 50%.
 - + Motori con carcassa dissipante rinforzata.
 - + Solido sistema di arresto bracci automatico.
- 6** Energy kit su modelli selezionati.



FUNZIONAMENTO RAPIDO E SEMPLICE

L'area di lavoro è priva di ostacoli, e tutte le operazioni possono essere eseguite in condizioni di sicurezza e comfort.



INSTALLAZIONE RAPIDA E FLESSIBILE

Riduzione del tempo di installazione fino al 20%. La sincronizzazione elettronica evita l'installazione e la regolazione del cavo di riallineo. Tre posizioni regolabili in larghezza consentono di installare i ponti in modo flessibile.

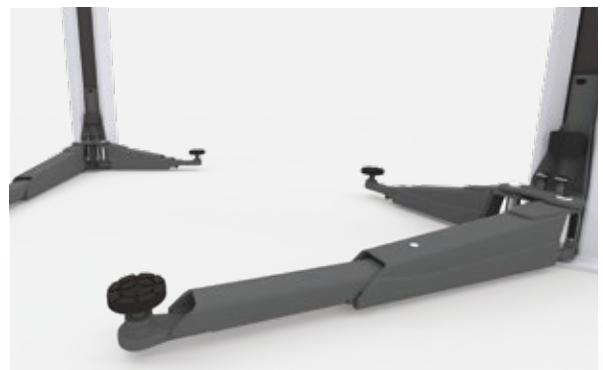


TOMORROW SERIES



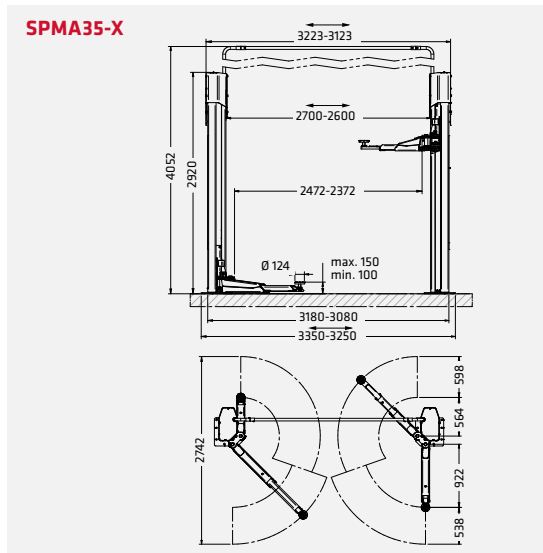
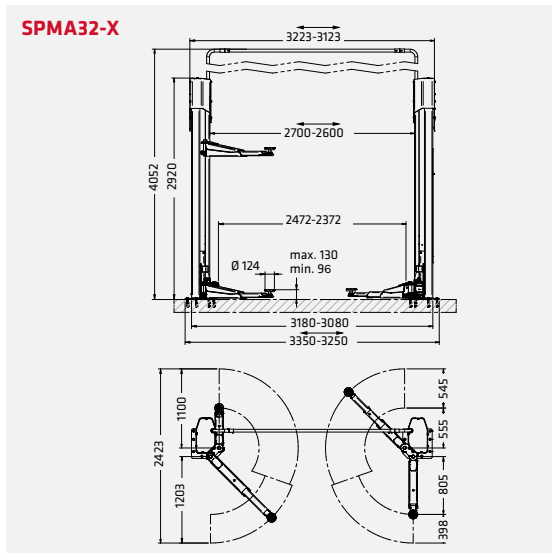
MANUTENZIONE PERIODICA RIDOTTA AL MINIMO

I componenti operativi sono progettati per una manutenzione o una sostituzione agevoli, riducendo il costo di esercizio e il rischio di errori sui componenti critici per la sicurezza.



SICUREZZA E QUALITÀ GARANTITE NEL TEMPO

Il ponte è dotato di componenti di alta qualità, che garantiscono lunga durata e massima sicurezza per l'operatore. I carrelli interni scorrono su apposite guide lubrificate e sono protette dall'ambiente esterno, a garanzia di una maggiore durata degli elementi scorrevoli.



Modello	SPMA32-X	SPMA35-X
Portata	3200 kg	3500 kg
Altezza max. di sollevamento	2000 mm	2020 mm
Tempo di sollevamento	42 s	42 s
Altezza min. tampone	96 mm	100 mm
Altezza max. tampone	130 mm	150 mm
Altezza colonne	2920 mm	2920 mm
Larghezza passaggio	2372-2472 mm	2372-2472 mm
Altezza min. soffitto	4150 mm	4150 mm
Layout bracci	asimmetrico	asimmetrico
Lunghezza min. bracci anteriori	555 mm	564 mm
Lunghezza max. bracci anteriori	1100 mm	1162 mm
Lunghezza min. bracci posteriori	805 mm	922 mm
Lunghezza max. bracci posteriori	1200 mm	1460 mm
Alimentazione elettrica	2x2.6 kW	2x2.6 kW
Larghezza	3250-3350 mm	3250-3350 mm
Altezza	4052 mm	4052 mm

	N. articolo	Doppio pannello di controllo + Energy kit	TEq-Link	Alimentazione elettrica
SPMA32-X	ROT.SP32X.198549		✓	400 V 50 Hz
SPMA32-XP	ROT.SP32X.198723	✓	✓	400 V 50 Hz
SPMA35-X	ROT.SP35X.199263		✓	400 V 50 Hz
SPMA35-XE	ROT.SP35X.198990	✓	✓	400 V 50 Hz

TEq-Link
connected workshop

- Gestione del flusso di lavoro
- Gestione di dati e statistiche
- Prenotazioni dei lavori
- Diagnostica in tempo reale
- Manutenzione preventiva



OPZIONE

1



N. articolo
VSG.2CALL.901071

2



N. articolo
VSG.2CALL.901248

3



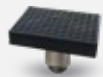
N. articolo
VSG.2CALL.901163

4



N. articolo
VSG.2CALL.901330

5



N. articolo
VSG.2CALL.901538

6



N. articolo
VSG.2CALL.902023

7



N. articolo
VSG.2CALL.902146

8



N. articolo
VSG.2CALL.901378

9



N. articolo
VSG.2CELM.902344

10



N. articolo
VSG.2CELM.901927

11



N. articolo
VSG.2CALL.902818

12



N. articolo
VSG.2CALL.902085

13



N. articolo
VSG.2CALL.902641

14



N. articolo
VSG.2CALL.901859

15



N. articolo
VSG.2CALL.901712

16



N. articolo
VSG.2CALL.901606

17



N. articolo
VSG.2CALL.901361

18



N. articolo
VSG.2CALL.902511

1 Kit da 8 distanziali per tamponi.

4 distanziali x H 89 mm + 4 distanziali x H 127 mm, 2 staffe supporto distanziali.

2 Kit da 4 distanziali per tamponi. 4 distanziali x H 200 mm, 2 staffe per supporto distanziali.

3 Kit adattatori per tamponi per presa telaio. 1 set con 4 pezzi.

4 Kit tamponi a U. 1 set con 4 tamponi

5 Kit tamponi per veicoli TESLA. 1 set con 4 tamponi.

6 Kit tamponi per Fiat 500E, 500 ABARTH. 1 set con 4 tamponi.

7 Kit tamponi per piattaforma MEB. 1 set con 4 tamponi.

8 Kit stabilizzatori (3.5 t). 1 set con 2 piastre, permette l'installazione dei ponti sollevatori anche su qualità di calcestruzzo inferiori a quelli richiesti.

9 Kit aumento altezza del passaggio cavi aereo. Fino a + 1.5 m.

10 Golfare per movimentazione colonne (3.2 t - 3.5 t - 4.2 t). Agevola installazione del ponte sollevatore, riutilizzabile per altre installazioni.

11 Kit rampe innalzamento veicolo. 1 set con 4 rampe, altezza rampa 60 mm.

12 Kit cavalletti per assetto. 1 set con 4 cavalletti.

13 Kit vaschette magnetiche. 1 set con 2 vaschette.

14 Kit tamponi Mercedes Classe G. 1 set da 4 tamponi.

15 Kit tamponi Sprinter/Crafter. 1 set da 6 tamponi, per Mercedes Sprinter e Volkswagen Crafter vecchia e nuova serie.

16 Kit tamponi Ducato/Boxer/Jumper. 1 set da 4 tamponi, 2 anteriori e 2 posteriori.

17 Kit stabilizzatori (3.2 t). 1 set con 2 piastre, permette l'installazione dei ponti sollevatori anche su qualità di calcestruzzo inferiori a quelli richiesti.

18 Supporto per avvitatore pneumatico. Supporto ergonomico per utensili.