



Sobre BRB United



Todo para el taller. Todo desde un único origen. Detrás de BRB United hay fuertes marcas, servicio perfecto y una potente red de colaboradores. Con nuestros productos de altas prestaciones estamos cubriendo los requisitos de la ardua tarea diaria de taller. Siempre en el foco: ergonomía perfecta y bajo coste de propiedad total.

En Blitz el foco se encuentra tradicionalmente en la tecnología de elevación de camiones, la tecnología de aire comprimido, la tecnología de llenado y medición de neumáticos, así como herramientas especiales. En lo que se refiere a tecnología de elevación para coches de pasajeros, no hay que perderse los elevadores probados de Rotary. Cargadores de neumáticos y equilibradores de ruedas, así como carriles de prueba y de alineación de ruedas - para talleres y tiendas de neumáticos - están cubiertos por Butler. Si se trata de servicio a baterías y dispositivos de soldeo, Elektron es la elección perfecta. Para obtener más información, también puede visitar www.BRBUnited.com

Sobre VSG



Parte de la sección Engineered Systems de Dover Corporation, Vehicle Service Group (VSG) es un potente, diverso y dinámico líder mundial en la industria del servicio de vehículos. VSG se compone de nueve grandes marcas de elevación de vehículos y reparación de colisiones: Rotary Lift, Blitz, Chief, Elektron Forward® Lift, Direct-Lift, Revolution Lift, nogra y Hanmeccon. Con su central en Downers Grove, Illinois, EE.UU., VSG tiene operaciones en todo el mundo, incluyendo centros de producción con certificación ISO9001 en Norteamérica, Europa y Asia. Dispone de información adicional en www.vsgdover.com

Sobre Dover



Dover es un fabricante con presencia a nivel mundial y diversificado que genera unos ingresos anuales de aproximadamente 7.000 millones de dólares. Distribuye equipos y componentes innovadores, sistemas especializados, consumibles, software y soluciones digitales, y servicios de soporte a través de tres segmentos operativos: Sistemas de ingeniería, Fluidos y Equipos de refrigeración y protección de alimentos. Dover combina su escala global con una agilidad operativa local para liderar los mercados a los que sirve. Reconocido por su enfoque empresarial desde hace más de 60 años, su equipo está compuesto por 26.000 empleados comprometidos con el trabajo y la colaboración con los clientes para redefinir lo que es posible. Se puede encontrar más información en www.dovercorporation.com



INDICE



Elevadores de 2 columnas 4-13

VW AG | VAS 771031 - VAS 771033
VW AG | VAS 6353 A - VAS 6814
VW AG | VAS 6354 A - VAS 6815
VW AG | VAS 771017
VW AG | VAS 6355 A



Elevadores de 4 columnas 14-19

VW AG | VAS 6639
VW AG | VAS 6358 A
VW AG | VAS 772005



Elevador de doble tijera 20-29

VW AG | VAS 791019
VW AG | VAS 791017
VW AG | VAS 791025
VW AG | VAS 791023 - VAS 791015
VW AG | VAS 791029 - VAS 791027



Mesa de elevación 30- 31

VW AG | VAS 6131B



Carro de montaje de ruedas 32- 33

VW AG | VAS 6266

Desmontadora de rueda 34- 39

VW AG | VAS 741067
VW AG | VAS 741065
VW AG | VAS 741063



Equilibradora 40-45

VW AG | VAS 741073
VW AG | VAS 741071
VW AG | VAS 741069



Regulador de presión de neumáticos 46-47

VW AG | VAS 5216



Cargador de batería 48-49

VW AG | VAS 622009



ELEVADORES DE 2 COLUMNAS

ELECTROMECAÁNICA

Debido a su diseño asimétrico, la **VAS 771031** ofrece una gama de montaje flexible desde UP! a furgonetas grandes.

La **VAS 771033** simétrica ofrece opciones de montaje flexible desde UP! a furgonetas de batalla larga.

+ Baja altura de columna
+ Amplia gama de montaje
+ Sistema de tuerca de husillo duradero y fiable

Los husillos están endurecidos por laminación en máquinas de tecnología de vanguardia. De esta manera, se obtienen flancos pulidos en prensa sin destruir el grano. Conjuntamente con las tuercas de bronce mecanizadas en CNC de aleación especial, la plataforma logra una suavidad de funcionamiento espectacular.

La elevada conductividad térmica del bronce permite un trabajo sin problemas y seguro incluso con cargas y frecuencias elevadas.

La baja altura de columna también permite la instalación en salas bajas.

Todos los componentes juntos garantizan un sistema de tuercas de husillo de larga duración y funcionamiento suave.

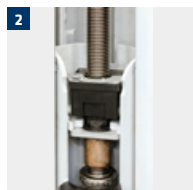
Correas de plástico resistentes al desgaste y flexibles protegen de manera fiable el husillo contra la suciedad.

Plataformas giratorias telescópicas en el sistema de manguito insertable permiten el uso seguro y rápido de juegos baratos de adaptadores.



La figura muestra VAS 771031

PUNTOS DESTACADOS EN DETALLE



1 Elevación y descenso mediante cómodos pulsadores en ambos lados (para VAS 771033 únicamente; opcional para VAS 771031).

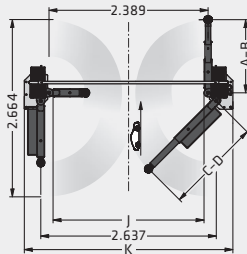
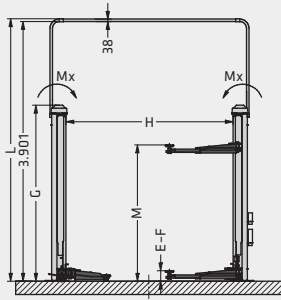
2 Los depósitos de aceite nuevo de dimensiones generosas situados sobre las tuercas de elevación siempre proporcionan una película lubricante exacta en los husillos.



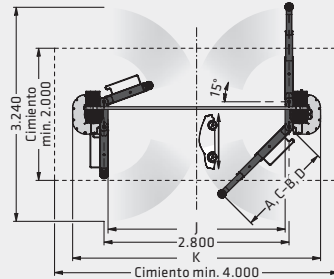
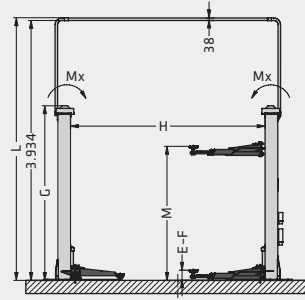
3 Dos potentes motores de 3,5 kW ofrecen una elevación potente y tiempos de elevación y descenso breves.

4 El control de sincronización electro-mecánica funciona de manera fiable y es fácil de ajustar. El sistema de control de plataforma elevadora no requiere componentes electrónicos.

VAS 771031, asimétrica



VAS 771033, simétrica



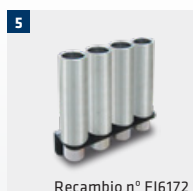
Modelo	VAS 771031	VAS 771033
Capacidad de carga	3.200 kg	4.000 kg
Carrera	1.870 mm	1.870 mm
Tiempo de elevación	44 s	44 s
A Long. mín. brazo portante del.	550 mm	725 mm
B Long. máx. brazo portante del.	1.100 mm	1.430 mm
C Long. mín. brazo portante trasero	926 mm	725 mm
D Long. máx. brazo portante trasero	1.440 mm	1.430 mm
E Altura mín. de plato giratorio	92 mm	105 mm
F Altura máx. de plato giratorio	152 mm	165 mm
G Altura de cilindros con carrera máx.	2.644 mm	2.643 mm
H Distancia entre columnas	2.510 mm	2.944 mm
J Anchura de paso	2.269 mm	2.680 mm
Potencia motor	2 x 3.5 kW	2 x 3.5 kW
Tensión de accionamiento (Eléctrica)	400 V, 50 Hz	400 V, 50 Hz
K Ancho total	3.132 mm	3.752 mm
L Altura total 2	3.939 mm	3.975 mm
M Carrera	2.042 mm	2.030 mm

DATOS

ACCESORIOS



- 1 Kit de montaje
- 2 Kit de extensión de plataforma giratoria para transportador
- 3 Dispositivo de bloqueo de vehículo para plataforma giratoria (transportador)
- 4 Bandeja de almacenaje de herramientas
- 5 Set de extensión de adaptador para transportadores



ELEVADORES DE 2 COLUMNAS

ELECTRO -HIDRÁULICO

Los elevadores de 2 columnas electro-hidráulicos de la serie **VAS 6353 A** convencer por un área de recogida sobresaliente. El sistema de control está disponible en versión manual y eléctrica.

VAS 6353 A ofrece un alcance de recogida flexible desde UP! a furgonetas grandes (p. ej. VW T6 largo) debido a su diseño asimétrico.

+ Serie VAS 6353 A - el elevador mejor vendido en el mundo
+ Máxima seguridad con el concepto Rotary 3PSS
+ Alcance de recogida hasta VW T6 largo

Pedestales hidráulicos rotatorios para máxima facilidad de servicio con mínimos costes operativos

El apagado de seguridad superior protege eficazmente los vehículos con una mayor altura total contra daños durante la elevación.

La diseño electro-hidráulico con únicamente una unidad asegura funcionamiento con ahorro de energía con rápidos tiempos de elevación y descenso.

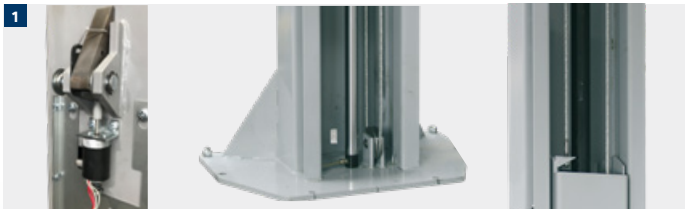
Embridada a la parte superior de la de columna de elevación, la unidad está protegida de las influencias externas y permite más libertad de movimiento.

Para un plus en ergonomía y economía, se puede seleccionar un 2º panel de control (para VAS 6353 A). En este caso, se equipa una unidad de control con una conexión de 220 V (con fusible de 16 amperios para herramientas de mano eléctricas) y la segunda con preparación de aire comprimido.

Los brazos de soporte se bloquean automáticamente durante la elevación. Una vez la plataforma está completamente bajada, este dispositivo de bloqueo se libera automáticamente. La rejilla particularmente fina y una función de desbloqueo manual mejoran la facilidad de funcionamiento.

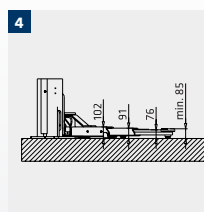
La ilustración muestra VAS 6353 A con el segundo panel de control y accesorios.

PUNTOS DESTACADOS EN DETALLE



1 El concepto 3PSS (Sistema de Seguridad de 3 Fases) incluye:

- Enganches de seguridad mecánicos integrados en ambos lados con accionamiento automático
- Poleas de sincronización de carga libre aseguran la carga durante el proceso de elevación y descenso
- Sistema hidráulico asegurado por válvula antirretorno que incluye cilindro de alta presión sin mantenimiento en ambos postes



2 El diseño de brazo de soporte y postes asimétricos permite una holgura óptima de puertas.

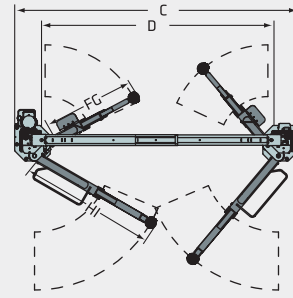
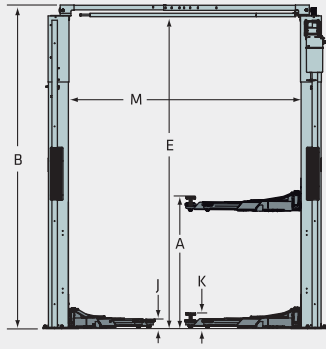
3 La anchura de conducción máxima con dimensiones externas mínimas y la construcción sin un bastidor de base aseguran un acceso sin problema a la plataforma elevadora.

4 El modelo VAS 6814 está disponible con brazos para automóviles deportivos.

- + La placas rotatorias son enchufables y pueden ser extendidas o sustituidas de manera fiable y rentable con implementos.



VAS 6353 A



Modelo	VAS 6353 A	VAS 6814
Capacidad de carga	3500 kg	3500 kg
A Carrera	1957 mm	1940 mm
Tiempo de elevación	30 s	30 s
F Longitud mínima de la abrazadera de soporte en la parte frontal	550 mm	585 mm
G Longitud máxima de la abrazadera de soporte en la parte frontal	1106 mm	1195 mm
H Longitud mínima de la abrazadera de soporte en la parte trasera	876 mm	585 mm
I Longitud máxima de la abrazadera de soporte en la parte trasera	1472 mm	1195 mm
J Altura mínima de los platos giratorios	94 mm	85 mm
K Altura máxima de los platos giratorios	154 mm	130 mm
M Espacio libre intermedio	2560 mm	2740 mm
D Ancho de tránsito	2336 mm	2520 mm
Potencia de impulso	4,0 kW	4,0 kW
Tensión de alimentación (eléctrica)	400 V / 50 Hz	400 V / 50 Hz
C Ancho total	3000 mm	3180 mm
B Altura total 2	4170 mm	4080 mm
E Nivel de desconexión 2	4065 mm	3975 mm
Altura de techo necesaria 2	4230 mm	4140 mm

DATOS

ACCESORIOS



- 1 Fijación del vehículo para la placa giratoria, \varnothing 120 mm
- 2 Bandeja de herramientas, magnética
- 3 Juego de recogida en forma de U (1 juego / 4 piezas)
- 4 Juego de adaptadores prolongadores (1 juego/ 4 piezas 89 mm, 1 juego/ 4 piezas 127 mm) con 2 sujeciones para montar sobre los postes
- 5 Segundo panel de control para trabajar desde ambos lados

ELEVADORES DE 2 COLUMNAS

ELECTRO-HIDRÁULICO

Los elevadores de 2 columnas electro-hidráulicos de la serie **VAS 6354 A** convencen por un área de recogida sobresaliente. El sistema de control está disponible en versión manual y eléctrica.

Los elevadores de 2 columnas electro-hidráulicos de la serie **VAS 6815** convencen por un área de recogida sobresaliente. El sistema de control está disponible en versión manual y eléctrica.

- + El elevador mejor vendido en el mundo
- + Máxima seguridad con el concepto Rotary 3PSS
- + VAS 6354 A hasta T5/T6 distancia entre ejes larga
- + VAS 6815 para operaciones de Audi y Porsche

Pedestales hidráulicos rotatorios para máxima facilidad de servicio con mínimos costes operativos

El apagado de seguridad superior protege eficazmente los vehículos con una mayor altura total contra daños durante la elevación.

La diseño electro-hidráulico con únicamente una unidad asegura funcionamiento con ahorro de energía con rápidos tiempos de elevación y descenso.

Embrida a la parte superior de la de columna de elevación, la unidad está protegida de las influencias externas y permite más libertad de movimiento.

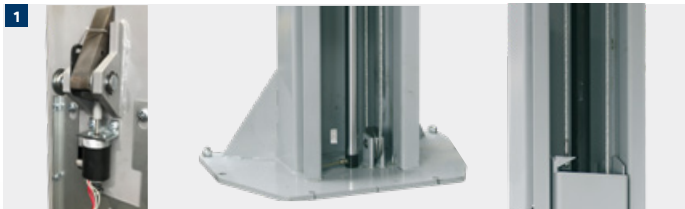
Los brazos de soporte se bloquean automáticamente durante la elevación. Una vez la plataforma está completamente bajada, este dispositivo de bloqueo se libera automáticamente. La rejilla particularmente fina y una función de desbloqueo manual mejoran la facilidad de funcionamiento.

Para un plus en ergonomía y economía, el 2º panel de control es estándar. Se equipa una unidad de control con una conexión de 220 V (con fusible de 16 amperios para herramientas de mano eléctricas) y la segunda con preparación de aire comprimido.



La ilustración muestra VAS 6354A con accesorios opcionales.

PUNTOS DESTACADOS EN DETALLE



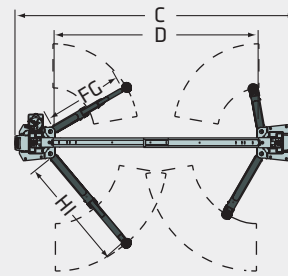
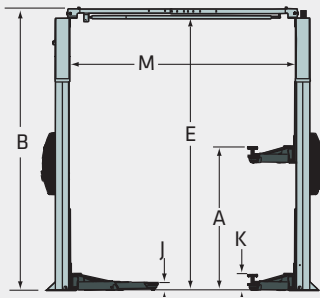
- 1 El concepto 3PSS (Sistema de Seguridad de 3 Fases) incluye:
 - Enganches de seguridad mecánicos integrados en ambos lados con accionamiento automático
 - Poleas de sincronización de carga libre aseguran la carga durante el proceso de elevación y descenso
 - Sistema hidráulico asegurado por válvula antirretorno que incluye cilindro de alta presión sin mantenimiento en ambos postes



- 2 La anchura de conducción máxima con dimensiones externas mínimas y la construcción sin un bastidor de base aseguran un acceso sin problema a la plataforma elevadora.
- 3 El doble perfil en S de los postes de elevación permite máxima estabilidad con mínimo requisito de espacio. El área de contacto de los carros de elevación guiados en los postes de elevación también se aumenta significativamente.
- 4 Las placas rotatorias son enchufables y pueden ser extendidas o sustituidas con implementos de una manera estable y rentable



VAS 6354 A - VAS 6815



Modelo	VAS 6354 A	VAS 6815
Capacidad de carga	4500 kg	4500 kg
A Carrera	1957 mm	1957 mm
Tiempo de elevación	30 s	30 s
F Longitud mínima de la abrazadera de soporte en la parte frontal	550 mm	550 mm
G Longitud máxima de la abrazadera de soporte en la parte frontal	1106 mm	1106 mm
H Longitud mínima de la abrazadera de soporte en la parte trasera	876 mm	600 mm
I Longitud máxima de la abrazadera de soporte en la parte trasera	1472 mm	1280 mm
J Altura mínima de los platos giratorios	95 mm	95 mm
K Altura máxima de los platos giratorios	155 mm	155 mm
M Espacio libre intermedio	2860 mm	2916 mm
D Ancho de tránsito	2546 mm	2602 mm
Potencia de impulso	4,0 kW	4,0kW
Tensión de alimentación (eléctrica)	400 V / 50 Hz	400 V / 50 Hz
C Ancho total	3440 mm	3496 mm
B Altura total	4170 mm	4170 mm
E Nivel de desconexión	4065 mm	4065 mm
Altura de techo necesaria 2	4230 mm	4230 mm

DATOS

ACCESORIOS



- 1 Juego de adaptadores prolongadores (1 juego/ 4 piezas 89 mm, 1 juego/ 4 piezas 127 mm) con 2 sujeciones para montar sobre los postes
- 2 Juego de adaptadores prolongadores (1 juego/ 4 piezas 200 mm) con 1 sujeción para montar sobre los postes
- 3 Juego de recogida en forma de U (1 juego / 4 piezas)
- 4 Fijación del vehículo para la placa giratoria
- 5 Bandeja de almacenamiento para herramientas

ELEVADORES DE 2 COLUMNAS

ELECTRO-HIDRÁULICO

Los elevadores de 2 columnas electro-hidráulicos de la **serie VAS 771017** convencen con un área de recogida sobresaliente, son particularmente adecuados para lugares de trabajo para furgoneta.

+ Máxima seguridad con el concepto Rotary 3PSS
+ Alcance de recogida desde vehículo de pasajeros a furgoneta

Embridada a la parte superior de la de columna de elevación, la unidad está protegida de las influencias externas y permite más libertad de movimiento.

El doble perfil en S de los postes de elevación permite máxima estabilidad con mínimo requisito de espacio. El área de contacto de los carros de elevación guiados en los postes de elevación también se aumenta significativamente.

Los brazos de soporte se bloquean automáticamente durante la elevación. Una vez la plataforma está completamente bajada, este dispositivo de bloqueo se libera automáticamente. La rejilla particularmente fina y una función de desbloqueo manual mejoran la facilidad de funcionamiento.

El apagado de seguridad superior protege eficazmente los vehículos con una mayor altura total contra daños durante la elevación.

La diseño electrohidráulico con únicamente una unidad asegura funcionamiento con ahorro de energía con rápidos tiempos de elevación y descenso.

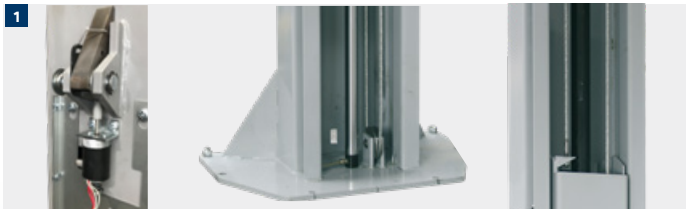
Pedestales hidráulicos rotatorios para máxima facilidad de servicio con mínimos costes operativos

Para un plus en ergonomía y economía, el 2º panel de control A es estándar en el VAS 771017. Se equipa una unidad de control con una conexión de 220 V (con fusible de 16 amperios para herramientas de mano eléctricas) y la segunda con preparación de aire comprimido.

Las placas rotatorias son enchufables y pueden ser extendidas o sustituidas con implementos de una manera estable y rentable

La ilustración muestra VAS 771017 con accesorios opcionales.

PUNTOS DESTACADOS EN DETALLE



- 1 El concepto 3PSS (Sistema de Seguridad de 3 Fases) incluye:
 - Enganches de seguridad mecánicos integrados en ambos lados con accionamiento automático
 - Poleas de sincronización de carga libre aseguran la carga durante el proceso de elevación y descenso
 - Sistema hidráulico asegurado por válvula antirretorno que incluye cilindro de alta presión sin mantenimiento en ambos postes.



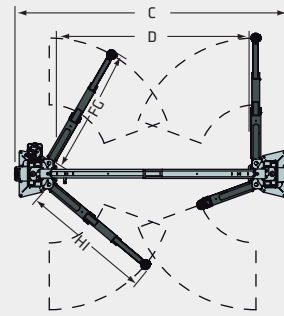
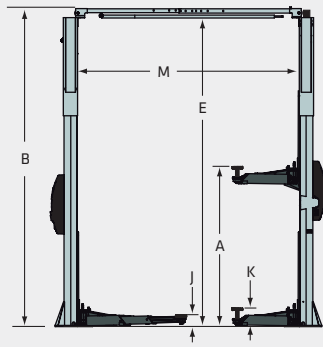
- 2 La construcción del brazo de soporte bien concebida permite recogida tanto simétrica como asimétrica de los vehículos - sin reposicionamiento.

- 3 La anchura de conducción máxima con dimensiones externas mínimas y la construcción sin un bastidor de base aseguran un acceso sin problema a la plataforma elevadora.

- 4 Usando la extensión opcional de brazo de soporte AE250, también se pueden recoger furgonetas largas en los puntos recomendados por el fabricante.



VAS 771017



Modelo	VAS 771017
Portata	5500 kg
A Corsa	1981 mm
Tempo di sollevamento	60 s
F Lunghezza bracci portanti anteriori min.	790 mm
G Lunghezza bracci portanti anteriori max.	1700 mm
H Lunghezza bracci portanti posteriori min.	790 mm
I Lunghezza bracci portanti posteriori max.	1700 mm
J Altezza piatto girevole min.	118 mm
K Altezza piatto girevole max.	178 mm
M Distanza tra le pedane	2916 mm
D Lunghezza corsie	2607 mm
Forza motrice	3,0 kW
Tensione d'azionamento (elettrica)	400 V / 50 Hz
C Larghezza totale	3496 mm
B Altezza totale	5432 mm
E Altezza di spegnimento	5327 mm
Altezza soffitto minima 2	5492 mm

DATOS

ACCESORIOS



- 1 Kit extensor de placa giratoria, 4 x 89 mm, 4 x 127 mm, incl. 2 escuadras para montar en los postes
- 2 Kit extensor de placa giratoria, 4 x 200 mm, incl. escuadra para montaje en los postes
- 3 Bandeja de almacenamiento para herramientas (magnético), 240 x 140 mm
- 4 Fijación del vehículo para la placa giratoria, ø 120 mm
- 5 Kit de montaje, para furgonetas pequeñas/repartidoras, 4 x recogida en U
- 6 Kit de montaje, 2 x para Sprinter/Crafter (mandril corto para delante)
- 7 Kit de montaje, 2 x para Sprinter/Crafter (semicircular para atrás)

ELEVADORES DE 2 COLUMNAS

ELECTRO-HIDRÁULICO

Los elevadores de 2 columnas electro-hidráulicos de la serie **VAS 6355 A** convencen con un área de recogida sobresaliente, son particularmente adecuados para lugares de trabajo para furgoneta.

+ Máxima seguridad con el concepto Rotary 3PSS
+ Alcance de recogida desde furgonetas, vehículos de emergencia y caravanas

Embrizada a la parte superior de la de columna de elevación, la unidad está protegida de las influencias externas y permite más libertad de movimiento.

El apagado de seguridad superior protege eficazmente los vehículos con una mayor altura total contra daños durante la elevación.

La diseño electrohidráulico con únicamente una unidad asegura funcionamiento con ahorro de energía con rápidos tiempos de elevación y descenso.

Pedestales hidráulicos rotatorios para máxima facilidad de servicio con mínimos costes operativos

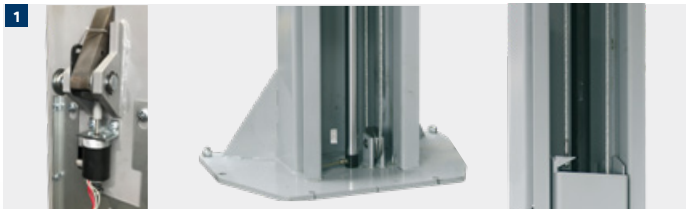
Los brazos de soporte se bloquean automáticamente durante la elevación. Una vez la plataforma está completamente bajada, este dispositivo de bloqueo se libera automáticamente. La rejilla particularmente fina y una función de desbloqueo manual mejoran la facilidad de funcionamiento.

Para un plus en ergonomía y economía, el 2º panel de control es estándar en el VAS 6355 A. Se equipa una unidad de control con una conexión de 220 V (con fusible de 16 amperios para herramientas de mano eléctricas) y la segunda con preparación de aire comprimido.

Las placas rotatorias son enchufables y pueden ser extendidas o sustituidas con implementos de una manera estable y rentable

La ilustración muestra VAS 6355 A con accesorios opcionales.

PUNTOS DESTACADOS EN DETALLE



- 1 El concepto 3PSS (Sistema de Seguridad de 3 Fases) incluye:
 - Enganches de seguridad mecánicos integrados en ambos lados con accionamiento automático
 - Poleas de sincronización de carga libre aseguran la carga durante el proceso de elevación y descenso
 - Sistema hidráulico asegurado por válvula antirretorno que incluye cilindro de alta presión sin mantenimiento en ambos columnas



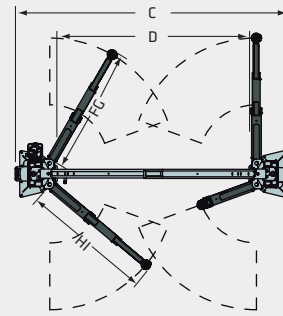
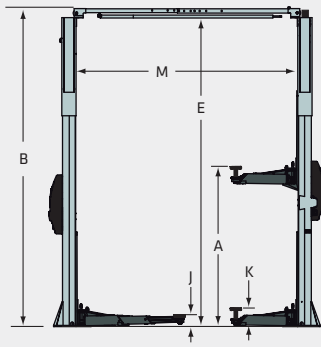
- 2 Los brazos de soporte dimensionados de manera particularmente generosa permiten una recogida segura de transportadores pesados, vehículos de emergencia y caravanas

- 3 La anchura de conducción máxima con dimensiones externas mínimas y la construcción sin un bastidor de base aseguran un acceso sin problema a la plataforma elevadora.

- 4 El doble perfil en S de los columnas de elevación permite máxima estabilidad con mínimo requisito de espacio. El área de contacto de los carros de elevación guiados en los columnas de elevación también se aumenta significativamente.



VAS 6355 A



Modelo	VAS 6355 A
Capacidad de carga	6500 kg
Tiempo de elevación	60 s
A Altura de elevación	2000 mm
B Altura de desconexión EH2	4976 mm 5432 mm
C Ancho total	3937 mm
D Anchura de paso	2687 mm
E Altura de desconexión EH2	4791 mm 5247 mm
F Longitud mínima de viga de soporte posterior	935 mm
G Longitud máxima de viga de soporte anterior	1901 mm
H Longitud mínima de viga de soporte anterior	935 mm
I Longitud máxima de viga de soporte posterior	1901 mm
J Altura mínima de plato giratorio	135 mm
K Altura máxima de plato giratorio	163 mm
M Espacio libre intermedio	3058 mm
Potencia impulsora	3,0 kW
Tensión del motor (eléctrica)	400 V / 50 Hz
Altura de techo necesaria EH2	5600 mm
Peso	1700 kg

DATOS

ACCESORIOS



- 1** Plato giratorio
2 Kit de recogida para Crafter/
Sprinter mandril delantero
3 Kit de recogida para Crafter/
Sprinter semicircular
4 Bandeja de almacenamiento
para herramientas



ELEVADORES DE 4 COLUMNAS

ELECTROHIDRÁULICO

El elevador electrohidráulico de 4 postes VAS 6639 es adecuado para elevar todos coches de pasajeros, transportadores (T5/T6) y Crafter. La plataforma elevadora es adecuada para alineación de ruedas.

+ Pistas estables, anchas
+ Preciso kit de alineación de ruedas, disponible opcionalmente
+ Adecuado para todos coches de pasajero y transportadores (T5/T6)

Todos los elevadores de 4 columnas están equipados con un dispositivo de descenso bloqueable neumáticamente.

Las funciones arriba, abajo y descenso en el dispositivo de descenso pueden ser controladas convenientemente por medio de teclas de funcionamiento.

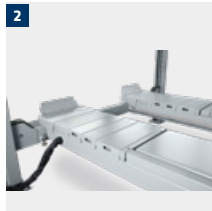
Protegido de las influencias externas, el cilindro de elevación sin mantenimiento se posiciona bajo la superficie de apoyo.

La potente y silenciosa unidad hidráulica asegura una elevación potente y cortos tiempos de elevación y descenso.

Las anchas pistas permiten una conducción segura y confortable desde coches pequeños a furgonetas o SUV sin tener que cambiar la anchura de pista de la pista.

Ilustración similar.

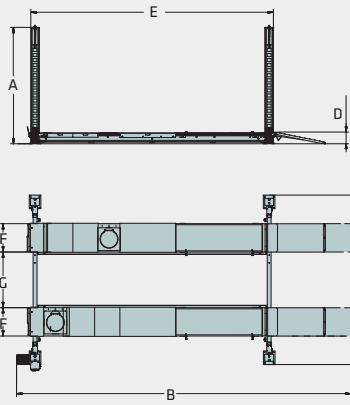
PUNTOS DESTACADOS EN DETALLE



- 1 El perfil de superficie de rodadura formada en frío ofrece alta rigidez.
- 2 Carriles integrados en la superficie de rodadura permiten acomodar todas vigas de elevación disponibles comercialmente.
- 3 Hay disponible un kit de alineación de ruedas Premium (AK) con placas deslizantes especialmente para actividades de alineación de ruedas precisa.
- 4 Rebajes integrados en la superficie de conducción permiten encajar todas tablas rotatorias estándar. Si no se usa placa rotatoria, los rebajes se pueden cerrar completamente con las piezas de relleno incluidas.
- 5 Barras de trinquete ajustables en los columnas de elevación permiten una alineación absolutamente horizontal del elevador - importante para trabajo preciso cuando se usa como elevador de alineación de ruedas. Esto garantiza una precisa alineación de ruedas y un alto grado de seguridad en el lugar de trabajo.



VAS 6639

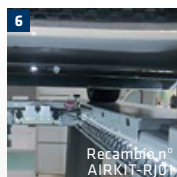
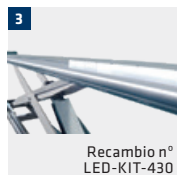
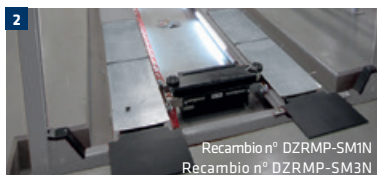


La ilustración muestra VAS 6639 con kit AK Premium.

Modelo	VAS 6639
Capacidad de carga	4000 kg
A Altura de elevación	1957 mm
C Ancho total	3473 mm
D Altura de acceso	167 mm
Altura de acceso con kit AK	217 mm
E Longitud de plataforma	4700 mm
F Ancho de plataforma	560 mm
G Separación de plataforma	800/950/1100 mm
Anchura de paso	2954 mm
B Longitud total	6095 mm
Alineación de ruedas en base de rueda	1525-3987 mm
Potencia impulsora	4 kW
Tensión del motor (eléctrica)	400 V, 50 Hz
Alimentación de aire comprimido	8-10 bar
Tiempo de elevación	45 sec.

DATOS

ACCESORIOS



1 Viga de elevación, 2600 kg

2 Kit de instalación subterránea 4 rampas cortas, versión alineación de ruedas (DZRMP-SM3N), para rampa, recomendado para uso con kit AK Premium (DZRMP-SM1N)

3 Kit de alineación de ruedas Premium para vía a nivel (contenido de la entrega sin discos rotatorios) 4300 mm, 4 unidades led, 24 V

4 Rampas de conducción adicionales, 900 mm

5 kite de extensión para rampa, recomendado para uso con kit AK Premium.

6 Kit de alimentación de aire para viga de elevación

7 Kit de alineación de ruedas Premium, para vía de rodadura nivelada.

ELEVADORES DE 4 COLUMNAS

ELECTRO-HIDRÁULICO

El elevador electrohidráulico de 4 postes **VAS 6358 A** es adecuado para elevar todos coches de pasajeros, transportadores (T5/T6) y Crafter.

La plataforma elevadora es adecuada para alineación de ruedas.

+ Pistas estables, anchas
+ Preciso kit de alineación de ruedas preciso Premium, disponible opcionalmente
+ Adecuado para todos los coches y furgonetas con batalla larga

Todos los elevadores de 4 columnas están equipados con un dispositivo de descenso bloqueable neumáticamente.

Las funciones arriba, abajo y descenso en el dispositivo de descenso pueden ser controladas convenientemente por medio de teclas de funcionamiento.

Protegido de las influencias externas, el cilindro de elevación sin mantenimiento se posiciona bajo la superficie de apoyo.

La potente y silenciosa unidad hidráulica asegura una elevación potente y cortos tiempos de elevación y descenso.

Las anchas pistas permiten una conducción segura y confortable desde coches pequeños a furgonetas o SUV sin tener que cambiar la anchura de pista de la pista.

VAS 6358 A con kit de alineación opcional y kit de extensión de rampa opcional.

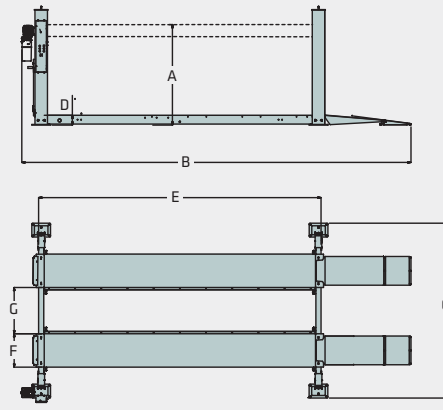
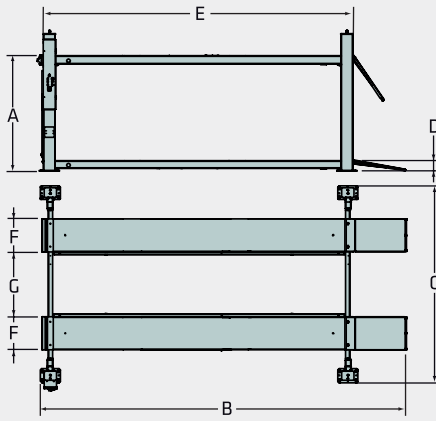
PUNTOS DESTACADOS EN DETALLE



- 1 El perfil de superficie de rodadura formada en frío ofrece alta rigidez.
- 2 Carriles integrados en la superficie de rodadura permiten acomodar todas vigas de elevación disponibles comercialmente.
- 3 Hay disponible un kit de alineación de ruedas (AK) con placas deslizantes especialmente para actividades de alineación de ruedas precisa.
- 4 Rebajes integrados en la superficie de conducción permiten encajar todas tablas rotatorias estándar. Si no se usa placa rotatoria, los rebajes se pueden cerrar completamente con las piezas de relleno incluidas.
- 5 Barras de trinquete ajustables en los columnas de elevación permiten una alineación absolutamente horizontal del elevador - importante para trabajo preciso cuando se usa como elevador de alineación de ruedas. Esto garantiza una precisa alineación de ruedas y un alto grado de seguridad en el lugar de trabajo.



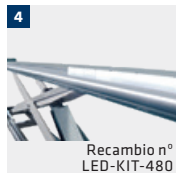
VAS 6358 A



Modelo	VAS 6358 A
Capacidad de carga	6500 kg
A Altura de elevación	1990 mm
Altura de elevación con kit AK	2040 mm
B Longitud total incluyendo extensión de rampa	7424 mm
C Ancho total	3522 mm
D Altura de acceso	202 mm
Altura de acceso con kit AK	252 mm
E Longitud de plataforma	5500 mm
F Ancho de plataforma	650 mm
G Separación de plataforma	900 mm
Longitud total	6930 mm
Anchura de paso	2986 mm
Alineación de ruedas en base de rueda	1500-4530 mm
Potencia impulsora	4 kW
Tensión del motor (eléctrica)	400 V, 50 Hz
Alimentación de aire comprimido	8-10 bar
Tiempo de elevación	45 sec.

DATOS

ACCESORIOS



- 1 Jacking Beam, Capacity 2600 kg
- 2 Jacking Beam, Capacity 4.000 kg
- 3 Underfloor kit de montaje for SM 65 con alineación de ruedas kit (1 kit/4 pedazos)
- 4 Kit di illuminazione, 4800 mm, 4 unidades led, 24 V
- 5 Rampas de conducción adicionales, 900 mm
- 6 kite de extensión para rampa, recomendado para uso con kit AK Premium
- 7 Kit de alimentación de aire para viga de elevación
- 8 Kit de alineación de ruedas Premium para vía a nivel (contenido de la entrega sin discos rotatorios)

ELEVADOR DE 4 COLUMNAS

ELECTROHIDRÁULICO

El elevador electrohidráulico de 4 columnas **VAS 772 005** con una capacidad elevadora de 8 t presenta un uso flexible en los talleres comerciales de vehículos.

+ Plataforma de transporte estable
+ Capacidad de carga de 8 t, longitud de pista de 6,5 m
+ Ancho de pista ajustable

Los cables de tracción están galvanizados de forma muy duradera y posicionados hacia adelante.

Las poleas tienen dimensiones grandes y están equipadas con rodamientos auto lubricados, sin necesidad de mantenimiento.

El perfil moldeado en frío de la superficie de paso con raíles deslizantes integrados aumenta la rigidez, no solamente cuando se usen vigas alzadoras.

Las funciones de elevación, descenso y descenso a la instalación de descarga pueden controlarse cómodamente con los controles de operación.

Una amplia distancia entre las columnas permite montar furgones anchos, caravanas y coches de pasajeros.

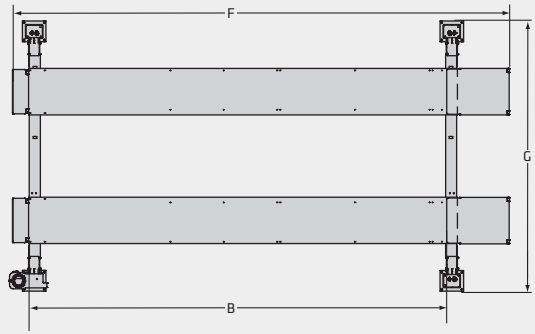
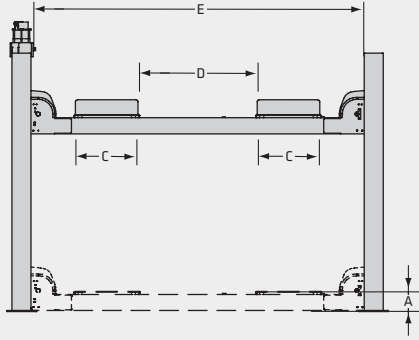
Protegido de influencias externas, el cilindro elevador sin necesidad de mantenimiento se encuentra debajo de la superficie de rodadura.

Las pasarelas ajustables proporcionan flexibilidad para una accesibilidad optimizada a los bajos del vehículo así como la posibilidad para montar vehículos más estrechos.

PUNTOS DESTACADOS EN DETALLE



1 El elevador de 4 columnas está equipado con un dispositivo elevador desbloqueable neumáticamente (cada 100 mm). De este modo se alivian los cables y el sistema hidráulico. Mediante las barras de sujeción ajustables en las columnas elevadoras, el elevador puede alinearse de una forma totalmente horizontal.

VAS 772005

Modelo	VAS 772005
Capacidad de carga	8.000 kg
Carrera	1.950 mm
Tiempo de elevación	70 s
A Altura de elevación / de paso	200 mm
B Longitud plataformas	6.000 mm (+ 2 x 250 mm)
C Anchura plataformas	650 mm
D Distancia entre plataformas	850-1.150 mm
E Anchura de paso	3.300 mm
F Longitud total	6.948 (7.775) mm
G Ancho total	3.780 mm
Potencia motor	2.6 kW
Tensión de accionamiento (Eléctrica)	400 V, 50 Hz
Capacidad de carga nominal de la elevación con ruedas sueltas	1.390 kg

DATOS

ACCESORIOS



- 1 Instalación en el suelo (4 rampas cortas) sin alineación de ruedas
- 2 Kit de iluminación (4 unidades LED, 24 V), 4.800 mm
- 3 Kit de suministro de aire para rampas
- 4 Rampas adicionales (900 mm)
- 5 Elevador para liberar ejes, capacidad 4.000 kg



ELEVADOR DE RECORRIDO CORTO

ELECTRO-HIDRÁULICO

El elevador **VAS 791019** de recorrido corto cumple específicamente con las necesidades en el sector de servicios de neumáticos y carrocería. Sin embargo, también es un lugar de trabajo ideal para trabajos de mantenimiento y trabajos en el interior

del vehículo en el taller. Una inversión razonable permite la instalación rápida de un lugar de trabajo universal adicional sin trabajos de cimentación.

+ Extensión de plataforma – bloqueable con una única operación
+ Protección contra corrosión – ideal con CAT 8
+ Seguridad mediante bloqueo activado hidráulicamente

La plataforma elevadora está totalmente montada y, sin un esfuerzo importante de instalación, operativa inmediatamente después de conectar el sistema hidráulico.

La baja altura de acceso facilita el soporte de vehículos con menor altura del suelo.

El tope estándar CE asegura una protección de la base sin deflectores. También permite una instalación bajo el suelo.

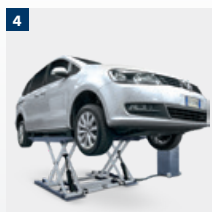
Cuando se trata de protección contra la corrosión, la longevidad también es lo primero - el elevador de tijera, recubierto con electroforesis, está protegido contra la corrosión para mucho tiempo. El recubrimiento por electroforesis consiste en imprimación y recubrimiento en polvo, y ofrece la misma protección contra corrosión que un galvanizado en caliente con una superficie notablemente mejor.

El descenso de emergencia integrado permite bajar la carga en caso de emergencia.

Incluso a una elevada frecuencia, el sistema hidráulico garantiza un funcionamiento fiable. La seguridad y la total sincronía se ofrece mediante ondas de torsión.

La plataforma elevadora se caracteriza por su capacidad de servicio superior: Las puntas de pivote funcionan con rodamientos sin necesidad de mantenimiento, y las líneas hidráulicas están ubicadas, bien protegidas, en la viga.

PUNTOS DESTACADOS EN DETALLE



1 El elevador de tijera está equipado con un pasador de seguridad con activación hidráulica que asegura la carga en cualquier situación.

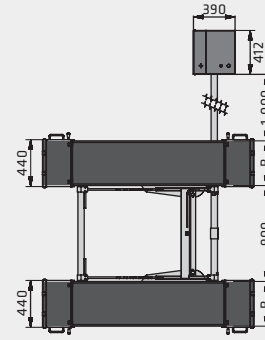
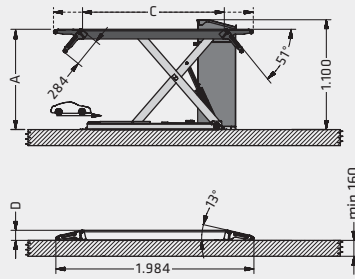
2 La operación se realiza mediante el panel de control, que es perfectamente adecuado como soporte de escritura a una altura y ángulo ideal ergonómicamente. Pueden guardarse documentos o una tableta en el espacio de almacenamiento integrado. El sistema hidráulico y los componentes eléctricos del panel son fácilmente accesibles para garantizar la facilidad de uso. Los sólidos pulsadores garantizan el uso seguro del elevador de tijera.

3 Para permitir un soporte flexible de vehículos tanto pequeños como grandes, el VAS 791019 está equipado con rampas desplegadas en ambos lados que pueden bloquearse con una única acción.

4 El soporte de longitudes de hasta 2000 mm también permite soportar limusinas.



VAS 791019



Modelo	VAS 791019
Capacidad de carga	3000 kg
A Carrera	1000 mm
Tiempo de elevación	25 s
Tiempo de descenso	18 s
B Anchura plataformas	420 mm
C Longitud plataformas	1420 - 2000 mm
D Altura de elevación / de paso	100 mm
Potencia del motor	2,6 kW
Alimentación	230/400V, 50Hz
Peso	450 kg

DATOS

ACCESORIOS



- 1 Pastillas de caucho, Altura 40 mm, 4 unidades
- 2 Pastillas de caucho, Altura 80 mm, 4 unidades
- 3 Rampas largas de acceso para vehículos deportivos
- 4 Kit móvil, Incluye miembro de conexión para un uso flexible
- 5 Miembro cruzado para elevación de vehículos con puntos de enganche en la sección intermedia de las plataformas
- 6 Caja de instalación para instalación a nivel del suelo, Cajas de soporte para plegar rampas
- 7 Caja de instalación para instalación a nivel del suelo, incluye cuadro de montaje (galvanizado)

ELEVADOR DE DOBLE TIJERA

ELECTRO-HIDRÁULICO

El elevador de doble tijera de perfil bajo **VAS 791017** ha sido diseñado especialmente para la zona de servicio y reparación. Las plataformas de montaje flexible de nuevo diseño permiten un amplio alcance de montaje.

+ Mejor protección contra la corrosión como estándar
+ Construcción de acero muy robusta
+ Sistema hidráulico fiable y veterano

El CE-stop, equipado como estándar, garantiza protección de pies sin deflector de pies. Esto también permite instalación bajo el suelo.

La baja altura libre hace más fácil coger vehículos con baja distancia al suelo.

La construcción convence por su mayor estabilidad. Las tijeras son de material sólido.

Es fácilmente posible un descenso de emergencia en caso de corte de corriente.

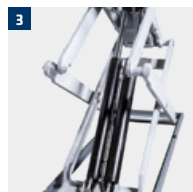
Todos los cilindros hidráulicos pueden atornillarse. Esto aumenta la facilidad de asistencia.

El sistema totalmente hidráulico, con autopurga de aire integrada, garantiza un funcionamiento fiable incluso en ambientes sucios.



La ilustración muestra VAS 791017

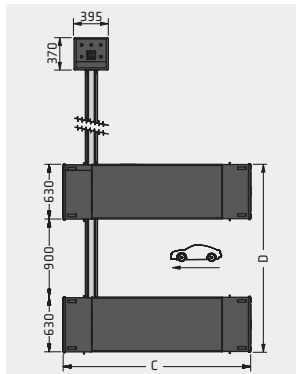
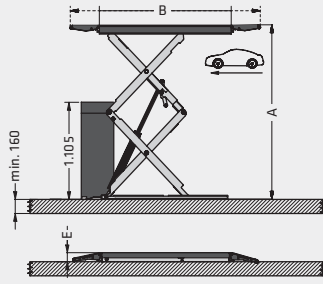
PUNTOS DESTACADOS EN DETALLE



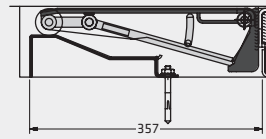
- Galvanizado por inmersión en caliente estándar con recubrimiento en polvo adicional de la plataforma y del bastidor base.
- Bloque simple de las rampas para ampliar el área de montaje.
- El sistema hidráulico doble redundante maestro-esclavo hace posible dispensar cierres de seguridad adicionales. Doble seguridad que evita la elevación o bajada en un lado.
- Las plataformas de montaje flexible de nuevo diseño permiten un amplio alcance de montaje.
- Funcionamiento fácil de los extractores de aceite con la instalación a nivel del suelo.
- Manejo más fácil del extractor, incluso en el caso de vehículos por encima, gracias al diseño inteligente.
- Es posible una instalación fácil sobre el suelo, ya que la plataforma tiene poca altura de holgura.
- Las plaquitas de caucho suministradas protegen de manera fiable la carrocería inferior del vehículo.



VAS 791017 Sobre el terreno



Rampa de salida, bastidor de instalación



Los pulsadores robustos dispuestos ordenadamente garantizan un funcionamiento seguro de la plataforma elevadora.

En el sistema de bandeja integrado se pueden almacenar documentos y tabletas PC. También es perfecto como almohadilla de escritorio.

El panel de control premontado posee una unidad hidráulica de funcionamiento silencioso y por tanto contribuye a reducir significativamente el esfuerzo de instalación.

La facilidad de mantenimiento es lo primero: los paneles laterales se pueden retirar por los 4 lados, los componentes eléctricos se encuentran por debajo del sistema abisagrado de la consola de escritura.

Se puede colocar en la izquierda o en la derecha. La longitud de tubos entre la plataforma elevadora y la consola es de 2 m.

Modelo	VAS 791017
Capacidad de carga	3500 kg
A Carrera	1945 mm
B Longitud de plataforma	1500-2160 mm
C Longitud total	2.160 mm
D Ancho total	2060/2160 mm
Tiempo de elevación	40 s
Tiempo de descenso	40 s
E Altura de elevación / de paso	105 mm
Potencia motore	3 kW
Tensión de accionamiento (Eléctrica)	230/400 V, 50 Hz
Peso	885 kg

DATOS

ACCESORIOS



- 1 Kit de instalación para instalación bajo el suelo
- 2 Kit de instalación para instalación bajo el suelo, galvanizado por inmersión en caliente y con bastidor de hierro en ángulo.
- 3 Rampas adicionales para vehículos deportivos, Longitud 860 mm (1 juego/ 4 piezas) galvanizado en caliente y recubierto con polvo.
- 4 Travesaño para soportar vehículos cuyos puntos de montaje están situados en la zona intermedia de las plataformas.
- 5 Bloque de caucho rotatorio, truncado y piramidal, con plaquitas de agarre, altura 30 mm (1 juego /4 piezas).
- 6 Bloque de caucho rotatorio, truncado y piramidal, con plaquitas de agarre y altura 70 mm (1 juego /4 piezas).
- 7 KIT DE ALIMENTACIÓN toma hembra de 230 V.

ELEVADOR DE DOBLE TIJERA

ELECTRO-HIDRÁULICO

El elevador de doble tijera de perfil bajo **VAS 791925** ha sido diseñado especialmente para la zona de servicio y reparación. La versión **VAS 791925** permite además montar con seguridad VW

T5 / T6 (batallas cortas) así como sedanes lujosos largos como BMW G12 serie 7.

- + Montaje ajustable hasta 2358 mm
- + Mejor protección contra la corrosión como estándar
- + Construcción de acero muy robusta

El CE-stop, equipado como estándar, garantiza protección de pies sin deflector de pies. Esto también permite instalación bajo el suelo

En caso de fallo de alimentación, es posible la bajada de emergencia sin problema.

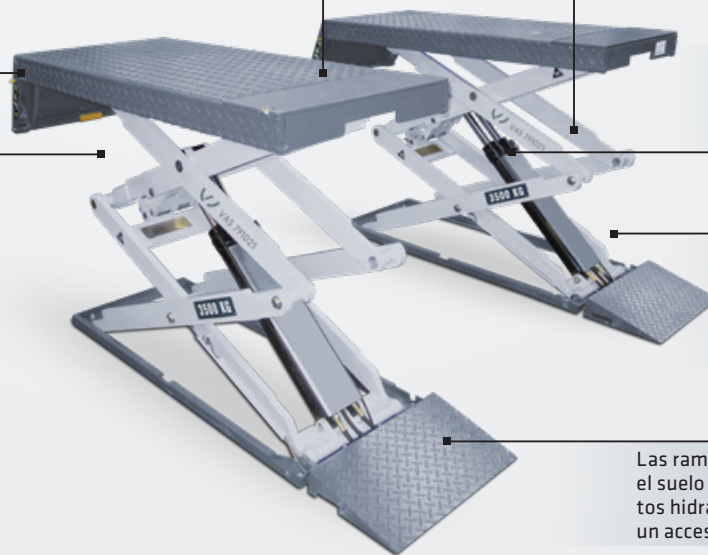
La baja altura libre hace más fácil coger vehículos con baja distancia al suelo.

La construcción conviene por su mayor estabilidad. Las tijeras son de material sólido.

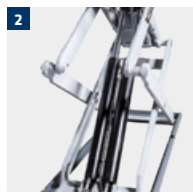
Todos los cilindros hidráulicos pueden atornillarse. Esto aumenta la facilidad de asistencia.

El sistema totalmente hidráulico, con autopurga de aire integrada, garantiza un funcionamiento fiable incluso en ambientes sucios.

Las rampas apoyadas contra el suelo protegen los circuitos hidráulicos y permiten un acceso seguro.



PUNTOS DESTACADOS EN DETALLE



1 La longevidad en el campo de la protección contra óxido es también una prioridad primordial – entre otras cosas debido al galvanizado por inmersión en caliente estándar con recubrimiento en polvo adicional de la plata- forma y del bastidor base.

2 El sistema hidráulico doble redundante maestro- esclavo hace posible dispensar cierres de seguridad adicionales. Doble seguridad que evita la elevación o bajada en un lado.

3 El diseño inteligente permite un fácil manejo del extractor, incluso cuando el vehículo está por encima.

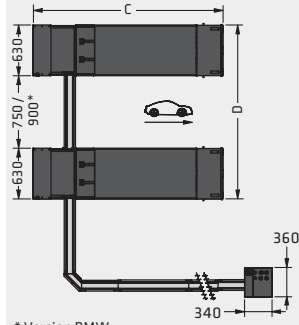
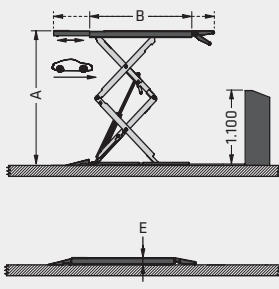
4 Funcionamiento fácil de los extractores de posible con la instalación a nivel del suelo.

5 Es posible un fácil montaje en superficie dado que la plataforma tiene poca altura de holgura.

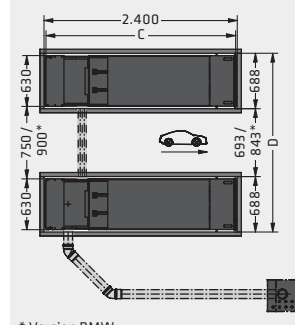
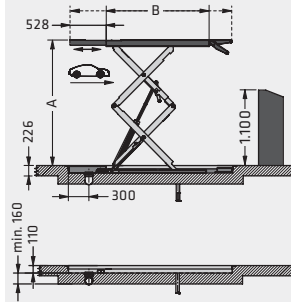
6 Las plaquitas de caucho incluidas protegen de manera fiable la carrocería inferior del vehículo.



VAS 791025 Sobre el terreno



VAS 791025 Debajo del suelo



Los pulsadores robustos dispuestos ordenadamente garantizan un funcionamiento seguro de la plataforma elevadora.

En el sistema de bandeja integrado se pueden almacenar documentos y tabletas PC. También es perfecto como almohadilla de escritorio.

El panel de control premontado posee una unidad hidráulica de funcionamiento silencioso y por tanto contribuye a reducir significativamente el esfuerzo de instalación.

La facilidad de mantenimiento es lo primero: los paneles laterales se pueden retirar por los 4 lados, los componentes eléctricos se encuentran por debajo del sistema abisagrado de la consola de escritura.

Se puede colocar en la izquierda o en la derecha. La longitud de tubos entre la plataforma elevadora y la consola es de 2 m.

Modelo	VAS 791025
Capacidad de carga	3500 kg
A Carrera	1940 mm
B Longitud de plataforma	1500-2358 mm
C Longitud total	2.358 mm
D Ancho total	2060/2160 mm
Tiempo de elevación	40 s
Tiempo de descenso	40 s
E Altura de elevación / de paso	105 mm
Potenza motore	3 kW
Tensión de accionamiento (Eléctrica)	230/400 V, 50 Hz
Peso	885 kg

DATOS

ACCESORIOS



1 Kit para instalación bajo el suelo sin bastidor de hierro en ángulo.

2 Kit DS35EX para instalación bajo el suelo, galvanizado por inmersión en caliente y con bastidor de hierro en ángulo.

3 Rampas adicionales para vehículos deportivos. Longitud 860 mm (1 juego/ 4 piezas) galvanizado en caliente y recubierto con polvo.

4 Travesaño para soportar vehículos cuyos puntos de montaje están situados en la zona intermedia de las plataformas.

5 Bloque de caucho rotatorio, truncado y piramidal con plaquitas de agarre, altura 30 mm (1 juego /4 piezas).

6 Bloque de caucho rotatorio, truncado y piramidal con plaquitas de agarre y altura 70 mm (1 juego /4 piezas).

7 KIT DE ALIMENTACIÓN toma hembra de 230 V.

ELEVADOR DE TIJERA

ELECTROHIDRÁULICO

Los elevadores de tijera de las series **VAS 791015** y **VAS 791023** son elevadores de alineación de ruedas de alta precisión y adecuados para estaciones de trabajo de diagnóstico (sistemas de ayuda) y lugares de ajuste de faros.

VAS 791023 es ideal para todos grupo de vehículos, incluidos Crafter de batalla larga. **VAS 791015** es adecuado para empresas de coche puros.

- + Perfecto protección contra corrosión
- + Galvanización por inmersión en caliente más recubrimiento de polvo como estándar
- + 4,5 / 5,5 t de capacidad de carga a longitud de vía utilizable de 4800/5200 mm
- + Placas deslizantes bloqueables neumáticamente

La unidad de control está equipada con un manómetro como estándar y apoya así con eficacia la instalación y el diagnóstico de averías.

Los apoyos de suelo se conectan a un bastidor estable, que simplifica el ensamblaje correcto del elevador y proporciona estabilidad adicional.



La parada CE estándar garantiza protección de pies sin deflector de pies. Esto también permite instalación bajo el suelo.

Todos los cilindros hidráulicos pueden atornillarse. Este diseño aumenta la facilidad de manejo.

Para elevación segura y profesional de los ejes sin alivio de resorte, hay disponibles vigas de elevación hidroneumáticas con una capacidad de 2,6 t o 4.0 t.

Los cilindros principales están equipados con un dispositivo de descenso bloqueable neumáticamente. Esto garantiza una precisa alineación de ruedas y un alto grado de seguridad en el lugar de trabajo.

Estabilidad combinada con una baja altura de conducción asegura una precisa alineación de ruedas. Las propias tijeras están hechas de un fuerte material sólido.

PUNTOS DESTACADOS EN DETALLE



1 La longevidad también es nuestra prioridad primordial cuando se trata de protección contra óxido, entre otras cosas, se logra por medio del galvanizado por inmersión en caliente estándar y un recubrimiento en polvo adicional.

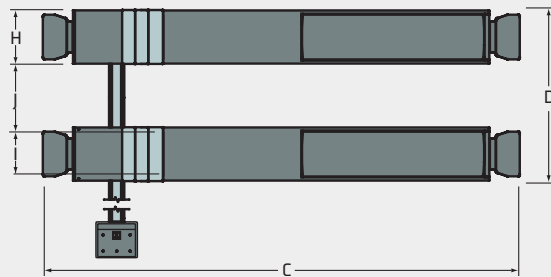
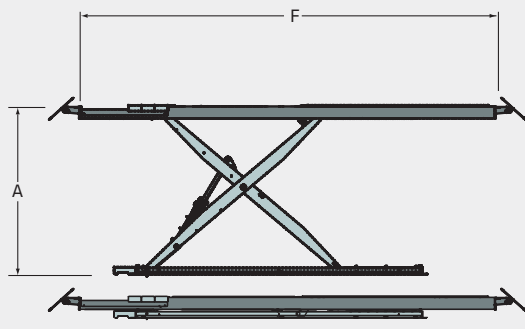
2 El sistema totalmente hidráulico, con autopurga integrada, asegura un funcionamiento fiable incluso en ambientes contaminados.

3 Rebajes integrados en la superficie de conducción permiten el soporte de todos discos rotatorios disponibles comercialmente. Tanto la superficie de soporte como las planchas de relleno están galvanizadas por inmersión en caliente. Si no se usa disco rotatorio, los rebajes se pueden cerrar completamente.

4 Las placas de deslizamiento galvanizadas, bloqueables neumáticamente, son la base de un trabajo sin esfuerzo durante la alineación de ruedas. Los rodamientos aseguran un funcionamiento fiable y suave y aseguran una larga vida en servicio.

5 Protectores antirretroceso diseñados inteligentemente permiten usar la longitud total de la vía de rodadura.

VAS 791023



El descenso de emergencia integrado permite que la carga sea bajada en una emergencia. El funcionamiento se realiza a una distancia segura de la consola de control.

Pulsadores duraderos garantizan un funcionamiento seguro del elevador.

Existe espacio para documentos o tablets en la zona de almacenamiento integrada. También perfectamente idóneo para apoyarse para escribir.

La consola de control tiene una unidad hidráulica integrada y así contribuye significativamente a un mantenimiento de poco esfuerzo. La colocación es posible en la izquierda o en la derecha.

Modelo	VAS 791023	VAS 791015
Capacidad de carga	5500 kg	4500 kg
A Carrera	1750 mm	1780 mm
C Longitud total	6010 mm	5610 mm
D Ancho total	2230 mm	2230 mm
E Altura de elevación / de paso	320 mm	285 mm
F Longitud plataformas	5200 mm	4800 mm
H Anchura plataformas	665 mm	665 mm
Tiempo de elevación	55 s	55 s
Tiempo de descenso	40 s	40 s
Potencia motor	3 kW	3 kW
Tensión de accionamiento (Eléctrica)	230/400 V, 50 Hz	230/400 V, 50 Hz
Peso	3340 kg	2010 kg

DATOS

ACCESORIOS

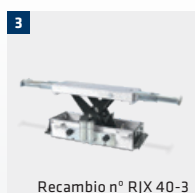


Recambio nº ROT-1321

- 1** Kit de iluminación (4 unidades led, 24 V)
- 2** Viga de elevación (Capacidad de carga 2600 kg)
- 3** Viga de elevación (Capacidad de carga 4000 kg)



Recambio nº RJX 26 -3



Recambio nº RJX 40-3

ELEVADOR DE TIJERA VERTICAL

ELECTROHIDRÁULICO

Los elevadores verticales de tijera de las series V55 y V45 (VAS 791029 y VAS 791027) son plataformas elevadoras de alta precisión para el trabajo de alineación de ruedas y estaciones

de diagnóstico (sistemas de ayuda) con una capacidad de carga de 4,5 o 5,5 t y una longitud de superficie útil de 5400 o 4800 mm.

- + Perfecta protección anticorrosión - Recubrimiento KTL más recubrimiento de polvo como estándar
- + Cumple los requisitos de VOLKSWAGEN AG.
- + Mucho espacio bajo la plataforma elevadora con acceso lateral

La consola de control tiene una unidad hidráulica preensamblada en fábrica y así contribuye significativamente a poco esfuerzo de instalación. La colocación es posible en la izquierda o en la derecha.

Pulsadores duraderos permiten un funcionamiento sensible de la plataforma elevadora.

Existe espacio para documentos o tabletas en la zona de almacenamiento integrada de la consola de control que también es perfectamente idónea para apoyarse para escribir.

Las tijeras de elevación se acoplan cerca del área de contacto de ruedas y así dan a la plataforma elevadora una estabilidad muy alta. Junto con las pistas minuciosamente fabricadas y reforzadas, cumple con las especificaciones de VOLKSWAGEN AG.

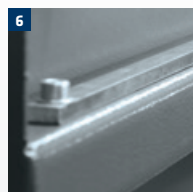
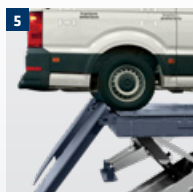
El conjunto proporciona máxima holgura bajo la plataforma elevadora y permite acceso lateral.

La vía de rodadura plana permite el uso del área de ajuste de faros.

La Parada CE estándar asegura protección de pies sin un protector de pies y fácil instalación a nivel del suelo.



PUNTOS DESTACADOS EN DETALLE



1 La superficie de soporte para el disco rotatorio puede ser nivelada; está preajustada a "0" en la fábrica.

2 Las piezas de relleno están provistas de paradas de plástico. Así, se impide la corrosión y se reduce el ruido.

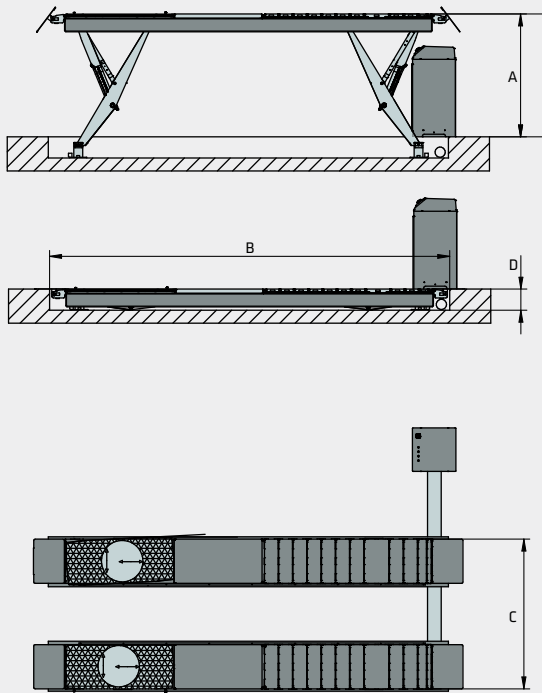
3 Las bolas robustas de plástico de las placas de deslizamiento manualmente bloqueables aseguran un funcionamiento fiable y suave y aseguran una larga vida en servicio.

4 Los cilindros principales están equipados con un dispositivo de descenso desbloqueable neumáticamente. La tira de trinquete está roscada y es ajustable por medio de tornillos. Esto garantiza una precisa alineación de ruedas.

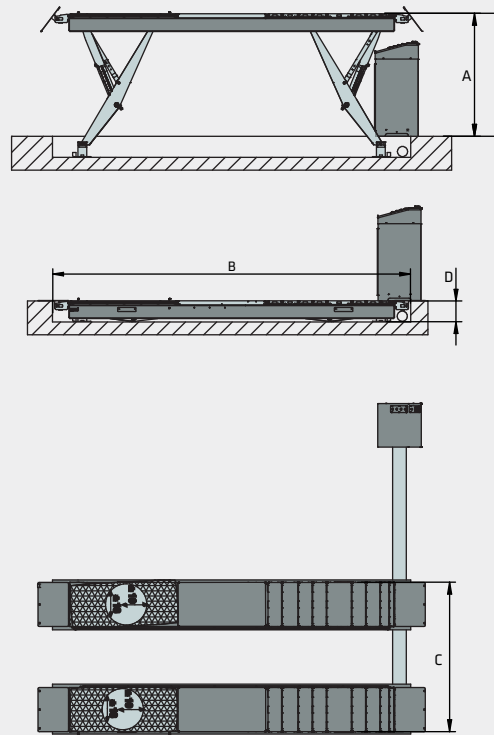
5 Protectores antirretroceso diseñados inteligentemente permiten usar la longitud total de la vía de rodadura.

6 Para el uso de una viga de elevación adicional hay instalada una pista galvanizada.

VAS 791029 Subterráneo



VAS 791027 Subterráneo



Modelo	VAS 791029	VAS 791027
Capacidad de carga	5.500 kg	4.500 kg
A Carrera	1.800 mm	1.800 mm
B Longitud total	6.310 mm	5.710 mm
C Ancho total	2.200 mm	2.200 mm
D Altura de elevación / de paso	305 mm	305 mm
Longitud plataformas	5.400 mm	4.800 mm
Anchura plataformas	650 mm	650 mm
Potencia motor	4 x 2,6 kW	4 x 2,6 kW
Tensión de accionamiento (Eléctrica)	230/400 V, 50 Hz	230/400 V, 50 Hz
Tiempo de elevación	35 sec.	35 sec.
Tiempo de descenso	35 sec.	35 sec.
Peso	2.500 kg	2.300 kg

DATOS

ACCESORIOS



Recambio nº RJ-X26-4

- 1** Kit de iluminación, 4 unidades led, 24 V
- 2** Viga de elevación, Capacidad de carga 2600 kg

MESA DE ELEVACIÓN

ELECTROHIDRÁULICO

Con la introducción de la nueva generación de unidades de potencia, Volkswagen AG también está estableciendo nuevos estándares en el campo de la reparación de motores. Los motores tienen que ser retirados e instalados con la

respectiva caja de cambios como una unidad desde abajo. Esto se hace posible fácilmente usando la mesa de elevación **VAS 6131 B**.

- + Mesa de elevador para todos modelos de vehículos
- + Ideal para instalar y retirar componentes de vehículos
- + Alta estabilidad
- + Aplicación flexible

Los incontables orificios roscados se distribuyen uniformemente de manera limpia y ordenada para conectar una variedad de soportes

Equipo especial que permite una retirada e instalación más rápidas del motor y la transmisión

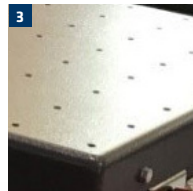
El diseño esbelto y ligero permite una colocación libre debajo del vehículo

El uso de una barra de tracción mecánica asegura una colocación fácil y segura de la mesa de elevación.

Debido al peso de la cadena de transmisión del vehículo de aproximadamente 800 kg, no se puede usar el gato existente de motor y caja de cambios. Esto es posible fácilmente con la mesa de elevación VAS 6131 B. Esta filosofía de instalación y retirada se usarán en futuros modelos de vehículos



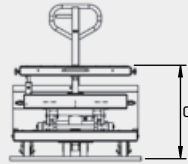
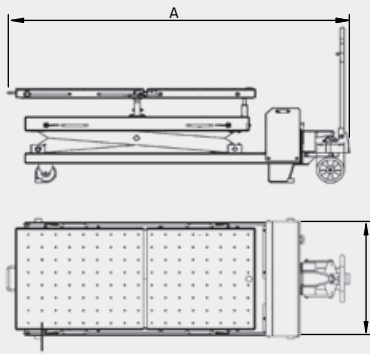
PUNTOS DESTACADOS EN DETALLE



- 1** A fin de llegar a los puntos de recogida, la plataforma de carga se puede inclinar tridimensionalmente 60 mm.
- 2** La placa de montaje está separada y es deslizante de modo que el motor y la caja de cambios se pueden separar sobre la mesa de elevación sin mucho esfuerzo.
- 3** Para uso universal la mesa de elevación, la placa de motor y la placa de engranajes están provistas de un patrón de orificios en rejilla. Para adaptación específica de agregado, los registros correspondientes se enroscan sobre las placas.
- 4** Las medidas electrohídricas son fáciles de controlar con el mando a distancia suministrado.
- 5** Las opciones de bloqueo lateral hacen posible bloquear la mesa superior.
- 6** Gracias a la barra de tracción de elevación mecánica, la mesa de elevación está lista para uso en la segunda carrera. Con la bomba de altas prestaciones, se alcanza la máxima altura de desplazamiento justo después de unas pocas carreras de bomba.



VAS 6131B



Modelo	VAS 6131B
Capacidad de carga	1,2 t
Carrera	1050 mm
Tiempo de carrera cargado	31 sec.
Tiempo de bajada cargado	24 sec.
Longitud máx. de la mesa	1800 mm
Ancho máx. de la mesa	800 mm
A Largo	2481 mm
B Ancho	920 mm
C Altura	750 mm
Peso	695 kg



DATOS

CARRO DE MONTAJE DE RUEDAS

ACCIONADO POR BATERÍA

El carro de montaje de ruedas **VAS 6266** es una potente herramienta de trabajo, adecuada para montar y transportar ruedas. Numerosos detalles prácticos permiten un uso flexible en todo entorno de taller.

- + La batería doble, permite hasta 100 movimientos de elevación y descenso
- + Husillo de elevación sin mantenimiento
- + Soporte móvil de seguridad

Husillo de elevación sin mantenimiento: Una novedosa construcción protege eficazmente al husillo de elevación contra la suciedad y otros agentes externos. El accionamiento corre a cargo de un potente electromotor con freno de seguridad integrado.

Potente: La batería doble, de grandes dimensiones, permite hasta 100 movimientos de elevación y descenso. El cargador universal incluido permite recargar la batería rápidamente.



Soporte móvil de seguridad: 4 rodillos basculantes y un centro de gravedad especialmente bajo permiten una maniobrabilidad óptima al tiempo que aportan una elevada estabilidad antivuelco. Dos frenos de estacionamiento aseguran una colocación firme.

PUNTOS DESTACADOS EN DETALLE



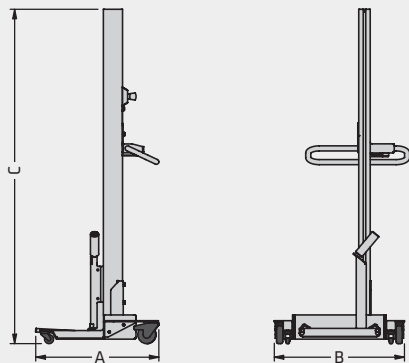
1 Las ruedas de los vehículos habituales de clase superior, todo terrenos (SUV) y pequeños vehículos de transporte tienen un peso elevado, de entre 35 y 45 kg.

2 El carro de montaje de ruedas VAS 6266 es un potente instrumento de trabajo, adecuado tanto para el montaje como para el transporte de ruedas.

3 Ergonómico: Botones de ascenso/descenso bajo el soporte de herramientas. Uso muy sencillo.



4 Horquilla Vario: La horquilla vario se basa en una horquilla soporte flexible con un total de 5 rodillos guía – un soporte óptimo para la rueda que permite la colocación más sencilla en el vehículo.

VAS 6266

Modelo	VAS 6266
Capacidad	80 kg
Tamaño del neumático	135/80 R13-325/35 R22
Carrera	1.440 mm
Tiempo de elevación	20 s
Tiempo de descenso	15 s
A Longitud	688 mm
B Anch	726 mm
C Altura	1.865 mm
Peso por columna	60 kg

DATOS

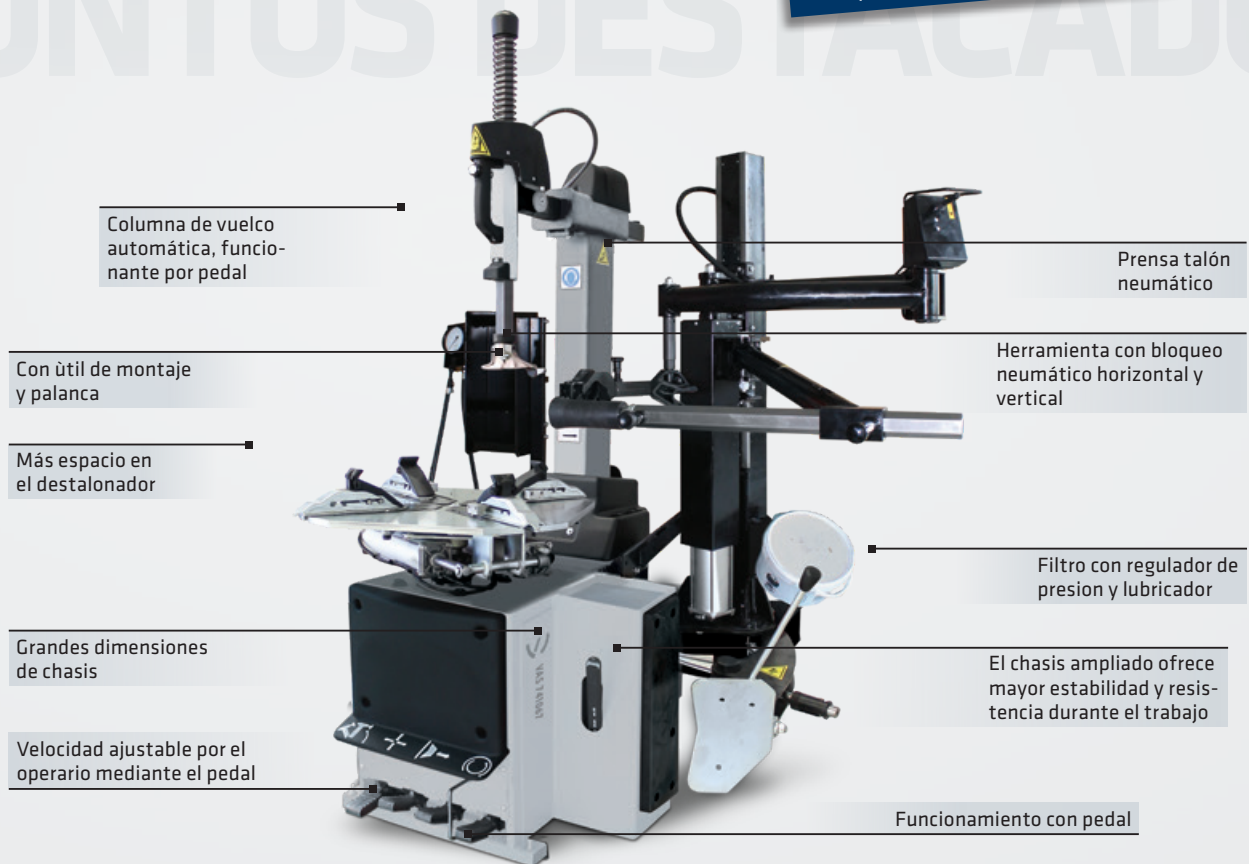
DESMONTADORA DE NEUMÁTICOS

DESMONTADORA DE NEUMÁTICOS CON INVERSOR

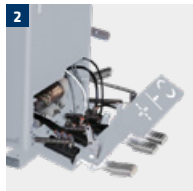
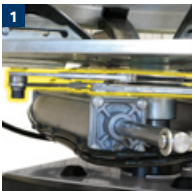
VAS 741067 Útil de montaje y palanca, turismo, diámetro de llanta 10" - 26,5".

+ 4 garras neumáticas para bloquear llantas de diámetro 10" - 24" con bloqueo externo y 12" - 26,5" con bloqueo interno

PUNTOS DESTACADOS



PUNTOS DESTACADOS EN DETALLE

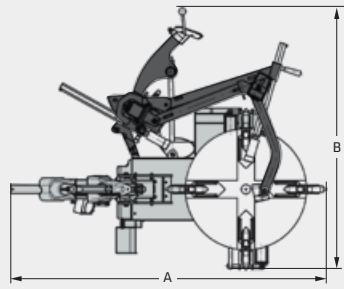
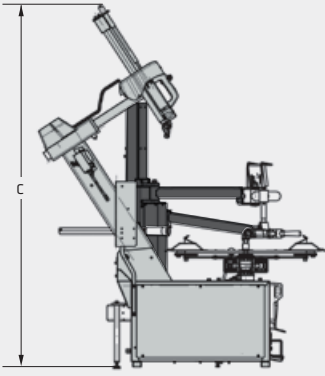


1 Doble sincronización para una perfecta distribución de carga de las fuerzas de bloqueo

2 Unidad de pedal extraíble para un fácil mantenimiento

3 Motor inversor con limitador de velocidad para proteger el neumático contra fuerzas excesivas (0-16 rpm)



VAS 741067**Modelo****VAS 741067**

Ancho máximo de llanta	15"
Diámetro máximo de rueda	1092 mm
Gama de fijación exterior	10" - 24"
Fuerza de interrupción de talón	36000 N
Velocidad de rotación	0 - 16 U/min
Par máximo	1200 Nm
Potencia de motor inversor	1,5 kW
Potencia de motor	0,75 kW
Alimentación de aire comprimido	8 - 10 bar
Frecuencia de la toma de corriente	50/60 Hz
Tensión de la toma de corriente (CA)	180/260 V
Fases	1
Protección de fusibles	16 A träge
A Longitud	1556 mm
B Ancho	1885 mm
C Altura	2016 mm
Peso	340 kg

DATOS

ACCESORIOS



1 Protección para el borde de llanta

2 Protección paleta destalonadora

3 Prensa talón neumático

4 Prensa talón con tracción

5 Palanca levanta talón en forma de "media luna"

6 Certificado WDK

+ Juego protecciones útil

+ Juego protecciones garras

+ Dispositivo de inflado a pedal

+ Compartimento adicional para válvulas/accesorios

+ Rodillo cónico para prensa talón neumático

+ Láminas de protección de talón

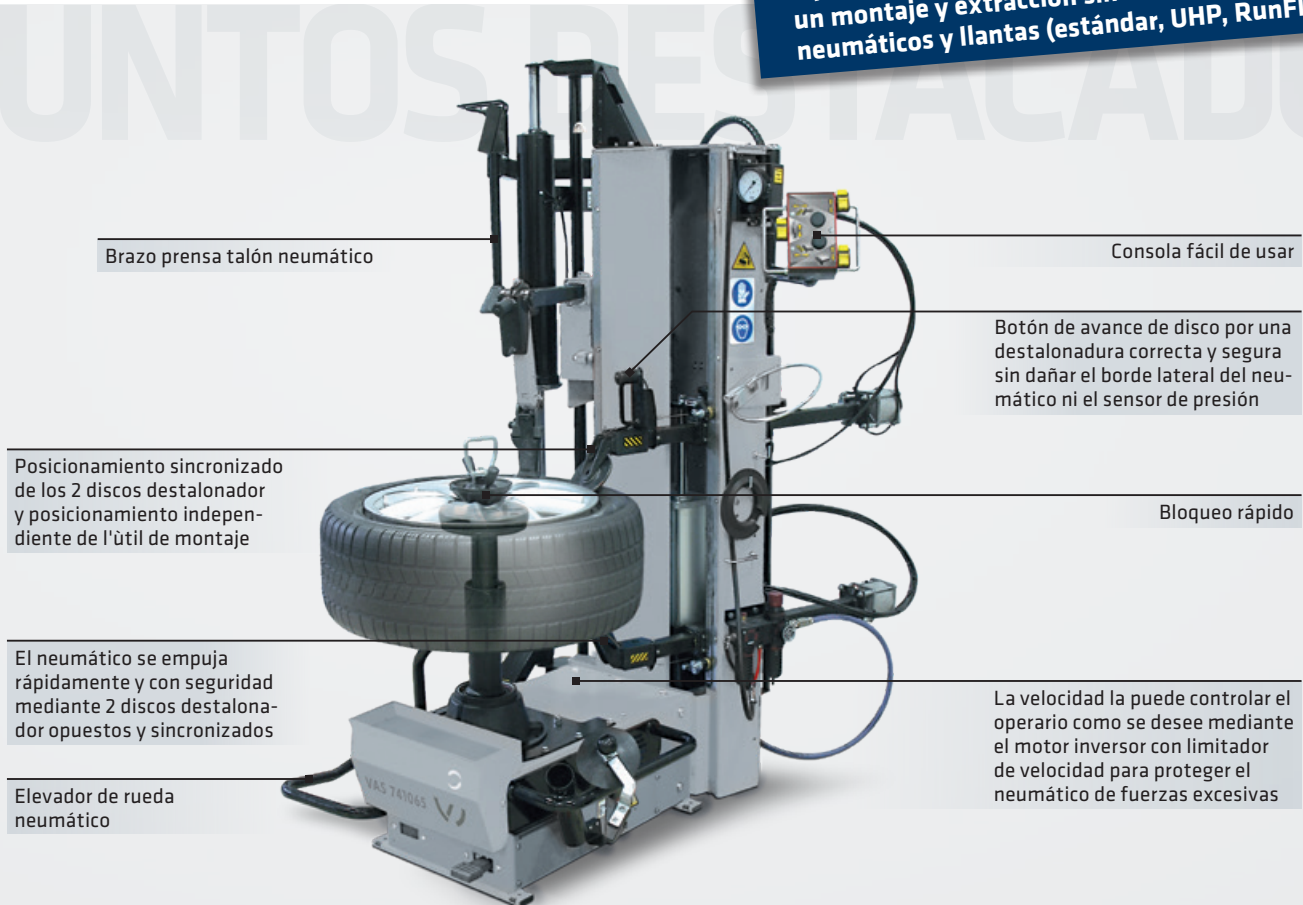
+ Limitador de carrera destalonador

DESMONTADORA DE RUEDA

DESMONTADORA DE RUEDA AUTOMÁTICA

VAS 741065 Sin palanca, incluye prensa talón neumático y elevador de rueda neumático, turismo, diámetro de llanta: 10" - 30".

+ Desmontadora sin palanca para llanta de 10" - 30", equipado con l'útil de montaje Butler patentado, para un montaje y extracción sin tensión de todo tipo de neumáticos y llantas (estándar, UHP, RunFlat)



Brazo prensa talón neumático

Consola fácil de usar

Posicionamiento sincronizado de los 2 discos destalonador y posicionamiento independiente de l'útil de montaje

Botón de avance de disco por una destalonadura correcta y segura sin dañar el borde lateral del neumático ni el sensor de presión

Bloqueo rápido

El neumático se empuja rápidamente y con seguridad mediante 2 discos destalonador opuestos y sincronizados

La velocidad la puede controlar el operario como se desee mediante el motor inversor con limitador de velocidad para proteger el neumático de fuerzas excesivas

Elevador de rueda neumático

PUNTOS DESTACADOS EN DETALLE



1 Equipado con plancha de bloqueo automático patentada con agarre adicional:

- Adecuada también para llantas de canal invertido
- Gracias a la plancha de bloqueo automático, la fijación de la rueda se realiza rápidamente y con una mínima fuerza

2 Posicionamiento sincronizado de los 2 discos destalonador y posicionamiento independiente de l'útil de montaje

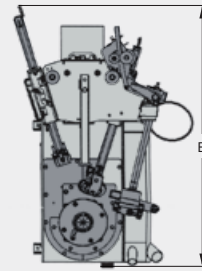
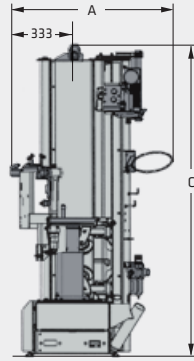
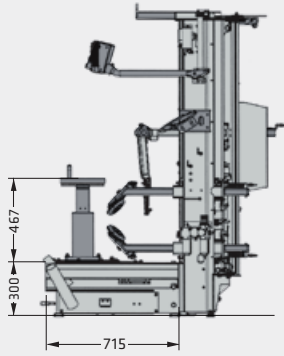
- El neumático se empuja rápidamente y con seguridad mediante 2 discos destalonador opuestos y sincronizados

3 Útil de montaje superior de material sintético para un trabajo sin daños en el borde próximo de las llantas (efecto sin tensión)

PIEZAS ACCESORIAS GENÉRICAS BAJO PEDIDO:

- + Brida universal para ruedas sin agujero central, adecuada también para ruedas de canal invertido.

VAS 741065



Modelo	VAS 741065
Gama de fijación	10" - 30"
Ancho máximo de llanta	15 "
Diámetro máximo de rueda	1143 mm
Fuerza de interrupción de talón	12000 N
Velocidad de rotación	0 - 16 U/min
Par máximo	1200 Nm
Potencia de motor inversor	1,5 kW
Potencia de motor	0,75 kW
Alimentación de aire comprimido	8 - 10 bar
Frecuencia de la toma de corriente	50/60 Hz
Tensión de la toma de corriente (CA)	200/265 V
Fases	1
Protección de fusibles	16 A träge
A Longitud	875 mm
B Ancho	1320 mm
C Altura	1735 mm
Peso	330 kg

DATOS

ACCESORIOS



- 1 Protección para el borde de llanta
 - 2 Prensa talón con tracción
 - 3 Láminas de protección de talón (con ayuda a la tracción)
- + Útil de montaje (recambio)
 - + Bloqueo rápido
 - + Prensa talón neumático y elevador de ruedas

DESMONTADORA DE RUEDA

DESMONTADORA DE RUEDA AUTOMÁTICA

VAS 741063 Sin palanca, incluye prensa talón neumático y elevador de rueda neumático, turismo, diámetro de llanta: 10" - 34".

+ Desmontadora sin palanca para llanta de 10" - 34", equipado con l'útil de montaje Butler patentado, para un montaje y extracción sin tensión de todo tipo de neumáticos y llantas (estándar, UHP, RunFlat)

Útil de montaje superior de material sintético anti rayado para un trabajo sin daños en el borde próximo de las llantas (efecto sin tensión)

Sin palanca - sin palanca de montaje

Útil de montaje inferior:
- Fabricado de material sintético anti rayado
- Montaje del talón inferior sin palanca de montaje - el útil de montaje se introduce entre el neumático y la llanta y fija el talón durante la rotación de la rueda

Elevador de rueda neumático

Posicionamiento sincronizado de los 4 brazos de trabajo (2 útiles de montaje y 2 discos destalonador) según el diámetro de rueda - el puntero de dirección láser indica al operario la posición correcta de destalonamiento

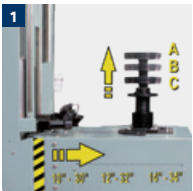
Consola fácil de usar con función de memoria

Arandela de retención para pasta de montaje incluida

Unidad de tratamiento de aire (separador de agua, control de presión, y lubricación)

Zona de almacenamiento para depositar accesorios, válvulas y herramientas

PUNTOS DESTACADOS EN DETALLE



1 Plancha de bloqueo automático patentada, adecuada también para llantas de canal invertido
Plancha de bloqueo automático con agarre adicional patentada:

- Aumenta automáticamente la presión de fijación durante la rotación

- Tres posiciones de trabajo ajustables



2 Sensores de llanta en los discos para un destalonamiento de talón correcto y seguro sin dañar el flanco del neumático y el sensor de presión

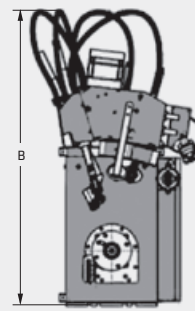
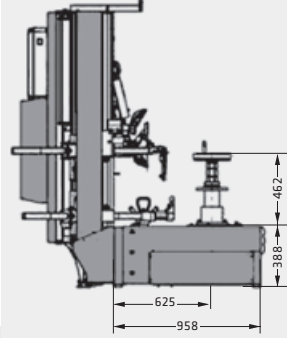
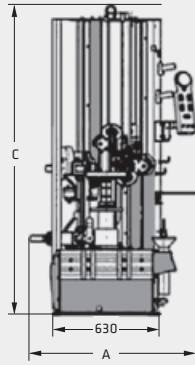
3 La velocidad la puede controlar el operario como se desee mediante el motor inversor con limitador de velocidad para proteger el neumático de fuerzas excesivas

4 Botón "Memoria" para guardar la altura de l'útil, permite ahorrar tiempo durante los trabajos de montaje y extracción

PIEZAS ACCESORIAS GENÉRICAS BAJO PEDIDO:

+ Brida universal para ruedas sin agujero central, adecuada también para ruedas de canal invertido.



VAS 741063

Modelo	VAS 741063
Gama de fijación	10" - 34"
Ancho máximo de llanta	15"
Diámetro máximo de rueda	1370 mm
Fuerza de interrupción de talón	12000 N
Velocidad de rotación	0 - 16 U/min
Par máximo	1200 Nm
Potencia de motor inversor	1,5 kW
Potencia de motor	0,75 kW
Alimentación de aire comprimido	8 - 10 bar
Frecuencia de la toma de corriente	50/60 Hz
Tensión de la toma de corriente (CA)	200/265 V
Fases	1
Protección de fusibles	16 A träge
A Longitud	951 mm
B Ancho	1567 mm
C Altura	1842 mm
Peso	370 kg

DATOS

ACCESORIOS



Art. Nr. 811049



Art. Nr. 811443



Art. Nr. 811053

- 1** Protección para el borde de llanta
- 2** Prensa talón con tracción
- 3** Láminas de protección de talón (con ayuda a la tracción)
 - + Útil de montaje (recambio)
 - + Bloqueo rápido
 - + Certificado WDK
 - + Prensa talón neumático
 - + Certificado WDK
 - + Elevador de rueda neumático

EQUILIBRADORA

EQUILIBRADORA DE RUEDAS CON MONITOR LCD

VAS 741073 Pantalla táctil y teclado, juego de conos para turismo, cono para SUV, brazo de medición de anchura, turismo, diámetro de llanta: 10" - 26".

+ Pantalla táctil de 10" y teclado



PUNTOS DESTACADOS EN DETALLE

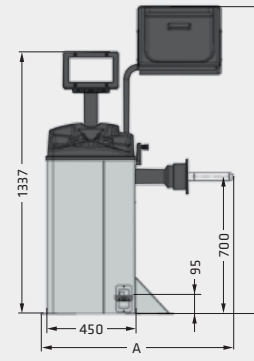
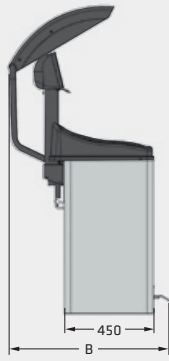


1 Brazo exterior para medir automáticamente el ancho de rueda

2 Lanzamiento automático bajando el carter de protección de rueda

+ Parada automática de la rueda en la posición de desequilibrio exterior, pulsando un botón se mueve en la posición de desequilibrio interna

VAS 741073



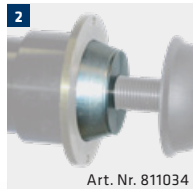
Modelo	VAS 741073
Velocidad de medición	< 100 U/min
Tiempo de medición	6 s
Precisión de equilibrado	+/- 1 g
Ancho de llanta	1,5" - 22"
Diámetro de llanta	10" - 26"
Diámetro máximo de rueda	44"
Peso máximo de rueda	70 kg
Frecuencia de la toma de corriente	50/60 Hz
Tensión de la toma de corriente (CA)	110 - 230 V
Fases	1
A Longitud	979 mm
B Ancho	819 mm
C Altura	1517 mm
Peso	120 kg

DATOS

ACCESORIOS



Art. Nr. 811033



Art. Nr. 811034

1 Juego de conos para turismo
Ø 44 - 112 mm

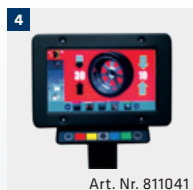
2 Cono para SUV Ø 95 - 132 mm

3 Brazo de medición automática
de anchura

4 Teclado para pantalla táctil



Art. Nr. 811035



Art. Nr. 811041

EQUILIBRADORA

EQUILIBRADORA DE RUEDAS CON MONITOR LCD

VAS 741071 Pantalla táctil, juego de conos para turismo, cono para SUV, turismo, diámetro de llanta: 10" - 30".

+ Monitor LCD de 19" con pantalla táctil

PUNTOS DESTACADOS



Monitor LCD de 19" con pantalla táctil

Pulsando un botón se mueve de la posición de desequilibrio externa a la interna

Programas de equilibrado: dinámico, estático, ALU y ALU-S, SPLIT y pesos escondidos

Programa ECO-WEIGHT

Lanzamiento automático bajando el carter de protección de rueda

Rapidez de uso gracias al arranque automático al bajar la protección de rueda y bloqueo automático de la misma en la posición de desequilibrio exterior

Parada automática de la rueda en la posición de desequilibrio exterior

Adquisición automática de distancia y diámetro mediante brazo de medición interno 2D

PUNTOS DESTACADOS EN DETALLE



- 1 Indica el posicionamiento de contrapesas con una línea láser a las 6 (para pesos adhesivos)
- 2 Detector ultrasónico para medir automáticamente el ancho de rueda
- 3 Luz LED en el área de trabajo
- 4 Equilibradora de rueda con dispositivo de bloqueo neumático

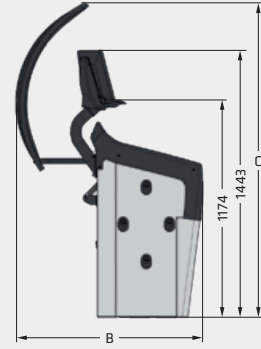
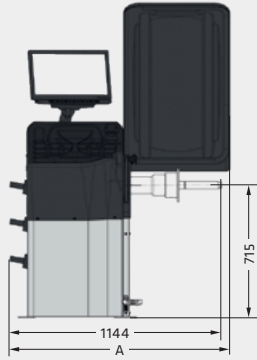


ACCESORIOS GENÉRICOS BAJO PEDIDO:

- + Elevador de ruedas
- + Brida de precisión



VAS 741071



Modelo	VAS 741071
Velocidad de medición	< 100 U/min
Tiempo de medición	6 s
Precisión de equilibrado	+/- 1 g
Ancho de llanta	1,5" - 22"
Diámetro de llanta	10" - 30"
Diámetro máximo de rueda	44"
Peso máximo de rueda	70 kg
Frecuencia de la toma de corriente	50/60 Hz
Tensión de la toma de corriente (CA)	110 - 230 V
Fases	1
A Longitud	1188 mm
B Ancho	1009 mm
C Altura	1697 mm
Peso	150 kg

DATOS

ACCESORIOS



Art. Nr. 811039

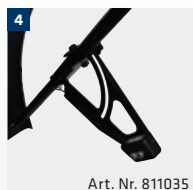


Art. Nr. 811033

- 1 Pantalla táctil
- 2 Juego de conos para turismo, Ø 44 - 112 mm
- 3 Cono para SUV, Ø 95 - 132 mm
- 4 Brazo de medición automática de anchura



Art. Nr. 811034



Art. Nr. 811035

EQUILIBRADORA

EQUILIBRADORA DE RUEDAS CON MONITOR LCD INFORMATIZADA

VAS 741069 Pantalla táctil, puntero láser H6 y láser H12, medidor de alabeo ultrasónico, juego de conos para turismo, cono para SUV, turismo, diámetro de llanta: 10" - 30".

+ Monitor LCD con pantalla táctil de 19" con teclado adicional

Monitor LCD con pantalla táctil de 19" con teclado adicional

Pulsando un botón se mueve de la posición de desequilibrio externa a la interna

Programas de equilibrado: dinámico, estático, ALU y ALU-S, SPLIT y pesos económicos

Programa ECO-WEIGHT

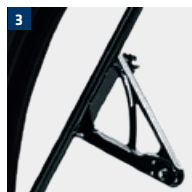
Detector ultrasónico para medir automáticamente el ancho de rueda

Lanzamiento automático bajando el carter de protección de rueda

Parada automática de la rueda en la posición de desequilibrio exterior

Luz LED en el área de trabajo

Adquisición automática de distancia y diámetro mediante brazo de medición interno 2D

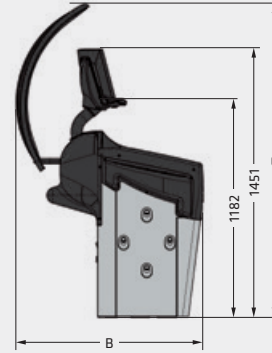
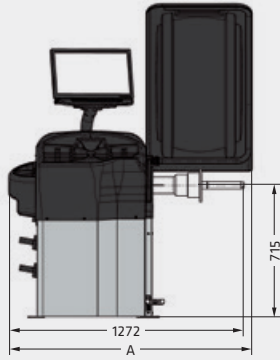


- 1 Indica el posicionamiento de contrapesas con una línea láser a las 6 (para pesos adhesivos)
- 2 Láser a las 12 para indicar la posición exacta de contrapesas clip en programa de equilibrado dinámico
- 3 Medidor de alabeo ultrasónico
- 4 Luz LED en el área de trabajo
- 5 Equilibradora de rueda controlada por ordenador y con dispositivo de bloqueo neumático

ACCESORIOS GENÉRICOS BAJO PEDIDO:

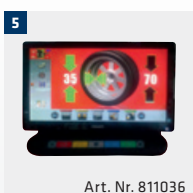
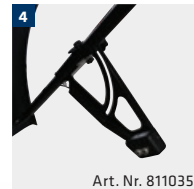
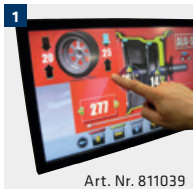
- + Elevador de ruedas
- + Brida de precisión



VAS 741069

Modelo	VAS 741069
Velocidad de medición	< 100 U/min
Tiempo de medición	6 s
Precisión de equilibrado	+/- 1 g
Ancho de llanta	1,5" - 22"
Diámetro de llanta	10" - 30"
Diámetro máximo de rueda	44"
Peso máximo de rueda	70 kg
Frecuencia de la toma de corriente	50/60 Hz
Tensión de la toma de corriente (CA)	110 - 230 V
Fases	1
A Longitud	1316 mm
B Ancho	1009 mm
C Altura	1697 mm
Peso	140 kg

DATOS



- 1** Pantalla táctil
- 2** Juego de conos para turismo Ø 44 - 112 mm
- 3** Cono para SUV Ø 95 - 132 mm
- 4** Brazo de medición automática de anchura
- 5** Teclado para pantalla táctil
- 6** Láser H12 (en la posición de las 6 en punto)
- 7** Medidor de alabeo ultrasónico

REGULADOR DE PRESIÓN DE NEUMÁTICOS PORTÁTIL

0-10 BAR

El dispositivo de llenado de presión de neumáticos VAS 5216 con depósito de almacenamiento dispone de aire comprimido en todo momento.

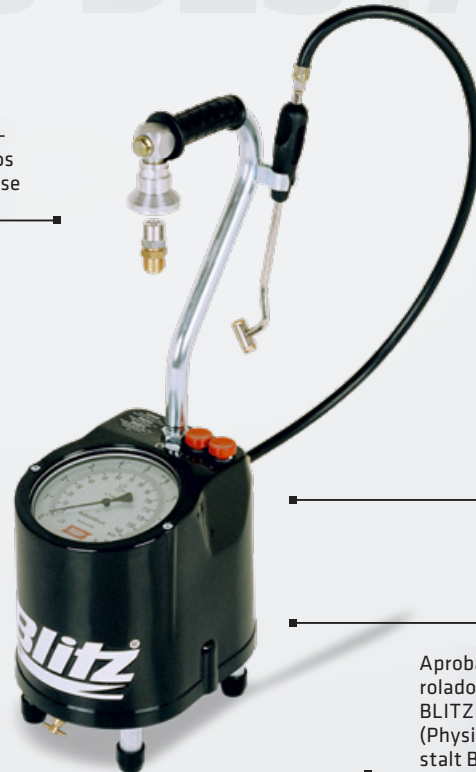
- + Dispositivo portátil de llenado de presión de neumáticos.
- + Depósito de almacenamiento de aire comprimido con un volumen de llenado de 6 l.
- + Dispositivo de llenado automático.

Optimización del peso: al utilizar aleaciones ligeras de aluminio y plásticos resistentes al impacto, el peso total se reduce al mínimo.

Disco de seguridad reemplazable: la funcionalidad es una prioridad para reducir los costes de mantenimiento.

Manómetro de precisión inclinado (Ø 160 mm): asegura un óptimo drenaje del agua y una lectura fácil.

Seguro contra una sobrepresión de hasta 16 bar: en caso de exceso de presión accidental, los mecanismos de protección incorporados evitan que se dañe el manómetro.



Tubo de llenado de 800 mm de largo: junto con el conector doble para el llenado que viene equipado de serie, se pueden alcanzar perfectamente incluso las válvulas de difícil acceso; las manos se mantienen limpias en todo momento.

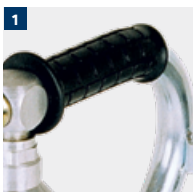
Gran separación entre la campana de llenado y el manómetro: protege el manómetro de precisión al retirar el controlador de presión de neumáticos del dispositivo de llenado.

Centro de gravedad bajo: el diseño inteligente garantiza un nivel de estabilidad especialmente alto.

Depósito de almacenamiento de aire comprimido: suministro de aire comprimido en versión galvanizada con un volumen de llenado de 6 l.

Aprobación del PTB: todos los controladores de presión de neumáticos BLITZ han sido aprobados por el PTB (Physikalisch-Technische Bundesanstalt Braunschweig).

PUNTOS DESTACADOS EN DETALLE



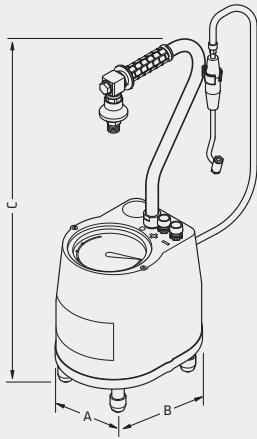
1 Mango de goma ergonómico: el material antideslizante e hipoalergénico garantiza una agradable sensación de confort al transportar el controlador de presión de neumáticos.

2 Patas de apoyo a base de elastómeros: las fuertes propiedades de amortiguación del material sirven para proteger el manómetro si se cae.

3 Funcionamiento con dos botones: los botones que facilitan la dosificación y están protegidos contra el agua y el polvo se utilizan para llenar y drenar.

4 Dispositivo de llenado automático: el dispositivo de llenado, compuesto por una campana y una válvula de llenado (equivalente), también se utiliza para almacenar el controlador de presión de neumáticos.



VAS 5216

Modelo	VAS 5216
Manómetro ø	160 mm
Volumen del tanque	6 l
Presión del recipiente	16 bar
Desviación	según EWG/86/217 bar
Suministro de aire min/max	10 bar
Presión de relleno	10 bar
Calibrable	si
Longitud del tubo	0,8 m
A Longitud	200 mm
B Anchura	270 mm
C Altura	670 mm
Peso	6,1 kg

DATOS

CARGADOR DE BATERÍA

CARGADOR DE BATERÍA DE ALTA FRECUENCIA

El cargador de batería **VAS 622009** ofrece una amplia gama de posibilidades técnicas. El VAS 622009 ha sido diseñado especialmente según las exigencias de Volkswagen Group.

+ Tecnología convertidora de multiresonancia
+ Alimentación permanente de hasta 50A garantizada
+ Fabricado en Alemania

Cargador de batería de alta frecuencia con características de carga IUoU para uso en taller.

Tecnología convertidora multiresonancia para uso en taller profesional diario.

Función de arranque suave con descarga total desde 0,5V por célula (equivalente a 1/4 de la tensión de batería nominal)

El modo de reserva evita la pérdida de datos al cambiar la batería.

Carga permanente sin puntas de tensión para trabajos de diagnóstico en vehículos.

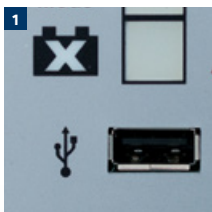
Uso intuitivo del cargador de batería con pantalla gráfica Easy-Touch.



Modo desulfatado para renovar baterías sulfatadas.

I-check automático de la batería a cargar

PUNTOS DESTACADOS EN DETALLE



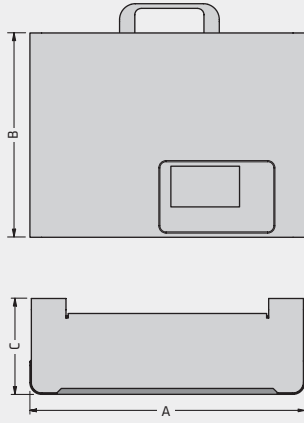
1 Cargador de batería con puerto USB para actualizaciones de software para cargar cualquier nueva curva característica - de este modo el aparato siempre está actualizado.

2 Información y uso mediante la pantalla gráfica Easy-Touch.

3 Soporte para pared incluido.

4 Facilidad para cambiar el cable de carga mediante conexión de enchufe.



VAS 622009

Modelo	VAS 622009
Tensión de carga nominal	12/24 V
Corriente de carga máx.	50/25 A
Tipo de batería	Sumergida, gel, fibra AGM, calcio y Li-lón
Alimentación (Consumo)	800 W
Línea característica	IUoU
Modo de protección	21 IP
Peso (Aparato sin cable)	4,5 Kg
A Longitud	325 mm
B Profundidad	245 mm
C Altura	115 mm

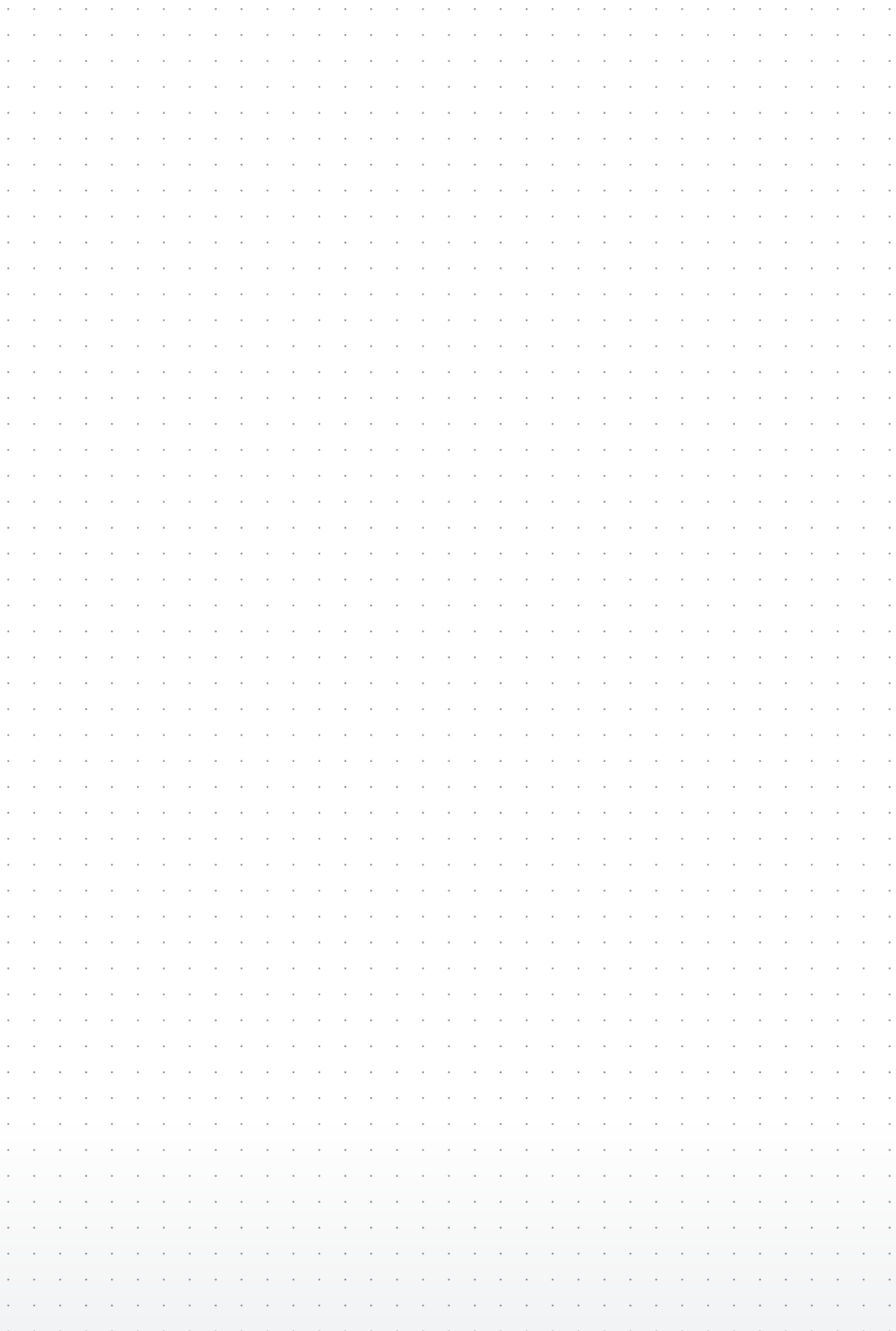
DATOS



**WORKSHOP
EQUIPMENT**

NOTAS








Modificaciones técnicas reservadas.
 Esta información es publicitaria.
 VW-Approvals-BR-127172-es-2019-04

© Volkswagen Aktiengesellschaft
 K-GVO-RW/2
 Original Teile und Service
 Werkstattausrüstung
 Brieffach 011/4915
 38436 Wolfsburg / Deutschland

Internet
www.erwin.volkswagen.de/
 Workshop Equipment &
 VAS Software/Katalog
 Betriebseinrichtungen und
 Spezialwerkzeuge

BlitzRotary GmbH | Hüfingerringstraße 55 | 78199 Bräunlingen | Alemania
 Teléfono +49.771.9233.0 | info@BRBunited.com | BRBunited.com | a  company

