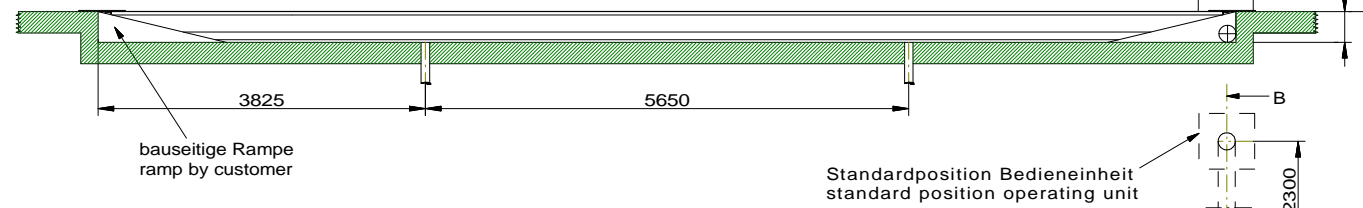


Betonqualität
quality of concrete
min. C20/25
normal bewehrt
normal armoured

Wasserabfluss DN100
empfohlen
water outlet
recommended

Wasserabfluss DN100
empfohlen
water outlet
recommended

Schnitt/cut A-A

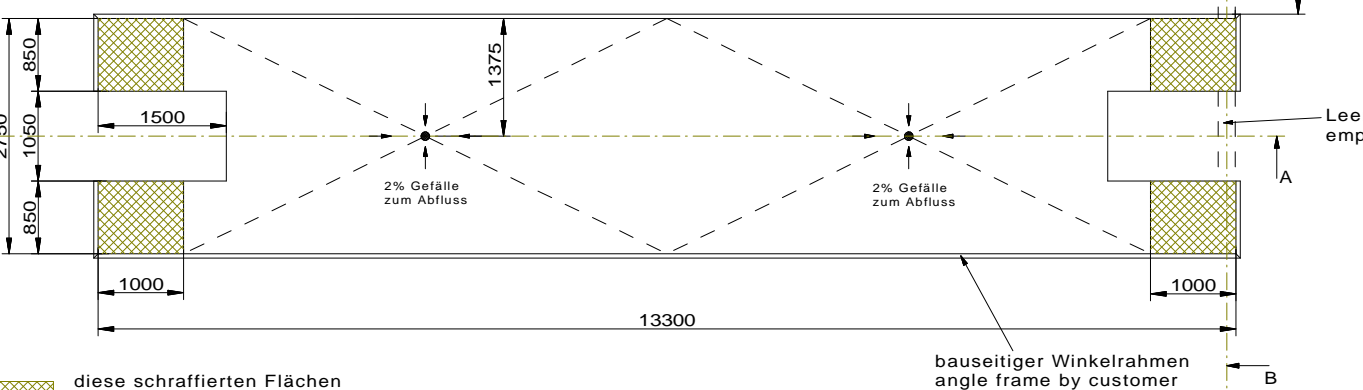


bauseitige Rampe
ramp by customer

Standardposition Bedieneinheit
standard position operating unit

bauseitiger Winkelrahmen
angle frame by customer

Schnitt/cut B-B



2% Gefälle
zum Abfluss

2% Gefälle
zum Abfluss

Leerrohr DN200
empty pipe

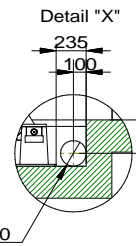
bauseitiger Winkelrahmen
angle frame by customer

diese schraffierten Flächen
müssen in sich und
zueinander absolut eben
sein
this hatched surfaces must
be absolutely even with the each other

Alle Maße in Millimeter
all dimensions in millimeter
Maß- und Konstruktionsänderungen vorbehalten!
subject to alterations!

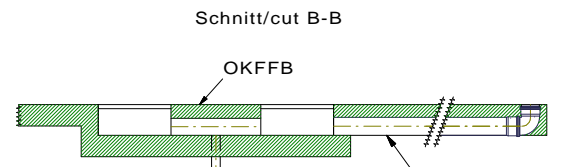
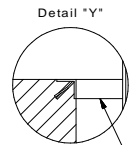
Hinweis: elektrische Anlagen und Betriebsmittel
dürfen nur von Elektrofachkräften
oder von elektrotechnisch unterwiesenen
Personen unter Leitung und Aufsicht von
Elektrofachkräften errichtet, verändert,
instand gesetzt und geprüft werden.

Note: Final electrical connection of the lift
must be made by a qualified electrician.



Wir weisen in unseren Plänen
auf die Mindestanforderung
des Fundamentes hin, jedoch
der Zustand der örtlichen
Gegebenheiten
(z.B. Untergrund, Ausführung etc.)
obliegt nicht unserer Verantwortung.
Die Ausbildung der Einbausituation
muss vom planenden Architekten
bzw. Statiker im speziellen Fall
individuell spezifiziert werden.

We point out the minimum requirement
of the foundation in our plans.
The condition of the local realities
for example: the ground under the
foundation) does not lie in our
responsibility. The execution of
the installation situation must be
individually specified by the planning
architect or by the engineer engaged in
statically calculations in the special case.



Leerrohr mit Zugdrähten
ausstatten.
Equip the empty pipe
with pull wire

Leerrohr DN200
empty pipe

Bauseits am Bedienpult bereitstellen:
Netzanschluss: 3 PH, N+PE, 400V, 50Hz
Motorleistung: 4 x 2,6 kW
Absicherung: 50 Ampere träge
Kabellänge: ca. 2 m

Prepared by customer at the operating unit:
power supply: 3 PH, N+PE, 400V, 50Hz
Motor power: 4 x 2,6 kW
fuse: 50 Ampere, time lag
cable length: approx. 2 m

				THIRD ANGLE PROJECTION		ExaLift HDVL 35-130 Rectangle foundation plan
				DO NOT SCALE DRAWING		
				UNLESS OTHERWISE NOTED: ANGULAR DIMENSIONS: +/- 1 OTHER DIMENSIONS: +/- 0.8mm (< 305mm) +/- 1.6mm (> 305mm)	UNLESS OTHERWISE SPECIFIED: 0.8mm MIN. CORNER BREAK REMOVE ALL BURRS	
				NOTES:		
				Tragfähigkeit / Capacity: 35000 kg		DRWN: MiGo DATE: 15.01.2017 SHEET:
				The design and detail illustrated in this drawing is the property of Vehicle Service Group. It is being loaned with the expressed condition that it will not be duplicated or used except by permission and is subject to return upon request.		DRAWING NUMBER: Exa-Lift_RFP_HDVL35-130-I_8605
REV	CO NUM	DATE	BY			