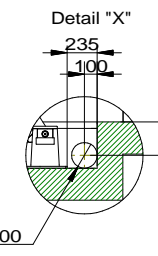


diese schraffierten Flächen müssen in sich und zueinander absolut eben sein
 this hatched surfaces must be absolutely even with the each other

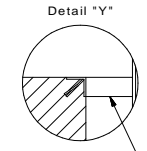
Hinweis: elektrische Anlagen und Betriebsmittel dürfen nur von Elektrofachkräften oder von elektrotechnisch unterwiesenen Personen unter Leitung und Aufsicht von Elektrofachkräften errichtet, verändert, instand gesetzt und geprüft werden.

Note: Final electrical connection of the lift must be made by a qualified electrician.

Alle Maße in Millimeter
 all dimensions in millimeter
 Maß- und Konstruktionsänderungen vorbehalten!
 subject to alterations!

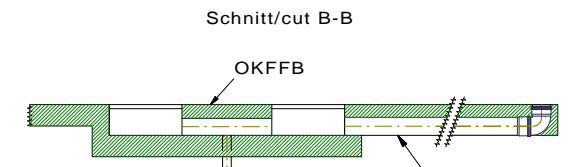


Wir weisen in unseren Plänen auf die Mindestanforderung des Fundamentes hin, jedoch der Zustand der örtlichen Gegebenheiten (z.B. Untergrund, Ausführung etc.) obliegt nicht unserer Verantwortung. Die Ausbildung der Einbausituation muss vom planenden Architekten bzw. Statiker im speziellen Fall individuell spezifiziert werden.



bauseitiger Winkelrahmen
 angle frame by customer

We point out the minimum requirement of the foundation in our plans. The condition of the local realities for example: the ground under the foundation) does not lie in our responsibility. The execution of the installation situation must be individually specified by the planning architect or by the engineer engaged in statically calculations in the special case.



Leerrohre mit Zugdrähten ausstatten.
 Equip the empty pipe with pull wire

Bauseits am Bedienpult bereitstellen:
 Netzanschluss: 3 PH, N+PE, 400V, 50Hz
 Motorleistung: 4 x 2,6 kW
 Absicherung: 50 Ampere träge
 Kabellänge: ca. 2 m

Prepared by customer at the operating unit:
 power supply: 3 PH, N+PE, 400V, 50Hz
 Motor power: 4 x 2,6 kW
 fuse: 50 Ampere, time lag
 cable length: approx. 2 m

				THIRD ANGLE PROJECTION	ExaLift HDVL 25-80 Rectangle foundation plan
				DO NOT SCALE DRAWING	
				UNLESS OTHERWISE NOTED: ANGULAR DIMENSIONS: +/- 1 OTHER DIMENSIONS: +/- 0.8mm (< 305mm) +/- 1.6mm (> or= 305mm)	
				UNLESS OTHERWISE SPECIFIED: 0.8mm MIN. CORNER BREAK REMOVE ALL BURRS	
				NOTES:	DRAWN: MiGo DATE: 15.01.2017 SHEET: DRAWING NUMBER
				Tragfähigkeit / Capacity: 25000 kg	APPROVED:
				The design and detail illustrated in this drawing is the property of Vehicle Service Group. It is being loaned with the expressed condition that it will not be duplicated or used except by permission and is subject to return upon request.	Exa-Lift_RFP_HDVL25-80-I_8601
REV	CO NUM	DATE	BY		