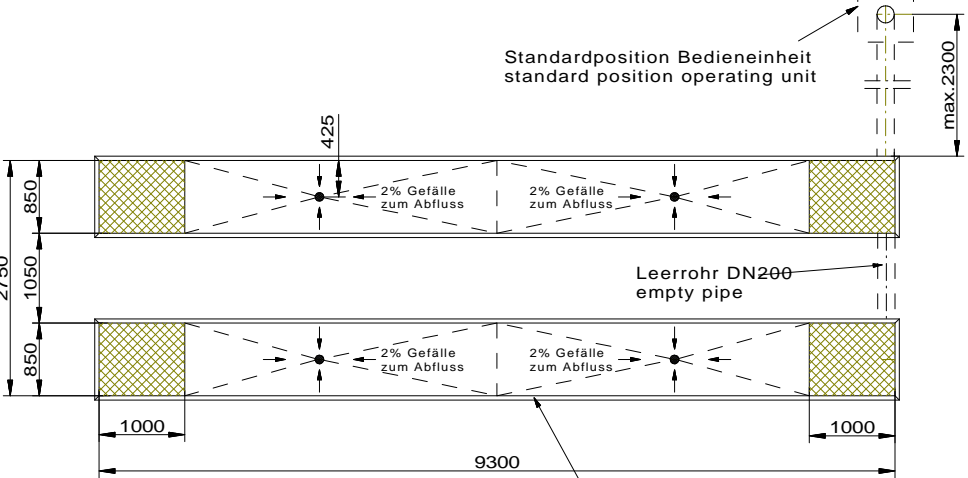


Betonqualität  
quality of concrete  
min.C20/25  
normal bewehrt  
normal armouring

Wasserabfluss DN100  
empfohlen  
water outlet  
recommended

Wasserabfluss DN100  
empfohlen  
water outlet  
recommended



Standardposition Bedieneinheit  
standard position operating unit

Leerrohr DN200  
empty pipe

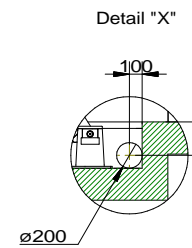
bauseitiger Winkelrahmen  
angle frame by customer

diese schraffierten Flächen  
müssen in sich und  
zueinander absolut eben  
sein  
this hatched surfaces must  
be absolutely even with the each other

Hinweis: elektrische Anlagen und Betriebsmittel  
dürfen nur von Elektrofachkräften  
oder von elektrotechnisch unterwiesenen  
Personen unter Leitung und Aufsicht von  
Elektrofachkräften errichtet, verändert,  
instand gesetzt und geprüft werden.

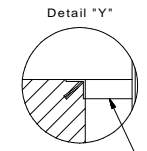
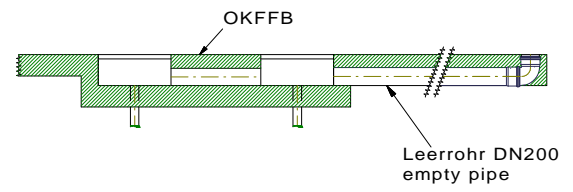
Note: Final electrical connection of the lift  
must be made by a qualified electrician.

Alle Maße in Millimeter  
all dimensions in millimeter  
Maß- und Konstruktionsänderungen vorbehalten!  
subject to alterations!



Wir weisen in unseren Plänen  
auf die Mindestanforderung  
des Fundamentes hin, jedoch  
der Zustand der örtlichen  
Gegebenheiten  
(z.B. Untergrund, Ausführung etc.)  
obliegt nicht unserer Verantwortung.  
Die Ausbildung der Einbausituation  
muss vom planenden Architekten  
bzw. Statiker im speziellen Fall  
individuell spezifiziert werden.

We point out the minimum requirement  
of the foundation in our plans.  
The condition of the local realities  
for example: the ground under the  
foundation) does not lie in our  
responsibility. The execution of  
the installation situation must be  
individually specified by the planning  
architect or by the engineer engaged in  
statically calculations in the special case.



bauseitiger Winkelrahmen  
angle frame by customer

Bauseits am Bedienpult bereitstellen:  
Netzanschluss: 3 PH, N+PE, 400V, 50Hz  
Motorleistung: 4 x 2,6 kW  
Absicherung: 50 Ampere träge  
Kabellänge: ca. 2 m,

Prepared by customer at the operating unit:  
power supply: 3 PH, N+PE, 400V, 50Hz  
Motor power: 4 x 2,6 kW  
fuse: 50 Ampere, time lag  
cable length: approx. 2 m

				THIRD ANGLE PROJECTION	<b>ExaLift</b> <b>HDVL 35-90</b> Stripes foundation plan
				DO NOT SCALE DRAWING	
				UNLESS OTHERWISE NOTED: ANGULAR DIMENSIONS: +/- 1 OTHER DIMENSIONS: +/- 0.8mm (< 305mm) +/- 1.6mm (> 305mm)	UNLESS OTHERWISE SPECIFIED: 0.8mm MIN. CORNER BREAK REMOVE ALL BURRS
				NOTES:	
				Tragfähigkeit / Capacity: 35000 kg	
REV	CO NUM	DATE	BY	The design and detail illustrated in this drawing is the property of Vehicle Service Group. It is being loaned with the expressed condition that it will not be duplicated or used except by permission and is subject to return upon request.	
				DRIN: MiGo	SCALE
				APPROVED	SHEET
				DATE: 15.01.2017	DRAWING NUMBER: SFP_HDVL35-90-I_8584