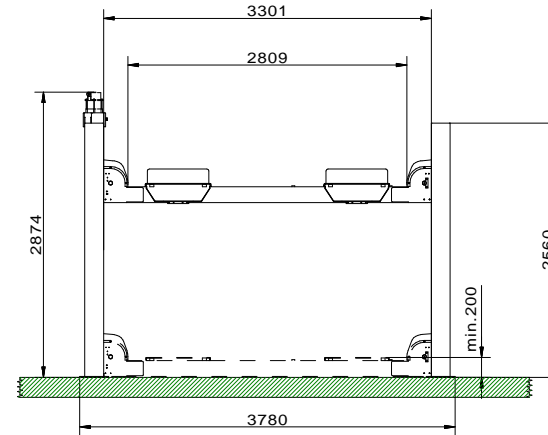


Bauseits an der Bedieneinheit bereitstellen:
 Netzanschluss: 3PH,N+PE,400V,50Hz
 Motorleistung: 2,6 kW
 Absicherung: 16 Ampere träge
 Kabellänge: ca. 2m, 5x2,5mm²
 Druckluft R1/4" oder Schlauch DN8, 6-8 bar

Prepared by customer at the main operating unit:
 power supply: 3PH,N+PE,400V,50Hz
 Motor power: 2,6 kW
 fuse: 16 Ampere, time lag
 cable length: approx. 2 m, 5x2,5mm²
 optional: air pressure 1/4" or hose 8 mm, 6-8 bar

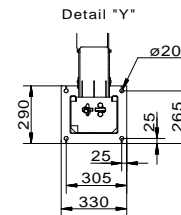
Alle Maße in Millimeter
 all dimensions in millimeter
 Maß- und Konstruktionsänderungen vorbehalten!
 subject to alterations!



Wir weisen in unseren Plänen auf die Mindestanforderung des Fundamentes hin, jedoch der Zustand der örtlichen Gegebenheiten (z.B. Untergrund, Ausführung etc.) obliegt nicht unserer Verantwortung. Die Ausbildung der Einbausituation muss vom planenden Architekten bzw. Statiker im speziellen Fall individuell spezifiziert werden.

We point out the minimum requirement of the foundation in our plans. The condition of the local realities for example: the ground under the foundation) does not lie in our responsibility. The execution of the installation situation must be individually specified by the planning architect or by the engineer engaged in statically calculations in the special case.

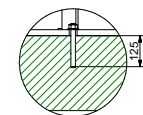
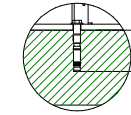
Hinweis: elektrische Anlagen und Betriebsmittel dürfen nur von Elektrofachkräften oder von elektrotechnisch unterwiesenen Personen unter Leitung und Aufsicht von Elektrofachkräften errichtet, verändert, instand gesetzt und geprüft werden.
 Note: Final electrical connection of the lift must be made by a qualified electrician.



empfohlene Dübel / recommended anchors

Hilti: HSL-3-G M12/25

MKT: VMZ-A125M16-30/180



Die Mindestverankerungstiefe des Dübels beachten. Mit Estrich/Fliesen sind längere Dübel einzusetzen. Observe the min. anchorage of the dowels. With floor pavements, (e.g. tiles) use longer dowels.

Es können auch gleichwertige Dübel verwendet werden. You can use also equivalent dowels.

Die Montagevorschrift des Dübelherstellers immer beachten. Observe always the regulation of the dowel manufacturer

				THIRD ANGLE PROJECTION		SM80-60	
				UNLESS OTHERWISE NOTED: ANGULAR DIMENSIONS: +/- 1° OTHER DIMENSIONS: +/- 0.8mm (<305mm) +/- 1.6mm (>or= 305mm)		Schienenlänge 6000mm + 1x 225 mm platform length	
				DO NOT SCALE DRAWING UNLESS OTHERWISE SPECIFIED: 0.8mm MIN. CORNER BREAK REMOVE ALL BURRS			
				NOTES: Tragfähigkeit: max.8000kg capacity		DOWN: MG DATE: 28-05-17 SHEET:	
				The design and detail illustrated in this drawing is the property of Vehicle Service Group. It is being loaned with the expressed condition that it will not be duplicated or used except by permission and is subject to return upon request.		DRAWING NUMBER: 4-Post-Lift-Da-SM80-60_8705	
REV	CO NUM	DATE	BY				