

G=Druckluftanschluss
 Outlet compressed air
 Raccordement d'air comprimé
 Y=Netzanschluss
 Cable inlet
 Raccordement au secteur

Abmessungen / Measurement / Dimensions

Type	L	B	H	A	C	F	K	D	S	T	U	E	I	G	Y	Pg
Monsun 4				120	575	150	575	60	850	15	830	125	600	1/2"	16	
Monsun 5.5																
Monsun 7.5																

Top-schalldämpfte Abmessungen / Top-noise protected Measurement / Dimension d'hyper-isolation acoustique

Toleranz	10			11			12			13			14			15			16		
	mm	mm	mm	mm	mm	mm	mm	mm	mm	mm	mm	mm	mm	mm	mm	mm	mm	mm	mm	mm	
±0.1	±0.1	±0.1	±0.1	±0.1	±0.1	±0.1	±0.1	±0.1	±0.1	±0.1	±0.1	±0.1	±0.1	±0.1	±0.1	±0.1	±0.1	±0.1	±0.1	±0.1	
±0.2	±0.2	±0.2	±0.2	±0.2	±0.2	±0.2	±0.2	±0.2	±0.2	±0.2	±0.2	±0.2	±0.2	±0.2	±0.2	±0.2	±0.2	±0.2	±0.2	±0.2	
±0.3	±0.3	±0.3	±0.3	±0.3	±0.3	±0.3	±0.3	±0.3	±0.3	±0.3	±0.3	±0.3	±0.3	±0.3	±0.3	±0.3	±0.3	±0.3	±0.3	±0.3	
±0.4	±0.4	±0.4	±0.4	±0.4	±0.4	±0.4	±0.4	±0.4	±0.4	±0.4	±0.4	±0.4	±0.4	±0.4	±0.4	±0.4	±0.4	±0.4	±0.4	±0.4	
±0.5	±0.5	±0.5	±0.5	±0.5	±0.5	±0.5	±0.5	±0.5	±0.5	±0.5	±0.5	±0.5	±0.5	±0.5	±0.5	±0.5	±0.5	±0.5	±0.5	±0.5	

Diese Zeichnung darf nur zu den Zwecken benutzt werden, wozu sie dem Empfänger anvertraut ist, sie darf weder verändert, kopiert, noch Dritten Personen, Firmen oder Institutionen ohne unsere Erlaubnis weitergegeben oder zugänglich gemacht werden.

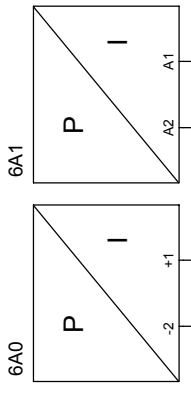
Werkstoff / Halbleitung / DIN																
Modell Nr. / Werkzeug Nr.											Druckluft- u. Netzanschluss jetzt seitlich, vorher hinten	20.11.01	Küster			
BLITZ M SCHNEIDER Werkzeug- u. Maschinenfabrik GmbH 78199 Bräunlingen	Paßmaß	Abmaß	Maßstab		Änderung		Datum		Name		Zeichn.Nr.		Küster			
			1:1		13.07.00		KUESTER		6970000T		20.11.01		Name			
Benennung													Aufstellungsplan Topschall			
Oberflächenbehandlung													Monsun 4/5/7/5			

Technical Data

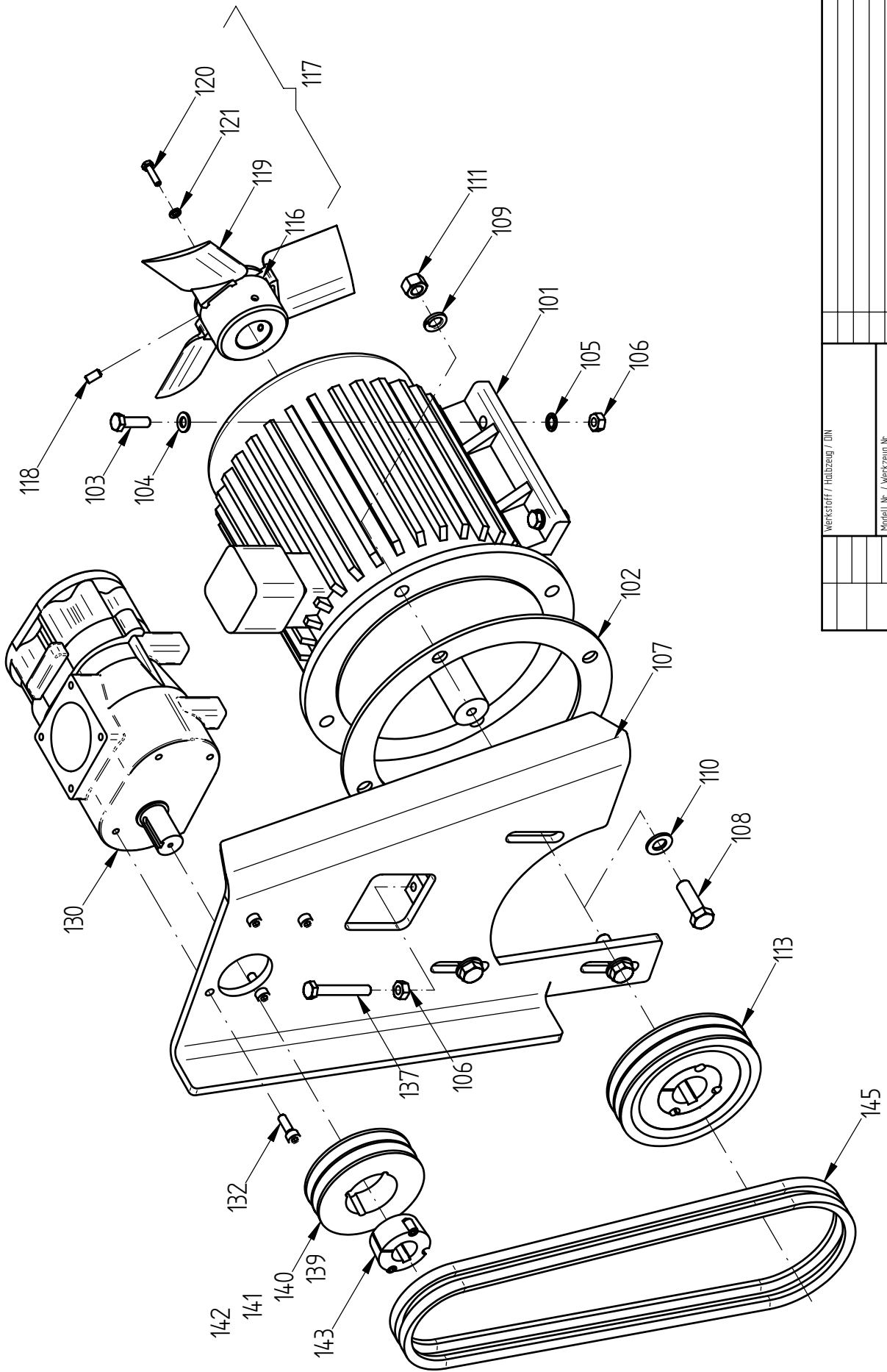
		Monsun 4				Monsun 5.5				Monsun 7.5				DIM	
upper value Effective flow capacity lower value Engine rated output incl. Ventilator and V-belt losses 1 bar(ü) = 100.000 Pa	bar(ü)	5													
		6													
		7													
		7,5	0,53				0,78				1,07				
			4,0				5,5				7,5				
		8	/				/				/				
			/				/				/				
		9	/				/				/				
			/				/				/				
		10	/	0,42			/	0,66			/	0,89			
			/	4,0			/	5,5			/	7,5			
		11	/	/			/	/			/	/			
			/	/			/	/			/	/			
		12	/	/			/	/			/	/			
			/	/			/	/			/	/			
	13	/	/	0,33		/	/	0,52		/	/	0,75			
		/	/	4,0		/	/	5,5		/	/	7,5			
	14	/	/	/		/	/	/		/	/	/			
		/	/	/		/	/	/		/	/	/			
	15	/	/	/	---	/	/	/	0,46	/	/	/	0,70		
		/	/	/		/	/	/	5,5	/	/	/	7,5		
Motor shaft capacity (Idle running)		1,7				2,2				2,4				kW	
Engine rated output		4,0				5,5				7,5				kW	
Motor speed		3000												U/min	
Protective system / Isolation class		IP 54 / ISO F													
max .duty classification/h		10												[-]	
Cool-air quantity		800				1100				1500				m³/h	
Free wall opening		0,45				0,45				0,65				m²	
duct cross section v=3m/s ; l=max. 4m		0,11				0,11				0,15				m²	
Output wall ventilator		1080				1500				2000				m³/h	
Stage		CE 55 R													
main rotor speed		2470	2030	1680	---	3050	2710	2340	2220	4210	3740	3230	3070	U/min	
circumferential speed HL		9,0	7,7	6,5	---	12,4	10,7	9,1	8,8	16,6	14,4	12,5	12,0	m/s	
delta t compressed air		7,5 bar	8 - 12 °C								10 - 12 °C				°C
		10 bar													
		13 bar													
		15 bar													
Ambient temperature		3 - 40												°C	
Sound pressure level, DIN 45635 free sound field, 1m space		68 (62)				68 (63)				69 (64)				dB (A)	
Compressed air connection		1 / 2 "												R	
Weight		ca.	229 (249)				230 (250)				245 (265)				kg
Measures (LxBxH)		650 x 695 x 1060 (900 x 695 x 1060)												mm	
Oil filling		ca.	6												Liter
Residual oil content compressed air		ca.	2-4												mg/m³

changes in construction reserved

Druckfühler
 pressure transductor
 capteur de pression



14	Schirmung Analog Eingänge screening analog inputs	OX4 4.5	blindage entrée analogique	15	Temperaturfühler KTY -20 bis +150°C temp. transductor KTY -20 bis +150°C	OX4 4.5	sonde de température KTY -20 à +150°C	16	Temperaturfühler KTY -20 bis +150°C temp. transductor KTY -20 bis +150°C	OX4 4.5	sonde de température KTY -20 à +150°C	17	Option Systemdruck 4-20mA 0 bis 16 bar system pressure	OX4 4.5	Option pression du système 4-20mA 0 à 16 bar	18	Netzdruck 4-20mA 0 bis 16 bar line pressure	OX4 4.5	pression du réseau 4-20mA 0 à 16 bar	19	Zuleitg.Druckfühler 4-20mA feed line pressure transductor	OX4 4.5	conduite d'alimentation capteur de pression 4-20mA
----	--	------------	-------------------------------	----	---	------------	--	----	---	------------	--	----	--	------------	--	----	--	------------	---	----	--	------------	---



Werkstoff / Holzzeug / DIN		Anänderung		Datum		Name	
Modell Nr. / Werkzeug Nr.		Maßstab		14.102		Küster	
BLITZ M. SCHNEIDER Werkzeug- u. Maschinenfabrik GmbH		Benennung		6970001		Zeichn.Nr.	
78199 Bräunlingen		Besondere Bemerkung		Monsun 4/5/5/75		Verdichter-Motor kpl.	
Oberflächenbehandlung		Maßstab		Toleranzen		Ersatz für	
Toleranzen		Maße werden besonders geprüft		Ersatz für			

Alle Abmessungen in mm, Nennwert

Nennwert	Nennwert			Nennwert			Nennwert			Nennwert		
	über	unter	in	über	unter	in	über	unter	in	über	unter	in
0,1	+0,1	-0,1	0	+0,1	-0,1	0	+0,1	-0,1	0	+0,1	-0,1	0
0,2	+0,2	-0,2	0	+0,2	-0,2	0	+0,2	-0,2	0	+0,2	-0,2	0
0,3	+0,3	-0,3	0	+0,3	-0,3	0	+0,3	-0,3	0	+0,3	-0,3	0
0,4	+0,4	-0,4	0	+0,4	-0,4	0	+0,4	-0,4	0	+0,4	-0,4	0
0,5	+0,5	-0,5	0	+0,5	-0,5	0	+0,5	-0,5	0	+0,5	-0,5	0
0,6	+0,6	-0,6	0	+0,6	-0,6	0	+0,6	-0,6	0	+0,6	-0,6	0
0,7	+0,7	-0,7	0	+0,7	-0,7	0	+0,7	-0,7	0	+0,7	-0,7	0
0,8	+0,8	-0,8	0	+0,8	-0,8	0	+0,8	-0,8	0	+0,8	-0,8	0
0,9	+0,9	-0,9	0	+0,9	-0,9	0	+0,9	-0,9	0	+0,9	-0,9	0
1,0	+1,0	-1,0	0	+1,0	-1,0	0	+1,0	-1,0	0	+1,0	-1,0	0
1,2	+1,2	-1,2	0	+1,2	-1,2	0	+1,2	-1,2	0	+1,2	-1,2	0
1,5	+1,5	-1,5	0	+1,5	-1,5	0	+1,5	-1,5	0	+1,5	-1,5	0
2,0	+2,0	-2,0	0	+2,0	-2,0	0	+2,0	-2,0	0	+2,0	-2,0	0
2,5	+2,5	-2,5	0	+2,5	-2,5	0	+2,5	-2,5	0	+2,5	-2,5	0
3,0	+3,0	-3,0	0	+3,0	-3,0	0	+3,0	-3,0	0	+3,0	-3,0	0
4,0	+4,0	-4,0	0	+4,0	-4,0	0	+4,0	-4,0	0	+4,0	-4,0	0
5,0	+5,0	-5,0	0	+5,0	-5,0	0	+5,0	-5,0	0	+5,0	-5,0	0
6,0	+6,0	-6,0	0	+6,0	-6,0	0	+6,0	-6,0	0	+6,0	-6,0	0
8,0	+8,0	-8,0	0	+8,0	-8,0	0	+8,0	-8,0	0	+8,0	-8,0	0
10	+10	-10	0	+10	-10	0	+10	-10	0	+10	-10	0
12	+12	-12	0	+12	-12	0	+12	-12	0	+12	-12	0
15	+15	-15	0	+15	-15	0	+15	-15	0	+15	-15	0
20	+20	-20	0	+20	-20	0	+20	-20	0	+20	-20	0
25	+25	-25	0	+25	-25	0	+25	-25	0	+25	-25	0
30	+30	-30	0	+30	-30	0	+30	-30	0	+30	-30	0
40	+40	-40	0	+40	-40	0	+40	-40	0	+40	-40	0
50	+50	-50	0	+50	-50	0	+50	-50	0	+50	-50	0
60	+60	-60	0	+60	-60	0	+60	-60	0	+60	-60	0
80	+80	-80	0	+80	-80	0	+80	-80	0	+80	-80	0
100	+100	-100	0	+100	-100	0	+100	-100	0	+100	-100	0

Diese Zeichnung darf nur zu dem Zweck
 benutzt werden, um den Empfänger
 anzuzeigen, daß die gefertigten
 Teile mit den angegebenen
 Abmessungen übereinstimmen und
 unverändert nach dem
 in der Zeichnung angegebenen
 Maßstab gefertigt werden
 können. Die Fertigung ist ohne
 besondere Konkurrenzform ohne unsere
 Erlaubnis nicht gestattet oder
 gemacht werden.

Pos.	pcs.	Description	Order-No.
101	1	E-motor 4 kW	7640360
101	1	E-motor 5,5 kW	764036
101	1	E-motor 7,5 kW	764037
102	1	Motor ring	6970102
103	4	Hexagon bolt DIN 933 M10x35	700250
105	4	toothed lock washer 10,5	701407
106	4	Nut M10	703103
107	1	Motor plate	6970107
108	3	Hexagon bolt DIN 933 M14x45	700063
109	3	Spring ring DIN 127 A14	703506
110	3	Under leg washer DIN 125 A15	703434
111	3	Hexagon bolt DIN 933 M14	703105
113	1	Motor disc 4 kW	717604
113	1	Motor disc 5,5 kW	717603
113	1	Motor disc 7,5 kW	717602
116	1	Fan hub 4/5,5 kW	6965116
116	1	Fan hub 7,5 kW	6970116
117	1	Fan complete 4/5,5 kW	103921
117	1	Fan complete 7,5 kW	103923
118	3	set screw	701350
119	3	Fan blade	6970119
120	3	Hexagon bolt DIN 933 M6x30	700204
121	3	Spring ring DIN 127 A6	703512
130	1	Srew compressor	765033
132	4	Cylinder screw DIN 912 M8x25	701018

Pos.	pcs.	Description	Order-No.
137	1	Hexagon bolt DIN 933 M10x70	700215
138	1	Nut DIN934 M10	703103
139	1	Compressor disc 7,5 bar 4 kW	717621
139	1	Compressor disc 7,5 bar 5,5 kW	717631
139	1	Compressor disc 7,5 bar 7,5 kW	717652
140	1	Compressor disc 10 bar 4 kW	717646
140	1	Compressor disc 10 bar 5,5 kW	717621
140	1	Compressor disc 10 bar 7,5 kW	717643
141	1	Compressor disc 13 bar 4 kW	6960141
141	1	Compressor disc 13 bar 5,5 kW	717651
141	1	Compressor disc 13 bar 7,5 kW	6970141
142	1	Compressor disc 15 bar 5,5 kW	717646
142	1	Compressor disc 15 bar 7,5 kW	6970142
143	1	TL-bushing	717614
145	1	Fan belt 7,5 bar 4 kW	707399
145	1	Fan belt 7,5 bar 5,5 kW	707399
145	2	Fan belt 7,5 bar 7,5 kW	707578
145	1	Fan belt 10 bar 4 kW	707583
145	1	Fan belt 10 bar 5,5 kW	707399
145	2	Fan belt 10 bar 7,5 kW	707573
145	1	Fan belt 13 bar 4 kW	707578
145	1	Fan belt 13 bar 5,5 kW	707583
145	2	Fan belt 13 bar 7,5 kW	707574
145	1	Fan belt 15 bar 5,5 kW	707578
145	2	Fan belt 15 bar 7,5 kW	707351

Algemeinwissen für Schweißarbeiten bei 80°C

Temperatur	Wärme	Wärme	Wärme	Wärme	Wärme	Wärme	Wärme	Wärme	Wärme
über 100	über 100	über 100	über 100	über 100	über 100	über 100	über 100	über 100	über 100
100-150	100-150	100-150	100-150	100-150	100-150	100-150	100-150	100-150	100-150
150-200	150-200	150-200	150-200	150-200	150-200	150-200	150-200	150-200	150-200
200-250	200-250	200-250	200-250	200-250	200-250	200-250	200-250	200-250	200-250
250-300	250-300	250-300	250-300	250-300	250-300	250-300	250-300	250-300	250-300
300-350	300-350	300-350	300-350	300-350	300-350	300-350	300-350	300-350	300-350
350-400	350-400	350-400	350-400	350-400	350-400	350-400	350-400	350-400	350-400
400-450	400-450	400-450	400-450	400-450	400-450	400-450	400-450	400-450	400-450
450-500	450-500	450-500	450-500	450-500	450-500	450-500	450-500	450-500	450-500
500-550	500-550	500-550	500-550	500-550	500-550	500-550	500-550	500-550	500-550
550-600	550-600	550-600	550-600	550-600	550-600	550-600	550-600	550-600	550-600
600-650	600-650	600-650	600-650	600-650	600-650	600-650	600-650	600-650	600-650
650-700	650-700	650-700	650-700	650-700	650-700	650-700	650-700	650-700	650-700
700-750	700-750	700-750	700-750	700-750	700-750	700-750	700-750	700-750	700-750
750-800	750-800	750-800	750-800	750-800	750-800	750-800	750-800	750-800	750-800
800-850	800-850	800-850	800-850	800-850	800-850	800-850	800-850	800-850	800-850
850-900	850-900	850-900	850-900	850-900	850-900	850-900	850-900	850-900	850-900
900-950	900-950	900-950	900-950	900-950	900-950	900-950	900-950	900-950	900-950
950-1000	950-1000	950-1000	950-1000	950-1000	950-1000	950-1000	950-1000	950-1000	950-1000

Diese Zeichnung darf nur zu den Zwecken
 benutzt werden, für die sie bestimmt ist.
 In keinem Fall darf diese Zeichnung
 kopiert, reproduziert, vervielfältigt,
 weitergegeben oder in irgendeiner
 Weise veröffentlicht werden, ohne die
 Genehmigung der Schneider Electric
 AG zu erhalten.

Werkstoff / Halbzeug / DIN		Anmerkung		Datum		Name		Zeichn.Nr.	
Modell Nr. / Werkzeug Nr.		Maßstab		14.11.02		Kuster		6970001	
BLITZ M. SCHNEIDER		78199 Bräunlingen		Benennung		Verdichter-Motor kpl.		Monsun 7,5-10	
Werkzeug- u. Maschinenfabrik GmbH		Tüte		Besondere Bemerkung		Ersatz für			
78199 Bräunlingen		Maße werden		Ersatz für					
Besondere Bemerkung		Ersatz für							

Pos.	pcs.	Description	Order-No.
10	1	Shield	15030014
201	1	Base plate complete	6970201
210	1	Frame	6970210
211	4	rubber base	708805
212	4	Cylinder screw DIN 912 M8x10	700820
213	4	Cylinder screw DIN 912 M8x16	700822
214	4	Spring ring DIN T37 A8	703604
215	1	Side panel in front	6970215
216	1	Side panel right	6970216
217	1	Side panel left	6970217

Pos.	pcs.	Description	Order-No.
218	1	ventilation flap	6970218
219	1	cover plate	6970219
220	1	key to the control cubicle	770051
221	1	protective grid	715813
222	6	Cylinder screw DIN 912 M8x16	700822
223	6	Nut	703102
224	1	wall ring	6970224
228	4	Cylinder screw DIN 912 M5x25	701004
230	1	Cable connection	760363

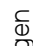
Alle Dimensionen in mm, wenn nicht anders angegeben

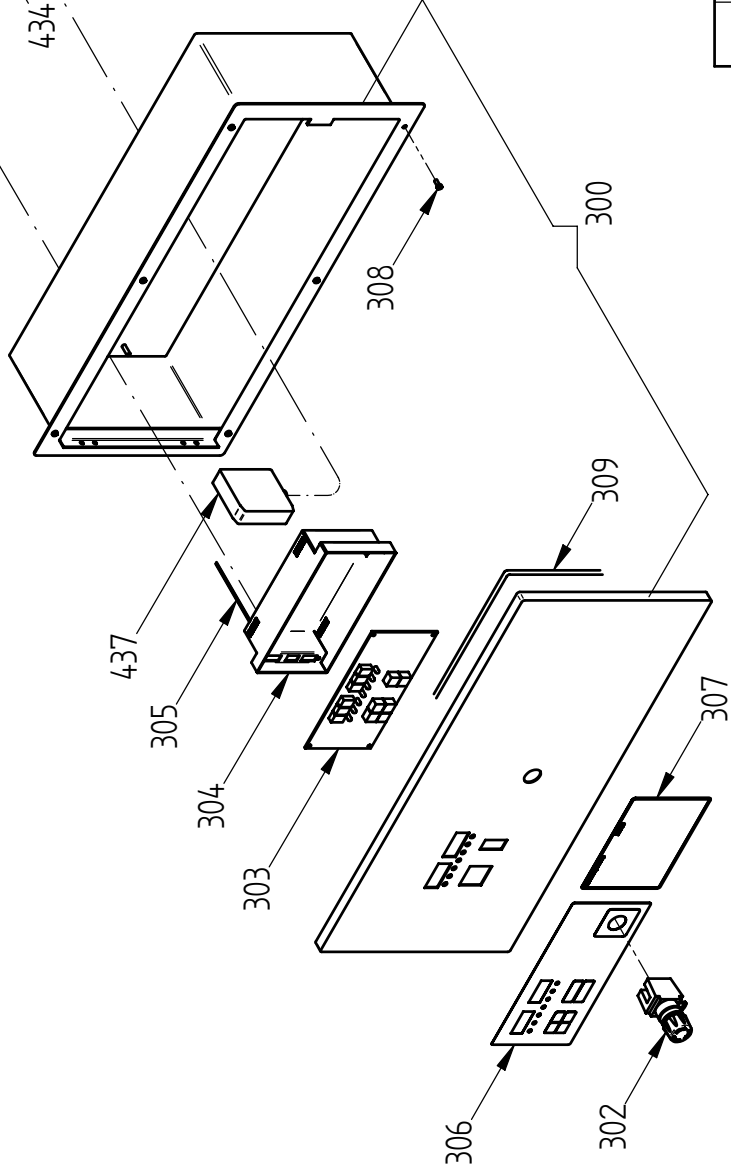
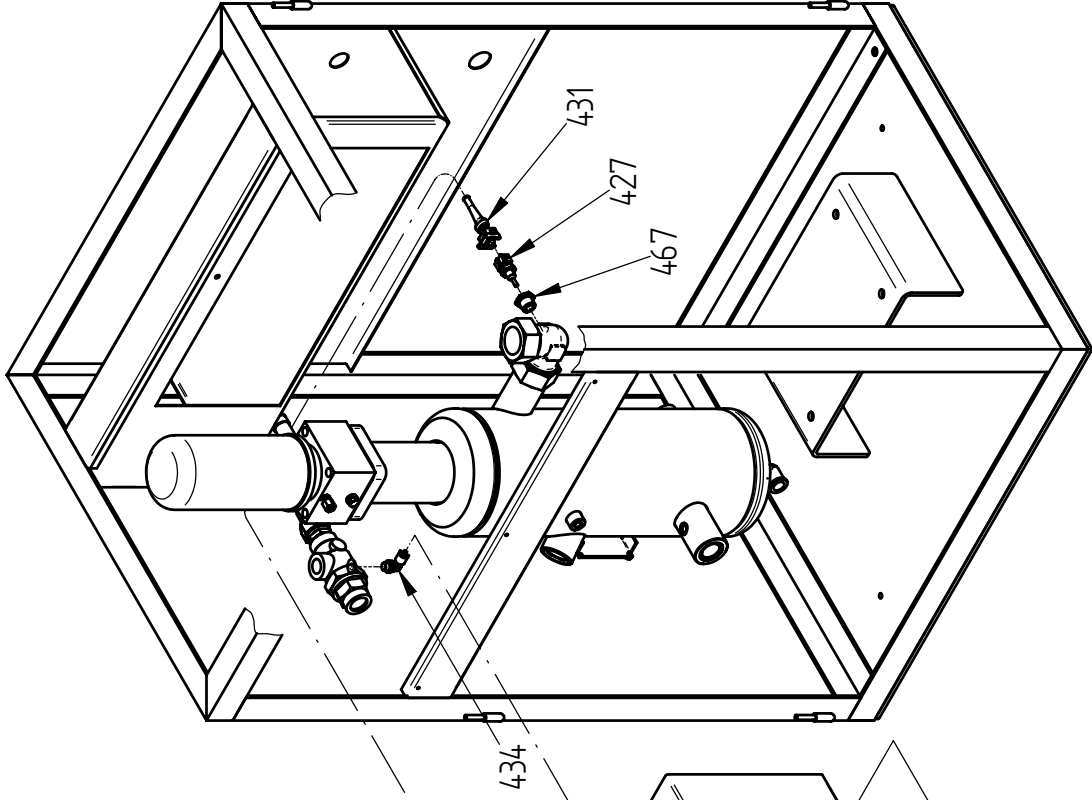
Toleranz	h7/js6		h6/k5		h5/k4		h4/k3		h3/k2		h2/k1	
	min	max	min	max	min	max	min	max	min	max	min	max
A	+0,01	-0,01	+0,01	-0,01	+0,01	-0,01	+0,01	-0,01	+0,01	-0,01	+0,01	-0,01
B	+0,01	-0,01	+0,01	-0,01	+0,01	-0,01	+0,01	-0,01	+0,01	-0,01	+0,01	-0,01
C	+0,01	-0,01	+0,01	-0,01	+0,01	-0,01	+0,01	-0,01	+0,01	-0,01	+0,01	-0,01

Diese Zeichnung darf nur zu dem Zweck benutzt werden, den Gegenstand herzustellen. Die Verantwortung für die Richtigkeit der Ausführung liegt bei der Fertigung. Insbesondere Konkurrenzfirmen ohne unsere Erlaubnis mitgekauft oder zugänglich gemacht werden.

Toleranz	h7/js6		h6/k5		h5/k4		h4/k3		h3/k2		h2/k1	
	min	max	min	max	min	max	min	max	min	max	min	max
A	+0,05	-0,05	+0,05	-0,05	+0,05	-0,05	+0,05	-0,05	+0,05	-0,05	+0,05	-0,05
B	+0,05	-0,05	+0,05	-0,05	+0,05	-0,05	+0,05	-0,05	+0,05	-0,05	+0,05	-0,05
C	+0,05	-0,05	+0,05	-0,05	+0,05	-0,05	+0,05	-0,05	+0,05	-0,05	+0,05	-0,05

Toleranz	h7/js6		h6/k5		h5/k4		h4/k3		h3/k2		h2/k1	
	min	max	min	max	min	max	min	max	min	max	min	max
A	+0,05	-0,05	+0,05	-0,05	+0,05	-0,05	+0,05	-0,05	+0,05	-0,05	+0,05	-0,05
B	+0,05	-0,05	+0,05	-0,05	+0,05	-0,05	+0,05	-0,05	+0,05	-0,05	+0,05	-0,05
C	+0,05	-0,05	+0,05	-0,05	+0,05	-0,05	+0,05	-0,05	+0,05	-0,05	+0,05	-0,05

Werkstoff / Halbzeug / DIN		Punchliste		Änderung		Datum		Name		Zeichn.Nr.	
Modell Nr. / Werkzeug Nr.		Maßstab		Benennung		Gez.		Küster		6970002	
BLITZ M. SCHNEIDER Werkzeug- u. Maschinenfabrik GmbH		78199 Bräunlingen Türe  Maße werden Oberflächenbehandlung		Ersatz für		Rahmen und Schallhaube		Monsun 4/5/7/5			

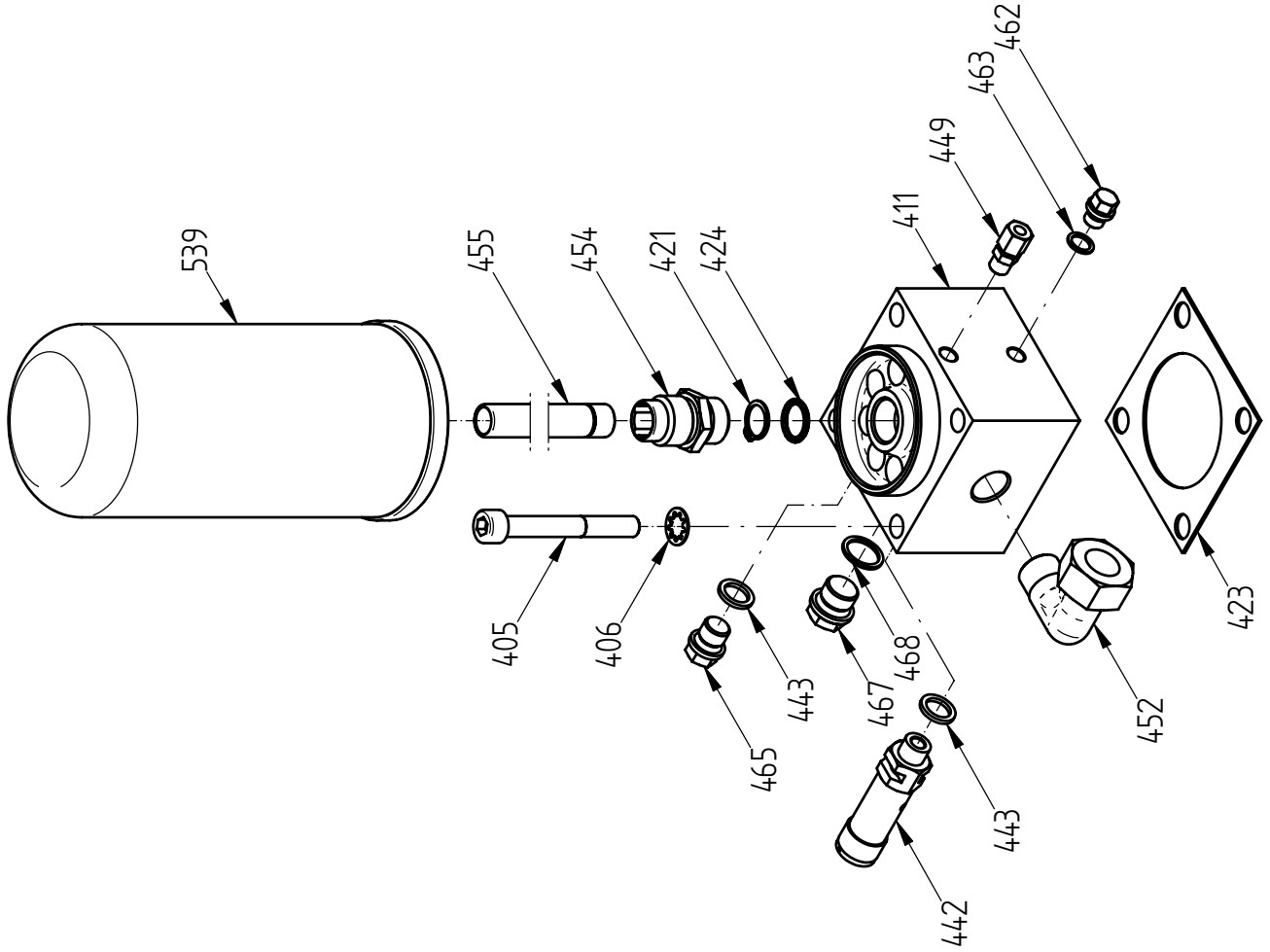


Werkstoff / Holzzeug / DIN		Anmerkung		Datum		Name		Zeichn.Nr.		Datum		Name	
Modell Nr. / Werkzeug Nr.		Punktzahl		Gez.		3.2.03		Küster		775083		775083	
BLITZ M. SCHNEIDER		Maßstab		Benennung		Elektro-Steuerung		Procon		Monsun 4/5/7/5			
Werkzeug- u. Maschinenfabrik GmbH		78199 Bräunlingen		Tüte		Maße werden		besonders geprüft					
Oberflächenbehandlung		Ersatz für											

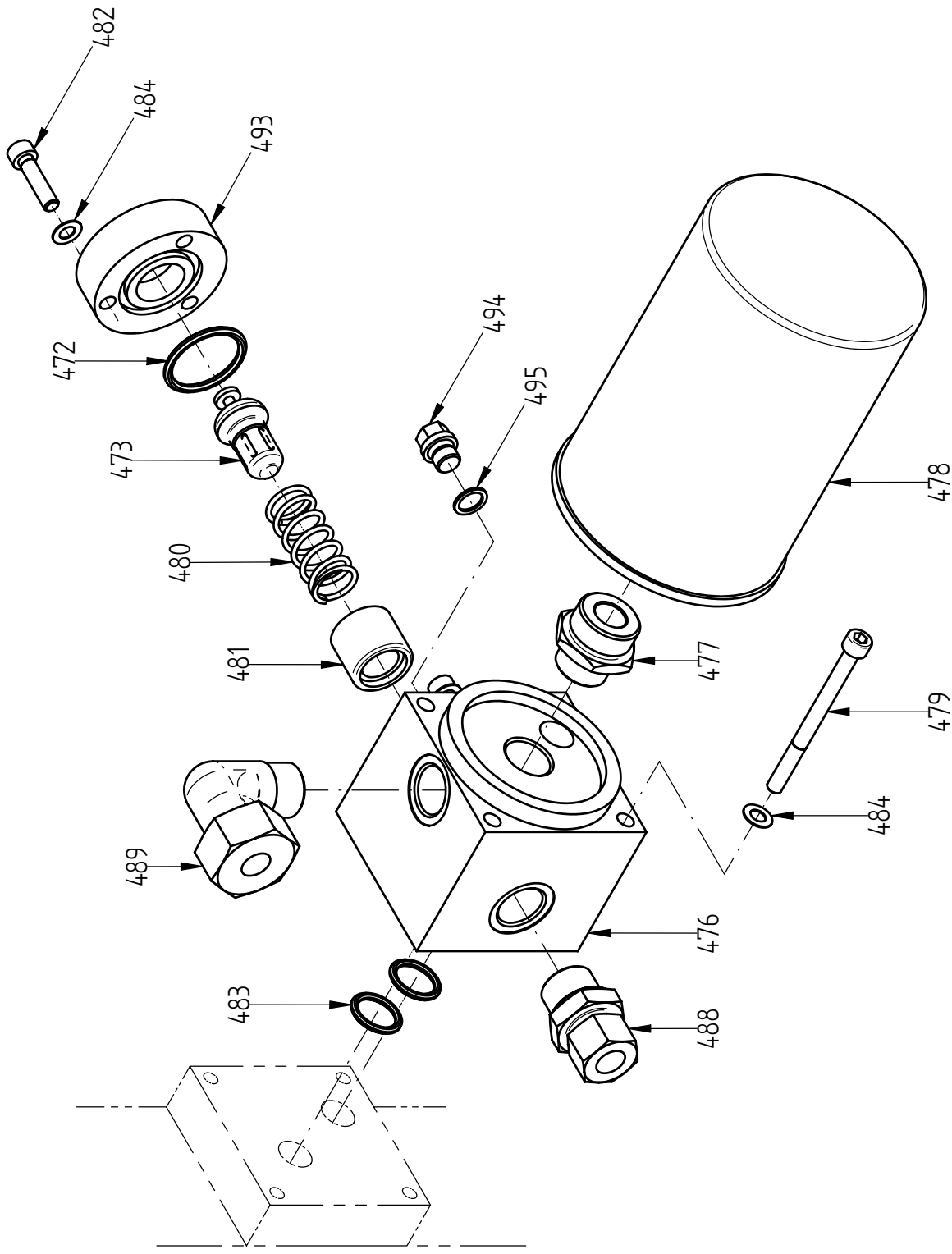
Abmessungen in mm

Toleranz	Nennwert			Nennwert			Nennwert			Nennwert		
	über	unter	mittl.	über	unter	mittl.	über	unter	mittl.	über	unter	mittl.
±0,05	0,05	-0,05	0	0,05	-0,05	0	0,05	-0,05	0	0,05	-0,05	0
±0,1	0,1	-0,1	0	0,1	-0,1	0	0,1	-0,1	0	0,1	-0,1	0
±0,2	0,2	-0,2	0	0,2	-0,2	0	0,2	-0,2	0	0,2	-0,2	0
±0,3	0,3	-0,3	0	0,3	-0,3	0	0,3	-0,3	0	0,3	-0,3	0
±0,4	0,4	-0,4	0	0,4	-0,4	0	0,4	-0,4	0	0,4	-0,4	0
±0,5	0,5	-0,5	0	0,5	-0,5	0	0,5	-0,5	0	0,5	-0,5	0
±1	1	-1	0	1	-1	0	1	-1	0	1	-1	0
±1,2	1,2	-1,2	0	1,2	-1,2	0	1,2	-1,2	0	1,2	-1,2	0
±1,5	1,5	-1,5	0	1,5	-1,5	0	1,5	-1,5	0	1,5	-1,5	0
±2	2	-2	0	2	-2	0	2	-2	0	2	-2	0
±3	3	-3	0	3	-3	0	3	-3	0	3	-3	0
±4	4	-4	0	4	-4	0	4	-4	0	4	-4	0
±5	5	-5	0	5	-5	0	5	-5	0	5	-5	0
±10	10	-10	0	10	-10	0	10	-10	0	10	-10	0
±20	20	-20	0	20	-20	0	20	-20	0	20	-20	0
±30	30	-30	0	30	-30	0	30	-30	0	30	-30	0
±40	40	-40	0	40	-40	0	40	-40	0	40	-40	0
±50	50	-50	0	50	-50	0	50	-50	0	50	-50	0
±0,1	0,1	-0,1	0	0,1	-0,1	0	0,1	-0,1	0	0,1	-0,1	0
±0,2	0,2	-0,2	0	0,2	-0,2	0	0,2	-0,2	0	0,2	-0,2	0
±0,3	0,3	-0,3	0	0,3	-0,3	0	0,3	-0,3	0	0,3	-0,3	0
±0,4	0,4	-0,4	0	0,4	-0,4	0	0,4	-0,4	0	0,4	-0,4	0
±0,5	0,5	-0,5	0	0,5	-0,5	0	0,5	-0,5	0	0,5	-0,5	0
±1	1	-1	0	1	-1	0	1	-1	0	1	-1	0
±1,2	1,2	-1,2	0	1,2	-1,2	0	1,2	-1,2	0	1,2	-1,2	0
±1,5	1,5	-1,5	0	1,5	-1,5	0	1,5	-1,5	0	1,5	-1,5	0
±2	2	-2	0	2	-2	0	2	-2	0	2	-2	0
±3	3	-3	0	3	-3	0	3	-3	0	3	-3	0
±4	4	-4	0	4	-4	0	4	-4	0	4	-4	0
±5	5	-5	0	5	-5	0	5	-5	0	5	-5	0
±10	10	-10	0	10	-10	0	10	-10	0	10	-10	0
±20	20	-20	0	20	-20	0	20	-20	0	20	-20	0
±30	30	-30	0	30	-30	0	30	-30	0	30	-30	0
±40	40	-40	0	40	-40	0	40	-40	0	40	-40	0
±50	50	-50	0	50	-50	0	50	-50	0	50	-50	0

Diese Zeichnung darf nur zu den Zwecken
 bestimmt für den Empfänger
 verwendet werden. Die Weitergabe
 ist ohne schriftliche Genehmigung
 der Procon-Gruppe untersagt.
 Inbesondere Konkurrenzfirmen ohne unsere
 Erlaubnis mitgekauft oder zugänglich
 gemacht werden.



Abmessung	Nennwert				Toleranz			
	über	bis	unter	über	bis	unter	über	bis
h	0	h	0	h	0	h	0	h
k	0	k	0	k	0	k	0	k
m	0	m	0	m	0	m	0	m
n	0	n	0	n	0	n	0	n
p	0	p	0	p	0	p	0	p
q	0	q	0	q	0	q	0	q
r	0	r	0	r	0	r	0	r
s	0	s	0	s	0	s	0	s
t	0	t	0	t	0	t	0	t
u	0	u	0	u	0	u	0	u
v	0	v	0	v	0	v	0	v
w	0	w	0	w	0	w	0	w
x	0	x	0	x	0	x	0	x
y	0	y	0	y	0	y	0	y
z	0	z	0	z	0	z	0	z
AA	0	AA	0	AA	0	AA	0	AA
AB	0	AB	0	AB	0	AB	0	AB
AC	0	AC	0	AC	0	AC	0	AC
AD	0	AD	0	AD	0	AD	0	AD
AE	0	AE	0	AE	0	AE	0	AE
AF	0	AF	0	AF	0	AF	0	AF
AG	0	AG	0	AG	0	AG	0	AG
AH	0	AH	0	AH	0	AH	0	AH
AI	0	AI	0	AI	0	AI	0	AI
AJ	0	AJ	0	AJ	0	AJ	0	AJ
AK	0	AK	0	AK	0	AK	0	AK
AL	0	AL	0	AL	0	AL	0	AL
AM	0	AM	0	AM	0	AM	0	AM
AN	0	AN	0	AN	0	AN	0	AN
AO	0	AO	0	AO	0	AO	0	AO
AP	0	AP	0	AP	0	AP	0	AP
AQ	0	AQ	0	AQ	0	AQ	0	AQ
AR	0	AR	0	AR	0	AR	0	AR
AS	0	AS	0	AS	0	AS	0	AS
AT	0	AT	0	AT	0	AT	0	AT
AU	0	AU	0	AU	0	AU	0	AU
AV	0	AV	0	AV	0	AV	0	AV
AW	0	AW	0	AW	0	AW	0	AW
AX	0	AX	0	AX	0	AX	0	AX
AY	0	AY	0	AY	0	AY	0	AY
AZ	0	AZ	0	AZ	0	AZ	0	AZ
BA	0	BA	0	BA	0	BA	0	BA
BB	0	BB	0	BB	0	BB	0	BB
BC	0	BC	0	BC	0	BC	0	BC
BD	0	BD	0	BD	0	BD	0	BD
BE	0	BE	0	BE	0	BE	0	BE
BF	0	BF	0	BF	0	BF	0	BF
BG	0	BG	0	BG	0	BG	0	BG
BH	0	BH	0	BH	0	BH	0	BH
BI	0	BI	0	BI	0	BI	0	BI
BJ	0	BJ	0	BJ	0	BJ	0	BJ
BK	0	BK	0	BK	0	BK	0	BK
BL	0	BL	0	BL	0	BL	0	BL
BM	0	BM	0	BM	0	BM	0	BM
BN	0	BN	0	BN	0	BN	0	BN
BO	0	BO	0	BO	0	BO	0	BO
BP	0	BP	0	BP	0	BP	0	BP
BQ	0	BQ	0	BQ	0	BQ	0	BQ
BR	0	BR	0	BR	0	BR	0	BR
BS	0	BS	0	BS	0	BS	0	BS
BT	0	BT	0	BT	0	BT	0	BT
BU	0	BU	0	BU	0	BU	0	BU
BV	0	BV	0	BV	0	BV	0	BV
BW	0	BW	0	BW	0	BW	0	BW
BX	0	BX	0	BX	0	BX	0	BX
BY	0	BY	0	BY	0	BY	0	BY
BZ	0	BZ	0	BZ	0	BZ	0	BZ
CA	0	CA	0	CA	0	CA	0	CA
CB	0	CB	0	CB	0	CB	0	CB
CC	0	CC	0	CC	0	CC	0	CC
CD	0	CD	0	CD	0	CD	0	CD
CE	0	CE	0	CE	0	CE	0	CE
CF	0	CF	0	CF	0	CF	0	CF
CG	0	CG	0	CG	0	CG	0	CG
CH	0	CH	0	CH	0	CH	0	CH
CI	0	CI	0	CI	0	CI	0	CI
CJ	0	CJ	0	CJ	0	CJ	0	CJ
CK	0	CK	0	CK	0	CK	0	CK
CL	0	CL	0	CL	0	CL	0	CL
CM	0	CM	0	CM	0	CM	0	CM
CN	0	CN	0	CN	0	CN	0	CN
CO	0	CO	0	CO	0	CO	0	CO
CP	0	CP	0	CP	0	CP	0	CP
CQ	0	CQ	0	CQ	0	CQ	0	CQ
CR	0	CR	0	CR	0	CR	0	CR
CS	0	CS	0	CS	0	CS	0	CS
CT	0	CT	0	CT	0	CT	0	CT
CU	0	CU	0	CU	0	CU	0	CU
CV	0	CV	0	CV	0	CV	0	CV
CW	0	CW	0	CW	0	CW	0	CW
CX	0	CX	0	CX	0	CX	0	CX
CY	0	CY	0	CY	0	CY	0	CY
CZ	0	CZ	0	CZ	0	CZ	0	CZ
DA	0	DA	0	DA	0	DA	0	DA
DB	0	DB	0	DB	0	DB	0	DB
DC	0	DC	0	DC	0	DC	0	DC
DD	0	DD	0	DD	0	DD	0	DD
DE	0	DE	0	DE	0	DE	0	DE
DF	0	DF	0	DF	0	DF	0	DF
DG	0	DG	0	DG	0	DG	0	DG
DH	0	DH	0	DH	0	DH	0	DH
DI	0	DI	0	DI	0	DI	0	DI
DJ	0	DJ	0	DJ	0	DJ	0	DJ
DK	0	DK	0	DK	0	DK	0	DK
DL	0	DL	0	DL	0	DL	0	DL
DM	0	DM	0	DM	0	DM	0	DM
DN	0	DN	0	DN	0	DN	0	DN
DO	0	DO	0	DO	0	DO	0	DO
DP	0	DP	0	DP	0	DP	0	DP
DQ	0	DQ	0	DQ	0	DQ	0	DQ
DR	0	DR	0	DR	0	DR	0	DR
DS	0	DS	0	DS	0	DS	0	DS
DT	0	DT	0	DT	0	DT	0	DT
DU	0	DU	0	DU	0	DU	0	DU
DV	0	DV	0	DV	0	DV	0	DV
DW	0	DW	0	DW	0	DW	0	DW
DX	0	DX	0	DX	0	DX	0	DX
DY	0	DY	0	DY	0	DY	0	DY
DZ	0	DZ	0	DZ	0	DZ	0	DZ
EA	0	EA	0	EA	0	EA	0	EA
EB	0	EB	0	EB	0	EB	0	EB
EC	0	EC	0	EC	0	EC	0	EC
ED	0	ED	0	ED	0	ED	0	ED
EE	0	EE	0	EE	0	EE	0	EE
EF	0	EF	0	EF	0	EF	0	EF
EG	0	EG	0	EG	0	EG	0	EG
EH	0	EH	0	EH	0	EH	0	EH
EI	0	EI	0	EI	0	EI	0	EI
EJ	0	EJ	0	EJ	0	EJ	0	EJ
EK	0	EK	0	EK	0	EK	0	EK
EL	0	EL	0	EL	0	EL	0	EL
EM	0	EM	0	EM	0	EM	0	EM
EN	0	EN	0	EN	0	EN	0	EN
EO	0	EO	0	EO	0	EO	0	EO
EP	0	EP	0	EP	0	EP	0	EP
EQ	0	EQ	0	EQ	0	EQ	0	EQ
ER	0	ER	0	ER	0	ER	0	ER
ES	0	ES	0	ES	0	ES	0	ES
ET	0	ET	0	ET	0	ET	0	ET
EU	0	EU	0	EU	0	EU	0	EU
EV	0	EV	0	EV	0	EV	0	EV
EW	0	EW	0	EW	0	EW	0	EW
EX	0	EX	0	EX	0	EX	0	EX
EY	0	EY	0	EY	0	EY	0	EY
EZ	0	EZ	0	EZ	0	EZ	0	EZ
FA	0	FA	0	FA	0	FA	0	FA
FB	0	FB	0	FB	0	FB	0	FB
FC	0	FC	0	FC	0	FC	0	FC
FD	0	FD	0	FD	0	FD	0	FD
FE	0	FE	0	FE	0	FE	0	FE
FF	0	FF	0	FF	0	FF	0	FF
FG	0	FG	0	FG	0	FG	0	FG
FH	0	FH	0	FH	0	FH	0	FH
FI	0	FI	0	FI	0	FI	0	FI
FJ	0	FJ	0	FJ	0	FJ	0	FJ
FK	0	FK	0	FK	0	FK	0	FK
FL	0	FL	0	FL	0	FL	0	FL
FM	0	FM	0	FM	0	FM	0	FM
FN	0	FN	0	FN	0	FN	0	FN
FO	0	FO	0	FO	0	FO	0	FO
FP	0	FP	0	FP	0	FP	0	FP
FQ	0	FQ	0	FQ	0	FQ	0	FQ
FR	0	FR	0	FR	0	FR	0	FR
FS	0	FS	0	FS	0	FS	0	FS
FT	0	FT	0	FT	0	FT	0	FT
FU	0	FU	0	FU	0	FU	0	FU
FV	0	FV	0	FV	0	FV	0	FV
FW	0	FW	0	FW	0	FW	0	FW
FX	0	FX	0	FX	0	FX	0	FX
FY	0	FY	0	FY	0	FY	0	FY
FZ	0	FZ	0	FZ	0	FZ	0	FZ
GA	0	GA	0	GA	0	GA	0	GA
GB	0	GB	0	GB	0	GB	0	GB
GC	0	GC	0	GC				



Werkstoff / Halbzeug / DIN		Anmerkung		Datum		Name		Zeichn.Nr.		Datum		Name	
mit 55°-Einsatz				12.10.00		Kuster		6613470					
Modell Nr. / Werkzeug Nr.		Benennung		Gez.		Gepr.		Übertemperaturregler kpl.					
BLITZ M. SCHNEIDER		Maßstab						Manson 4-15					
Werkzeug- u. Maschinenfabrik GmbH		Tür		Maße werden		besonders geprüft							
78199 Bräunlingen		Oberflächenbehandlung		Ersatz für									

Werkstoff / Halbzeug / DIN		Anmerkung		Datum		Name		Zeichn.Nr.		Datum		Name	
mit 55°-Einsatz				12.10.00		Kuster		6613470					
Modell Nr. / Werkzeug Nr.		Benennung		Gez.		Gepr.		Übertemperaturregler kpl.					
BLITZ M. SCHNEIDER		Maßstab						Manson 4-15					
Werkzeug- u. Maschinenfabrik GmbH		Tür		Maße werden		besonders geprüft							
78199 Bräunlingen		Oberflächenbehandlung		Ersatz für									

Werkstoff / Halbzeug / DIN		Anmerkung		Datum		Name		Zeichn.Nr.		Datum		Name	
mit 55°-Einsatz				12.10.00		Kuster		6613470					
Modell Nr. / Werkzeug Nr.		Benennung		Gez.		Gepr.		Übertemperaturregler kpl.					
BLITZ M. SCHNEIDER		Maßstab						Manson 4-15					
Werkzeug- u. Maschinenfabrik GmbH		Tür		Maße werden		besonders geprüft							
78199 Bräunlingen		Oberflächenbehandlung		Ersatz für									

Werkstoff / Halbzeug / DIN		Anmerkung		Datum		Name		Zeichn.Nr.		Datum		Name	
mit 55°-Einsatz				12.10.00		Kuster		6613470					
Modell Nr. / Werkzeug Nr.		Benennung		Gez.		Gepr.		Übertemperaturregler kpl.					
BLITZ M. SCHNEIDER		Maßstab						Manson 4-15					
Werkzeug- u. Maschinenfabrik GmbH		Tür		Maße werden		besonders geprüft							
78199 Bräunlingen		Oberflächenbehandlung		Ersatz für									

Werkstoff / Halbzeug / DIN		Anmerkung		Datum		Name		Zeichn.Nr.		Datum		Name	
mit 55°-Einsatz				12.10.00		Kuster		6613470					
Modell Nr. / Werkzeug Nr.		Benennung		Gez.		Gepr.		Übertemperaturregler kpl.					
BLITZ M. SCHNEIDER		Maßstab						Manson 4-15					
Werkzeug- u. Maschinenfabrik GmbH		Tür		Maße werden		besonders geprüft							
78199 Bräunlingen		Oberflächenbehandlung		Ersatz für									

Werkstoff / Halbzeug / DIN		Anmerkung		Datum		Name		Zeichn.Nr.		Datum		Name	
mit 55°-Einsatz				12.10.00		Kuster		6613470					
Modell Nr. / Werkzeug Nr.		Benennung		Gez.		Gepr.		Übertemperaturregler kpl.					
BLITZ M. SCHNEIDER		Maßstab						Manson 4-15					
Werkzeug- u. Maschinenfabrik GmbH		Tür		Maße werden		besonders geprüft							
78199 Bräunlingen		Oberflächenbehandlung		Ersatz für									

Werkstoff / Halbzeug / DIN		Anmerkung		Datum		Name		Zeichn.Nr.		Datum		Name	
mit 55°-Einsatz				12.10.00		Kuster		6613470					
Modell Nr. / Werkzeug Nr.		Benennung		Gez.		Gepr.		Übertemperaturregler kpl.					
BLITZ M. SCHNEIDER		Maßstab						Manson 4-15					
Werkzeug- u. Maschinenfabrik GmbH		Tür		Maße werden		besonders geprüft							
78199 Bräunlingen		Oberflächenbehandlung		Ersatz für									

Werkstoff / Halbzeug / DIN		Anmerkung		Datum		Name		Zeichn.Nr.		Datum		Name	
mit 55°-Einsatz				12.10.00		Kuster		6613470					
Modell Nr. / Werkzeug Nr.		Benennung		Gez.		Gepr.		Übertemperaturregler kpl.					
BLITZ M. SCHNEIDER		Maßstab						Manson 4-15					
Werkzeug- u. Maschinenfabrik GmbH		Tür		Maße werden		besonders geprüft							
78199 Bräunlingen		Oberflächenbehandlung		Ersatz für									

Werkstoff / Halbzeug / DIN		Anmerkung		Datum		Name		Zeichn.Nr.		Datum		Name	
mit 55°-Einsatz				12.10.00		Kuster		6613470					
Modell Nr. / Werkzeug Nr.		Benennung		Gez.		Gepr.		Übertemperaturregler kpl.					
BLITZ M. SCHNEIDER		Maßstab						Manson 4-15					
Werkzeug- u. Maschinenfabrik GmbH		Tür		Maße werden		besonders geprüft							
78199 Bräunlingen		Oberflächenbehandlung		Ersatz für									

Werkstoff / Halbzeug / DIN		Anmerkung		Datum		Name		Zeichn.Nr.		Datum		Name	
mit 55°-Einsatz				12.10.00		Kuster		6613470					
Modell Nr. / Werkzeug Nr.		Benennung		Gez.		Gepr.		Übertemperaturregler kpl.					
BLITZ M. SCHNEIDER		Maßstab						Manson 4-15					
Werkzeug- u. Maschinenfabrik GmbH		Tür		Maße werden		besonders geprüft							
78199 Bräunlingen		Oberflächenbehandlung		Ersatz für									

Werkstoff / Halbzeug / DIN		Anmerkung		Datum		Name		Zeichn.Nr.		Datum		Name	
mit 55°-Einsatz				12.10.00		Kuster		6613470					
Modell Nr. / Werkzeug Nr.		Benennung		Gez.		Gepr.		Übertemperaturregler kpl.					
BLITZ M. SCHNEIDER		Maßstab						Manson 4-15					
Werkzeug- u. Maschinenfabrik GmbH		Tür		Maße werden		besonders geprüft							
78199 Bräunlingen		Oberflächenbehandlung		Ersatz für									

Werkstoff / Halbzeug / DIN		Anmerkung		Datum		Name		Zeichn.Nr.		Datum		Name	
mit 55°-Einsatz				12.10.00		Kuster		6613470					
Modell Nr. / Werkzeug Nr.		Benennung		Gez.		Gepr.		Übertemperaturregler kpl.					
BLITZ M. SCHNEIDER		Maßstab						Manson 4-15					
Werkzeug- u. Maschinenfabrik GmbH		Tür		Maße werden		besonders geprüft							
78199 Bräunlingen		Oberflächenbehandlung		Ersatz für									

Diese Zeichnung darf nur zu dem Zweck
 benutzt werden, um die Ausführung
 herzustellen. Sie darf nicht
 kopiert, reproduziert, weitergegeben,
 veröffentlicht, nachgeahmt, kopiert,
 insbesondere Konkurrenzfirmen ohne unsere
 Erlaubnis mitgeteilt oder zugänglich
 gemacht werden.

Werkstoff / Halbzeug / DIN		Anmerkung		Datum		Name		Zeichn.Nr.		Datum		Name	
mit 55°-Einsatz				12.10.00		Kuster		6613470					
Modell Nr. / Werkzeug Nr.		Benennung		Gez.		Gepr.		Übertemperaturregler kpl.					
BLITZ M. SCHNEIDER		Maßstab						Manson 4-15					
Werkzeug- u. Maschinenfabrik GmbH		Tür		Maße werden		besonders geprüft							
78199 Bräunlingen		Oberflächenbehandlung		Ersatz für									

