

Abmessungen / Measurement / Dimension

| schalldämpfte Abmessungen / Noise protected Measurement / Dimension d'isolation acoustique | L | B | H | A | C | F | D | T | U | E | I | G | Y | | |
|--|-----|----|-----|----|------|-----|-----|-----|----|----|-----|----|-----|----|----|
| Type | mm | mm | mm | mm | mm | mm | mm | mm | mm | mm | mm | mm | mm | | |
| Monsun 11 | 805 | x | 695 | x | 1170 | 160 | 575 | 410 | 60 | 15 | 770 | 90 | 670 | 1" | 21 |
| Monsun 15 | | | | | | | | | | | | | | | |

G=Druckluftanschluss
 Outlet compressed air
 Raccordement d'air comprimé
 Y=Netzanschluss
 Cable inlet
 Raccordement au secteur

Bitte Zehnung darf für zu den Zwecken benutzt werden, wenn sie dem Empfänger vorbehalten ist. Nachdruck, Vervielfältigung und Verbreitung, auch auszugsweise, ist ohne schriftliche Genehmigung der Blitz M. Schneider GmbH.

Dimensions in mm (inches)

| Abmessung | mm | inches |
|-----------|----|--------|
| A | 41 | 1.61 |
| B | 41 | 1.61 |
| C | 41 | 1.61 |

| | |
|---|--------------------|
| Werkstoff / Holzzeug / DIN | |
| Modell Nr. / Werkzeug Nr. | |
| Blatt Nr. / Blatt Nr. | |
| Material | BLITZ M. SCHNEIDER |
| Werkzeug- u. Maschinenfabrik GmbH | |
| 78199 Bräunlingen | |
| Die Maße werden besonders geprüft | |
| Ersatz für | |
| Paßmaß | AlmaCS |
| Oberflächenbehandlung | |
| Benennung | 6980000 |
| Gez. | 13.07.98 |
| Gepr. | STEGE |
| Datum | |
| Name | |
| Zeichnr. | |
| Änderung | |
| o. Zulufföffn. F von 430 in 410, Sicherung 25A in 35A, 32A in 50A | 11/97 |
| Küster | |
| Name | |
| Datum | |

| | |
|------------------|--|
| Aufstellungsplan | |
| Monsun 11/15 | |

Technical Data

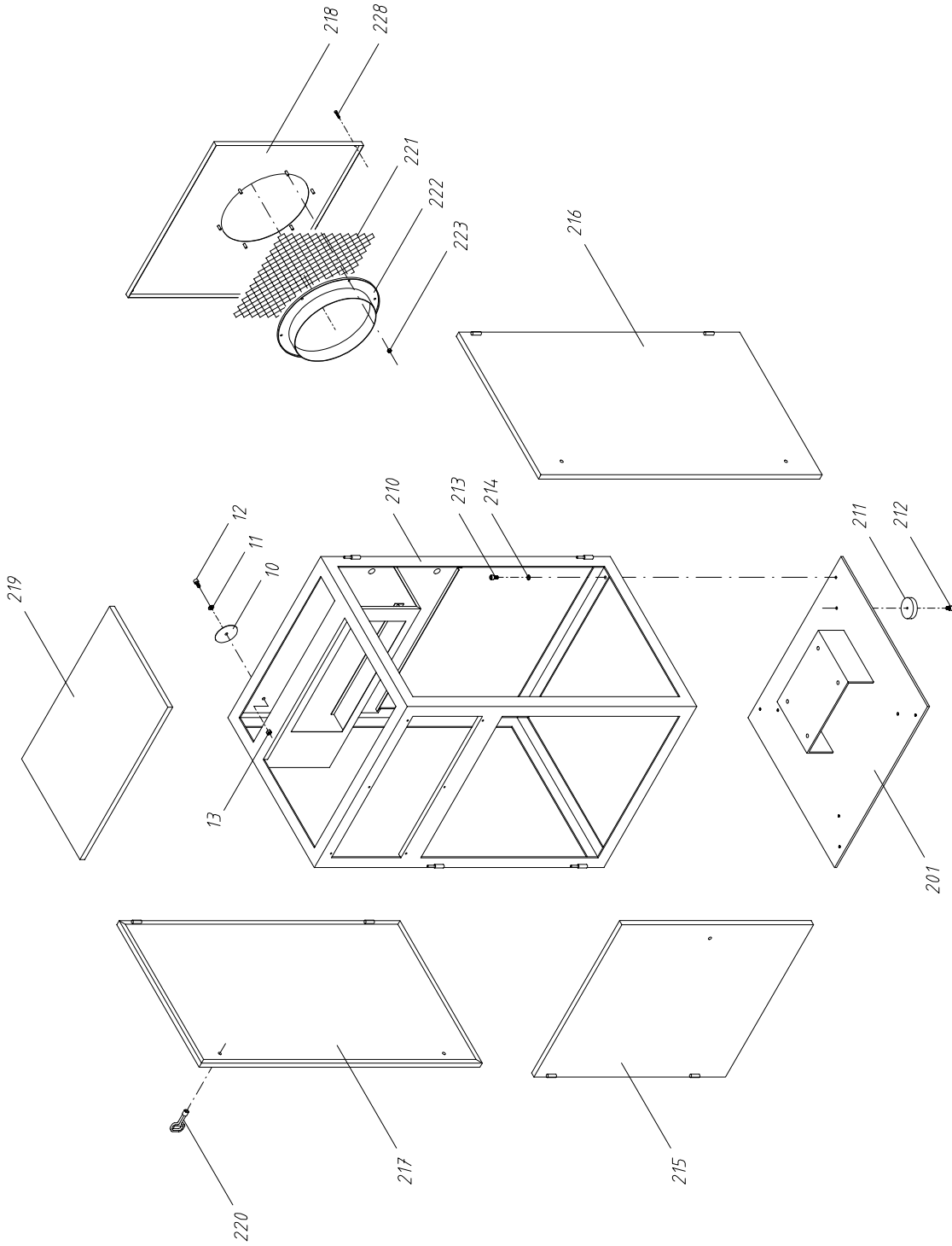
| | | Monsun 11 | | | | Monsun 15 | | | | DIM | | |
|--|-----------------------|--------------------------------------|------------|------|------|-----------|------|------|--------|-------------------|-------------------|----|
| upper value Effective flow capacity lower value Engine rated output incl. Ventilator and V-belt losses | bar(ü) | 5 | | | | / | | | | m3/min kw | | |
| | | 6 | | | | / | | | | | | |
| | | 7 | | | | / | | | | | | |
| | | 7,5 | 1,75 | | | / | | | | | | |
| | | 8 | / | | | / | | | | | | |
| | | 9 | / | | | / | | | | | | |
| | | 10 | / | 1,48 | | / | 2,08 | | | | | |
| | | 11 | / | / | | / | / | | | | | |
| | | 12 | / | / | | / | / | | | | | |
| | | 13 | / | / | 1,15 | / | / | 1,66 | | | | |
| | | 14 | / | / | / | / | / | / | | | | |
| | | 15 | / | / | / | 1,12 | / | / | 1,52 | | | |
| | 1 bar(ü) = 100.000 Pa | | / | / | / | 11 | / | / | / | | 15 | |
| Motor shaft capacity (Idle running) | | 2,8 | | | | 3,8 | | | | kw | | |
| Engine rated output | | 11 | | | | 15 | | | | kw | | |
| Motor speed | | 3000 | | | | | | | | U/min | | |
| Protective system / Isolation class | | IP 54 / ISO F | | | | | | | | | | |
| max .duty classification/h | | 10 | | | | | | | | [-] | | |
| Cool-air quantity | | 2200 | | | | 3000 | | | | m ³ /h | | |
| Free wall opening | | 0,75 | | | | | | | | m ² | | |
| duct cross section v=3m/s ; l=max. 4m | | 0,22 | | | | | | | | m ² | | |
| Output wall ventilator | | 3000 | | | | 4100 | | | | m ³ /h | | |
| Stage | | CE 55 R | | | | | | | | | | |
| main rotor speed | | 6050 | 5370 | 4640 | 4410 | / | 7160 | 6350 | 5940 | U/min | | |
| circumferential speed HL | | 23,9 | 20,9 | 18,1 | 17,2 | / | 27,8 | 24,7 | 23,1 | m/s | | |
| delta t compressed air | | 7,5 bar | 10 - 12 °C | | | | | | 10 bar | 13 bar | 15 bar | °C |
| Ambient temperature | | 3 - 40 | | | | | | | | °C | | |
| Sound pressure level, DIN 45635 free sound field, 1m space | | 71 (66) | | | | 73 (68) | | | | dB (A) | | |
| Compressed air connection | | 1 " (innen) | | | | | | | | R | | |
| Weight | | ca. | 334 | | | | 346 | | | | kg | |
| Measures (LxBxH) | | 805 x 695 x 1170 (1055 x 695 x 1170) | | | | | | | | mm | | |
| Oil filling | | ca. | 6 | | | | | | | | Liter | |
| Residual oil content compressed air | | ca. | 2 - 4 | | | | | | | | mg/m ³ | |

changes in construction reserved

| Pos. | pcs. | Description | Order-No. |
|------|------|-------------------------------|-----------|
| 101 | 1 | DS-Motor 11kW | 764038 |
| 101 | 1 | DS-Motor 15kW | 764039 |
| 102 | 4 | vibration dampers | 757102 |
| 103 | 4 | Hexagon bolt | 700250 |
| 105 | 4 | W/heel disc | 701407 |
| 106 | 4 | Nut | 703103 |
| 107 | 1 | Motor plate | 6980107 |
| 108 | 2 | Hexagon bolt | 700243 |
| 109 | 2 | Spring washer | 7035070 |
| 111 | 2 | Nut | 703106 |
| 113 | 1 | Fan belt disc 11kW | 717601 |
| 113 | 1 | Fan belt disc 15kW | 717600 |
| 116 | 1 | Fan hub | 6980116 |
| 117 | 1 | Fan complete 11kW | 104743 |
| 117 | 1 | Fan complete 15kW | 104745 |
| 118 | 3 | set screw | 701350 |
| 119 | 3 | Fan blade 11kW | 104744 |
| 119 | 3 | Fan blade 15kW | 104746 |
| 120 | 3 | Hexagon bolt | 700204 |
| 121 | 3 | Spring washer | 703512 |
| 130 | 1 | screw compressor block | 765033 |
| 131 | 1 | Clamping lever 11kW | 69151310 |
| 131 | 1 | Clamping lever 15kW | 69271311 |
| 132 | 4 | Cylinder screw | 701018 |
| 134 | 1 | Pin 11kW | 6914134 |
| 134 | 1 | Pin 15kW | 6927134 |
| 135 | 1 | Compression spring | 6637480 |
| 136 | 1 | Screw | 6914136 |
| 137 | 1 | Pin 11kW | 6914137 |
| 137 | 1 | Pin 15kW | 69271371 |
| 139 | 1 | Compressor disc 7,5 bar 11 kW | 6970139 |
| 140 | 1 | Compressor disc 10bar 11kW | 6970140 |

| Pos. | pcs. | Description | Order-No. |
|-------|------|-----------------------------|-----------|
| 140 | 1 | Compressor disc 10bar 15kW | 6980140 |
| 141 | 1 | Compressor disc 13bar 11kW | 6970141 |
| 141 | 1 | Compressor disc 13bar 15kW | 6980141 |
| 142 | 1 | Compressor disc 15bar 11kW | 6970142 |
| 142 | 1 | Compressor disc 15bar 15kW | 6980142 |
| 145 | 2 | Fan belt 7,5bar 11kW | 707579 |
| 145 | 2 | Fan belt 10bar 11kW | 707524 |
| 145 | 2 | Fan belt 13bar 11kW | 707567 |
| 145 | 2 | Fan belt 15bar 11kW | 707467 |
| 145 | 3 | Fan belt 10bar 15kW | 707598 |
| 145 | 3 | Fan belt 13bar 15kW | 707593 |
| 145 | 3 | Fan belt 15bar 15kW | 707593 |
| 151 | 1 | Clamping | 6927151 |
| 155 | 1 | Clamping roll 11kW | 6613155 |
| 155 | 1 | Clamping roll 15kW | 69141551 |
| 155.9 | 1 | Clamping roll complete 11kW | 66131559 |
| 155.9 | 1 | Clamping roll complete 15kW | 69141559 |
| 156 | 2 | Ball bearing 11kW | 705062 |
| 156 | 2 | Ball bearing 15kW | 705063 |
| 157 | 1 | Lock ring 11kW | 704109 |
| 157 | 1 | Lock ring 15kW | 704107 |
| 160 | 3 | Nut | 703104 |
| 161 | 1 | Disc 11kW | 705393 |
| 161 | 1 | Disc 15kW | 705383 |
| 162 | 1 | Wheel disc | 701409 |
| 163 | 1 | Under leg washer | 703413 |
| 164 | 1 | Lock nut | 703312 |
| 165 | 1 | Lock ring | 704011 |
| 166 | 1 | Lock ring 11kW | 704008 |
| 166 | 1 | Lock ring 15kW | 704018 |
| 168 | 1 | Cylinder screw | 700822 |
| 169 | 1 | Disc | 703423 |

| Algemeinwissen bz. Zeichnungsregeln DIN 850 | | Maßstab | | A in 1:1 | | A in 1:2 | | A in 1:5 | | A in 1:10 | | A in 1:20 | | A in 1:50 | | A in 1:100 | | A in 1:200 | | A in 1:500 | | A in 1:1000 | |
|---|----------|------------------|----------|------------------|----------|------------------|----------|------------------|----------|------------------|----------|------------------|----------|------------------|----------|------------------|----------|------------------|----------|------------------|----------|-------------------|----------|
| Formel | Beispiel | Formel | Beispiel | Formel | Beispiel | Formel | Beispiel | Formel | Beispiel | Formel | Beispiel | Formel | Beispiel | Formel | Beispiel | Formel | Beispiel | Formel | Beispiel | Formel | Beispiel | Formel | Beispiel |
| $\frac{1}{2}$ | 1:2 | $\frac{1}{5}$ | 1:5 | $\frac{1}{10}$ | 1:10 | $\frac{1}{20}$ | 1:20 | $\frac{1}{50}$ | 1:50 | $\frac{1}{100}$ | 1:100 | $\frac{1}{200}$ | 1:200 | $\frac{1}{500}$ | 1:500 | $\frac{1}{1000}$ | 1:1000 | $\frac{1}{2000}$ | 1:2000 | $\frac{1}{5000}$ | 1:5000 | $\frac{1}{10000}$ | 1:10000 |
| $\frac{1}{3}$ | 1:3 | $\frac{1}{4}$ | 1:4 | $\frac{1}{6}$ | 1:6 | $\frac{1}{8}$ | 1:8 | $\frac{1}{12}$ | 1:12 | $\frac{1}{15}$ | 1:15 | $\frac{1}{25}$ | 1:25 | $\frac{1}{30}$ | 1:30 | $\frac{1}{40}$ | 1:40 | $\frac{1}{60}$ | 1:60 | $\frac{1}{80}$ | 1:80 | $\frac{1}{120}$ | 1:120 |
| $\frac{1}{4}$ | 1:4 | $\frac{1}{6}$ | 1:6 | $\frac{1}{8}$ | 1:8 | $\frac{1}{12}$ | 1:12 | $\frac{1}{15}$ | 1:15 | $\frac{1}{20}$ | 1:20 | $\frac{1}{25}$ | 1:25 | $\frac{1}{30}$ | 1:30 | $\frac{1}{40}$ | 1:40 | $\frac{1}{50}$ | 1:50 | $\frac{1}{60}$ | 1:60 | $\frac{1}{80}$ | 1:80 |
| $\frac{1}{5}$ | 1:5 | $\frac{1}{8}$ | 1:8 | $\frac{1}{10}$ | 1:10 | $\frac{1}{15}$ | 1:15 | $\frac{1}{20}$ | 1:20 | $\frac{1}{25}$ | 1:25 | $\frac{1}{30}$ | 1:30 | $\frac{1}{40}$ | 1:40 | $\frac{1}{50}$ | 1:50 | $\frac{1}{60}$ | 1:60 | $\frac{1}{80}$ | 1:80 | $\frac{1}{100}$ | 1:100 |
| $\frac{1}{6}$ | 1:6 | $\frac{1}{10}$ | 1:10 | $\frac{1}{15}$ | 1:15 | $\frac{1}{20}$ | 1:20 | $\frac{1}{25}$ | 1:25 | $\frac{1}{30}$ | 1:30 | $\frac{1}{40}$ | 1:40 | $\frac{1}{50}$ | 1:50 | $\frac{1}{60}$ | 1:60 | $\frac{1}{80}$ | 1:80 | $\frac{1}{100}$ | 1:100 | $\frac{1}{120}$ | 1:120 |
| $\frac{1}{8}$ | 1:8 | $\frac{1}{12}$ | 1:12 | $\frac{1}{15}$ | 1:15 | $\frac{1}{20}$ | 1:20 | $\frac{1}{25}$ | 1:25 | $\frac{1}{30}$ | 1:30 | $\frac{1}{40}$ | 1:40 | $\frac{1}{50}$ | 1:50 | $\frac{1}{60}$ | 1:60 | $\frac{1}{80}$ | 1:80 | $\frac{1}{100}$ | 1:100 | $\frac{1}{120}$ | 1:120 |
| $\frac{1}{10}$ | 1:10 | $\frac{1}{15}$ | 1:15 | $\frac{1}{20}$ | 1:20 | $\frac{1}{25}$ | 1:25 | $\frac{1}{30}$ | 1:30 | $\frac{1}{40}$ | 1:40 | $\frac{1}{50}$ | 1:50 | $\frac{1}{60}$ | 1:60 | $\frac{1}{80}$ | 1:80 | $\frac{1}{100}$ | 1:100 | $\frac{1}{120}$ | 1:120 | $\frac{1}{150}$ | 1:150 |
| $\frac{1}{12}$ | 1:12 | $\frac{1}{20}$ | 1:20 | $\frac{1}{25}$ | 1:25 | $\frac{1}{30}$ | 1:30 | $\frac{1}{40}$ | 1:40 | $\frac{1}{50}$ | 1:50 | $\frac{1}{60}$ | 1:60 | $\frac{1}{80}$ | 1:80 | $\frac{1}{100}$ | 1:100 | $\frac{1}{120}$ | 1:120 | $\frac{1}{150}$ | 1:150 | $\frac{1}{200}$ | 1:200 |
| $\frac{1}{15}$ | 1:15 | $\frac{1}{25}$ | 1:25 | $\frac{1}{30}$ | 1:30 | $\frac{1}{40}$ | 1:40 | $\frac{1}{50}$ | 1:50 | $\frac{1}{60}$ | 1:60 | $\frac{1}{80}$ | 1:80 | $\frac{1}{100}$ | 1:100 | $\frac{1}{120}$ | 1:120 | $\frac{1}{150}$ | 1:150 | $\frac{1}{200}$ | 1:200 | $\frac{1}{250}$ | 1:250 |
| $\frac{1}{20}$ | 1:20 | $\frac{1}{30}$ | 1:30 | $\frac{1}{40}$ | 1:40 | $\frac{1}{50}$ | 1:50 | $\frac{1}{60}$ | 1:60 | $\frac{1}{80}$ | 1:80 | $\frac{1}{100}$ | 1:100 | $\frac{1}{120}$ | 1:120 | $\frac{1}{150}$ | 1:150 | $\frac{1}{200}$ | 1:200 | $\frac{1}{250}$ | 1:250 | $\frac{1}{300}$ | 1:300 |
| $\frac{1}{25}$ | 1:25 | $\frac{1}{40}$ | 1:40 | $\frac{1}{50}$ | 1:50 | $\frac{1}{60}$ | 1:60 | $\frac{1}{80}$ | 1:80 | $\frac{1}{100}$ | 1:100 | $\frac{1}{120}$ | 1:120 | $\frac{1}{150}$ | 1:150 | $\frac{1}{200}$ | 1:200 | $\frac{1}{250}$ | 1:250 | $\frac{1}{300}$ | 1:300 | $\frac{1}{400}$ | 1:400 |
| $\frac{1}{30}$ | 1:30 | $\frac{1}{40}$ | 1:40 | $\frac{1}{50}$ | 1:50 | $\frac{1}{60}$ | 1:60 | $\frac{1}{80}$ | 1:80 | $\frac{1}{100}$ | 1:100 | $\frac{1}{120}$ | 1:120 | $\frac{1}{150}$ | 1:150 | $\frac{1}{200}$ | 1:200 | $\frac{1}{250}$ | 1:250 | $\frac{1}{300}$ | 1:300 | $\frac{1}{400}$ | 1:400 |
| $\frac{1}{40}$ | 1:40 | $\frac{1}{50}$ | 1:50 | $\frac{1}{60}$ | 1:60 | $\frac{1}{80}$ | 1:80 | $\frac{1}{100}$ | 1:100 | $\frac{1}{120}$ | 1:120 | $\frac{1}{150}$ | 1:150 | $\frac{1}{200}$ | 1:200 | $\frac{1}{250}$ | 1:250 | $\frac{1}{300}$ | 1:300 | $\frac{1}{400}$ | 1:400 | $\frac{1}{500}$ | 1:500 |
| $\frac{1}{50}$ | 1:50 | $\frac{1}{60}$ | 1:60 | $\frac{1}{80}$ | 1:80 | $\frac{1}{100}$ | 1:100 | $\frac{1}{120}$ | 1:120 | $\frac{1}{150}$ | 1:150 | $\frac{1}{200}$ | 1:200 | $\frac{1}{250}$ | 1:250 | $\frac{1}{300}$ | 1:300 | $\frac{1}{400}$ | 1:400 | $\frac{1}{500}$ | 1:500 | $\frac{1}{600}$ | 1:600 |
| $\frac{1}{60}$ | 1:60 | $\frac{1}{80}$ | 1:80 | $\frac{1}{100}$ | 1:100 | $\frac{1}{120}$ | 1:120 | $\frac{1}{150}$ | 1:150 | $\frac{1}{200}$ | 1:200 | $\frac{1}{250}$ | 1:250 | $\frac{1}{300}$ | 1:300 | $\frac{1}{400}$ | 1:400 | $\frac{1}{500}$ | 1:500 | $\frac{1}{600}$ | 1:600 | $\frac{1}{800}$ | 1:800 |
| $\frac{1}{80}$ | 1:80 | $\frac{1}{100}$ | 1:100 | $\frac{1}{120}$ | 1:120 | $\frac{1}{150}$ | 1:150 | $\frac{1}{200}$ | 1:200 | $\frac{1}{250}$ | 1:250 | $\frac{1}{300}$ | 1:300 | $\frac{1}{400}$ | 1:400 | $\frac{1}{500}$ | 1:500 | $\frac{1}{600}$ | 1:600 | $\frac{1}{800}$ | 1:800 | $\frac{1}{1000}$ | 1:1000 |
| $\frac{1}{100}$ | 1:100 | $\frac{1}{120}$ | 1:120 | $\frac{1}{150}$ | 1:150 | $\frac{1}{200}$ | 1:200 | $\frac{1}{250}$ | 1:250 | $\frac{1}{300}$ | 1:300 | $\frac{1}{400}$ | 1:400 | $\frac{1}{500}$ | 1:500 | $\frac{1}{600}$ | 1:600 | $\frac{1}{800}$ | 1:800 | $\frac{1}{1000}$ | 1:1000 | $\frac{1}{1200}$ | 1:1200 |
| $\frac{1}{120}$ | 1:120 | $\frac{1}{150}$ | 1:150 | $\frac{1}{200}$ | 1:200 | $\frac{1}{250}$ | 1:250 | $\frac{1}{300}$ | 1:300 | $\frac{1}{400}$ | 1:400 | $\frac{1}{500}$ | 1:500 | $\frac{1}{600}$ | 1:600 | $\frac{1}{800}$ | 1:800 | $\frac{1}{1000}$ | 1:1000 | $\frac{1}{1200}$ | 1:1200 | $\frac{1}{1500}$ | 1:1500 |
| $\frac{1}{150}$ | 1:150 | $\frac{1}{200}$ | 1:200 | $\frac{1}{250}$ | 1:250 | $\frac{1}{300}$ | 1:300 | $\frac{1}{400}$ | 1:400 | $\frac{1}{500}$ | 1:500 | $\frac{1}{600}$ | 1:600 | $\frac{1}{800}$ | 1:800 | $\frac{1}{1000}$ | 1:1000 | $\frac{1}{1200}$ | 1:1200 | $\frac{1}{1500}$ | 1:1500 | $\frac{1}{2000}$ | 1:2000 |
| $\frac{1}{200}$ | 1:200 | $\frac{1}{250}$ | 1:250 | $\frac{1}{300}$ | 1:300 | $\frac{1}{400}$ | 1:400 | $\frac{1}{500}$ | 1:500 | $\frac{1}{600}$ | 1:600 | $\frac{1}{800}$ | 1:800 | $\frac{1}{1000}$ | 1:1000 | $\frac{1}{1200}$ | 1:1200 | $\frac{1}{1500}$ | 1:1500 | $\frac{1}{2000}$ | 1:2000 | $\frac{1}{2500}$ | 1:2500 |
| $\frac{1}{250}$ | 1:250 | $\frac{1}{300}$ | 1:300 | $\frac{1}{400}$ | 1:400 | $\frac{1}{500}$ | 1:500 | $\frac{1}{600}$ | 1:600 | $\frac{1}{800}$ | 1:800 | $\frac{1}{1000}$ | 1:1000 | $\frac{1}{1200}$ | 1:1200 | $\frac{1}{1500}$ | 1:1500 | $\frac{1}{2000}$ | 1:2000 | $\frac{1}{2500}$ | 1:2500 | $\frac{1}{3000}$ | 1:3000 |
| $\frac{1}{300}$ | 1:300 | $\frac{1}{400}$ | 1:400 | $\frac{1}{500}$ | 1:500 | $\frac{1}{600}$ | 1:600 | $\frac{1}{800}$ | 1:800 | $\frac{1}{1000}$ | 1:1000 | $\frac{1}{1200}$ | 1:1200 | $\frac{1}{1500}$ | 1:1500 | $\frac{1}{2000}$ | 1:2000 | $\frac{1}{2500}$ | 1:2500 | $\frac{1}{3000}$ | 1:3000 | $\frac{1}{4000}$ | 1:4000 |
| $\frac{1}{400}$ | 1:400 | $\frac{1}{500}$ | 1:500 | $\frac{1}{600}$ | 1:600 | $\frac{1}{800}$ | 1:800 | $\frac{1}{1000}$ | 1:1000 | $\frac{1}{1200}$ | 1:1200 | $\frac{1}{1500}$ | 1:1500 | $\frac{1}{2000}$ | 1:2000 | $\frac{1}{2500}$ | 1:2500 | $\frac{1}{3000}$ | 1:3000 | $\frac{1}{4000}$ | 1:4000 | $\frac{1}{5000}$ | 1:5000 |
| $\frac{1}{500}$ | 1:500 | $\frac{1}{600}$ | 1:600 | $\frac{1}{800}$ | 1:800 | $\frac{1}{1000}$ | 1:1000 | $\frac{1}{1200}$ | 1:1200 | $\frac{1}{1500}$ | 1:1500 | $\frac{1}{2000}$ | 1:2000 | $\frac{1}{2500}$ | 1:2500 | $\frac{1}{3000}$ | 1:3000 | $\frac{1}{4000}$ | 1:4000 | $\frac{1}{5000}$ | 1:5000 | $\frac{1}{6000}$ | 1:6000 |
| $\frac{1}{600}$ | 1:600 | $\frac{1}{800}$ | 1:800 | $\frac{1}{1000}$ | 1:1000 | $\frac{1}{1200}$ | 1:1200 | $\frac{1}{1500}$ | 1:1500 | $\frac{1}{2000}$ | 1:2000 | $\frac{1}{2500}$ | 1:2500 | $\frac{1}{3000}$ | 1:3000 | $\frac{1}{4000}$ | 1:4000 | $\frac{1}{5000}$ | 1:5000 | $\frac{1}{6000}$ | 1:6000 | $\frac{1}{8000}$ | 1:8000 |
| $\frac{1}{800}$ | 1:800 | $\frac{1}{1000}$ | 1:1000 | $\frac{1}{1200}$ | 1:1200 | $\frac{1}{1500}$ | 1:1500 | $\frac{1}{2000}$ | 1:2000 | $\frac{1}{2500}$ | 1:2500 | $\frac{1}{3000}$ | 1:3000 | $\frac{1}{4000}$ | 1:4000 | $\frac{1}{5000}$ | 1:5000 | $\frac{1}{6000}$ | 1:6000 | $\frac{1}{8000}$ | 1:8000 | $\frac{1}{10000}$ | 1:10000 |
| $\frac{1}{1000}$ | 1:1000 | $\frac{1}{1200}$ | 1:1200 | $\frac{1}{1500}$ | 1:1500 | $\frac{1}{2000}$ | 1:2000 | $\frac{1}{2500}$ | 1:2500 | $\frac{1}{3000}$ | 1:3000 | $\frac{1}{4000}$ | 1:4000 | $\frac{1}{5000}$ | 1:5000 | $\frac{1}{6000}$ | 1:6000 | $\frac{1}{8000}$ | 1:8000 | | | | |

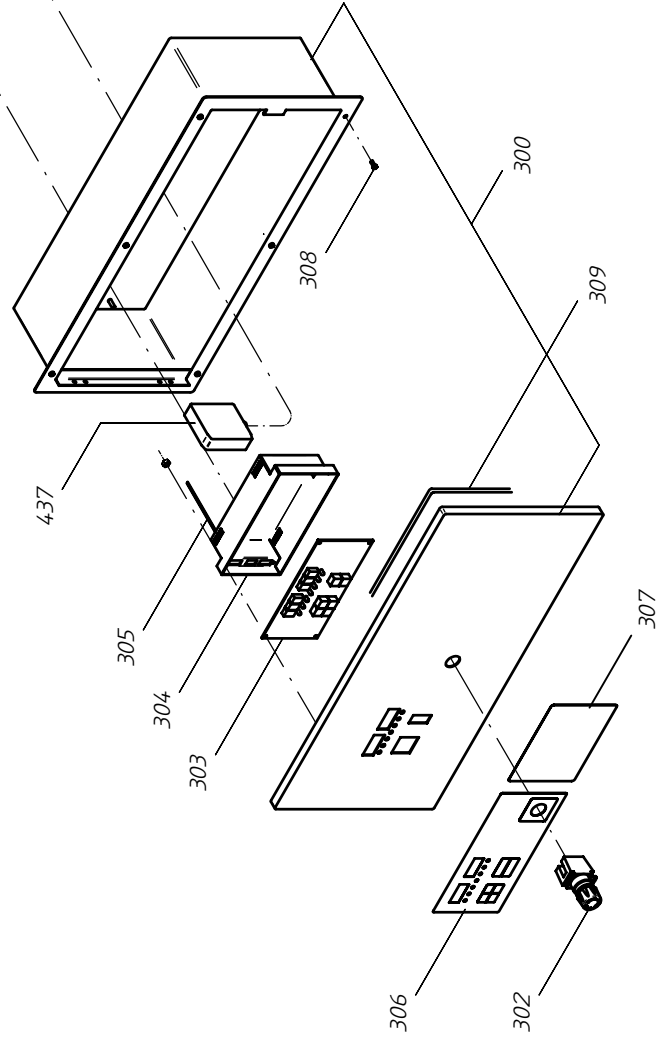
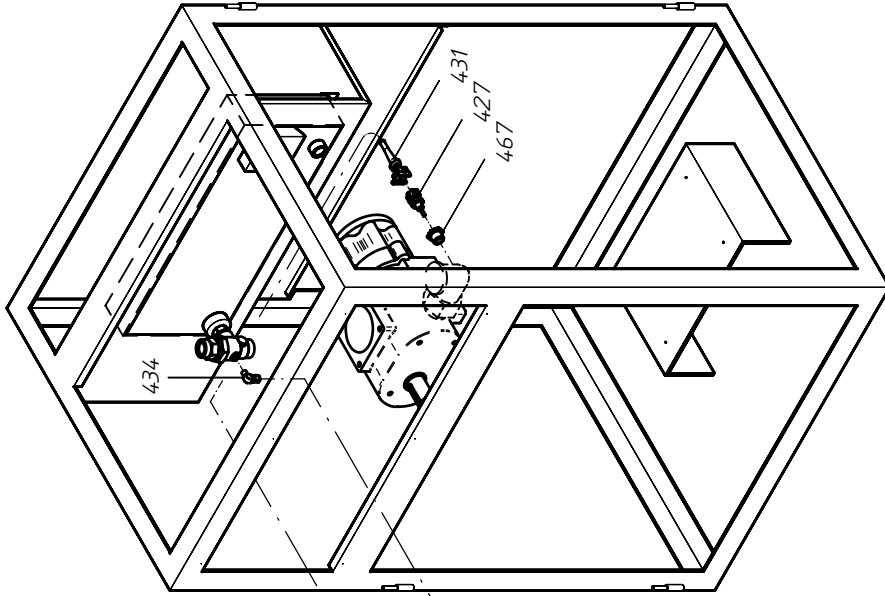


| | | | | | | | | | | | | | |
|---|--|------------|--|---------------------|--|------------------------|--|------------|--|--------------|--|------|--|
| Werkstoff / Holzzeug / DIN | | Anmerkung | | Datum | | Name | | Zeichn.Nr. | | Datum | | Name | |
| Modell Nr. / Werkzeug Nr. | | Maßstab | | Gez. | | Küster | | 6980002 | | | | | |
| BLITZ M. SCHNEIDER Werkzeug- u. Maschinenfabrik GmbH | | Maßstab | | Benennung | | Rahmen und Schallhaube | | | | Monsun 11/15 | | | |
| 78199 Bräunlingen | | Titel | | Besondere Bemerkung | | Ersatz für | | | | | | | |
| Oberflächenbehandlung | | Ersatz für | | | | | | | | | | | |

Abmessungen in mm

| Nennmaß | Nennmaß | | | Nennmaß | | | Nennmaß | | | Nennmaß | | | Nennmaß | | |
|---------|---------|-------|-------|---------|-------|-------|---------|-------|-------|---------|-------|-------|---------|-------|-------|
| | 10-15 | 16-20 | 21-25 | 26-30 | 31-35 | 36-40 | 41-45 | 46-50 | 51-55 | 56-60 | 61-65 | 66-70 | 71-75 | 76-80 | 81-85 |
| ±0,1 | ±0,1 | ±0,1 | ±0,1 | ±0,1 | ±0,1 | ±0,1 | ±0,1 | ±0,1 | ±0,1 | ±0,1 | ±0,1 | ±0,1 | ±0,1 | ±0,1 | ±0,1 |
| ±0,2 | ±0,2 | ±0,2 | ±0,2 | ±0,2 | ±0,2 | ±0,2 | ±0,2 | ±0,2 | ±0,2 | ±0,2 | ±0,2 | ±0,2 | ±0,2 | ±0,2 | ±0,2 |
| ±0,3 | ±0,3 | ±0,3 | ±0,3 | ±0,3 | ±0,3 | ±0,3 | ±0,3 | ±0,3 | ±0,3 | ±0,3 | ±0,3 | ±0,3 | ±0,3 | ±0,3 | ±0,3 |
| ±0,4 | ±0,4 | ±0,4 | ±0,4 | ±0,4 | ±0,4 | ±0,4 | ±0,4 | ±0,4 | ±0,4 | ±0,4 | ±0,4 | ±0,4 | ±0,4 | ±0,4 | ±0,4 |
| ±0,5 | ±0,5 | ±0,5 | ±0,5 | ±0,5 | ±0,5 | ±0,5 | ±0,5 | ±0,5 | ±0,5 | ±0,5 | ±0,5 | ±0,5 | ±0,5 | ±0,5 | ±0,5 |
| ±0,6 | ±0,6 | ±0,6 | ±0,6 | ±0,6 | ±0,6 | ±0,6 | ±0,6 | ±0,6 | ±0,6 | ±0,6 | ±0,6 | ±0,6 | ±0,6 | ±0,6 | ±0,6 |
| ±0,7 | ±0,7 | ±0,7 | ±0,7 | ±0,7 | ±0,7 | ±0,7 | ±0,7 | ±0,7 | ±0,7 | ±0,7 | ±0,7 | ±0,7 | ±0,7 | ±0,7 | ±0,7 |
| ±0,8 | ±0,8 | ±0,8 | ±0,8 | ±0,8 | ±0,8 | ±0,8 | ±0,8 | ±0,8 | ±0,8 | ±0,8 | ±0,8 | ±0,8 | ±0,8 | ±0,8 | ±0,8 |
| ±0,9 | ±0,9 | ±0,9 | ±0,9 | ±0,9 | ±0,9 | ±0,9 | ±0,9 | ±0,9 | ±0,9 | ±0,9 | ±0,9 | ±0,9 | ±0,9 | ±0,9 | ±0,9 |
| ±1,0 | ±1,0 | ±1,0 | ±1,0 | ±1,0 | ±1,0 | ±1,0 | ±1,0 | ±1,0 | ±1,0 | ±1,0 | ±1,0 | ±1,0 | ±1,0 | ±1,0 | ±1,0 |

Diese Zeichnung darf nur zu den Zwecken
 benutzt werden, für die sie bestimmt ist.
 Die Verantwortung für die Einhaltung der
 Abmessungen liegt bei der Fertigung.
 Inbesondere Konkurrenzfirmen ohne unsere
 Erlaubnis mitgekauft oder zugänglich
 gemacht werden.



Diese Zeichnung darf nur zu dem Zweck
 benutzt werden, den Empfänger
 anzuweisen, die für die Fertigung
 verantwortl. sind, nach der Fertigung
 insbesondere Konkurrenzfirmen ohne unsere
 Erlaubnis mitgeliefert oder zugänglich
 gemacht werden.

| Maßstab | Maßstab | | | Maßstab | | | Maßstab | | | Maßstab | | |
|---------|---------|-----|-----|---------|-----|-----|---------|-----|-----|---------|-----|-----|
| | 1:1 | 2:1 | 3:1 | 1:1 | 2:1 | 3:1 | 1:1 | 2:1 | 3:1 | 1:1 | 2:1 | 3:1 |
| 1:1 | | | | | | | | | | | | |
| 2:1 | | | | | | | | | | | | |
| 3:1 | | | | | | | | | | | | |

Alle Maße sind in mm angegeben, wenn nicht anders angegeben.

| Werkstoff / Holzart / DIN | | Anmerkung | | Datum | | Name | | Zeichn.Nr. | |
|---|--|-------------------|--|--------------------------|--|-------------------|--|------------|--|
| Modell Nr. / Werkzeug Nr. | | Maßstab | | 13.01.03 | | Küster | | 6980003 | |
| BLITZ M. SCHNEIDER Werkzeug- u. Maschinenfabrik GmbH | | 78199 Bräunlingen | | Elektro-Steuerung Procon | | Monsun 11/15 | | | |
| Pasmaß | | A | | B | | C | | | |
| Oberflächenbehandlung | | Tür | | Maße werden | | besonders geprüft | | | |
| Ersatz für | | | | | | | | | |

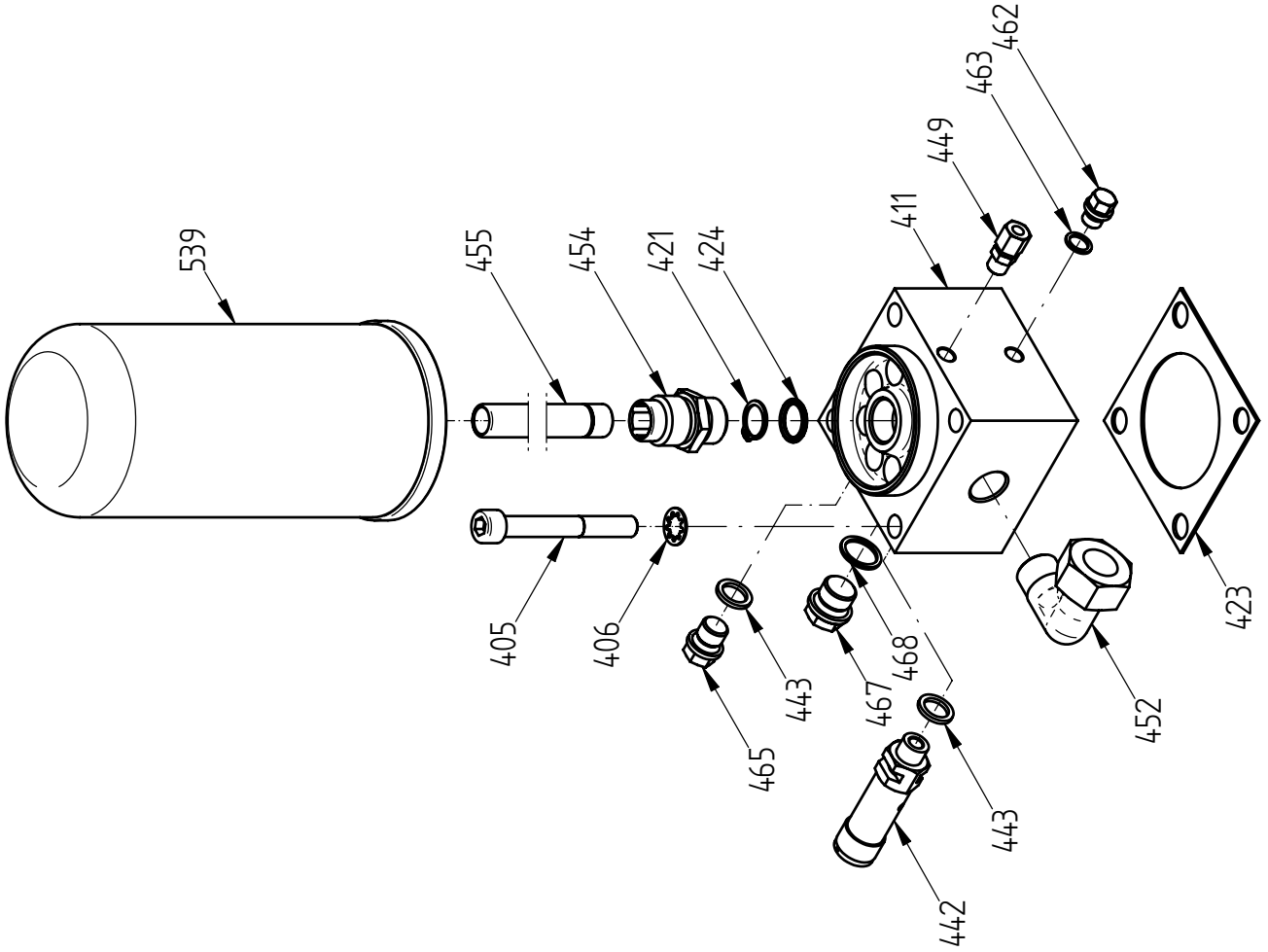
| Pos. | pcs. | Description | Order-No. |
|------|------|-----------------------------|-----------|
| 308 | 6 | Cylinder screw DIN 84 M4x10 | 702012 |
| 309 | 1 | Sealing rubber profile | 708825 |
| 427 | 1 | Temperature sensor | 775050 |
| 431 | 1 | Coupling | 775073 |
| 434 | 1 | Screw connection | 752003 |
| 437 | 1 | Pressure detector | 775048 |
| 467 | 1 | Reducer plug | 6913467 |

| Pos. | pcs. | Description | Order-No. |
|------|------|-------------------------------|-----------|
| 3 | 1 | Assembly control PROCON kpl. | 775087 |
| 300 | 1 | Control cubicle | 6980300 |
| 302 | 1 | Emergency stop | 775105 |
| 303 | 1 | PROCON control | 775045 |
| 304 | 1 | Covering cap | 7750451 |
| 305 | 1 | Cable form | 7750453 |
| 306 | 1 | Front foil for Procon control | 7750452 |
| 307 | 1 | Adhesive label | 6970307 |

| | | | | | | | | | |
|-----------------------------------|--|--------------------|--|---------------------|--|-------------------|--|------------|--|
| Werkstoff / Holzzeug / DIN | | Anänderung | | Datum | | Name | | Zeichn.Nr. | |
| Modell Nr. / Werkzeug Nr. | | Punchliste | | 13.01.03 | | Küster | | 6980003 | |
| BLITZ M. SCHNEIDER | | Maßstab | | Benennung | | Elektro-Steuerung | | Procon | |
| Werkzeug- u. Maschinenfabrik GmbH | | Menge | | Besondere Bemerkung | | Manson 11/15 | | | |
| 78199 Bräunlingen | | Tüte | | Maße werden | | Ersatz für | | | |
| Oberflächenbehandlung | | besonders betrifft | | | | | | | |

| Allgemein | | Maße | | Toleranzen | | Anmerkungen | |
|-----------|------|------|------|------------|------|-------------|------|
| Form | Maße | Maße | Maße | Maße | Maße | Maße | Maße |
| A | 11 | 11 | 11 | 11 | 11 | 11 | 11 |
| B | 11 | 11 | 11 | 11 | 11 | 11 | 11 |
| C | 11 | 11 | 11 | 11 | 11 | 11 | 11 |

Diese Zeichnung darf nur zu den Zwecken
 der Ausführung der Arbeit verwendet werden.
 Die Weitergabe an Dritte ist ohne schriftliche
 Genehmigung der Procon GmbH untersagt.
 In besonderen Konkurrenzfällen ohne unsere
 Erlaubnis ist die Weitergabe untersagt.
 Erteilung der Erlaubnis ist schriftlich
 zu beantragen.



Abmessungen in mm

| Größe | Nennmaß | | | Toleranz | | | | | | | | | | | |
|-------|---------|-------|---------|----------|-------|---------|-------|-------|------|-------|-------|------|-------|-------|------|
| | über | unter | mittels | über | unter | mittels | | | | | | | | | |
| A | +1 | -1 | +1 | +0,05 | -0,05 | +0,1 | +0,05 | -0,05 | +0,1 | +0,05 | -0,05 | +0,1 | +0,05 | -0,05 | +0,1 |
| B | +1 | -1 | +1 | +0,05 | -0,05 | +0,1 | +0,05 | -0,05 | +0,1 | +0,05 | -0,05 | +0,1 | +0,05 | -0,05 | +0,1 |
| C | +1 | -1 | +1 | +0,05 | -0,05 | +0,1 | +0,05 | -0,05 | +0,1 | +0,05 | -0,05 | +0,1 | +0,05 | -0,05 | +0,1 |

Abmessungen in mm

| Größe | Nennmaß | | | Toleranz | | | | | | | | | | | |
|-------|---------|-------|---------|----------|-------|---------|-------|-------|------|-------|-------|------|-------|-------|------|
| | über | unter | mittels | über | unter | mittels | | | | | | | | | |
| A | +1 | -1 | +1 | +0,05 | -0,05 | +0,1 | +0,05 | -0,05 | +0,1 | +0,05 | -0,05 | +0,1 | +0,05 | -0,05 | +0,1 |
| B | +1 | -1 | +1 | +0,05 | -0,05 | +0,1 | +0,05 | -0,05 | +0,1 | +0,05 | -0,05 | +0,1 | +0,05 | -0,05 | +0,1 |
| C | +1 | -1 | +1 | +0,05 | -0,05 | +0,1 | +0,05 | -0,05 | +0,1 | +0,05 | -0,05 | +0,1 | +0,05 | -0,05 | +0,1 |

Diese Zeichnung übertrifft zu dem Zeitpunkt der Ausgabe den Stand der Technik. Die Verantwortung für die Richtigkeit der Angaben liegt bei dem Auftraggeber. Insbesondere Konkurrenzfirmen ohne unsere Erlaubnis mitgekauft oder zugänglich gemacht werden.

| | | | | | | | | | | | | | |
|-----------------------------------|--|------------|--|--|--|-------------------|--|-------------|--|-------------|--|-----------------|--|
| Werkstoff / Halbzeug / DIN | | Anänderung | | Datum | | Name | | Zeichn.Nr. | | Datum | | Name | |
| Modell Nr. / Werkzeug Nr. | | a | | Pos. 463 Steckkoppel Z707-099 ersetzt durch Verschlußsschr. 705500 | | 5.11.02 | | Küster | | 6970410 | | | |
| BLITZ M. SCHNEIDER | | Maßstab | | Benennung | | 78199 Bräunlingen | | Tüte | | Maße werden | | Abscheider kpl. | |
| Werkzeug- u. Maschinenfabrik GmbH | | Besondere | | Ersatz für | | besonders geprüft | | Manson 4-15 | | | | | |

| Pos. | pcs. | Description | Order-No. |
|------|------|------------------------------|-----------|
| 410 | 1 | Separator | 6970410 |
| 405 | 4 | Cylinder screw DIN912 M10x80 | 701027 |
| 406 | 4 | Wheel disc DIN6797 J10.5 | 701407 |
| 411 | 1 | Valve housing | 6913411 |
| 421 | 1 | Lock ring DIN471 A16 | 704007 |
| 423 | 1 | Seal | 6913505 |
| 424 | 1 | O-Ring | 707753 |
| 442 | 1 | Emergency valve | 751032 |
| 443 | 2 | Seal ring | 703701 |
| 449 | 1 | Screw connection | 752001 |

| Pos. | pcs. | Description | Order-No. |
|------|------|-----------------------|-----------|
| 452 | 1 | Screw connection | 752057 |
| 454 | 1 | Double nipple | 6913454 |
| 455 | 1 | Pipe | 6913455 |
| 462 | 1 | Screw | 705500 |
| 463 | 1 | Seal ring | 703700 |
| 465 | 1 | Screw | 705522 |
| 467 | 1 | Screw | 705526 |
| 468 | 1 | Seal ring | 703702 |
| 539 | 1 | air/oil separator box | 758160 |

Alle Messungen in mm, wenn nicht anders angegeben

| Toleranz | H7/g6 | | H8/g7 | | H9/f8 | | H10/f7 | | H11/f6 | | H12/d6 | |
|----------|-------|-------|-------|-------|-------|-------|--------|-------|--------|-------|--------|-------|
| | min | max | min | max | min | max | min | max | min | max | min | max |
| A | +0,01 | +0,02 | +0,01 | +0,02 | +0,01 | +0,02 | +0,01 | +0,02 | +0,01 | +0,02 | +0,01 | +0,02 |
| B | +0,01 | +0,02 | +0,01 | +0,02 | +0,01 | +0,02 | +0,01 | +0,02 | +0,01 | +0,02 | +0,01 | +0,02 |
| C | +0,01 | +0,02 | +0,01 | +0,02 | +0,01 | +0,02 | +0,01 | +0,02 | +0,01 | +0,02 | +0,01 | +0,02 |

Diese Zeichnung darf nur zu dem Zweck benutzt werden, die Ausführung der Fertigung zu kontrollieren. Sie darf nicht für die Herstellung von Ersatzteilen oder für die Fertigung von Kopien verwendet werden. Die Fertigung ist die alleinige Verantwortung der BLITZ M. SCHNEIDER. In besonderen Konkurrenzfällen ohne unsere Erlaubnis ist die Fertigung nicht zulässig.

| Toleranz | H7/g6 | | H8/g7 | | H9/f8 | | H10/f7 | | H11/f6 | | H12/d6 | |
|----------|-------|-------|-------|-------|-------|-------|--------|-------|--------|-------|--------|-------|
| | min | max | min | max | min | max | min | max | min | max | min | max |
| A | +0,01 | +0,02 | +0,01 | +0,02 | +0,01 | +0,02 | +0,01 | +0,02 | +0,01 | +0,02 | +0,01 | +0,02 |
| B | +0,01 | +0,02 | +0,01 | +0,02 | +0,01 | +0,02 | +0,01 | +0,02 | +0,01 | +0,02 | +0,01 | +0,02 |
| C | +0,01 | +0,02 | +0,01 | +0,02 | +0,01 | +0,02 | +0,01 | +0,02 | +0,01 | +0,02 | +0,01 | +0,02 |

| | | | | | | | | | |
|-----------------------------------|--|------------|--|-------------------|--|--------------------|--|--------------|--|
| Werkstoff / Holzzeug / DIN | | Anmerkung | | Datum | | Name | | Zeichn.Nr. | |
| Modell Nr. / Werkzeug Nr. | | Punchliste | | 5.11.02 | | Kuster | | 6970410 | |
| BLITZ M. SCHNEIDER | | Maßstab | | Benennung | | Abscheider kpl. | | | |
| Werkzeug- u. Maschinenfabrik GmbH | | Tite | | 78199 Bräunlingen | | Besonders betrifft | | Monatun 4-15 | |
| Oberteilchemiehandlung | | Maße | | Ersatz für | | | | | |

