

THE WAY TO THE FUTURE

TOMORROW SERIES

Verbesserte Technologie in modernem Design. Die 2-Säulen-Hebebühnen der **Tomorrow-Serie** von Rotary führen Ihre Werkstatt direkt in die Zukunft. Mit 20000 Hub-Zyklen getestet und für die Online-Internetverbindung TEq-Link konzipiert, ist Ihre Werkstatt auf alle zukünftigen Innovationen vorbereitet.

+ ZUVERLÄSSIG UND LEISTUNGSSTARK: Gleichbleibende Leistung auch unter anspruchsvollen Bedingungen
+ FLEXIBEL UND VIELSEITIG: Drei mögliche Aufbaubreiten decken jeden Werkstattbedarf ab und eignen sich für eine Vielzahl von verschiedenen Fahrzeugen
+ MODERN UND HOCHWERTIG: Ein moderner Look trifft auf die hochwertige Qualität der Komponenten

SPMA42-X

Die Geometrie der Tragarme ist speziell für das Heben von PKW, Nutzfahrzeugen und Kleintransportern mit langem Radstand konzipiert. Asymmetrische Armkonfiguration (zwei lange und zwei kurze Arme).

SPM42-XL

Symmetrische Armkonfiguration (vier lange Arme). Konzipiert für das Heben von Kleintransportern mit langem Radstand.

Tragfähigkeit

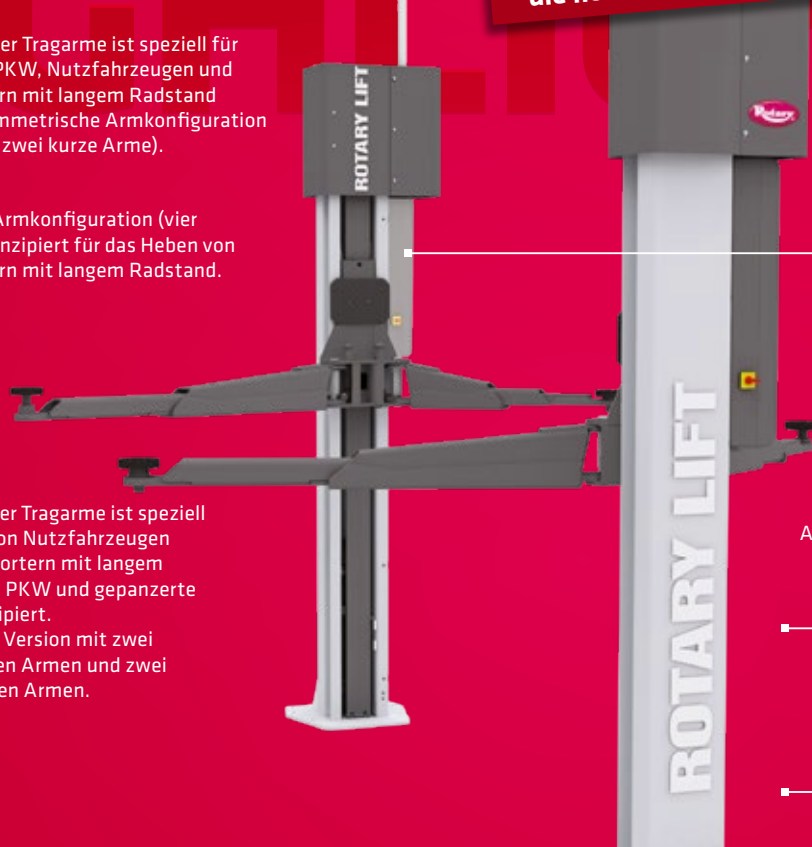
4.2 t

SPM55-XEL

Die Geometrie der Tragarme ist speziell für das Heben von Nutzfahrzeugen und Kleintransportern mit langem Radstand sowie PKW und gepanzerte Fahrzeuge konzipiert. Asymmetrische Version mit zwei 3-stufigen langen Armen und zwei 4-stufigen kurzen Armen.

Tragfähigkeit

5.5 t



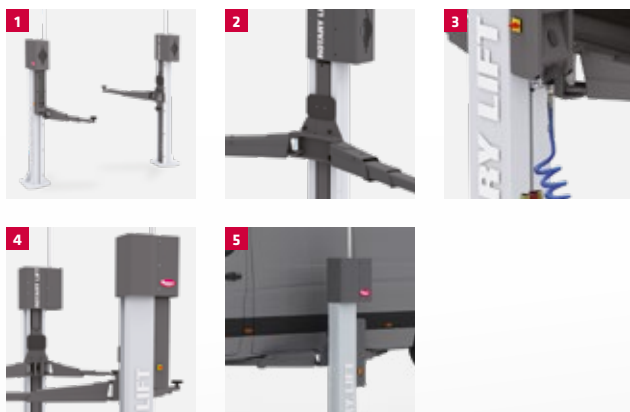
E-Versionen mit Bedienung auf beiden Seiten und energy kit.

Automatische Armarretierung, erleichtert durch eine konische Geometrie.

Automatische Dauerschmierung der Muttern zur Gewährleistung eines effektiven Betriebs während des Hoch- und Runterfahrens.

Ausgestattet mit einem akustischen Fußschutzsystem. Frei von mechanischen Fußschutzvorrichtungen.

HIGHLIGHTS IM DETAIL



- 1** Möglichkeit das Kabel für die Ausgleichsteuerung im Boden zu verlegen.
- 2** Gerollte Spindel aus gehärtetem Stahl für eine lange Lebensdauer.
- 3** Energie-Set (Nur ausgewählte Modelle).
- 4** Spezielle Hochleistungsmotoren garantieren Leistung und lange Lebensdauer.
- 5** Premiumqualität der Komponenten.
 - + Aluminium-Riemenscheibe mit Kühlfunktion.
 - + Langlebige Lager.
 - + 50% längere Bronze-Tragmutter.
 - + Motoren mit verstärktem Gehäuse und Kühlkörper.
 - + Robuste automatische Armarretierung.



ANHEBEN/ABSENKEN

Anheben/Absenken über Drucktasten auf ergonomischer Höhe.



SMARTER UND FLEXIBLER AUFBAU

Bis zu 20% kürzere Installationszeit. Durch die elektronische Synchronisierung werden der Einbau und die Einstellung des Ausgleichseils überflüssig. Die Hebebühnen können durch die drei breitenverstellbaren Aufbaupositionen flexibel installiert werden.



TOMORROW SERIES



MEHR PLATZ FÜR DIE BEWEGUNG UM DAS FAHRZEUG HERUM.

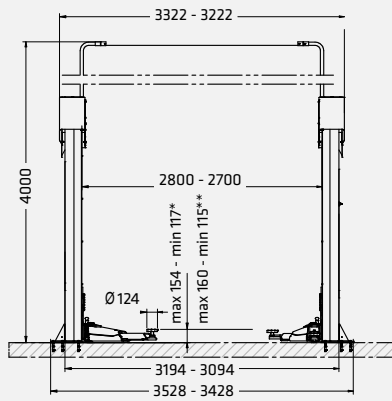
Die Hebebühne ist so konzipiert, dass sie bei minimalem Raumbedarf ein Maximum an Platz bietet.



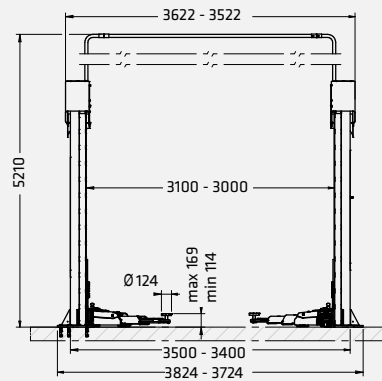
MINDESTHÖHE DER TRAGTELLER

Mindesthöhe der Tragteller auch für die Aufnahme von gepanzerten Fahrzeugen geeignet.

SPMA42-X - SPM42-XL



SPM55-XEL



* SPMA42-X

** SPM42-XL

Modell	SPMA42-X	SPM42-XL	SPM55-XEL
Tragfähigkeit	4200 kg	4200 kg	5500 kg
Hubhöhe max.	2042 mm	2042 mm	2052 mm
Hubzeit	58 s	58 s	58 s
Tragtellerhöhe min.	117 mm	115 mm	114 mm
Tragtellerhöhe max.	153 mm	156 mm	169 mm
Säulenhöhe	2860 mm	2860 mm	3080 mm
Durchfahrbreite	2504 mm	2504 mm	2762 mm
Deckenhöhe min.	4100 mm	4100 mm	5300 mm
Tragarm-Ausführung	asymmetrisch	symmetrisch	asymmetrisch
Tragarmlänge vorne min.	525 mm	705 mm	705 mm
Tragarmlänge vorne max.	981 mm	1330 mm	1790 mm
Tragarmlänge hinten min.	922 mm	705 mm	822 mm
Tragarmlänge hinten max.	1460 mm	1330 mm	1791 mm
Antriebsleistung	2x3,5 kW	2x3,5 kW	2x3,5 kW
Breite	3428-3528 mm	3428-3528 mm	3724-3824 mm
Höhe	4000 mm	4000 mm	5210 mm

	Artikel Nr.	Bedienung auf beiden Seiten + Energie-Set
SPMA42-X	ROT.SP42X.198464	
SPMA42-XE	ROT.SP42X.199096	✓
SPM42-XL	ROT.SP42X.198877	
SPM42-XEL	ROT.SP42X.198761	✓
SPM55-XEL	ROT.SP55X.198839	✓



Alle Modelle dieser Serie sind mit Tasten zum Anheben/Absenken und TEq-Link-Konnektivität ausgestattet.



ZUBEHÖR

1



Artikel Nr.
VSG.2CALL.901071

2



Artikel Nr.
VSG.2CALL.901248

3



Artikel Nr.
VSG.2CALL.901163

4



Artikel Nr.
VSG.2CALL.901330

5



Artikel Nr.
VSG.2CALL.901538

6



Artikel Nr.
VSG.2CELM.902344

7



Artikel Nr.
VSG.2CELM.901927

8



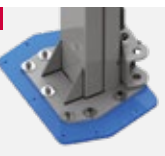
Artikel Nr.
VSG.2CELM.902498

9



Artikel Nr.
VSG.2CELM.902894

10



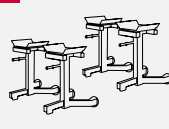
Artikel Nr.
VSG.2CALL.901453

11



Artikel Nr.
VSG.2CALL.902818

12



Artikel Nr.
VSG.2CALL.902085

13



Artikel Nr.
VSG.2CALL.902641

14



Artikel Nr.
VSG.2CALL.901859

15



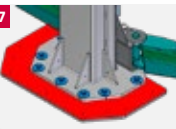
Artikel Nr.
VSG.2CALL.901712

16



Artikel Nr.
VSG.2CALL.901606

17



Artikel Nr.
VSG.2CALL.902412

1 Satz 8 Tragtellerehöhungen.

4 x H 89 mm, 4 x H 127 mm, Halterungen.

2 Satz 4 Tragtellerehöhungen. 4 x H 200 mm, Halterungen.

3 Satz Chassis-Adaptoraufnahmen. 4 Stk.

4 Satz U-Aufnahmeadapter. 4 Stk.

5 Satz 4 Adapter für TESLA-Fahrzeuge. 4 Stk.

6 Galgenerhöhung bis + 1.5 m.

7 Montagevorrichtung (3.2 t - 3.5 t - 4.2 t). Für eine leichtere Montage der Hebebühne.

8 Bodenkabelführung. Verbindungskabel zwischen den Säulen im Boden verlegt.

9 Montagevorrichtung (5.5 t). Für eine leichtere Montage der Hebebühne.

10 Stützplatten. Satz mit 2 Platten, die die Installation auf Böden mit geringer Tragfähigkeit oder geringer Betondicke ermöglichen.

11 Unterstellplatten. 1 Satz mit 4 Rampen, Rampenhöhe 60 mm.

12 Satz Achsmessstände. 1 Satz mit 4 Böcken.

13 Magnetische Werkzeug-Ablageschale. 1 Satz mit 2 Schalen.

14 Aufnahme-Kit für Mercedes G-Klasse. 1 Satz mit 4 Aufnahmen, 2 vorne und 2 hinten.

15 Aufnahme-Kit für Sprinter/Crafter. 1 Satz mit 6 Aufnahmen, für Mercedes Sprinter und Volkswagen Crafter alte und neue Serie.

16 Aufnahme-Kit für Ducato/Boxer/Jumper. 1 Satz mit 4 Aufnahmen, 2 vorne und 2 hinten.

17 Stützplatten (3.2 t) Satz mit 2 Platten, die die Installation auf Böden mit geringer Tragfähigkeit oder geringer Betondicke ermöglichen.