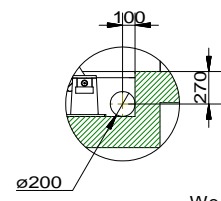
 diese schraffierten Flächen müssen in sich und zueinander absolut eben sein
this hatched surfaces must be absolutely even with each other

Hinweis: elektrische Anlagen und Betriebsmittel dürfen nur von Elektrofachkräften oder von elektrotechnisch unterwiesenen Personen unter Leitung und Aufsicht von Elektrofachkräften errichtet, verändert, instand gesetzt und geprüft werden.

Note: Final electrical connection of the lift must be made by a qualified electrician.

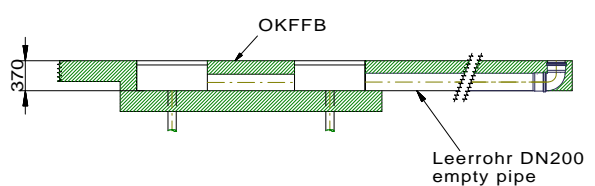
Alle Maße in Millimeter
all dimensions in millimeter
Maß- und Konstruktionsänderungen vorbehalten!
subject to alterations!

Detail "X"

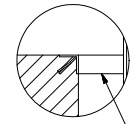


Wir weisen in unseren Plänen auf die Mindestanforderung des Fundamentes hin, jedoch der Zustand der örtlichen Gegebenheiten (z.B. Untergrund, Ausführung etc.) obliegt nicht unserer Verantwortung. Die Ausbildung der Einbausituation muss vom planenden Architekten bzw. Statiker im speziellen Fall individuell spezifiziert werden.

We point out the minimum requirement of the foundation in our plans. The condition of the local realities for example: the ground under the foundation) does not lie in our responsibility. The execution of the installation situation must be individually specified by the planning architect or by the engineer engaged in static calculations in the special case.





Detail "Y"



bauseitiger Winkelrahmen
angle frame by customer

Bauseits am Bedienpult bereitstellen:
Netzanschluss: 3PH,N+PE,400V,50Hz
Motorleistung: 4x 2,6 kW
Absicherung: 50 Ampere träge
Kabellänge: ca. 2m
Druckluft R3/8" oder Schlauch DN10, 8-10 bar

Prepared by customer at the main operating unit:
power supply: 3PH,N+PE,400V,50Hz
Motor power: 4x 2,6 kW
fuse: 50 Ampere, time lag
cable length: approx.2m
air supply R3/8" oder hose DN10, 8-10 bar pressure

| | | | | | | | | | |
|-----|--------|------|----|--|--|--|--|---|--|
| | | | | UNLESS OTHERWISE NOTED: ANGULAR DIMENSIONS: +/- 1 OTHER DIMENSIONS: +/- 0.8mm (< 305mm) +/-1.6mm (> or= 305mm) | | THIRD ANGLE PROJECTION DO NOT SCALE DRAWING UNLESS OTHERWISE SPECIFIED: 0.8mm MIN. CORNER BREAK REMOVE ALL BURRS | | ExaLift HDVL 25-100 Stripes foundation plan | |
| | | | | NOTES: Tragfähigkeit / Capacity: 25000 kg | |  | |  | |
| | | | | The design and detail illustrated in this drawing is the property of Vehicle Service Group. It is being loaned with the expressed condition that it will not be duplicated or used except by permission and is subject to return upon request. | | DRAWN: MIGo SCALE: APPROVED: DATE: 31.10.2022 | | SHEET: DRAWING NUMBER: SFP_HDVL25-100-I_8583 | |
| REV | CO NUM | DATE | BY | | | | | | |