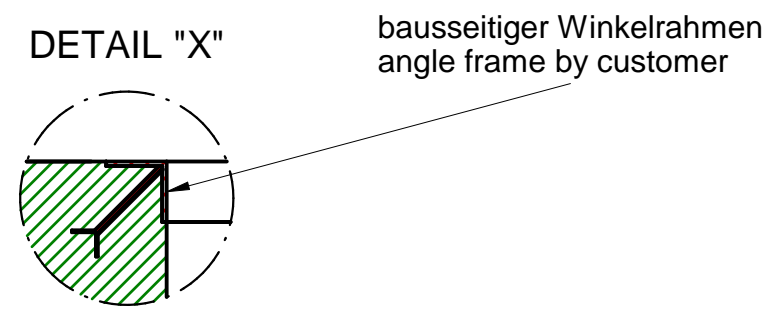
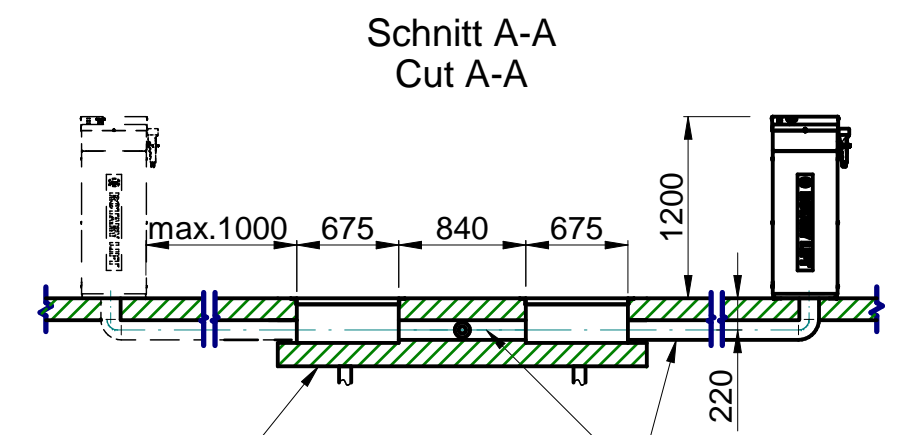


Wasserabfluss DN100 in der Vertiefung empfohlen
Wateroutlet DN 100 in the pit recommended



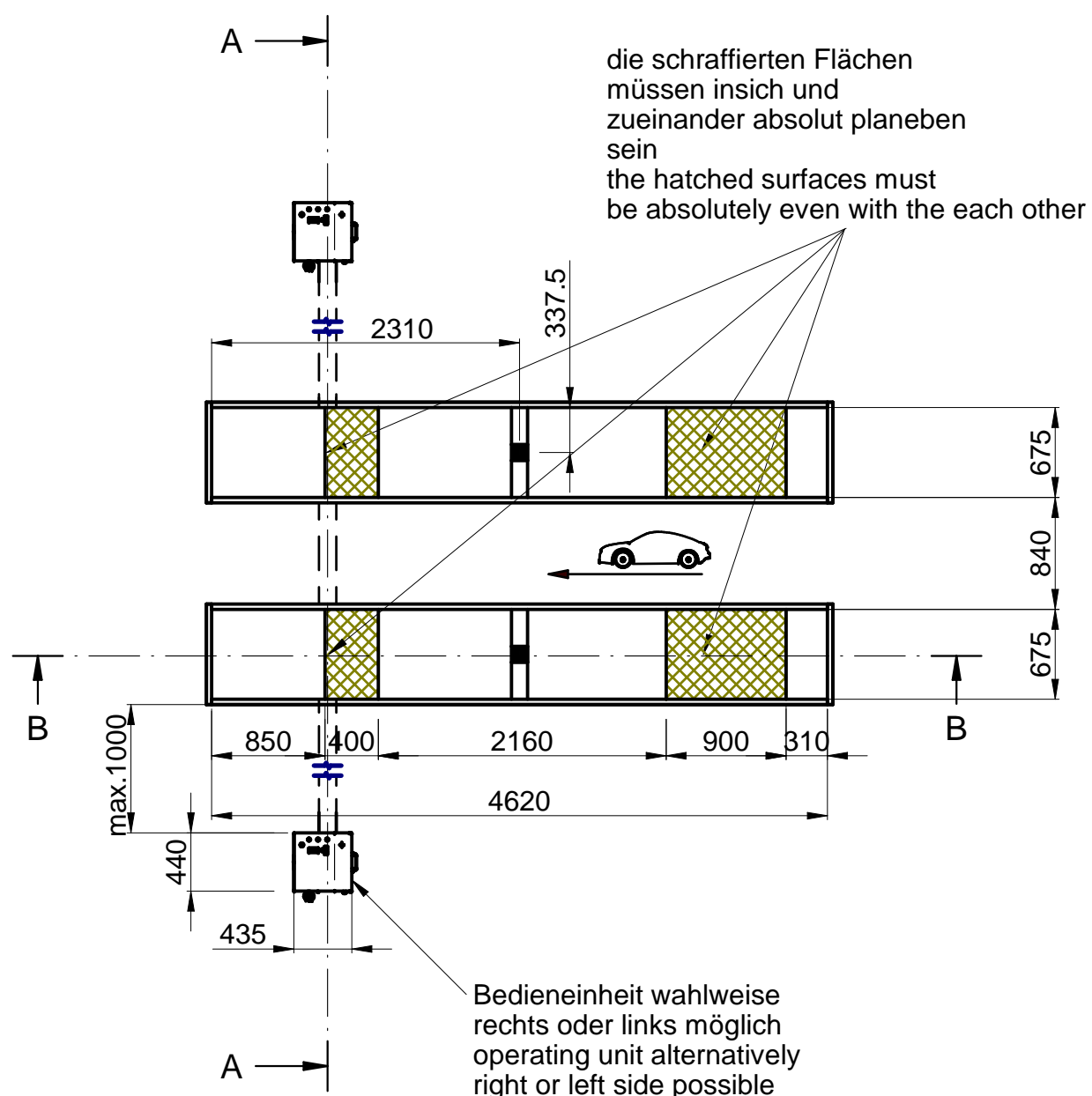
bausseitiger Winkelrahmen
angle frame by customer



Betonqualität
quality of concrete
min.C20/25
normal bewehrt
normal armoured

Leerrohr DN150
empty pipe

Die Hebebühne wird auf 900mm (Innenkante Auffahrschienen) im Fundament positioniert.
The lift will be installed with 900mm distance between both platforms



die schraffierten Flächen müssen insich und zueinander absolut planeben sein
the hatched surfaces must be absolutely even with the each other

Bedieneinheit wahlweise rechts oder links möglich
operating unit alternatively right or left side possible

Bauseits am Bedienpult bereitstellen:
Netzanschluss: 3PH+PE,400V,50Hz
Motorleistung: 2,6kW
Absicherung: 10 Ampere träge
Kabellänge: ca.2m, 5x4mm²
Druckluft R3/8" oder Schlauch DN10, 6-8 bar

Prepared by customer at the main operating unit:
power supply: 3PH+PE,400V,50Hz
Motor power 2,6kW
fuse: 10 Ampere, time lag
cable diameter: 5x4mm²
cable length: approx.2m
optional: R3/8" or hose DN10, 6-8bar

Wir weisen in unseren Plänen auf die Mindestanforderung des Fundamentes hin, jedoch der Zustand der örtlichen Gegebenheiten (z.B. Untergrund, Ausführung etc.) obliegt nicht unserer Verantwortung. Die Ausbildung der Einbausituation muss vom planenden Architekten bzw. Statiker im speziellen Fall individuell spezifiziert werden.

We point out the minimum requirement of the foundation in our plans. The condition of the local realities for example: the ground under the foundation) does not lie in our responsibility. The execution of the installation situation must be individually specified by the planning architect or by the engineer engaged in statically calculations in the special case.

Alle Maße in Millimeter
all dimensions in millimeter

Maß- und Konstruktionsänderungen vorbehalten!
subject to alterations!

				THIRD ANGLE PROJECTION		S42N - NAK - LT - LT_PD8 - LTAK 42CAT-I	
				DO NOT SCALE DRAWING		Stripes Foundation Plan	
				UNLESS OTHERWISE NOTED: ANGULAR DIMENSIONS: +/- 1 OTHER DIMENSIONS: +/- 0.8mm (< 305mm) +/- 1.6mm (> or= 305mm)		VSG	
				NOTES: Tragfähigkeit/capacity: 4200 kg		DRAWN MD. DATE 15.02.2021 SHEET	
				The design and detail illustrated in this drawing is the property of Vehicle Service Group. It is being loaned with the expressed condition that it will not be duplicated or used except by permission and is subject to return upon request.		DRAWING NUMBER	
REV	CO NUM	DATE	BY			APPROVED S42N-NAK-LT-LTAK 42CAT-I_(059208730)	