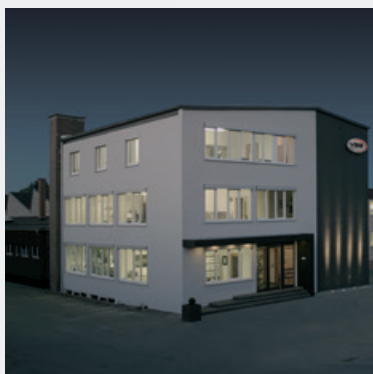


A proposito di BRB United



Tutto per l'officina. Tutto da un unico fornitore. Alle spalle di BRB United ci sono marchi affermati, un servizio perfetto e una potente rete di partner. Con i nostri prodotti ad alte prestazioni siamo in grado di soddisfare i requisiti della dura routine quotidiana dell'officina. Sempre in primo piano: ergonomia perfetta e basso costo totale di gestione.

Dalla tecnologia di sollevamento per camion di BLITZ, la tecnologia ad aria compressa, il riempimento dei pneumatici e la tecnologia di misurazione nonché gli utensili speciali. Per quanto concerne la tecnologia di sollevamento delle autovetture, le piattaforme di sollevamento collaudate di Rotary sono imperdibili. Il cambio dei pneumatici e equilibratura, nonché l'assetto delle ruote e corsie di prova - per l'officina e il servizio di assistenza - sono garantiti da Butler. Se si tratta di soluzioni tecniche per la saldatura e dispositivi di servizio per la manutenzione delle batterie, Elektron è la scelta perfetta. Per ulteriori informazioni, visitate il sito www.BRBUnited.com

A proposito di VSG



Vehicle Service Group (VSG) fa parte del segmento Sistemi Ingegnerizzati di Dover Corporation, ed è un leader riconosciuto, diversificato e dinamico a livello mondiale nel settore della manutenzione veicoli. VSG comprende nove importanti marchi di attrezzature per la carrozzeria ed il sollevamento veicoli: Rotary Lift, Blitz, Chief, Elektron, Forward Lift, Direct-Lift, Revolution Lift, nogra e Hanmecson. Con sede a Downers Grove, Illinois USA, VSG ha attività in tutto il mondo, inclusi i centri di produzione certificati ISO9001 in Nord America, Europa e Asia. Ulteriori informazioni sono disponibili sul sito www.vsgdover.com.

A proposito di Dover



Dover è un produttore globale diversificato con un fatturato annuo di circa 7 miliardi di dollari. Forniamo attrezzature e componenti innovativi, sistemi specializzati, materiali di consumo, software e soluzioni digitali e servizi di supporto attraverso tre segmenti operativi: Engineered Systems, Fluids e Refrigeration & Food Equipment. Dover combina la portata globale con l'agilità operativa per guidare i mercati che serviamo. Riconosciuta per il nostro approccio imprenditoriale da oltre 60 anni, il nostro team di 26.000 dipendenti ha una mentalità orientata all'ownership, collaborando con i clienti per ridefinire il concetto di ciò che è possibile. Informazioni aggiuntive sono disponibili all'indirizzo www.dovercorporation.com



INDICE



Ponte sollevatore a 2 colonne

4-13

VW AG | VAS 771031 - VAS 771033
VW AG | VAS 6353 A - VAS 6814
VW AG | VAS 6354 A - VAS 6815
VW AG | VAS 771017
VW AG | VAS 6355 A



Ponti sollevatori a 4 colonne

14-19

VW AG | VAS 6639
VW AG | VAS 6358 A
VW AG | VAS 772005



Sollevatore a doppia forbice

20-29

VW AG | VAS 791019
VW AG | VAS 791017
VW AG | VAS 791025
VW AG | VAS 791023 - VAS 791015
VW AG | VAS 791029 - VAS 791027



Piattaforma elevatrice

30-31

VW AG | VAS 6131B



Carrello per montaggio ruote

32-33

VW AG | VAS 6266



Smontagomme

34-39

VW AG | VAS 741067
VW AG | VAS 741065
VW AG | VAS 741063



Equilibratrice

40-45

VW AG | VAS 741073
VW AG | VAS 741071
VW AG | VAS 741069

Regolatori di pressione per pneumatici

46-47

VW AG | VAS 5216



Caricabatteria

48-49

VW AG | VAS 622009



WORKSHOP
EQUIPMENT

PONTE SOLLEVATORE A 2 COLONNE

ELETTROMECCANICO

Grazie al suo design asimmetrico, lo **VAS 771031** offre una gamma di montaggio flessibile da UP! a furgoni di grandi dimensioni.

Il simmetrico **VAS 771033** offre opzioni di montaggio flessibili da furgoni UP! a furgoni con passo lungo.

+ Altezza colonna bassa
+ Ampio range di montaggio
+ Sistema affidabile e duraturo del dado mandrino

I mandrini sono temprati in rotoli su macchine all'avanguardia. In questo modo si ottengono fianchi lucidati senza distruggere la grana. In combinazione con i dadi in bronzo lavorati a CNC appositamente legati, il ponte sollevatori raggiunge un'eccezionale fluidità di scorrimento.

L'alta conduttività termica del bronzo permette un'attività senza problemi e sicura persino in caso di carico e frequenza elevati.

L'altezza bassa della colonna consente anche l'installazione in ambienti bassi.

Tutti i componenti insieme garantiscono un sistema di dadi mandrino liscio e duraturo.

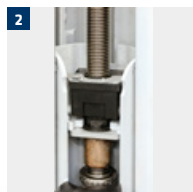
Cinghie flessibili e resistenti all'usura proteggono in modo affidabile il mandrino dallo sporco.

I dischi girevoli telescopici nel sistema a manicotto push-in consentono l'uso sicuro e veloce di adattatori economici.



L'immagine mostra il VAS 771031

EVIDENZE IN DETTAGLIO



1 Sollevamento e abbassamento tramite comodi pulsanti su entrambi i lati (solo per VAS 771033; opzionale per VAS 771031).

2 Serbatoi di olio fresco generosamente dimensionati posizionati sui dadi di sollevamento garantiscono sempre un film lubrificante che si adatta perfettamente sui mandrini.

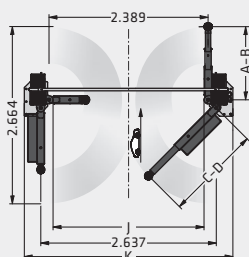
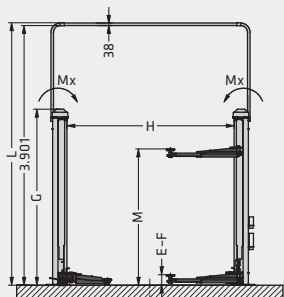


3 Due potenti motori 3.5 kW forniscono un sollevamento potente e tempi di sollevamento e abbassamento più rapidi.

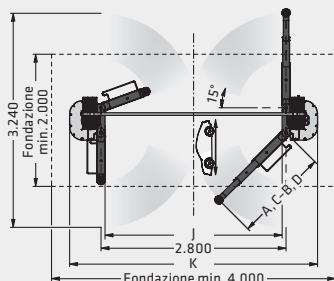
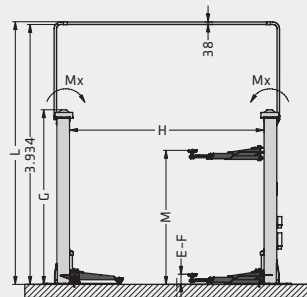
4 Il controllo di sincronizzazione elettromeccanico funziona in modo affidabile ed è facile da regolare. Il sistema di comando del ponte sollevatori non richiede componenti elettronici.



VAS 771031, asimmetrico



VAS 771033, simmetrico



| Modello | VAS 771031 | VAS 771033 |
|--|--------------|--------------|
| Portata | 3.200 kg | 4.000 kg |
| Senso del colpo | 1.870 mm | 1.870 mm |
| Tempo di sollevamento | 44 s | 44 s |
| A Lunghezza bracci portanti anteriori min. | 550 mm | 725 mm |
| B Lunghezza bracci portanti anteriori max. | 1.100 mm | 1.430 mm |
| C Lunghezza bracci portanti posteriori min. | 926 mm | 725 mm |
| D Lunghezza bracci portanti posteriori max. | 1.440 mm | 1.430 mm |
| E Altezza piatto girevole min. | 92 mm | 105 mm |
| F Altezza piatto girevole max. | 152 mm | 165 mm |
| G Altezza cilindro a corsa max | 2.644 mm | 2.643 mm |
| H Distanza tra le pedane | 2.510 mm | 2.944 mm |
| J Lunghezza corsie | 2.269 mm | 2.680 mm |
| Forza motrice | 2 x 3.5 kW | 2 x 3.5 kW |
| Tensione d'azionamento (elettrica) | 400 V, 50 Hz | 400 V, 50 Hz |
| K Larghezza totale | 3.132 mm | 3.752 mm |
| L Altezza totale 2 | 3.939 mm | 3.975 mm |
| M Corsa | 2.042 mm | 2.030 mm |

OPZIONE



- 1** Kit di montaggio
- 2** Kit di estensione girevole per transporter
- 3** Dispositivo di blocco veicolo per piastra girevole (transporter)
- 4** Vassoio portautensili
- 5** Set di estensione adattatore per transporter

PONTE SOLLEVATORE A 2 COLONNE

ELETTROIDRAULICO

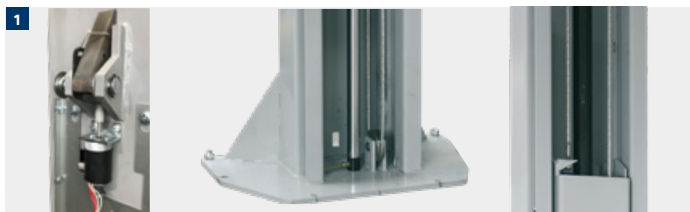
Il ponte sollevatore elettroidraulico a 2 colonne della serie **VAS 6353 A** convince per l'incredibile area di carico. Il sistema di controllo è disponibile sia in versione manuale che elettronica.

Lo **VAS 6353 A** offre una gamma di sollevamento flessibile dai furgoni UP! a quelli grandi (ad es. il VW T6) grazie al design asimmetrico.

+ Serie VAS 6353 A - il ponte sollevatore più venduto al mondo
+ Massima sicurezza con il design rotativo 3PSS
+ Gamma di sollevamento per veicoli lunghi come il VW T6

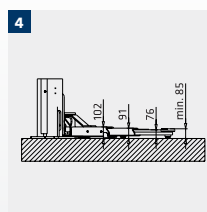


EVIDENZE IN DETTAGLIO



1 Design 3PSS (Sistema di sicurezza a 3 fasi) include:

- Fermi di sicurezza meccanici integrati su entrambi i lati con azionamento automatico
- Pulegge sincrone senza carico per fissare il carico durante il processo di sollevamento e abbassamento
- Sistema idraulico fissato dalla valvola di non ritorno e dal cilindro ad alta pressione su entrambe le colonne esente da manutenzione



2 Il design asimmetrico delle colonne e del braccio di supporto garantisce uno spazio ottimale per le porte.

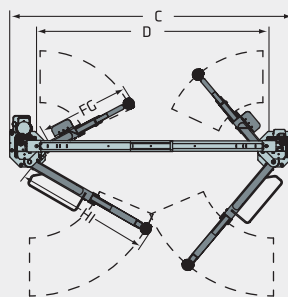
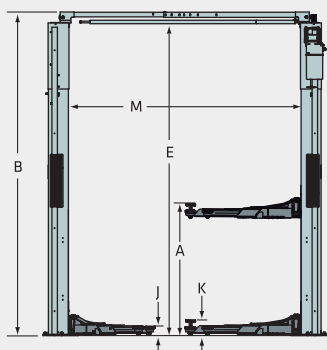
3 La massima ampiezza carrabile con dimensioni esterne minime e la struttura priva del telaio di base garantisce l'accesso senza problemi alla piattaforma di sollevamento.

4 Tipo VAS 6814 disponibile con braccioli per auto sportive.

- + Le piastre rotative sono integrabili e possono essere estese o sostituite in maniera affidabile ed economica con degli accessori.



VAS 6353 A



| Modello | VAS 6353 A | VAS 6814 |
|--|---------------|---------------|
| Portata | 3500 kg | 3500 kg |
| A Corsa | 1957 mm | 1940 mm |
| Tempo di sollevamento | 30 s | 30 s |
| F Lunghezza bracci portanti anteriori min. | 550 mm | 585 mm |
| G Lunghezza bracci portanti anteriori max. | 1106 mm | 1195 mm |
| H Lunghezza bracci portanti posteriori min. | 876 mm | 585 mm |
| I Lunghezza bracci portanti posteriori max. | 1472 mm | 1195 mm |
| J Altezza piatto girevole min. | 94 mm | 85 mm |
| K Altezza piatto girevole max. | 154 mm | 130 mm |
| M Distanza tra le pedane | 2560 mm | 2740 mm |
| D Lunghezza corsie | 2336 mm | 2520 mm |
| Forza motrice | 4,0 kW | 4,0 kW |
| Tensione d'azionamento (elettrica) | 400 V / 50 Hz | 400 V / 50 Hz |
| C Larghezza totale | 3000 mm | 3180 mm |
| B Altezza totale 2 | 4170 mm | 4080 mm |
| E Altezza di spegnimento 2 | 4065 mm | 3975 mm |
| Altezza soffitti minima 2 | 4230 mm | 4140 mm |

DATI

ACCESSORI



- 1** Fissaggio del veicolo per piastra rotativa, \varnothing 120 mm.
- 2** Vaschetta per utensili, magnetica.
- 3** Set di sollevamento a U (1 set / 4 pezzi), per furgoni da consegna/furgoncini, 4 x raccordi a U.
- 4** Set prolunghe adattatori (1 set/4 pezzi 89 mm, 1 set/4 pezzi 127mm) con 2 supporti per il montaggio sulle colonne.
- 5** Pannello di controllo secondario per il funzionamento su entrambi i lati.

PONTI DI SOLLEVAMENTO A 2 COLONNE

ELLETROIDRAULICO

Il ponte sollevatore elletroidraulico a 2 colonne della serie **VAS 6354 A** convince per la sua incredibile area di sollevamento. Il sistema di controllo è disponibile sia in versione manuale che elettronica.

Il ponte sollevatore elletroidraulico a 2 colonne della serie **VAS 6815** convince per la sua incredibile area di sollevamento. Il sistema di controllo è disponibile sia in versione manuale che elettronica.

- + Il ponte sollevatore più venduto al mondo
- + Massima sicurezza con il design rotativo 3PSS
- + VAS 6354 A fino a T5/T6 passo lungo
- + VAS 6815 per le operazioni Audi e Porsche

Supporti idraulici rotativi per una manutenzione facilitata con costi operativi minimi

I bracci di supporto vengono bloccati automaticamente durante il sollevamento. Una volta che la piattaforma è stata completamente abbassata, tale dispositivo di bloccaggio viene rilasciato automaticamente. La griglia particolarmente sottile e la funzione di sbloccaggio manuale amplificano la semplicità del funzionamento.

L'arresto di sicurezza superiore protegge in maniera efficace i veicoli aventi un'altezza complessiva superiore da eventuali danni durante il sollevamento.

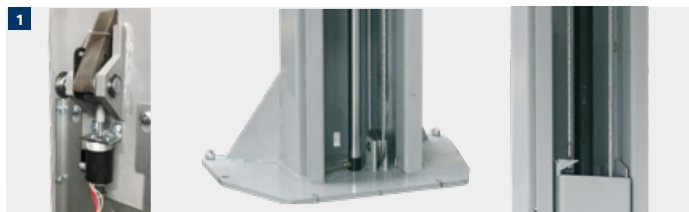
Il design elletroidraulico con solamente un'unità garantisce il funzionamento a risparmio energetico con tempi rapidi di sollevamento e abbassamento.

L'unità, flangiata nella parte superiore della colonna di sollevamento è protetta dalle influenze esterne e consente più libertà di movimento.

Per un vantaggio in termini ergonomici ed economici, il secondo pannello di controllo è standard. Una centralina è dotata di collegamento a 220 V (combinato con quello a 16 ampere per utensili elettrici) e la seconda è dotata della preparazione dell'aria compressa.

L'illustrazione mostra VAS 6354A con accessori opzionali.

EVIDENZE IN DETTAGLIO



1 Il design 3PSS (Sistema di sicurezza a 3 fasi) include:

- Fermi di sicurezza meccanici integrati su entrambi i lati ad azionamento automatico
- Pulegge di sincronizzazione senza carico per fissare il carico durante il processo di sollevamento e abbassamento
- Sistema idraulico fissato dalla valvola di non ritorno e dal cilindro ad alta pressione esente da manutenzione su entrambe le colonne

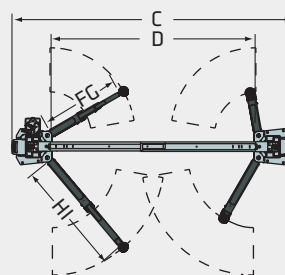
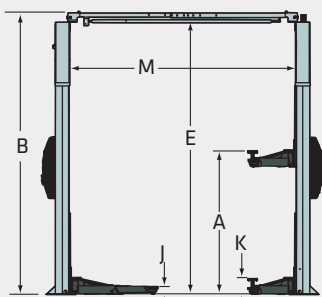
2 La massima ampiezza carrabile con le dimensioni esterne minime e la struttura senza telaio di base garantiscono un accesso senza problemi alla piattaforma di sollevamento.

3 Il doppio profilo a S delle colonne di sollevamento garantisce la massima stabilità con ingombro ridotto. Anche l'area di contatto dei carrelli di sollevamento guidati nelle colonne di sollevamento è stata notevolmente aumentata.

4 Le piastre rotative sono integrabili e possono essere estese o sostituite con degli accessori in maniera stabile ed economica.



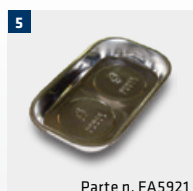
VAS 6354 A - VAS 6815



| Modello | VAS 6354 A | VAS 6815 |
|--|---------------|---------------|
| Portata | 4500 kg | 4500 kg |
| A Corsa | 1957 mm | 1957 mm |
| Tempo di sollevamento | 30 s | 30 s |
| F Lunghezza bracci portanti anteriori min. | 550 mm | 550 mm |
| G Lunghezza bracci portanti anteriori max. | 1106 mm | 1106 mm |
| H Lunghezza bracci portanti posteriori min. | 876 mm | 600 mm |
| I Lunghezza bracci portanti posteriori max. | 1472 mm | 1280 mm |
| J Altezza piatto girevole min. | 95 mm | 95 mm |
| K Altezza piatto girevole max. | 155 mm | 155 mm |
| M Distanza tra le pedane | 2860 mm | 2916 mm |
| D Lunghezza corsie | 2546 mm | 2602 mm |
| Forza motrice | 4,0 kW | 4,0kW |
| Tensione d'azionamento (elettrica) | 400 V / 50 Hz | 400 V / 50 Hz |
| C Larghezza totale | 3440 mm | 3496 mm |
| B Altezza totale | 4170 mm | 4170 mm |
| E Altezza di spegnimento | 4065 mm | 4065 mm |
| Altezza soffitto minima 2 | 4230 mm | 4230 mm |

DATI

ACCESSORI



- 1 Set di prolunghe adattatori (1 set/ 4 pezzi 89mm, 1 set/ 4 pezzi 127mm) con 2 supporti per il montaggio sulle colonne
- 2 Set di prolunghe adattatori (1 set/ 4 pezzi 200mm, 1 set/ 4 pezzi 200mm) con 1 supporto per il montaggio sulle colonne
- 3 Set di sollevamento a U (1 set / 4 pezzi)
- 4 Fissaggio del veicolo per piastra rotante
- 5 Vassoio portaoggetti per utensili

PONTE SOLLEVATORE A 2 COLONNE

ELLETROIDRAULICO

I ponti sollevatori elettroidraulici a 2 colonne della **serie VAS 771017** convince per l'incredibile area di sollevamento, essi sono particolarmente adatti per postazioni da lavoro con furgoni.

+ Massima sicurezza con il design rotativo 3PSS
+ Gamma di sollevamento per autoveicoli fino a furgoni

L'unità, flangiata nella parte superiore della colonna di sollevamento è protetta dalle influenze esterne e consente più libertà di movimento.

Il doppio profilo a S delle colonne di sollevamento garantisce la massima stabilità con ingombro ridotto. Anche l'area di contatto dei carrelli di sollevamento guidati nelle colonne di sollevamento è stata notevolmente aumentata.

I bracci di supporto vengono bloccati automaticamente durante il sollevamento. Una volta che la piattaforma è stata completamente abbassata, tale dispositivo di bloccaggio viene rilasciato automaticamente. La griglia particolarmente sottile e la funzione di sbloccaggio manuale amplificano la semplicità del funzionamento.

L'arresto di sicurezza superiore protegge in maniera efficace i veicoli aventi un'altezza complessiva superiore da eventuali danni durante il sollevamento.

Il design elettroidraulico con solamente un'unità garantisce il funzionamento a risparmio energetico con tempi rapidi di sollevamento e abbassamento.

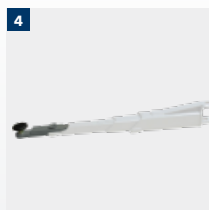
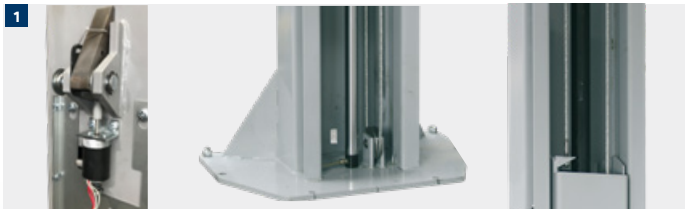
Supporti idraulici rotativi per una manutenzione facilitata con costi operativi minimi

Per un vantaggio in termini ergonomici ed economici, il secondo pannello di controllo sull' VAS 771017 è standard. Una centralina è dotata di collegamento a 220 V (combinato con quello a 16 ampere per utensili elettrici) e la seconda è dotata della preparazione dell'aria compressa.

Le piastre rotative sono integrabili e possono essere estese o sostituite con degli accessori in maniera stabile ed economica.

L'illustrazione mostra VAS 771017 con accessori opzionali.

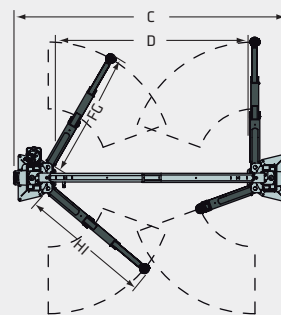
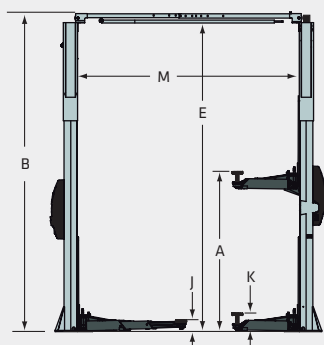
EVIDENZE IN DETTAGLIO



- 1 Il design 3PSS (Sistema di sicurezza a 3 fasi) include:
 - Fermi di sicurezza meccanici integrati su entrambi i lati con azionamento automatico
 - Pulegge sincrone senza carico per fissare il carico durante il processo di sollevamento e abbassamento
 - Sistema idraulico fissato dalla valvola di non ritorno e dal cilindro ad alta pressione su entrambe le colonne esente da manutenzione.
- 2 La struttura accuratamente studiata dei bracci di supporto consente sia il sollevamento simmetrico che asimmetrico dei veicoli - senza riposizionamento.
- 3 La massima ampiezza carrabile con dimensioni esterne minime e la struttura priva del telaio di base garantisce l'accesso senza problemi alla piattaforma di sollevamento.
- 4 Utilizzando l'estensione opzionale AE250 per il braccio di supporto, i furgoni lunghi possono essere sollevati nei punti consigliati dal produttore.



VAS 771017



| Modello | VAS 771017 |
|--|---------------|
| Portata | 5500 kg |
| A Corsa | 1981 mm |
| Tempo di sollevamento | 60 s |
| F Lunghezza bracci portanti anteriori min. | 790 mm |
| G Lunghezza bracci portanti anteriori max. | 1700 mm |
| H Lunghezza bracci portanti posteriori min. | 790 mm |
| I Lunghezza bracci portanti posteriori max. | 1700 mm |
| J Altezza piatto girevole min. | 118 mm |
| K Altezza piatto girevole max. | 178 mm |
| M Distanza tra le pedane | 2916 mm |
| D Lunghezza corsie | 2607 mm |
| Forza motrice | 3,0 kW |
| Tensione d'azionamento (elettrica) | 400 V / 50 Hz |
| C Larghezza totale | 3496 mm |
| B Altezza totale | 5432 mm |
| E Altezza di spegnimento | 5327 mm |
| Altezza soffitto minima 2 | 5492 mm |

DATI

ACCESSORI



1 Kit di estensione della piastra rotante, 4x 89mm, 4x 127mm, incl. 2 staffe per il montaggio sulle colonne

2 Kit di estensione della piastra rotante, 4 x 200 mm, incl. staffa per il montaggio sulle colonne

3 Porta oggetti per attrezzi (magnetica), 240 x 140 mm

4 Fissaggio del veicolo per piastra rotativa, Ø 120mm

5 Kit di montaggio, per furgoncini/furgoni, 4x raccordi a U

6 Kit di montaggio, 2x per Sprinter/Crafter (mandrino corto lato anteriore)

7 Kit di montaggio, 2x for Sprinter/Crafter (semicircolare lato posteriore)

PONTI DI SOLLEVAMENTO A 2 COLONNE

ELLETROIDRAULICO

I ponti sollevatori elettroidraulici a 2 colonne della serie **VAS 6355 A** convince per l'incredibile area di sollevamento, essi sono particolarmente adatti per postazioni da lavoro con furgoni.

+ Massima sicurezza con il design rotativo 3PSS
+ Gamma di sollevamento dagli autoveicoli, ai veicoli di emergenza fino ai caravan

L'unità, flangiata nella parte superiore della colonna di sollevamento è protetta dalle influenze esterne e consente più libertà di movimento.

L'arresto di sicurezza superiore protegge in maniera efficace i veicoli aventi un'altezza complessiva superiore da eventuali danni durante il sollevamento.

Il design elettroidraulico con solamente un'unità garantisce il funzionamento a risparmio energetico con tempi rapidi di sollevamento e abbassamento.

Supporti idraulici rotativi per una manutenzione facilitata con costi operativi minimi

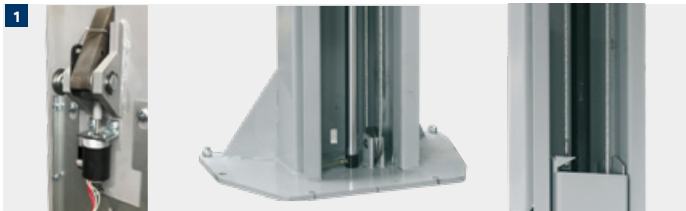
I bracci di supporto vengono bloccati automaticamente durante il sollevamento. Una volta che la piattaforma è stata completamente abbassata, tale dispositivo di bloccaggio viene rilasciato automaticamente. La griglia particolarmente sottile e la funzione di sbloccaggio manuale amplificano la semplicità del funzionamento.

Per un vantaggio in termini ergonomici ed economici, il secondo pannello di controllo sull'VAS 6355 A è standard. Una centralina è dotata di collegamento a 220 V (combinato con quello a 16 ampere per utensili elettrici) e la seconda è dotata della preparazione dell'aria compressa.

Le piastre rotative sono integrabili e possono essere estese o sostituite con degli accessori in maniera stabile ed economica.

L'illustrazione mostra VAS 6355 A con accessori opzionali.

EVIDENZE IN DETTAGLIO



1 Il design 3PSS (Sistema di sicurezza a 3 fasi) include:

- Fermi di sicurezza meccanici integrati su entrambi i lati con azionamento automatico
- Pulegge sincrone senza carico per fissare il carico durante il processo di sollevamento e abbassamento
- Sistema idraulico fissato dalla valvola di non ritorno e dal cilindro ad alta pressione su entrambe le colonne esente da manutenzione

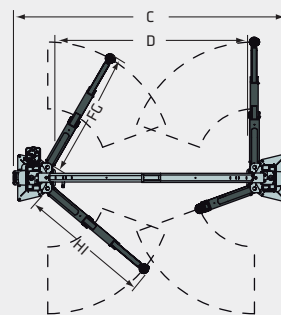
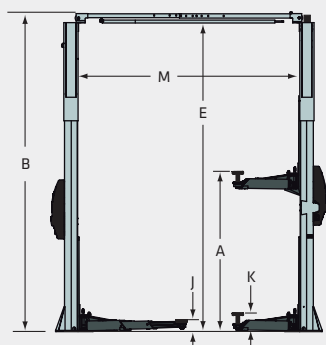
2 I bracci di supporto di dimensioni particolarmente generose consentono il sollevamento sicuro di trasportatori pesanti, veicoli di emergenza e caravan.

3 La massima ampiezza carrabile con dimensioni esterne minime e la struttura priva del telaio di base garantisce l'accesso senza problemi alla piattaforma di sollevamento.

4 Il doppio profilo a S delle colonne di sollevamento garantisce la massima stabilità con ingombro ridotto. Anche l'area di contatto dei carrelli di sollevamento guidati nelle colonne di sollevamento è stata notevolmente aumentata.



VAS 6355 A



Modello

VAS 6355 A

| | |
|---|--------------------|
| Capacità di carico | 6500 kg |
| Altezza di sollevamento | 60 s |
| A Altezza di sollevamento | 2000 mm |
| B Altezza totale EH2 | 4976 mm 5432 mm |
| C Larghezza totale | 3937 mm |
| D Spazio libero tra l'unità | 2687 mm |
| E Altezza di Arresto EH2 | 4791 mm 5247 mm |
| F Lunghezza minima trave di sostegno posteriore | 935 mm |
| G Lunghezza massima trave di sostegno anteriore | 1901 mm |
| H Lunghezza minima trave di sostegno anteriore | 935 mm |
| I Lunghezza massima trave di sostegno posteriore | 1901 mm |
| J Altezza minima tavola rotante | 135 mm |
| K Altezza massima tavola rotante | 163 mm |
| M Luce libera | 3058 mm |
| Potenza Unità | 3,0 kW |
| Tensione di azionamento (elettrico) | 400 V / 50 Hz |
| Altezza soffitto richiesta EH2 | 5600 mm |
| Peso | 1700 kg |

DATI

ACCESSORI



- 1** Piatti rotativi
2 Kit di sollevamento per mandrino frontale di Crafter/Sprinter
3 Pick-up kit for Crafter/Sprinter semicircolare
4 Vassoio portaoggetti per utensili



PONTI SOLLEVATORI A 4 COLONNE

ELETTROIDRAULICO

I ponti sollevatori elettroidraulici a 4 colonne VAS 6639 sono ideali per il sollevamento di qualsiasi auto e furgone / Caravella (T5/T6). La piattaforma di sollevamento è ideale per l'allineamento delle ruote.

- + Binari ampi e stabili
- + Kit preciso per l'allineamento delle ruote, disponibile su richiesta
- + Adatto per tutte le auto e i furgoni

Tutti i ponti sollevatori a 4 colonne sono dotati di un dispositivo di abbassamento bloccabile pneumaticamente.

Le funzioni su, giù e abbassamento del dispositivo di abbassamento possono essere facilmente controllate attraverso i tasti operativi.

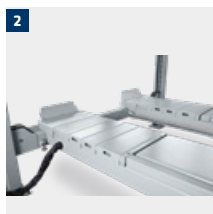
Il cilindro di sollevamento esente da manutenzione, protetto dalle influenze esterne, è posizionato sotto la superficie di guida.

La silenziosa e potente unità idraulica garantisce un sollevamento ad alte prestazioni e rapidi tempi di sollevamento e abbassamento.

Gli ampi binari consentono la carrabilità sicura di piccole auto fino a furgoni o SUV senza dover modificare l'ampiezza dei binari.

Illustrazione simile

EVIDENZE IN DETTAGLIO



1 Il profilo lavorato a freddo della superficie di guida garantisce un'elevata rigidità.

2 Le guide integrate nella superficie di guida consentono la collocazione di tutti i martinetti di sollevamento disponibili sul mercato.

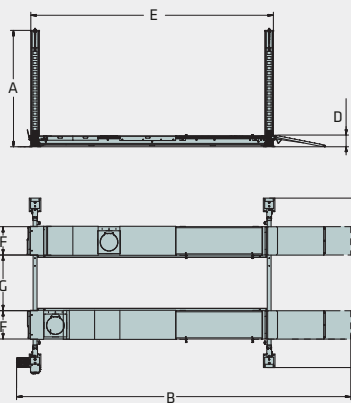
3 Un kit per l'allineamento delle ruote (AK) con piastre a scorrimento è disponibile in particolare per i lavori precisi di allineamento delle ruote.

4 Incavi integrati nella superficie di guida permettono di montare tutte le piattaforme rotanti standard. Se non viene utilizzata alcuna piastra rotativa, i recessi possono essere chiusi completamente con le parti di riempimento in dotazione.

5 Le serrature a cricchetto regolabili nelle colonne di sollevamento consentono un allineamento del ponte perfettamente orizzontale - ciò è importante per un lavoro preciso quando viene utilizzato il ponte per la misurazione dell'asse. Questo garantisce un allineamento accurato delle ruote e un elevato livello di sicurezza nella postazione di lavoro.



VAS 6639

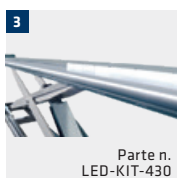
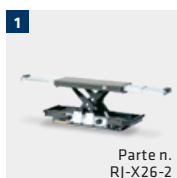


L'immagine mostra VAS 6639 con Premium AK-Kit

| Modello | VAS 6639 |
|--|-----------------|
| Capacità di carico | 4000 kg |
| A Altezza di sollevamento | 1957 mm |
| C Larghezza totale | 3473 mm |
| D Altezza dell'area d'accesso | 167 mm |
| Altezza dell'area d'accesso con kit AK | 217 mm |
| E Lunghezza delle passerelle | 4700 mm |
| F Larghezza delle passerelle | 560 mm |
| G Lunghezza corsie | 800/950/1100 mm |
| Distanza piattaforma | 2954 mm |
| B Lunghezza complessiva | 6095 mm |
| Allineamento ruote interasse | 1525-3987 mm |
| Forza motrice | 4 kW |
| Tensione d'azionamento (elettrica) | 400 V, 50 Hz |
| Raccordo aria compressa | 8-10 bar |
| Tempo di sollevamento | 45 sec. |

DATI

OPZIONE



- 1 Martinetto di sollevamento, 2600 kg
- 2 Kit di installazione a incasso 4 rampe corte, versione per l'allineamento delle ruote (DZRMP-SM3N), per rampa, raccomandata per l'uso con il kit Premium AK (DZRMP-SM1N)
- 3 Kit Premium allineamento ruote con binario di livello (ambito della consegna senza dischi rotanti) 4300 mm, 4 LED units, 24 V
- 4 Rampe carrabili aggiuntive, 900 mm
- 5 Kit di prolunga rampa, raccomandato per utilizzo con il kit AK Premium
- 6 Kit di alimentazione dell'aria per martinetto di sollevamento
- 7 Kit di allineamento delle ruote premium, per passerelle in piano.

PONTI SOLLEVATORI A 4 COLONNE

ELETTROIDRAULICO

Il ponte sollevatore elettroidraulico a 4 colonne **VAS 6358 A** è ideale per il sollevamento di auto, furgoni (T5/T6) e Crafter. La piattaforma di sollevamento è ideale per l'allineamento delle ruote.

+ Binari ampi e stabili
+ Kit preciso Premium per l'allineamento delle ruote, disponibile su richiesta
+ Adatto per tutte le auto e i furgoni con interasse lungo

Tutti i ponti sollevatori a 4 colonne sono dotati di un dispositivo di abbassamento bloccabile pneumaticamente.

Le funzioni su, giù e abbassamento del dispositivo di abbassamento possono essere facilmente controllate attraverso i tasti operativi.

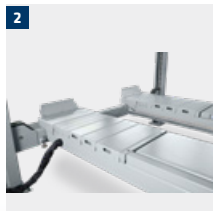
Il cilindro di sollevamento esente da manutenzione, protetto dalle influenze esterne, è posizionato sotto la superficie di guida.

La silenziosa e potente unità idraulica garantisce un sollevamento ad alte prestazioni e rapidi tempi di sollevamento e abbassamento.

Gli ampi binari consentono la carribilità sicura di piccole auto fino a furgoni o SUV senza dover modificare l'ampiezza dei binari.

VAS 6358 A con kit di allineamento ruote e kit di prolunga rampa opzionale.

EVIDENZE IN DETTAGLIO



1 Il profilo lavorato a freddo della superficie di guida garantisce un'elevata rigidità.

2 Le guide integrate nella superficie di guida consentono la collocazione di tutti i martinetti di sollevamento disponibili sul mercato.

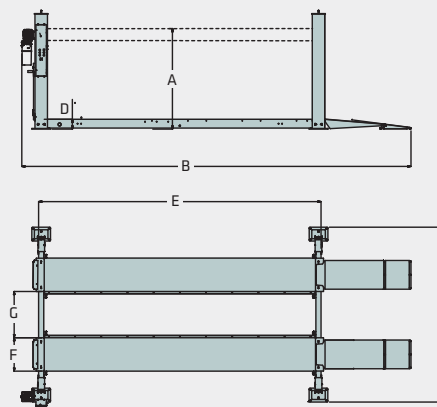
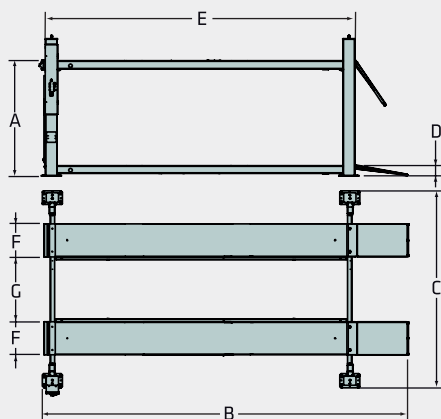
3 Un kit per l'allineamento delle ruote (AK) con piastre a scorrimento è disponibile in particolare per i lavori precisi di allineamento delle ruote.

4 Incavi integrati nella superficie di guida permettono di montare tutte le piattaforme rotanti standard. Se non viene utilizzata alcuna piastra rotativa, i recessi possono essere chiusi completamente con le parti di riempimento in dotazione.

5 Le serrature a cricchetto regolabili nelle colonne di sollevamento consentono un allineamento del ponte perfettamente orizzontale - ciò è importante per un lavoro preciso quando viene utilizzato il ponte per la misurazione dell'asse. Questo garantisce un allineamento accurato delle ruote e un elevato livello di sicurezza nella postazione di lavoro.



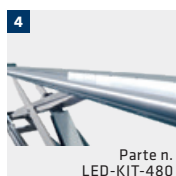
VAS 6358 A



| Modello | VAS 6358 A |
|---|--------------|
| Capacità di carico | 6500 kg |
| A Altezza di sollevamento | 1990 mm |
| Altezza di sollevamento con kit AK | 2040 mm |
| B Lunghezza totale incluse prolunghe rampa | 7424 mm |
| C Larghezza totale | 3522 mm |
| D Altezza dell'area d'accesso | 202 mm |
| Altezza dell'area d'accesso con kit AK | 252 mm |
| E Lunghezza delle passerelle | 5500 mm |
| F Ampiezza delle passerelle | 650 mm |
| G Distanza passerelle | 900 mm |
| Lunghezza totale | 6930 mm |
| Spazio libero tra l'unità | 2986 mm |
| Allineamento passo ruote | 1500-4530 mm |
| Potenza Unità | 4 kW |
| Tensione di azionamento (elettrico) | 400 V, 50 Hz |
| Erogazione aria compressa | 8-10 bar |
| Intervallo di sollevamento | 45 sec. |

DATI

OPZIONE



- 1 Martinetto di sollevamento 2.600 kg
- 2 Disimpegno, portata 4000 kg
- 3 Kit di montaggio interrato per SM 65 senza Kit AK 4 rampe corte
- 4 Kit di illuminazione 4800 mm, 4 unità LED, 24 V
- 5 Rampe carrabili aggiuntive, 900 mm
- 6 Kit di prolunga rampa, raccomandato per utilizzo con il kit AK Premium
- 7 Kit di alimentazione dell'aria per martinetto di sollevamento
- 8 Kit allineamento ruote premium con binario livello (ambito della fornitura senza dischi rotanti)

PONTE SOLLEVATORE E 4 COLONNE

ELETTRO-IDRAULICO

Il ponte sollevatore elletroidraulico a 4 colonne **VAS 772 005** con una capacità di sollevamento pari a 8 t si distingue per l'uso flessibile nell'officina per veicoli industriali.

+ Piattaforma stabile per il trasporto
+ Capacità di carico da 8 t, binari lunghi 6,5 m
+ Con ampiezza regolabile

I cavi di trazione sono molto durevoli zincati e tesi in avanti.

Le pulegge sono di grosse dimensioni e dotate di boccole autolubrificanti che non necessitano manutenzione.

Il profilo della superficie di guida formato a freddo con binari di scorrimento integrati aumenta la rigidità e il sostegno, non solo al momento di utilizzare le travi di sollevamento.

Le funzioni di sollevamento, abbassamento e abbassamento alla struttura di scarico possono essere controllate facilmente con gli appositi controlli.

L'ampio spazio tra le colonne consente il montaggio di grandi trasportatori, camper e autovetture.

Protetto da agenti esterni, il cilindro telescopico senza manutenzione è posizionato sotto alla superficie di transito.

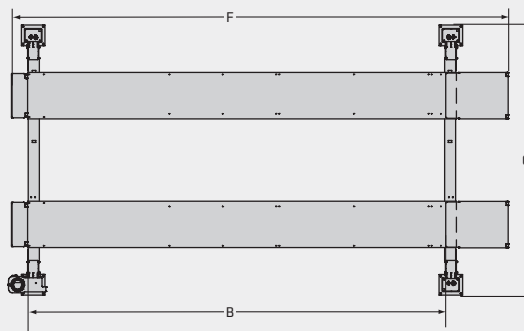
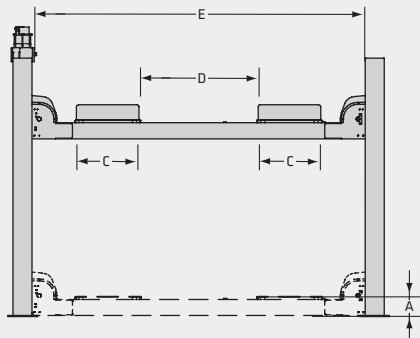
Le passerelle carrabili regolabili garantiscono flessibilità per una accessibilità ottimizzata al sottoscocca del veicolo e la possibilità di adattarle anche per i veicoli più stretti.

EVIDENZE IN DETTAGLIO



1 Il ponte sollevatore a 4 colonne è dotato di un dispositivo di abbassamento con sblocco pneumatico (ogni 100 mm). In questo modo i cavi ed il sistema idraulico vengono alleggeriti. Grazie alle cinghie con cricco nelle colonne di sollevamento, il ponte può essere allineato totalmente in senso orizzontale.

VAS 772005



| Modello | VAS 772005 |
|--|-------------------------|
| Portata | 8.000 kg |
| Senso del colpo | 1.950 mm |
| Tempo di sollevamento | 70 s |
| A Altezza di salita / riposo | 200 mm |
| B Lunghezza delle passerelle | 6.000 mm (+ 2 x 250 mm) |
| C Larghezza delle passerelle | 650 mm |
| D Distanza piattaforma | 850-1.150 mm |
| E Lunghezza corsie | 3.300 mm |
| F Lunghezza totale | 6.948 (7.775) mm |
| G Larghezza totale | 3.780 mm |
| Forza motrice | 2.6 kW |
| Tensione d'azionamento (elettrica) | 400 V, 50 Hz |
| Capacità di carico stimata del ponte di sollevamento integrato | 1.390 kg |

DATI

ACCESSORI



- 1 Installazione interrata (4 brevi rampe) senza allineamento della ruota
- 2 Kit di illuminazione (4 unità LED, 24 V), 4.800 mm
- 3 Kit di alimentazione aria per Disimpegno assiale
- 4 Rampe inoltre (900 mm)
- 5 Solleventori assali , corsa 4.000 kg

SOLLEVATORE A FORBICE A CORSA BREVE

ELETTRO-IDRAULICO

Il sollevatore a forbice **VAS 791019** a corsa breve copre specificamente i fabbisogni nel campo dei servizi di assistenza pneumatici e carrozzeria. Tuttavia, è anche un postazione di lavoro ideale per i lavori di manutenzione e di allestimenti degli interni del veicolo

in officina. Un investimento ragionevole che consente di allestire rapidamente una postazione di lavoro universale addizionale senza dover ricorrere a opere di fondazione.

- + Prolunghe della piattaforma - bloccabile con un'unica operazione.
- + Protezione anti-corrosione - ideale con CAT 8.
- + Sicurezza grazie al bloccaggio ad azionamento idraulico

La piattaforma di sollevamento è completamente assemblata e, senza un notevole sforzo di installazione, immediatamente operativa dopo il collegamento dell'impianto idraulico.

L'ingombro minimo a terra facilita il posizionamento di vetture con minore altezza da terra.

Il dispositivo di arresto CE standard fornisce una protezione della base senza l'utilizzo di deflettori. Questo rende possibile anche l'installazione a pavimento.

Quando si tratta di protezione anti-corrosione, la longevità viene prima di tutto: il sollevatore a forbice, a verniciatura cataforetica, è protetto dalla corrosione per un periodo di tempo elevato. La verniciatura cataforetica è un procedimento realizzato con l'applicazione di un primer e una successiva verniciatura a polvere, offre la medesima protezione anti-corrosione di una zincatura a caldo e nel contempo si ottiene una superficie esteticamente molto più gradevole.

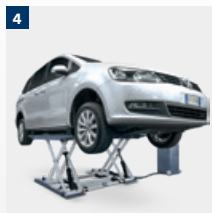


La discesa d'emergenza incorporata consente l'abbassamento in caso di emergenze.

Anche ad una frequenza di funzionamento elevata il sistema idraulico garantisce un esercizio di assoluta affidabilità. La sicurezza e il sincronismo totale sono garantiti dai gruppi torsionali.

La piattaforma di sollevamento si contraddistingue per la sua elevata praticità: I perni di snodo scorrono in boccole esenti da manutenzione e le tubazioni idrauliche sono ben protette nella traversa.

EVIDENZE IN DETTAGLIO



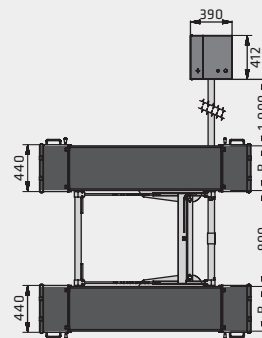
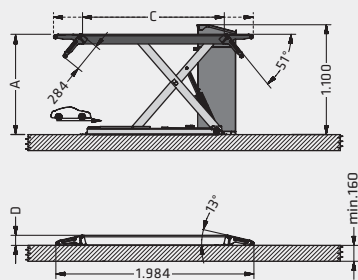
1 Il sollevatore a forbice è dotato di una chiusura di sicurezza ad azionamento idraulico che blocca il carico in qualsiasi circostanza.

2 L'operazione viene eseguita tramite il pannello comandi che si presta perfettamente come supporto di scrittura in posizione ergonomica ideale sia come altezza sia come inclinazione. I documenti o i tablet possono essere archiviati nello spazio di stoccaggio integrato. L'impianto idraulico e i componenti elettrici presenti nel quadro sono facilmente accessibili per garantire all'utente una facile fruibilità. I pulsanti a pressione solidi permettono un funzionamento sicuro del sollevatore per consentire un supporto flessibile sia ai veicoli di piccole che di grandi dimensioni.

3 L'VAS 791019 è dotato di rampe aperte su entrambi i lati che possono essere bloccate con una sola operazione.

4 Il montaggio di prolunghe fino a 2000 mm consente anche il sollevamento di limousine.

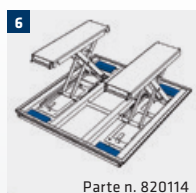
VAS 791019



| Modello | VAS 791019 |
|-------------------------------------|----------------|
| Portata | 3000 kg |
| A Senso del colpo | 1000 mm |
| Tempo di sollevamento | 25 s |
| Tempo di abbassamento | 18 s |
| B Larghezza delle passerelle | 420 mm |
| C Lunghezza delle passerelle | 1420 - 2000 mm |
| D Altezza di salita / riposo | 100 mm |
| Potenza del motore | 2,6 kW |
| Allacciamento elettrico | 230/400V, 50Hz |
| Peso | 450 kg |

DATI

ACCESSORI



- 1 Cuscinetti in gomma, Altezza 40mm, 4 pezzi
- 2 Cuscinetti in gomma, Altezza 80 mm, 4 pezzi
- 3 Lunghe rampe di guida per macchine sportive
- 4 Kit mobile, incl. elemento di collegamento, per un uso flessibile
- 5 Elemento trasversale per il sollevamento di veicoli con punti di presa nella sezione intermedia delle piattaforme
- 6 Scatola di installazione per l'installazione a livello del pavimento, Scatole di supporto per rampe pieghevoli
- 7 Scatola di installazione per l'installazione a livello del pavimento, incl. telaio di montaggio (zincato)

SOLLEVATORE A FORBICE DOPPIO

ELETTROIDRAULICO

Il sollevatore a forbice doppio a basso profilo **VAS 791017** è stato progettato specificamente per il settore di assistenza e riparazione. Le nuove piattaforme di montaggio dal design flessibile consentono un'ampia gamma di montaggio.

+ Migliore protezione come standard
+ Struttura in acciaio incredibilmente robusta
+ Idraulica affidabile completamente testata

Il CEstop fornito in dotazione come standard garantisce la protezione del piede senza deflettore per i piedi, senza deflettore per i piedi. Questo consente anche l'installazione sotto il pavimento.

Il basso spazio in altezza rende più semplice sollevare veicoli con poca altezza da terra.

La costruzione è ideale grazie alla sua massima stabilità. Essa è composta da solide forbici.

Una discesa di emergenza è comodamente praticabile in caso di mancanza di corrente.

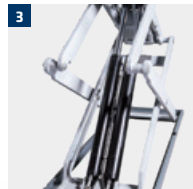
Tutti i cilindri idraulici sono a vite. Questo consente un'assistenza semplificata.

Il sistema completamente idraulico con autospurgo integrato assicura un funzionamento affidabile anche in ambienti sporchi.



L'illustrazione mostra VAS 791017

EVIDENZE IN DETTAGLIO



1 Zincatura a caldo standard con ulteriore rivestimento in polvere della piattaforma e base del telaio.

2 Bloccaggio semplice delle rampe per estendere l'area di montaggio.

3 Il sistema idraulico masterslave doppio ridondante rende possibile fornire ulteriori prese di sicurezza. Doppia sicurezza che impedisce il sollevamento e l'abbassamento su un lato.

4 Ampio range di montaggio grazie alle nuove piattaforme di montaggio dal design flessibile.

5 L'utilizzo semplice del sistema di rimozione è possibile con un'installazione a livello del pavimento.

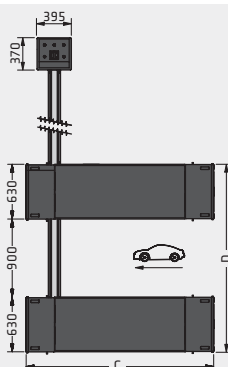
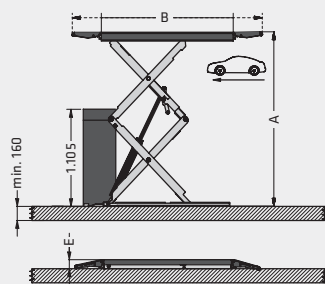
6 Manipolazione più semplice del sistema di rimozione, anche nel caso in cui i veicoli siano sopra, grazie al design intelligente.

7 L'installazione su pavimento è possibile dal momento che la piattaforma ha un'altezza libera bassa.

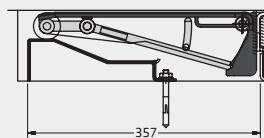
8 I cuscinetti in gomma forniti proteggono il pianale del veicolo in modo affidabile.



VAS 791017 Fuori terra



Rampa di uscita, Struttura di installazione



I pulsanti a pressione robusti e posizionati con precisione garantiscono un funzionamento sicuro della piattaforma di sollevamento.

Documenti o tablet PC possono essere collocati sul sistema a vassoio integrato. Perfetto anche per un pannello da tavolo.

Il pannello di comando pre-assemblato ha un'unità idraulica che funziona in modo silenzioso, il che contribuisce significativamente a limitare lo sforzo di installazione.

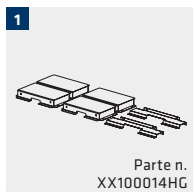
La facilità di manutenzione è in primo piano: i pannelli laterali possono essere rimossi su tutti e 4 i lati, i componenti elettrici sono collocati al di sotto della console di funzionamento e scrittura.

Esso può essere posizionato sul lato destro o sinistro. La lunghezza del tubo tra la piattaforma di sollevamento e la console è di 2 m.

| Modello | VAS 791017 |
|-------------------------------------|------------------|
| Portata | 3500 kg |
| A Senso del colpo | 1945 mm |
| B Lunghezza piattaforma | 1500-2160 mm |
| C Lunghezza totale | 2.160 mm |
| D Larghezza totale | 2060/2160 mm |
| Tempo di sollevamento | 40 s |
| Tempo di abbassamento | 40 s |
| E Altezza di salita / riposo | 105 mm |
| Potenza motore | 3 kW |
| Tensione d'azionamento (elettrica) | 230/400 V, 50 Hz |
| Peso | 885 kg |

DATI

ACCESSORI



- Kit di installazione per installazione a pavimento
- Kit di installazione per installazione a pavimento, zincato a caldo con telaio angolare in ferro
- Rampe supplementari per le auto sportive, Lunghezza 860 mm (1 kit / 4 pezzi) Zincato a caldo e con rivestimento in polvere.
- Barra per supportare veicoli i cui punti di montaggio sono situati nell'area intermedia della piattaforma.
- Blocco in gomma rotativo a piramide troncata, con cuscinetti ritentivi e un'altezza di 30 mm (1 set/4 pezzi).
- Blocco in gomma rotativo a piramide troncata, con cuscinetti ritentivi e altezza di 70 mm (1 set/4 pezzi).
- ALIMENTAZIONE - Kit con presa a parete da 230V.

SOLLEVATORE A DOPPIA FORBICE

ELETTROIDRAULICO

Il sollevatore a forbice doppio a basso profilo **VAS 791025** è stato progettato specificamente per il settore di assistenza e riparazione. La versione **VAS 791025** consente persino il montaggio sicuro

di VW T5 / T6 (interasse corto) così come di berline di lusso come BMW 7 serie G12.

+ Montaggio regolabile fino a 2.358 mm
+ Migliore protezione contro la corrosione come standard
+ Struttura in acciaio decisamente robusta

Il CEstop fornito in dotazione come standard garantisce la protezione del piede senza deflettore per i piedi, senza deflettore per i piedi. Questo consente anche l'installazione sotto il pavimento.

Il basso spazio in altezza rende più semplice sollevare veicoli con poca altezza da terra.

La costruzione è ideale grazie alla sua massima stabilità. Essa è composta da solide forbici.

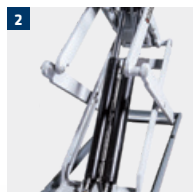
Tutti i cilindri idraulici sono a vite. Questo consente un'assistenza semplificata.

Nel caso di un'interruzione dell'alimentazione elettrica, è possibile eseguire un abbassamento di emergenza senza alcun problema.

Il sistema completamente idraulico con autospurgo integrato assicura un funzionamento affidabile anche in ambienti sporchi.

Le rampe che rimangono in posizione salda sul terreno proteggono le linee idrauliche e consentono un accesso sicuro.

EVIDENZE IN DETTAGLIO



1 La longevità in termini di protezione dalla ruggine, è in primo piano tra le altre cose grazie alla galvanizzazione a caldo standard con un aggiuntivo rivestimento in polvere della piattaforma e del telaio della base.

2 Il sistema idraulico master-slave doppio ridondante rende possibile fornire ulteriori prese di sicurezza. Doppia sicurezza che impedisce il sollevamento e l'abbassamento su un lato.

3 Il design intelligente consente la manipolazione semplice del sistema di estrazione, anche quando il veicolo è al di sopra.

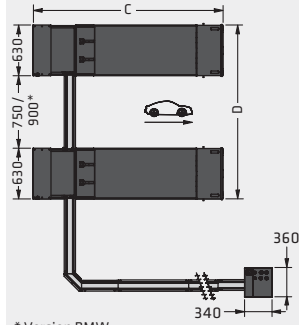
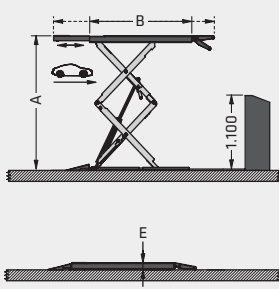
4 L'utilizzo semplice del sistema di rimozione è possibile con un'installazione a livello del pavimento.

5 Il montaggio su superficie è possibile dal momento che la piattaforma ha un'altezza libera bassa.

6 I cuscinetti in gomma inclusi proteggono in modo affidabile il pianale del veicolo.

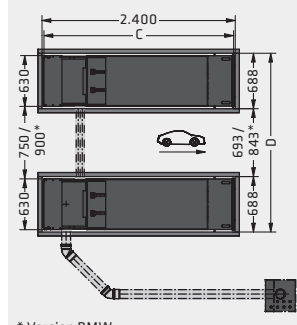
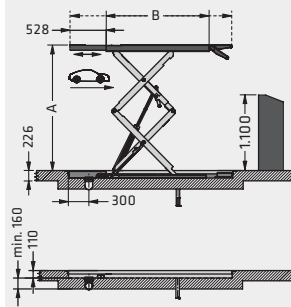


VAS 791025 Fuori terra



* Version BMW

VAS 791025 Sotto il pavimento



* Version BMW

I pulsanti a pressione robusti e posizionati con precisione garantiscono un funzionamento sicuro della piattaforma di sollevamento.

Documenti o tablet PC possono essere collocati sul sistema a vassoio integrato. Perfetto anche per un pannello da tavolo.

Il pannello di comando pre-assemblato ha un'unità idraulica che funziona in modo silenzioso, il che contribuisce significativamente a limitare lo sforzo di installazione.

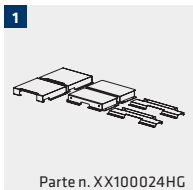
La facilità di manutenzione è in primo piano: i pannelli laterali possono essere rimossi su tutti e 4 i lati, i componenti elettrici sono collocati al di sotto della console di funzionamento e scrittura.

Esso può essere posizionato sul lato destro o sinistro. La lunghezza del tubo tra la piattaforma di sollevamento e la console è di 2 m.

| Modello | VAS 791025 |
|-------------------------------------|------------------|
| Portata | 3500 kg |
| A Senso del colpo | 1940 mm |
| B Lunghezza piattaforma | 1500-2358 mm |
| C Lunghezza totale | 2.358 mm |
| D Larghezza totale | 2060/2160 mm |
| Tempo di sollevamento | 40 s |
| Tempo di abbassamento | 40 s |
| E Altezza di salita / riposo | 105 mm |
| Potenza motore | 3 kW |
| Tensione d'azionamento (elettrica) | 230/400 V, 50 Hz |
| Peso | 885 kg |

DATA

ACCESSORIES



1 Kit di installazione a pavimento senza telaio angolare in ferro.

2 Kit di installazione DS35EX a pavimento, zincato con telaio angolare in ferro.

3 Rampe supplementari per le auto sportive. Lunghezza 860 mm (1 kit / 4 pezzi) Zincato a caldo e con rivestimento in polvere.

4 Barra per supportare veicoli i cui punti di montaggio sono situati nell'area intermedia della piattaforma.

5 Blocco in gomma rotativo a piramide troncata con cuscinetti ritentivi e un'altezza di 30 mm (1 set/4 pezzi).

6 Blocco in gomma rotativo a piramide troncata con cuscinetti ritentivi e altezza di 70 mm (1 set/4 pezzi).

7 ALIMENTAZIONE - Kit con presa a parete da 230V.

SOLLEVATORE A FORBICE

ELETTRO-IDRAULICO

I sollevatori a forbice della serie **VAS 791015** e **VAS 791023** sono sollevatori di alta precisione per l'allineamento delle ruote e sono adatti per postazioni di lavoro diagnostiche (sistemi di assistenza) e per la regolazione dei proiettori.

Il **VAS 791023** è ideale per tutti i gruppi di veicoli, compresi i Crafter con interasse lungo. Il **VAS 791015** è indicato per le case automobilistiche di ogni tipo.

- + Perfetta protezione anticorrosione
- + Zincatura a caldo e verniciatura a polvere di serie
- + Capacità di carico 4,5 / 5,5 t con una lunghezza utile del binario di 4800/5200 mm
- + Piastre scorrevoli bloccabili pneumaticamente

L'unità di controllo è dotata di un manometro standard e quindi supporta efficacemente l'installazione e la diagnosi dei guasti.

I cuscinetti a pavimento sono collegati a un telaio stabile che semplifica il corretto assemblaggio del sollevatore e offrono ulteriore stabilità



Il blocco secondo lo standard CE garantisce la protezione dei piedi, senza deflettore per i piedi. Questo consente anche l'installazione sotto il pavimento.

Per un sollevamento sicuro e professionale degli assali senza molla di compensazione, sono disponibili travi di sollevamento idropneumatiche con una portata di 2,5 t o 4,0 t.

Tutti i cilindri idraulici sono a vite. Questo aumenta la facilità d'uso.

I cilindri principali sono dotati di un dispositivo di abbassamento bloccabile pneumaticamente. Questo garantisce un allineamento accurato delle ruote e un elevato livello di sicurezza nella postazione di lavoro.

La stabilità combinata con un ingombro minimo a terra garantisce un allineamento preciso delle ruote. Le forbici stesse sono realizzate in materiale solido e resistente.

EVIDENZE IN DETTAGLIO



1 La lunga durata è la nostra priorità assoluta anche per quanto riguarda la protezione dalla ruggine che, tra l'altro, si ottiene grazie alla zincatura a caldo di serie e ad un ulteriore rivestimento aggiuntivo ottenuto tramite verniciatura a polvere.

2 Il sistema completamente idraulico con auto-spurgo integrato assicura un funzionamento affidabile anche in ambienti particolarmente sporchi.

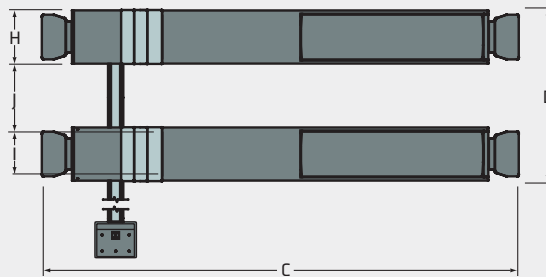
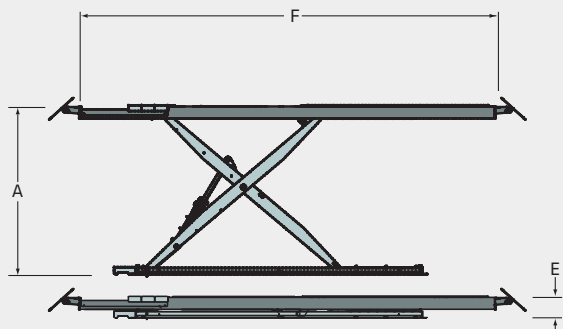
3 Gli incavi integrati nella superficie di guida consentono il posizionamento di tutti i dischi rotanti disponibili in commercio. Sia la superficie di appoggio che le piastre di riempimento sono zincate a caldo. Se non si utilizza un disco rotante, gli incavi possono essere completamente chiusi.

4 Le piastre di scorrimento zincate e bloccabili pneumaticamente sono la base di partenza per lavorare senza fatica durante l'allineamento delle ruote. I rulli a cuscinetti a sfera garantiscono un funzionamento affidabile e regolare e una lunga durata.

5 Le innovative protezioni retraibili consentono di utilizzare la passerella per l'intera sua lunghezza.



VAS 791023



La discesa di emergenza integrata consente di abbassare il carico in caso di emergenza. L'uso viene eseguito a distanza di sicurezza dal quadro di comando.

I pulsanti durevoli garantiscono un funzionamento sicuro del sollevatore.

I documenti o i tablet PC sono collocabili nell'area di stoccaggio integrata. Perfettamente adatta anche come supporto per scrivere.

La consolle di comando pre-assemblata è dotata di un'unità idraulica integrata e contribuisce in modo significativo a ridurre al minimo gli interventi di manutenzione. Può essere collocata sia a destra sia a sinistra.

| Modello | VAS 791023 | VAS 791015 |
|-------------------------------------|------------------|------------------|
| Portata | 5500 kg | 4500 kg |
| A Senso del colpo | 1750 mm | 1780 mm |
| C Lunghezza totale | 6010 mm | 5610 mm |
| D Larghezza complessiva | 2230 mm | 2230 mm |
| E Altezza di salita / riposo | 320 mm | 285 mm |
| F Lunghezza delle passerelle | 5200 mm | 4800 mm |
| H Larghezza delle passerelle | 665 mm | 665 mm |
| Tempo di sollevamento | 55 s | 55 s |
| Tempo di abbassamento | 40 s | 40 s |
| Potenza motrice | 3 kW | 3 kW |
| Allacciamento elettrico | 230/400 V, 50 Hz | 230/400 V, 50 Hz |
| Peso | 3340 kg | 2010 kg |

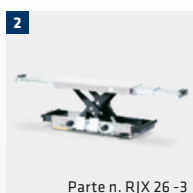
ACCESSORI



1 Kit di illuminazione (4 unità LED, 24 V)

2 Martinetto di sollevamento (Capacità di carico 2600 kg)

3 Martinetto di sollevamento (Capacità di carico 4000 kg)



SOLLEVATORE A FORBICE VERTICALE

ELETTRO-IDRAULICO

I sollevatori a forbice verticali delle serie V55 e V45 (VAS 791029 e VAS 791027) sono piattaforme di sollevamento ad alta precisione per lavori di allineamento ruote e postazioni

di diagnosi (sistemi di assistenza) con capacità di carico di 5,5 oppure di 4,5 t e lunghezza utile del binario di 5400 o 4800 mm.

+ Protezione perfetta dalla corrosione - trattamento tramite cataforesi più verniciatura a polvere di serie
+ Conforme ai requisiti di piattaforma di sollevamento con accesso laterale
+ Ampio spazio sotto la piattaforma di sollevamento con accesso laterale

La console di comando presenta un'unità idraulica pre-assemblata contribuendo così, in modo significativo, alla ridotta necessità di manutenzione. Può essere collocata sia a destra sia a sinistra.

I pulsanti duri consentono un funzionamento sensibile della piattaforma di sollevamento.

Nell'area portaoggetti integrata della console di comando è possibile collocare un tablet o dei documenti anche adattabile perfettamente come supporto per scrivere.

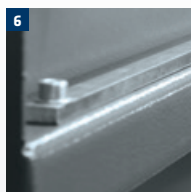
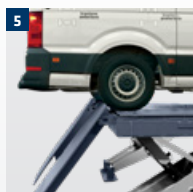
Le forbici di sollevamento agiscono in prossimità dell'area di contatto con la ruota, conferendo così alla piattaforma di sollevamento una stabilità molto elevata. Con i binari realizzati con precisione e rinforzati, è conforme alle specifiche di VOLKSWAGEN AG.

Il sistema offre la massima libertà di movimento sotto la piattaforma di sollevamento e consente l'accesso laterale.

La passerella piana consente di utilizzare l'area di regolazione dei fari.

Il blocco-CE standard protegge il piede in mancanza della protezione e rende agevole l'installazione a livello del pavimento.

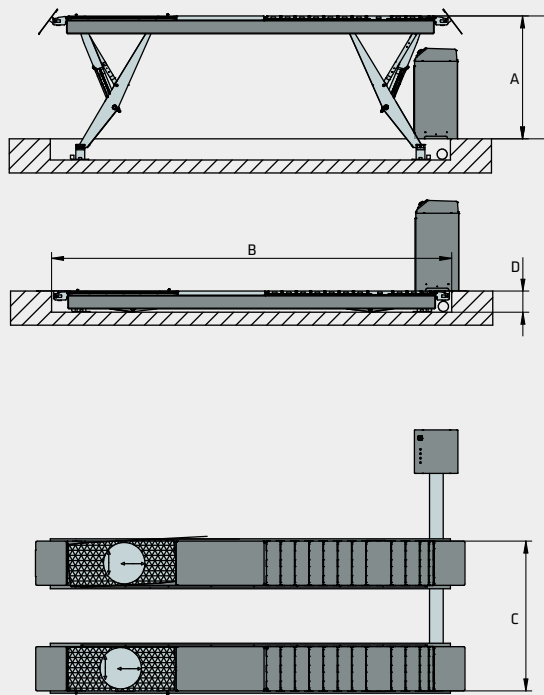
EVIDENZE IN DETTAGLIO



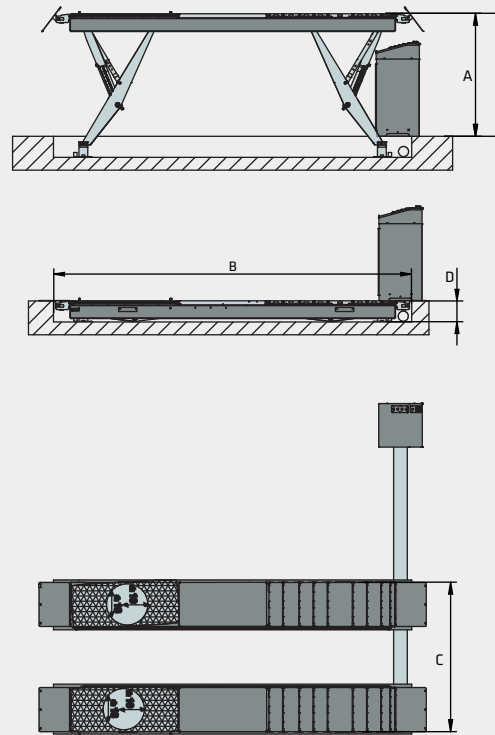
- 1 La superficie di appoggio del disco rotante può essere livellata; in sede di produzione è pre-regolata a "0".
- 2 I pezzi di riempimento sono dotati di blocchi in plastica. In tal modo si previene la corrosione e si riduce il livello di rumorosità.
- 3 Le sfere in plastica rigida delle piastre scorrevoli a blocco manualmente garantiscono il funzionamento fluido e affidabile e assicurano un lungo ciclo di vita utile.
- 4 I cilindri principali sono dotati di un dispositivo di abbassamento non bloccabile pneumaticamente. La striscia dentata è avvitata ed è regolabile mediante le viti. Ciò garantisce il preciso allineamento delle ruote.
- 5 Le innovative protezioni retraibili consentono di utilizzare la passerella per l'intera sua lunghezza.
- 6 Per consentire l'utilizzo di un martinetto supplementare è installato un binario galvanizzato.



VAS 791029 Interrato



VAS 791027 Interrato



| Modello | VAS 791029 | VAS 791027 |
|-------------------------------------|------------------|------------------|
| Portata | 5.500 kg | 4.500 kg |
| A Senso del colpo | 1.800 mm | 1.800 mm |
| B Lunghezza totale | 6.310 mm | 5.710 mm |
| C Larghezza totale | 2.200 mm | 2.200 mm |
| D Altezza di salita / riposo | 305 mm | 305 mm |
| Lunghezza delle passerelle | 5.400 mm | 4.800 mm |
| Larghezza piattaforma | 650 mm | 650 mm |
| Forza motrice | 4 x 2,6 kW | 4 x 2,6 kW |
| Tensione d'azionamento (elettrica) | 230/400 V, 50 Hz | 230/400 V, 50 Hz |
| Tempo di sollevamento | 35 sec. | 35 sec. |
| Tempo di abbassamento | 35 sec. | 35 sec. |
| Peso | 2.500 kg | 2.300 kg |

DATI

ACCESSORI



Parte n. RJ-X26-4

- 1** Kit di illuminazione, 4 unità LED, 24 V
- 2** Martinetto di sollevamento, Capacità di carico 2600 kg

PIATTAFORMA ELEVATRICE

ELECTROIDRAULICO

Con l'introduzione della nuova generazione di unità di potenza, Volkswagen AG stabilisce nuovi standard anche nel campo della riparazione dei motori. I motori devono essere smontati e installati con il rispettivo riduttore come unità

dal basso. Ciò può essere fatto in modo semplice grazie alla piattaforma elevatrice **VAS 6131 B**.

- + Piattaforma elevatrice per tutti i modelli di veicoli
- + Ideale per installare e rimuovere le parti dei veicoli
- + Alta stabilità
- + Applicazione flessibile

I numerosi fori filettati per il fissaggio di diversi supporti sono distribuiti in modo uniforme e ordinato

L'apparecchiatura speciale consente una più rapida rimozione e installazione del motore e della trasmissione.

Il design sottile e leggero consente il libero posizionamento sotto il veicolo

L'utilizzo di una barra di traino meccanica garantisce un posizionamento facile e sicuro della piattaforma elevatrice

A causa del peso del gruppo propulsore del veicolo di circa 800 kg, il motore e il martinetto del cambio esistenti non possono essere utilizzati. Ciò può essere fatto in modo semplice con la piattaforma elevatrice VAS 6131 B. Questa filosofia di installazione e rimozione verrà utilizzata nei futuri modelli di veicoli



EVIDENZE IN DETTAGLIO



1 Per raggiungere tutti i punti di raccolta, la piattaforma di carico può essere inclinata tridimensionalmente di 60 mm.

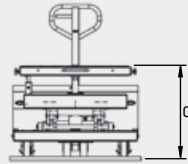
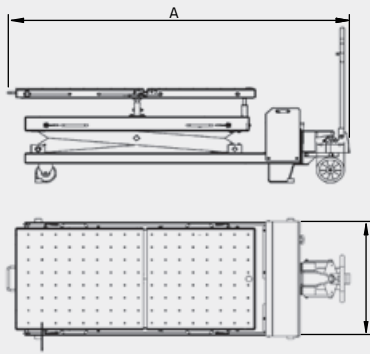
2 La piastra di montaggio è separata e scorrevole in modo che il motore e l'ingranaggio possano essere separati dalla piattaforma elevatrice senza grande sforzo.

3 Per l'uso universale della piattaforma elevatrice, la piastra del motore e la piastra degli ingranaggi presentano dei fori a griglia. Per l'adattamento specifico di aggregati, i raccordi corrispondenti vengono avvitati sulle piastre.

4 Le misure elettroidrauliche sono facilmente controllabili con il telecomando in dotazione.

5 Le opzioni di bloccaggio laterale consentono di bloccare il piano della piattaforma.

6 Grazie alla barra meccanica di sollevamento, la piattaforma elevatrice è pronta per l'uso alla seconda corsa. Con la pompa ad alte prestazioni, l'altezza massima di marcia viene raggiunta dopo poche pompe.

VAS 6131B

| Modello | VAS 6131B |
|--|------------------|
| Portata | 1,2 t |
| Corsa | 1050 mm |
| Tempo di sollevamento, caricato | 31 sec. |
| Tempo di abbassamento, caricato | 24 sec. |
| Massima lunghezza di carica /della piattaforma | 1800 mm |
| Massima larghezza di carica /della piattaforma | 800 mm |
| A Lunghezza | 2481 mm |
| B Larghezza | 920 mm |
| C Altezza | 750 mm |
| Peso | 695 kg |



DATI

CARRELLO PER MONTAGGIO RUOTE

FUNZIONAMENTO CON ACCUMULATORE

Il carrello per gruppi di ruote **VAS 6266** è uno strumento di lavoro potente, adatto all'assemblaggio e trasporto di ruote. Numerosi dettagli pratici consentono la flessibilità d'uso in qualsiasi tipo di officina.

+ Il doppio accumulatore consente fino a 100 corse di sollevamento e abbassamento
+ Vite di sollevamento e abbassamento non richiedente manutenzione
+ Telaio mobile di sicurezza

Vite di sollevamento non richiedente manutenzione: Una costruzione innovativa protegge ampiamente la vite di sollevamento con efficacia contro la penetrazione di sporcizia nonché altri influenti esterni. L'azionamento viene realizzato per mezzo di un potente elettromotore con freno di sicurezza integrato

Efficace: Il doppio accumulatore generosamente dimensionato consente fino a 100 corse di sollevamento e abbassamento. Inoltre, l'accumulatore può essere rapidamente ricaricato per mezzo dell'unità di carica universale fornita in dotazione.



Telaio mobile di sicurezza: 4 rotelle girevoli e un baricentro particolarmente ridotto consentono una manovrabilità ottimale e garantiscono allo stesso tempo una elevata stabilità contro la caduta. Due freni di stazionamento garantiscono inoltre un posizionamento sicuro.

EVIDENZE IN DETTAGLIO



1 Le ruote delle comuni vetture di classe superiore, fuoristrada (SUV) e camioncini, con 35-45 kg mostrano un elevato peso proprio.

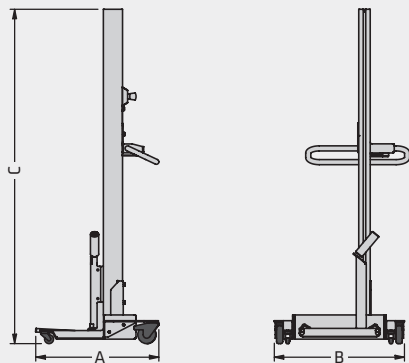
2 Il carrello per il montaggio delle ruote VAS 6266 è uno strumento di lavoro molto efficiente, adatto sia per il montaggio che per il trasporto di ruote.



3 Ergonomico: sotto il portautensili si trovano i tasti Su/Giù. Utilizzo estremamente semplice.

4 Forcella vario: La forcella Vario consiste in una forcella di supporto flessibile con complessivamente 5 rotelle di guida - per un supporto ottimale della ruota e un facile posizionamento sull'automezzo.



VAS 6266

| Modello | VAS 6266 |
|-----------------------|-----------------------|
| Portata | 80 kg |
| Formato della gomma | 135/80 R13-325/35 R22 |
| Corsa | 1.440 mm |
| Tempo di sollevamento | 20 s |
| Tempo di abbassamento | 15 s |
| A Larghezza | 688 mm |
| B Larghezza | 726 mm |
| C Altezza | 1.865 mm |
| Peso per colonna | 60 kg |

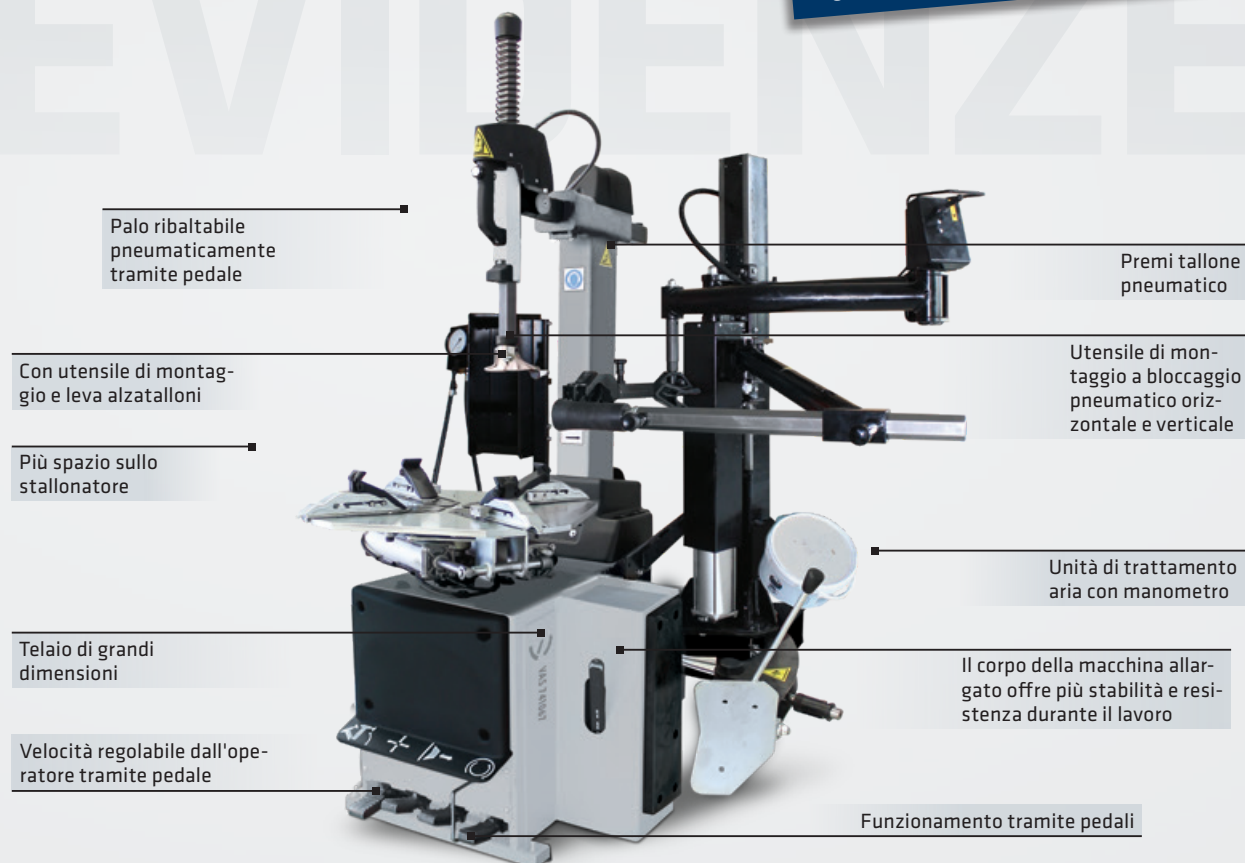
DATI

SMONTAGOMME

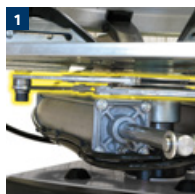
SMONTAGOMME CON INVERTER

VAS 741067 Utensile di montaggio e leva lazatalloni, autovettura, diametro cerchioni 10" - 26,5".

+ Bloccaggio a 4 ganasce pneumatiche per diametro cerchioni di 10" - 24" bloccaggio esterno o 12" - 26.5" bloccaggio interno



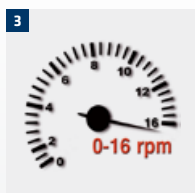
EVIDENZE IN DETTAGLIO

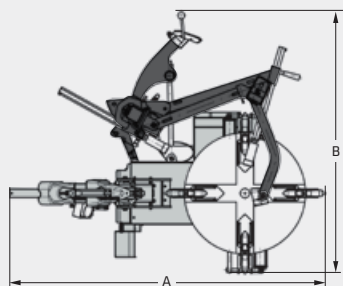
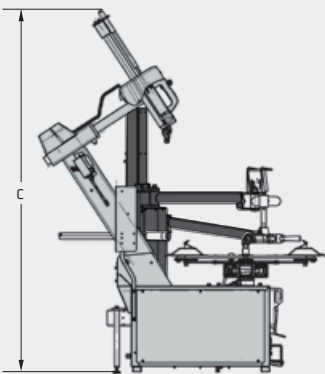


1 Doppio sincronizzatore per una distribuzione perfetta del carico delle forze di bloccaggio

2 Pedaliera rimovibile per una facile manutenzione

3 Moto-inverter con limitatore di velocità per la protezione dello pneumatico da forze eccessive (0 - 16 giri/min)

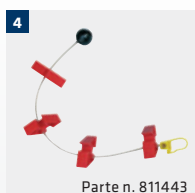


VAS 741067**Modello****VAS 741067**

| | |
|---|--------------|
| Larghezza cerchione max | 15" |
| Diametro ruota max | 1092 mm |
| Diametro cerchio con bloccaggio esterno | 10" - 24" |
| Forza di stallonatura | 36000 N |
| Velocità di rotazione autocentrante | 0 - 16 U/min |
| Coppia max | 1200 Nm |
| Motore inverter | 1,5 kW |
| Motore autocentrante | 0,75 kW |
| Pressione raccomandata | 8 - 10 bar |
| Frequenza di rete | 50/60 Hz |
| Tensione di rete (CA) | 180/260 V |
| Fasi | 1 |
| Protezione a fusibile | 16 A träge |
| A Lunghezza | 1556 mm |
| B Larghezza | 1885 mm |
| C Altezza | 2016 mm |
| Peso | 340 kg |

DATI

ACCESSORI



1 Protezione in plastica per bordo cerchio

2 Protezione in plastica per stallonatore

3 Premi tallone pneumatico

4 Coda magica con trascinatore

5 Leva alzatalлоне HM

6 Certificato WDK

+ Protezione in plastica per utensile di montaggio

+ Protezione in plastica per griffe

+ Gonfiaggio del pneumatico a pedale

+ Vaschetta porta oggetti

+ Rullo conico per premi tallone

+ Fogli di protezione per tallone (WDK)

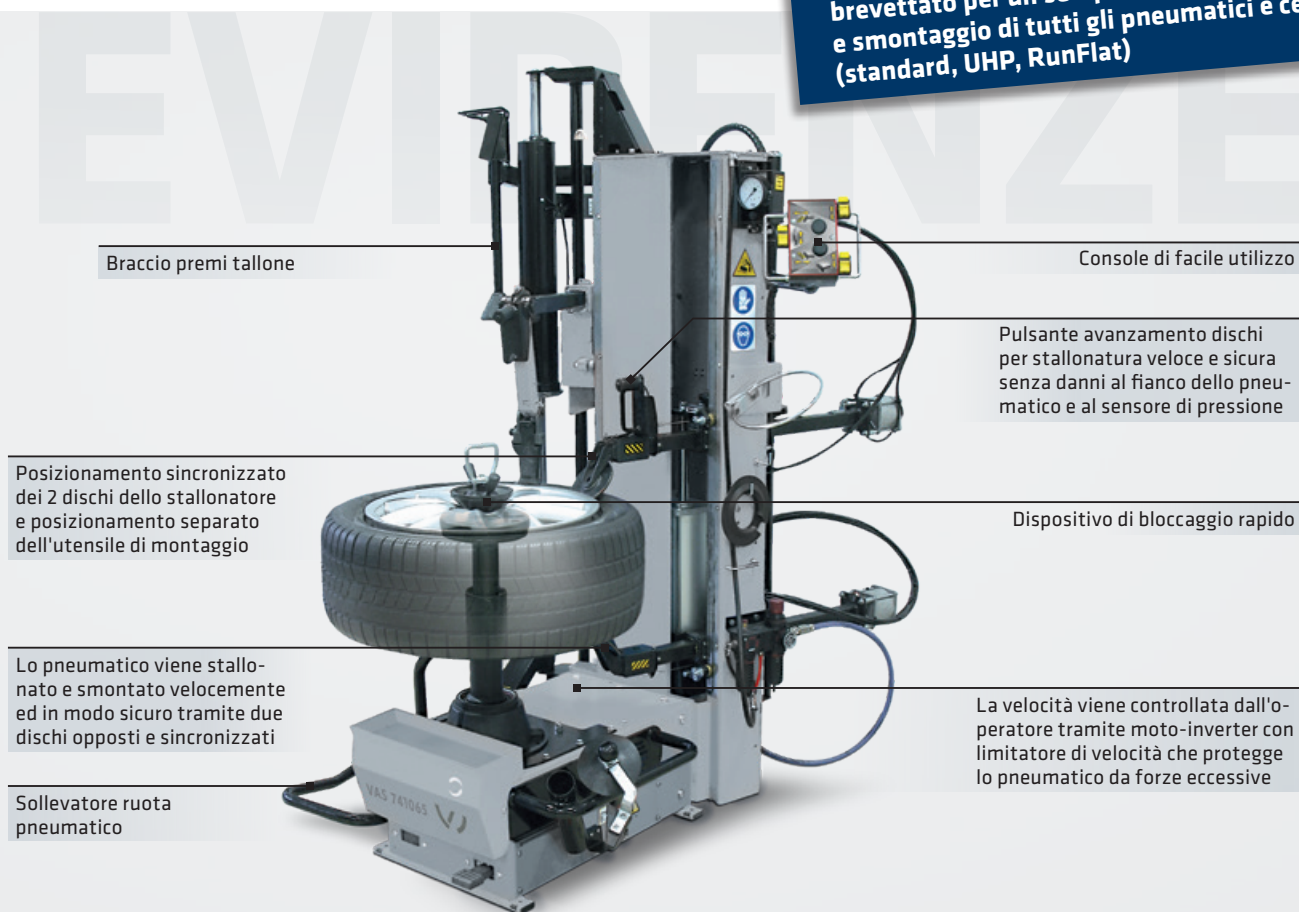
+ Limitatore corsa braccio stallonature

SMONTAGOMME

SMONTAGOMME AUTOMATICO

VAS 741065 senza leva, incluso premi tallone pneumatico e sollevatore ruota pneumatico, autovettura, diametro cerchi: 10" - 30".

+ Smontagomme per cerchi da 10" - 30" senza leva, equipaggiato con utensile di montaggio Butler brevettato per un semplice ed agevole montaggio e smontaggio di tutti gli pneumatici e cerchi (standard, UHP, RunFlat)



Braccio premi tallone

Console di facile utilizzo

Pulsante avanzamento dischi per stallonatura veloce e sicura senza danni al fianco dello pneumatico e al sensore di pressione

Posizionamento sincronizzato dei 2 dischi dello stallonatore e posizionamento separato dell'utensile di montaggio

Dispositivo di bloccaggio rapido

Lo pneumatico viene stallonato e smontato velocemente ed in modo sicuro tramite due dischi opposti e sincronizzati

La velocità viene controllata dall'operatore tramite moto-inverter con limitatore di velocità che protegge lo pneumatico da forze eccessive

Sollevatore ruota pneumatico

EVIDENZE IN DETTAGLIO



1 Equipaggiato con platorello di bloccaggio extra grip brevettato:

- Adatto anche ai cerchi a canale rovesciato
- Grazie al sistema extra grip automatico, il bloccaggio della ruota avviene velocemente e con minimo sforzo

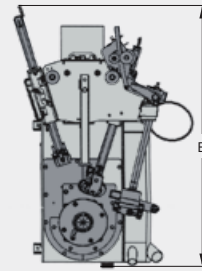
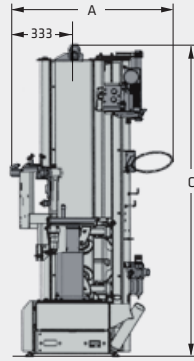
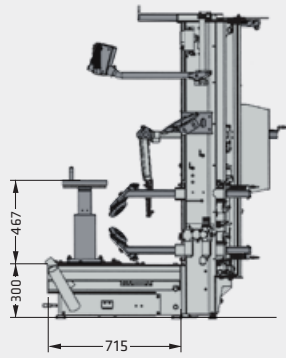
2 Posizionamento sincronizzato dei 2 dischi dello stallonatore e posizionamento separato dell'utensile di montaggio

- Lo pneumatico viene stallonato e smontato velocemente ed in modo sicuro tramite due dischi opposti e sincronizzati

3 Utensile di montaggio brevettato in materiale antigraffio per un lavoro privo di danni in prossimità del bordo del cerchio (nessuna sollecitazione sul tallone)

ACCESSORI A RICHIESTA:

- + Flangia universale per ruote senza foro centrale, adatta anche ai cerchi con canale rovesciato.

VAS 741065

| Modello | VAS 741065 |
|-------------------------------------|--------------|
| Diametro cerchio | 10" - 30" |
| Larghezza cerchione max | 15 " |
| Diametro ruota max | 1143 mm |
| Forza di stallonatura | 12000 N |
| Velocità di rotazione autocentrante | 0 - 16 U/min |
| Coppia max | 1200 Nm |
| Motore inverter | 1,5 kW |
| Motore autocentrante | 0,75 kW |
| Pressione raccomandata | 8 - 10 bar |
| Frequenza di rete | 50/60 Hz |
| Tensione di rete (CA) | 200/265 V |
| Fasi | 1 |
| Protezione a fusibile | 16 A träge |
| A Lunghezza | 875 mm |
| B Larghezza | 1320 mm |
| C Altezza | 1735 mm |
| Peso | 330 kg |

DATI

ACCESSORI



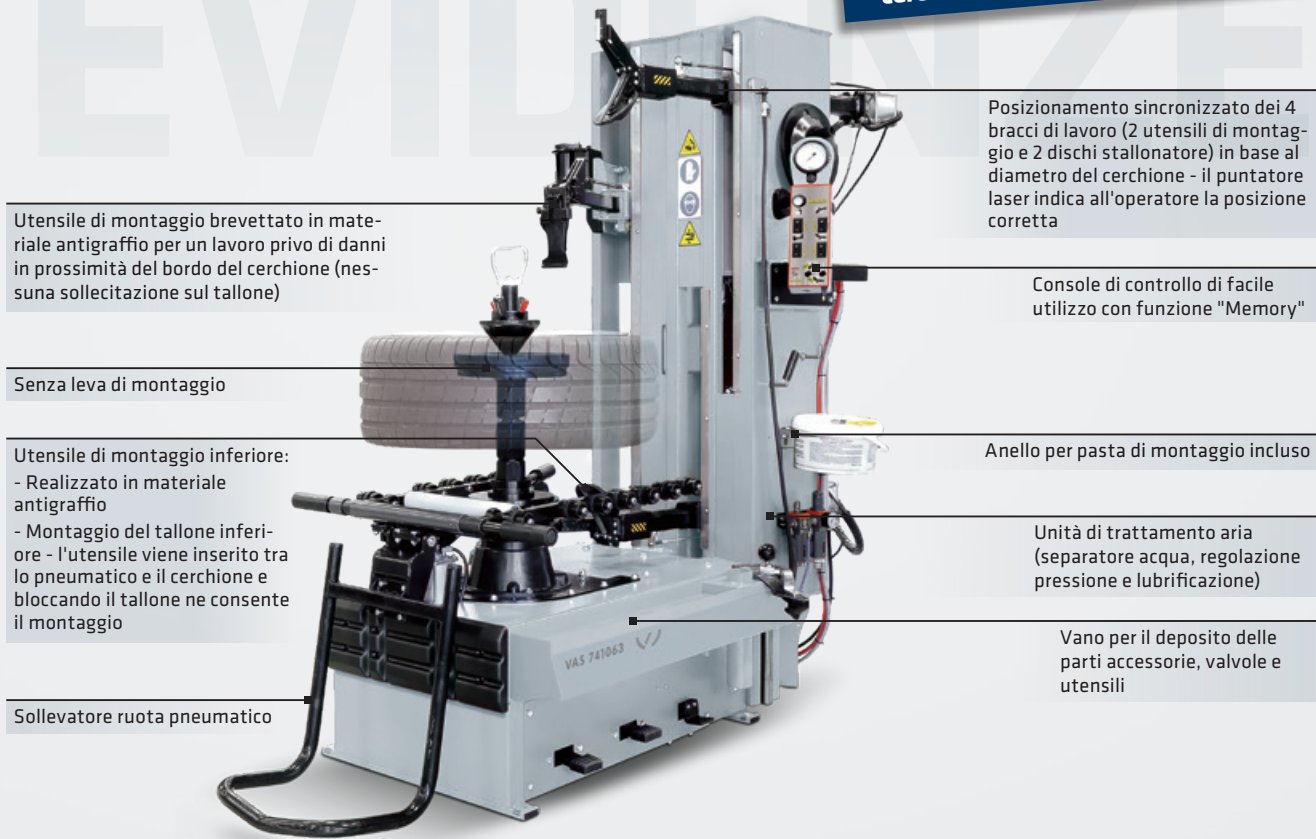
- 1** Protezione in plastica per bordo cerchio
 - 2** Coda magica con trascinatore
 - 3** Fogli di protezione per tallone (con trazione assistita)
- + Utensile di montaggio (ricambio)
 - + Dispositivo di bloccaggio rapido
 - + Premi tallone pneumatico e sollevatore ruota pneumatico

SMONTAGOMME

SMONTAGOMME AUTOMATICO

VAS 741063 Senza leva, incluso premi tallone pneumatico e sollevatore ruota pneumatico, autovettura, diametro cerchi: 10" - 34".

+ Smontagomme per cerchi da 10" - 34" senza leva, equipaggiato con utensile di montaggio Butler brevettato per un semplice ed agevole montaggio e smontaggio di tutti gli pneumatici e cerchi (standard, UHP, RunFlat)



Utensile di montaggio brevettato in materiale antigraffio per un lavoro privo di danni in prossimità del bordo del cerchio (nessuna sollecitazione sul tallone)

Senza leva di montaggio

Utensile di montaggio inferiore:
- Realizzato in materiale antigraffio
- Montaggio del tallone inferiore - l'utensile viene inserito tra lo pneumatico e il cerchio e bloccando il tallone ne consente il montaggio

Sollevatore ruota pneumatico

Posizionamento sincronizzato dei 4 bracci di lavoro (2 utensili di montaggio e 2 dischi stallonatore) in base al diametro del cerchio - il puntatore laser indica all'operatore la posizione corretta

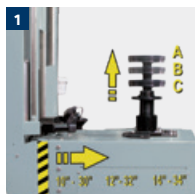
Console di controllo di facile utilizzo con funzione "Memory"

Anello per pasta di montaggio incluso

Unità di trattamento aria (separatore acqua, regolazione pressione e lubrificazione)

Vano per il deposito delle parti accessorie, valvole e utensili

EVIDENZE IN DETTAGLIO



1 Equipaggiato con plattello di bloccaggio adatto anche ai cerchi a canale rovesciato

Plattello di bloccaggio extra-grip brevettato:

- La forza di serraggio aumenta automaticamente durante la rotazione
- Altezza regolabile su tre posizioni

2 Rilevatori di bordo cerchio, per stallonatura corretta e sicura senza danni al fianco dello pneumatico e al sensore di pressione

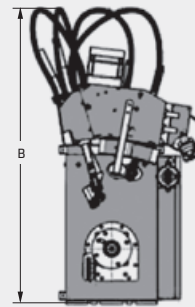
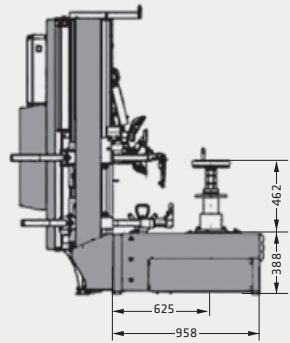
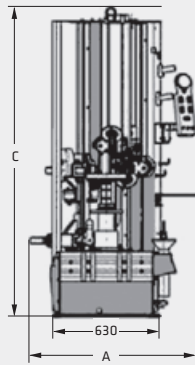
3 La velocità viene controllata dall'operatore tramite moto-inverter con limitatore di velocità che protegge lo pneumatico da forze eccessive

4 Pulsante "Memory" per la memorizzazione dell'altezza dell'utensile, consente il risparmio di tempo durante il lavoro di montaggio e smontaggio

ACCESSORI A RICHIESTA:

- + Flangia universale per ruote senza foro centrale, adatta anche per cerchi a canale rovesciato.



VAS 741063

| Modello | VAS 741063 |
|-------------------------------------|--------------|
| Diametro cerchio | 10" - 34" |
| Larghezza cerchione max | 15" |
| Diametro ruota max | 1370 mm |
| Forza di stallonatura | 12000 N |
| Velocità di rotazione autocentrante | 0 - 16 U/min |
| Coppia max | 1200 Nm |
| Motore inverter | 1,5 kW |
| Motore autocentrante | 0,75 kW |
| Pressione raccomandata | 8 - 10 bar |
| Frequenza di rete | 50/60 Hz |
| Tensione di rete (CA) | 200/265 V |
| Fasi | 1 |
| Protezione a fusibile | 16 A träge |
| A Lunghezza | 951 mm |
| B Larghezza | 1567 mm |
| C Altezza | 1842 mm |
| Peso | 370 kg |

DATI

ACCESSORI



- 1** Protezione in plastica per bordo cerchio
 - 2** Coda magica con trascinatore
 - 3** Fogli di protezione per tallone (con trazione assistita)
- + Utensile di montaggio (ricambio)
 - + Dispositivo di bloccaggio rapido
 - + Certificato WDK
 - + Premi tallone pneumatico
 - + Pressore sagomato WDK
 - + Sollevatore ruota pneumatico

EQUILIBRATRICE

EQUILIBRATRICE ELETTRONICA CON MONITOR

VAS 741073 Equilibratrice per autovettura completa di coni per vettura e SUV, schermo touchscreen e tastiera, braccio di misurazione per larghezza cerchione, diametro cerchione: 10" - 26".

+ Monitor da 10" touchscreen con tastiera



EVIDENZE IN DETTAGLIO

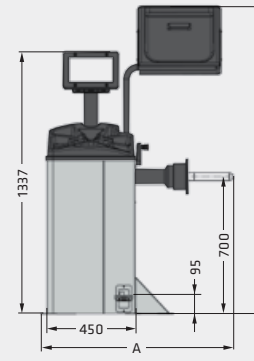
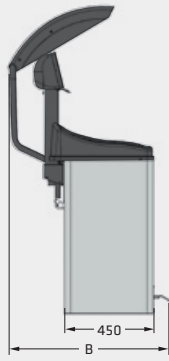


1 Calibro esterno di misurazione automatica della larghezza della ruota

2 Avvio automatico mediante abbassamento della protezione ruota

+ La macchina si arresta automaticamente nella posizione di squilibrio esterno, premendo un tasto gira automaticamente la ruota nella posizione di squilibrio interno

VAS 741073



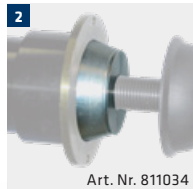
Modello

VAS 741073

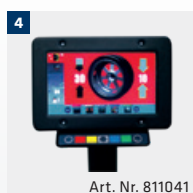
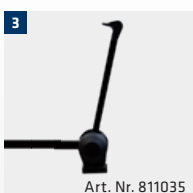
| | |
|--------------------------|-------------|
| Velocità misurazione | < 100 U/min |
| Tempo misurazione | 6 s |
| Precisione equilibratura | +/- 1 g |
| Larghezza cerchione | 1,5" - 22" |
| Diametro cerchione | 10" - 26" |
| Diametro ruota max | 44" |
| Peso ruota max | 70 kg |
| Frequenza di rete | 50/60 Hz |
| Tensione di rete (CA) | 110 - 230 V |
| Fasi | 1 |
| A Lunghezza | 979 mm |
| B Larghezza | 819 mm |
| C Altezza | 1571 mm |
| Peso | 120 kg |

DATI

ACCESSORI



- 1** Set coni per autovettura Ø 44 - 112 mm
- 2** Cono SUV Ø 95 - 132 mm
- 3** Braccio di misurazione per larghezza
- 4** Tastiera per touchscreen



EQUILIBRATRICE

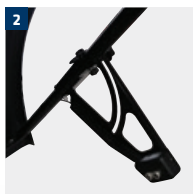
EQUILIBRATRICE ELETTRONICA CON MONITOR

VAS 741071 Equilibratrice per autovettura completa di coni per vettura e SUV, monitor touchscreen, diametro cerchione: 10" - 30"

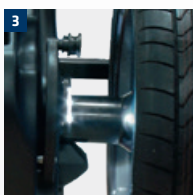
+ Monitor da 19" touchscreen



EVIDENZE IN DETTAGLIO



- 1** Indica il posizionamento del peso con una linea laser a ore 6 (per pesi adesivi)
- 2** Sonar di misurazione automatica della larghezza della ruota
- 3** Illuminazione a LED del cerchione
- 4** Equilibratrice elettronica con dispositivo di bloccaggio pneumatico

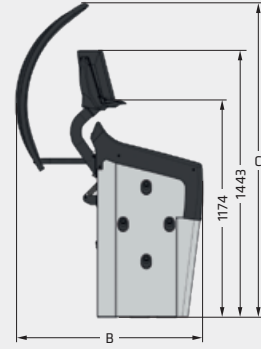
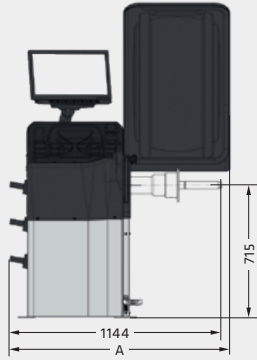


ACCESSORI A RICHIESTA:

- + Sollevatore ruota
- + Flangia di precisione



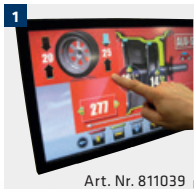
VAS 741071



| Modello | VAS 741071 |
|--------------------------|-------------|
| Velocità misurazione | < 100 U/min |
| Tempo misurazione | 6 s |
| Precisione equilibratura | +/- 1 g |
| Larghezza cerchione | 1,5" - 22" |
| Diametro cerchione | 10" - 30" |
| Diametro ruota max | 44" |
| Peso ruota max | 70 kg |
| Frequenza di rete | 50/60 Hz |
| Tensione di rete (CA) | 110 - 230 V |
| Fasi | 1 |
| A Lunghezza | 1188 mm |
| B Larghezza | 1009 mm |
| C Altezza | 1697 mm |
| Peso | 150 kg |

DATI

ACCESSORI



Art. Nr. 811039

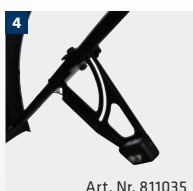


Art. Nr. 811033

- 1 Monitor touchscreen
- 2 Set coni per autovettura, Ø 44 - 112 mm
- 3 Cono SUV, Ø 95 - 132 mm
- 4 Braccio di misurazione per larghezza



Art. Nr. 811034



Art. Nr. 811035

EQUILIBRATRICE

EQUILIBRATRICE COMPUTERIZZATA CON MONITOR

VAS 741069 Equilibratrice per autovettura completa di coni per vettura e SUV, monitor touchscreen, puntatore laser H6 e H12, sonar per misurazione runout ruota, diametro cerchione: 10" - 30".

+ Monitor da 19" touchscreen con tastiera



Monitor da 19" touchscreen completo di tastiera supplementare

Premendo un tasto gira automaticamente la ruota nella posizione di squilibrio interno

Programmi di equilibratura: Dinamica, Statica, ALU e ALU-S, separazione pesi e pesi nascosti dietro le razze

Programma di equilibratura ECO-WEIGHT

Sonar di misurazione automatica della larghezza della ruota

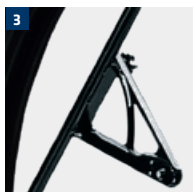
Avvio automatico mediante abbassamento della protezione ruota

La macchina si arresta automaticamente nella posizione di squilibrio esterno

Illuminazione a LED del cerchione

Misurazione automatica della distanza e del diametro mediante braccio di misurazione 2D interno

EVIDENZE IN DETTAGLIO



1 Indica il posizionamento del peso con un puntatore laser a ore 6 (per pesi adesivi)

2 2 linee laser ad ore 12 per indicare la corretta posizione di applicazione dei pesi a molletta interni ed esterni (equilibratura dinamica)

3 Sonar di misurazione del runout della ruota

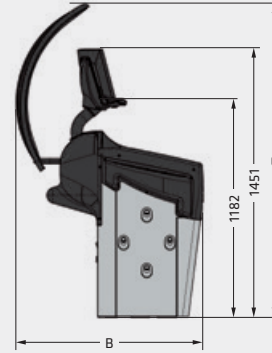
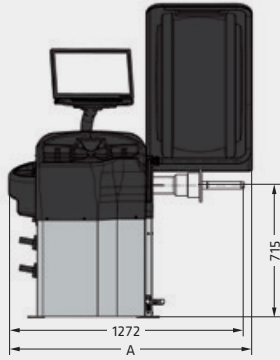
4 Illuminazione a LED del cerchione

5 Equilibratrice computerizzata con dispositivo di bloccaggio pneumatico

ACCESSORI A RICHIESTA:

- + Sollevatore ruota
- + Flangia di precisione

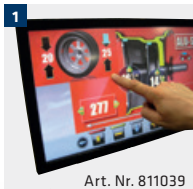
VAS 741069



| Modello | VAS 741069 |
|--------------------------|-------------|
| Velocità misurazione | < 100 U/min |
| Tempo misurazione | 6 s |
| Precisione equilibratura | +/- 1 g |
| Larghezza cerchione | 1,5" - 22" |
| Diametro cerchione | 10" - 30" |
| Diametro ruota max | 44" |
| Peso ruota max | 70 kg |
| Frequenza di rete | 50/60 Hz |
| Tensione di rete (CA) | 110 - 230 V |
| Fasi | 1 |
| A Lunghezza | 1316 mm |
| B Larghezza | 1009 mm |
| C Altezza | 1697 mm |
| Peso | 140 kg |

DATI

ACCESSORI



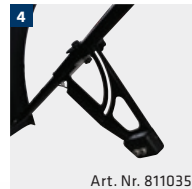
Art. Nr. 811039



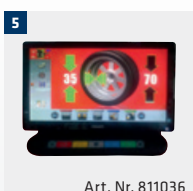
Art. Nr. 811033



Art. Nr. 811034



Art. Nr. 811035



Art. Nr. 811036



Art. Nr. 811040



Art. Nr. 811038

- 1 Monitor touchscreen
- 2 Set coni per autovettura Ø 44 - 112 mm
- 3 Cono SUV Ø 95 - 132 mm
- 4 braccio di misurazione per larghezza
- 5 Tastiera per touchscreen
- 6 Puntatore laser (posizione a ore 6)
- 7 Sonar misurazione runout

REGOLATORI DI PRESSIONE PER PNEUMATICI PORTATILI

0-10 BAR

Il regolatore di gonfiaggio pneumatici portatile VAS 5216 con serbatoio di riserva consente di trasportare aria compressa in qualsiasi momento.

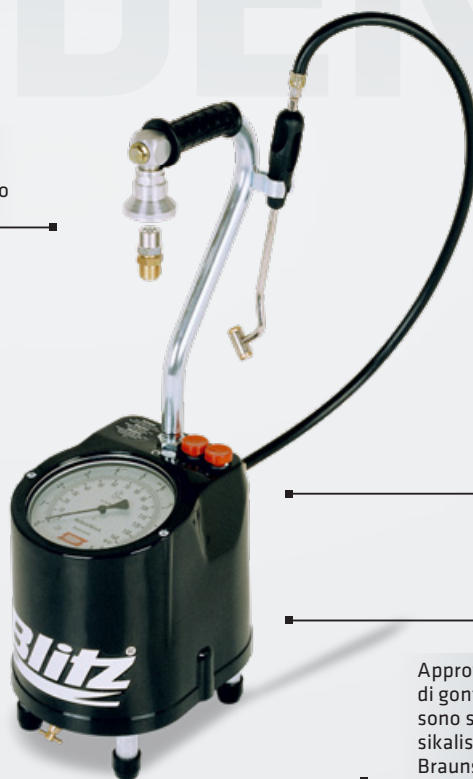
- + Regolatore di gonfiaggio pneumatici portatile
- + Serbatoio di riserva di aria compressa con un volume di riempimento di 6 l
- + Dispositivo automatico di gonfiaggio

Design dal peso ottimizzato: Utilizzando leghe di alluminio leggere e plastica resistente all'impatto, il peso complessivo è ridotto al minimo.

Disco di sicurezza sostituibile: La praticità è una priorità - per ridurre i costi di manutenzione.

Manometro di precisione inclinato (Ø 160 mm): Garantisce un drenaggio dell'acqua ottimale e una perfetta leggibilità non abbagliante.

Sicuro contro la sovrappressione fino a 16 bar: In caso di un'accidentale alimentazione eccessiva di pressione, il meccanismo di protezione integrato impedisce che il manometro venga danneggiato.



Tubo di gonfiaggio lungo 800 mm: In congiunzione con la doppia bocchetta per stazioni di servizio fornita come standard, anche le valvole difficilmente accessibili possono essere raggiunte - le mani rimangono pulite in qualsiasi momento.

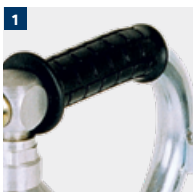
Ampia distanza tra la campana di gonfiaggio e il manometro: Protegge il manometro di precisione quando si solleva il regolatore di pressione dal dispositivo di gonfiaggio.

Baricentro: Il design intelligente garantisce un elevato livello di stabilità.

Serbatoio di riserva di aria compressa: Alimentazione di aria compressa in versione zincata con un volume di gonfiaggio di 6 l.

Approvazione PTB: Tutti i regolatori di gonfiaggio per pneumatici BLITZ sono stati approvati dal PTB (Physikalisch-Technische Bundesanstalt Braunschweig).

EVIDENZE IN DETTAGLIO



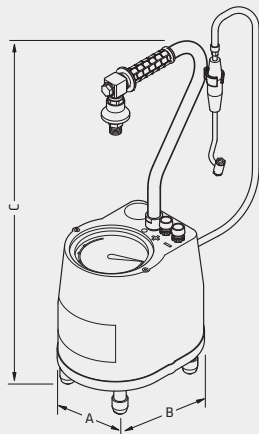
1 Impugnatura in gomma ergonomica: Il materiale antiscivolo e sicuro per la pelle garantisce un grande comfort quando si trasporta il regolatore di gonfiaggio per pneumatici.

2 Piede di supporto in elastomero: Le forti proprietà di smorzamento del materiale servono a proteggere il manometro in caso di caduta accidentale.

3 Due pulsanti di comando: I pulsanti che rendono semplice l'erogazione di aria compressa sono protetti contro l'acqua e la polvere e vengono utilizzati per il gonfiaggio e lo sgonfiaggio.

4 Dispositivo automatico di gonfiaggio: Il dispositivo di gonfiaggio, costituito da una campana di gonfiaggio e una valvola di gonfiaggio (controparte), viene anche utilizzato per alloggiare il regolatore di gonfiaggio per pneumatici.



VAS 5216

| Modello | VAS 5216 |
|---------------------------------------|------------------------|
| Manometro ø | 160 mm |
| Capacità del recipiente | 6 l |
| Pressione del vaso max. | 16 bar |
| Deviazione | secondo EWG/86/217 bar |
| Dotazione d'aria min/max | 10 bar |
| Pressione di materiale da otturazione | 10 bar |
| Tarabile | si |
| Lunghezza del tubo | 0,8 m |
| A Lunghezza | 200 mm |
| B Larghezza | 270 mm |
| C Altezza | 670 mm |
| Peso | 6,1 kg |

DATI

CARICABATTERIA

CARICA-BATTERIA AD ALTA FREQUENZA

Il caricabatteria **VAS 622009** offre un'ampia gamma di possibilità tecniche. Il caricabatterie VAS 622009 è stato progettato appositamente per soddisfare i requisiti del Gruppo Volkswagen.

+ Tecnologia convertitore multi-risonante
+ È garantita un'alimentazione continua fino a 50 A
+ Prodotto in Germania

Caricabatteria ad alta frequenza con caratteristica di carica IUoU automatica per l'impiego in officina.

Tecnologia di conversione multi-risonante per l'utilizzo professionale in officina.

Funzione di avviamento progressivo a scarica profonda a partire da 0,5V per cella (equivalente a 1/4 della tensione nominale della batteria)

La modalità di backup previene la perdita di dati quando si sostituisce la batteria.

Carica permanente senza picchi di tensione per i lavori di diagnostica sui veicoli.

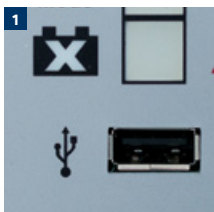
Funzionamento intuitivo del caricabatterie con display grafico Easy-Touch.



Modalità di desolfatazione per la rigenerazione di batterie solfatate.

Controllo I-check automatico della batteria da caricare.

EVIDENZE IN DETTAGLIO



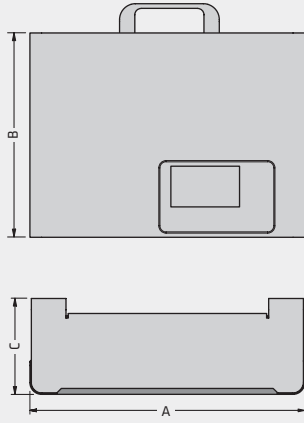
1 Caricabatteria con porta USB per aggiornamenti software per caricare eventuali nuove curve caratteristiche - in questo modo l'apparecchio è sempre aggiornato.

2 Informazioni e funzionamento tramite il display grafico Easy-Touch.

3 Supporto da parete incluso.

4 Facile sostituzione del cavo di carica tramite connessione a spina.



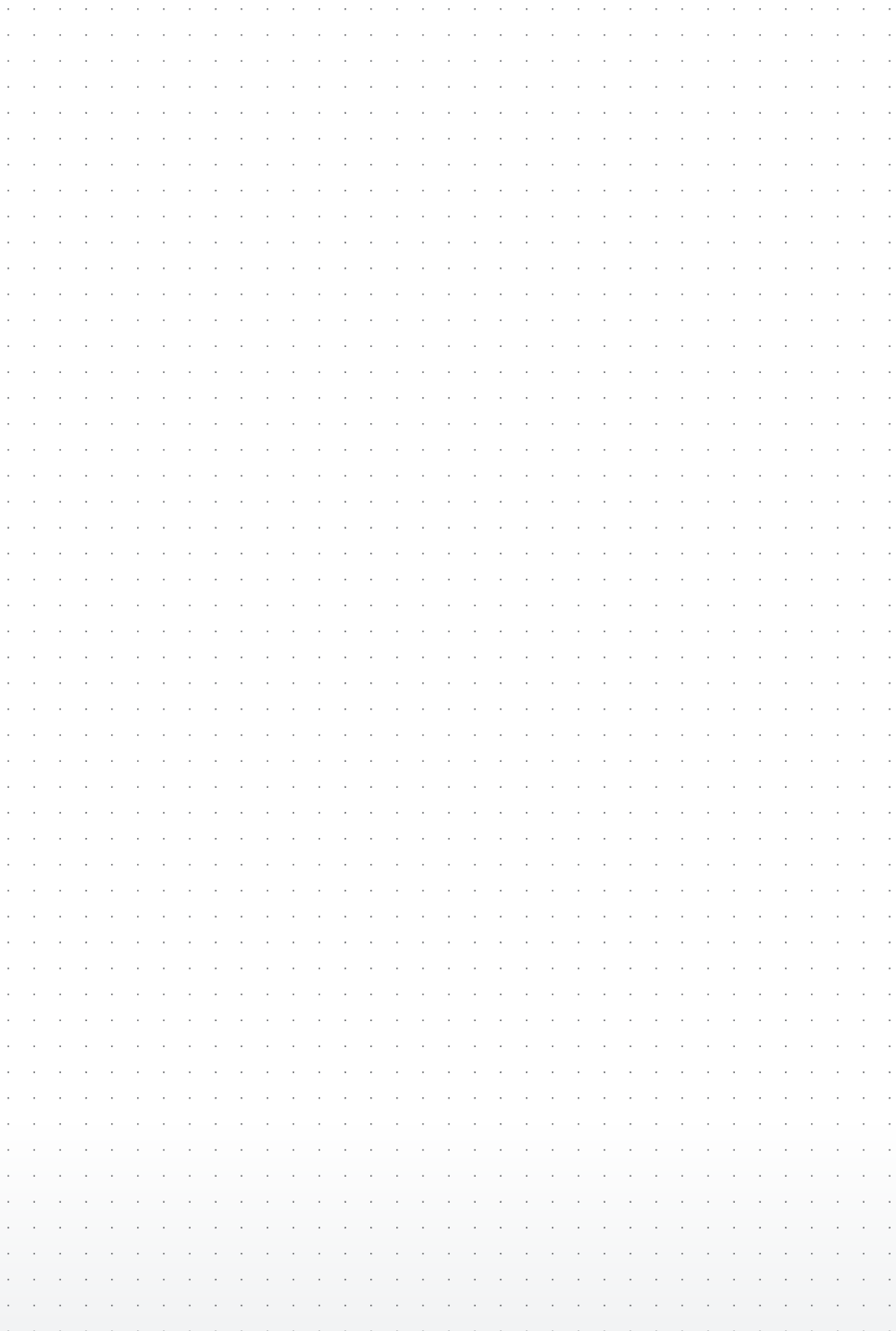
VAS 622009

| Modello | VAS 622009 |
|-------------------------------|---|
| Tensione di carica nominale | 12/24 V |
| Corrente di carica max. | 50/25 A |
| Tipo di batteria | Umide, gel, lana di vetro AGM, calcio, e ioni di litio |
| Potenza (Consumo) | 800 W |
| Linea caratteristica | IUoU |
| Classe di protezione | 21 IP |
| Peso (Apparecchio senza cavo) | 4,5 Kg |
| A Larghezza | 325 mm |
| B Profondità | 245 mm |
| C Altezza | 115 mm |

DATI

NOTE








Modifiche tecniche riservate.
 Le informazioni hanno carattere pubblicitario.
 VW-Approvals-BR-127171-It-2019-04

© Volkswagen Aktiengesellschaft
 K-GVO-RW/2
 Original Teile und Service
 Werkstattausrüstung
 Brieffach 011/4915
 38436 Wolfsburg / Deutschland

Internet
www.erwin.volkswagen.de/
 Workshop Equipment &
 VAS Software/Katalog
 Betriebseinrichtungen und
 Spezialwerkzeuge

BlitzRotary GmbH | Hüfinger Straße 55 | 78199 Bräunlingen | Germania
 Telefono +49.771.9233.0 | info@BRBunited.com | BRBunited.com | a  company

