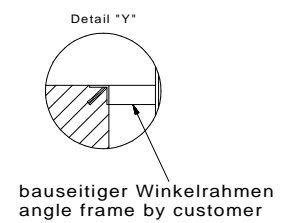
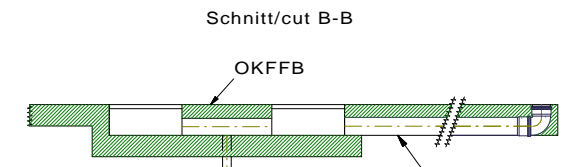
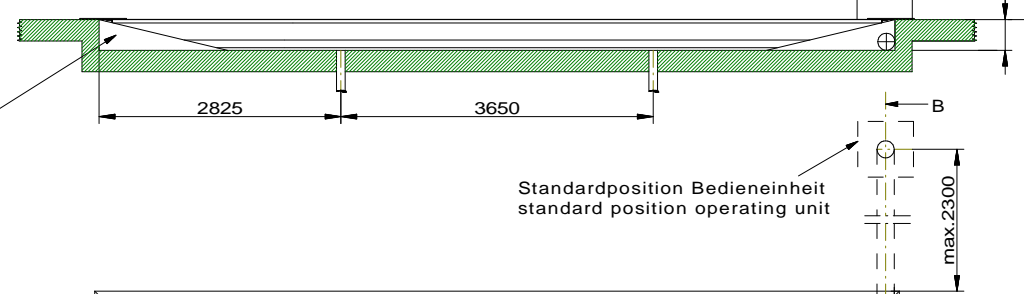


Wir weisen in unseren Plänen auf die Mindestanforderung des Fundamentes hin, jedoch der Zustand der örtlichen Gegebenheiten (z.B. Untergrund, Ausführung etc.) obliegt nicht unserer Verantwortung. Die Ausbildung der Einbausituation muss vom planenden Architekten bzw. Statiker im speziellen Fall individuell spezifiziert werden.



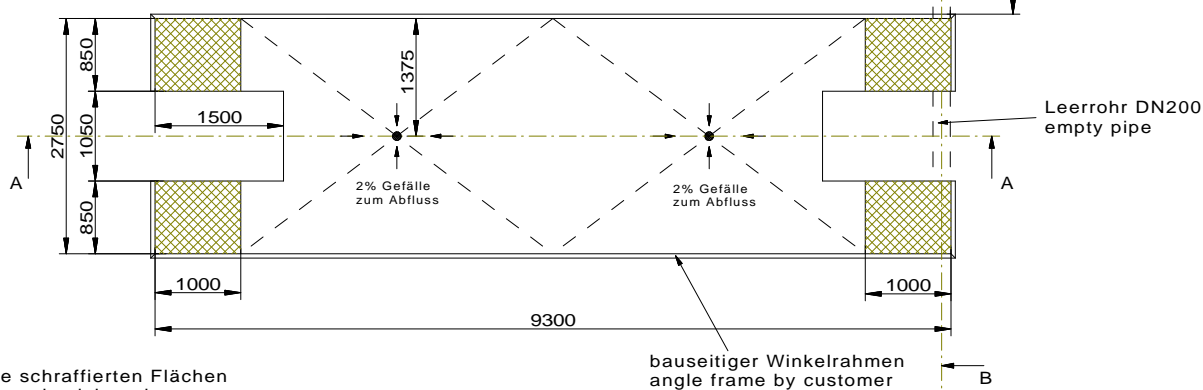
We point out the minimum requirement of the foundation in our plans. The condition of the local realities for example: the ground under the foundation) does not lie in our responsibility. The execution of the installation situation must be individually specified by the planning architect or by the engineer engaged in statically calculations in the special case.

bauseitige Rampe
ramp by customer



Leerrohre mit Zugdrähten ausstatten.
Equip the empty pipe with pull wire

Leerrohr DN200
empty pipe



diese schraffierten Flächen müssen in sich und zueinander absolut eben sein
this hatched surfaces must be absolutely even with the each other

Hinweis: elektrische Anlagen und Betriebsmittel dürfen nur von Elektrofachkräften oder von elektrotechnisch unterwiesenen Personen unter Leitung und Aufsicht von Elektrofachkräften errichtet, verändert, instand gesetzt und geprüft werden.

Note: Final electrical connection of the lift must be made by a qualified electrician.

Alle Maße in Millimeter
all dimensions in millimeter
Maß- und Konstruktionsänderungen vorbehalten!
subject to alterations!

Bauseits am Bedienpult bereitstellen:
Netzanschluss: 3 PH, N+PE, 400V, 50Hz
Motorleistung: 4 x 2,6 kW
Absicherung: 50 Ampere träge
Kabellänge: ca. 2 m

Prepared by customer at the operating unit:
power supply: 3 PH, N+PE, 400V, 50Hz
Motor power: 4 x 2,6 kW
fuse: 50 Ampere, time lag
cable length: approx. 2 m

				THIRD ANGLE PROJECTION	ExaLift HDVL 35-90 Rectangle foundation plan
				DO NOT SCALE DRAWING	
				UNLESS OTHERWISE NOTED: ANGULAR DIMENSIONS: +/- 1 OTHER DIMENSIONS: +/- 0.8mm (< 305mm) +/- 1.6mm (> or= 305mm)	UNLESS OTHERWISE SPECIFIED: 0.8mm MIN. CORNER BREAK REMOVE ALL BURRS
				NOTES: Tragfähigkeit / Capacity: 35000 kg	
				The design and detail illustrated in this drawing is the property of Vehicle Service Group. It is being loaned with the expressed condition that it will not be duplicated or used except by permission and is subject to return upon request.	
REV	CO NUM	DATE	BY	DRWN: MiGo	DATE: 15.01.2017 SHEET: DRAWING NUMBER Exa-Lift_RFP_HDVL35-90-1_8603