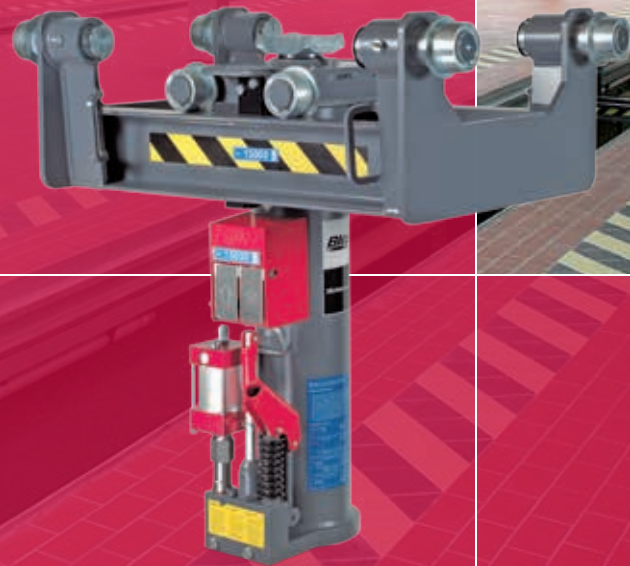
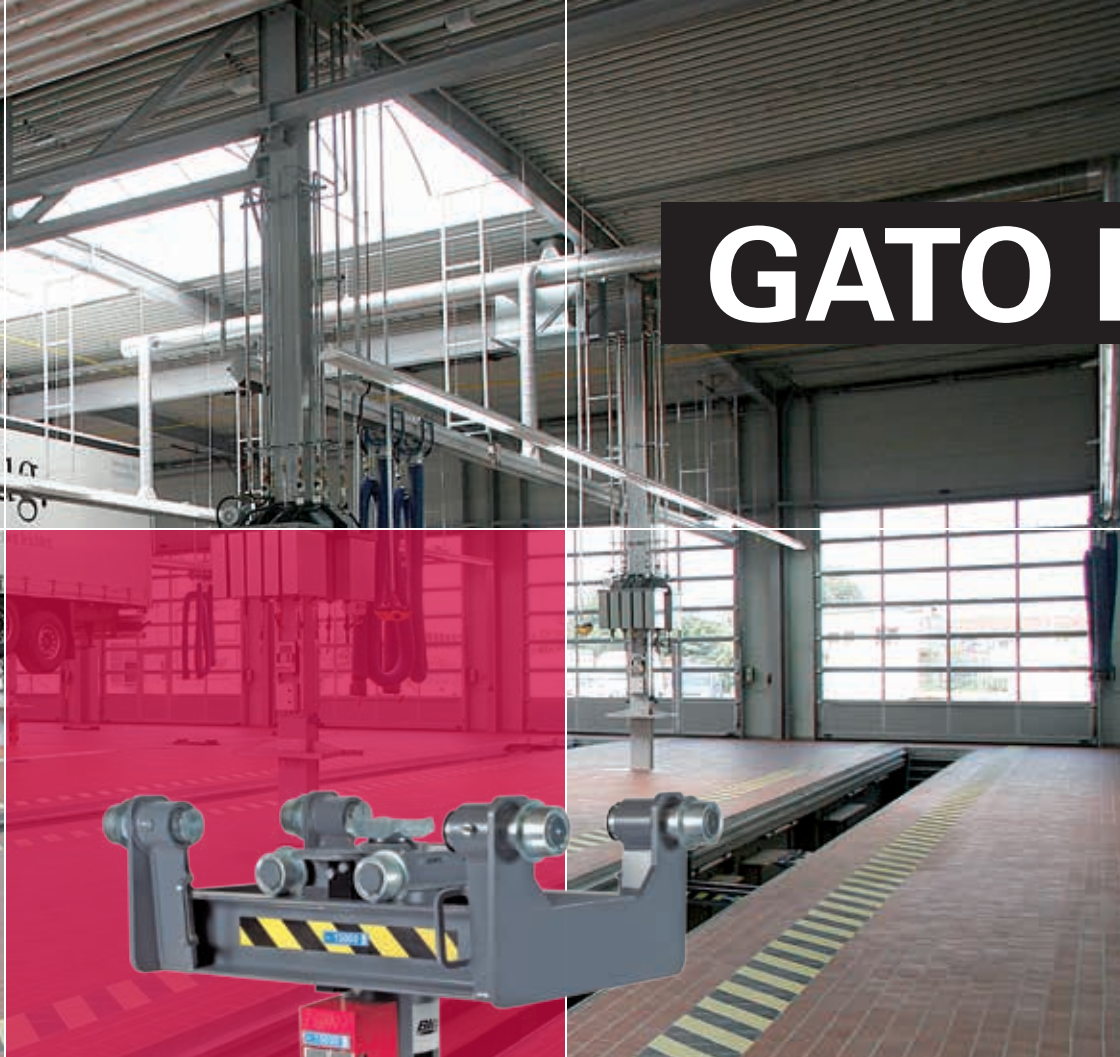


BLITZ GATO DE FOSA

SUSPENDIDOS



Blitz[®]

SEGURIDAD Y ERGONOMÍA

A detailed close-up photograph of a grey metal elevator component, likely a part of the safety system. The component features several large silver bolts and nuts. A red safety device is visible at the bottom, with a blue label that reads "15000". The background is dark, and the lighting highlights the metallic textures and mechanical details.

LOS ELEVADORES BLITZ SE HAN DESARROLLADO BAJO EL PRINCIPIO DE OBTENER UN NIVEL DE SEGURIDAD MÁXIMO PARA EL OPERARIO – SIN COMPROMISO ALGUNO. EL RESULTADO, SON ELEVADORES QUE MARCAN LA PAUTA EN LA TECNOLOGÍA MODERNA DE ELEVACIÓN GRACIAS A SU ALTO NIVEL DE SEGURIDAD.

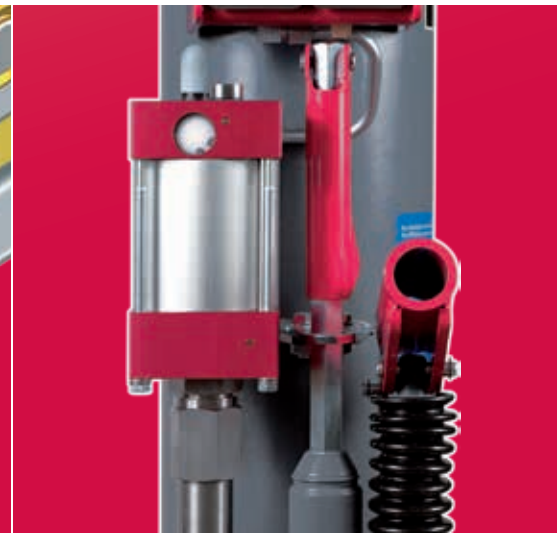
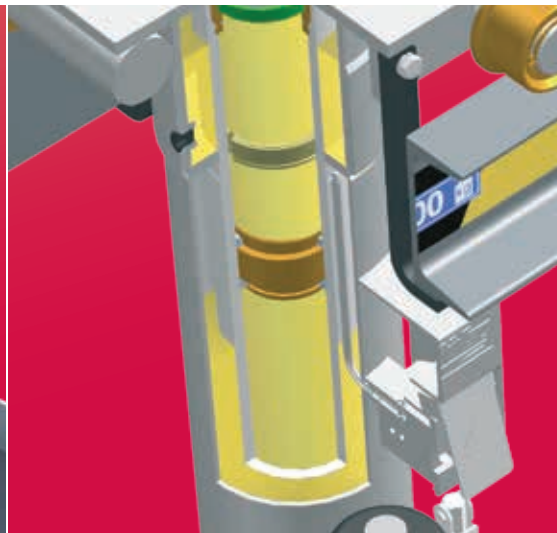
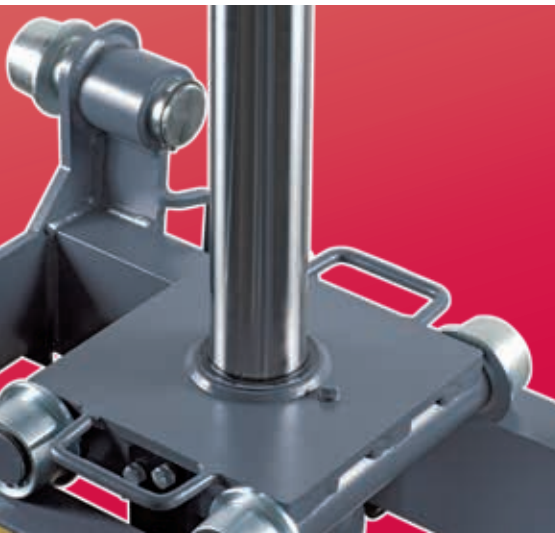
DIMENSIONADO SEGURO La construcción estable y robusta de los elevadores BLITZ, se demuestra en los pistones de elevación generosamente sobredimensionados. Los efectos de las presiones externas y momentos de flexión se compensan con seguridad de este modo.

HEMETICIDAD SEGURA La hermetización entre el pistón de elevación y el cilindro de presión, se efectua a través de las juntas de obturación interiormente dispuestas. Así se evitan daños en las juntas de obturación, aunque la superficie exterior del pistón de elevación esté deteriorada. Perdidas de presión o bajada incontrolada del elevador, quedan de este modo excluidas.

UNIÓN SEGURA Todo el circuito hidráulico está directamente integrado al elevador. Careciendo, con ello, de componentes sujetos al desgaste, como p. ej., conexiones de tubos flexibles, etc. Al mismo tiempo, con esta construcción se consigue un máximo espacio libre entre el elevador y la pared del foso.

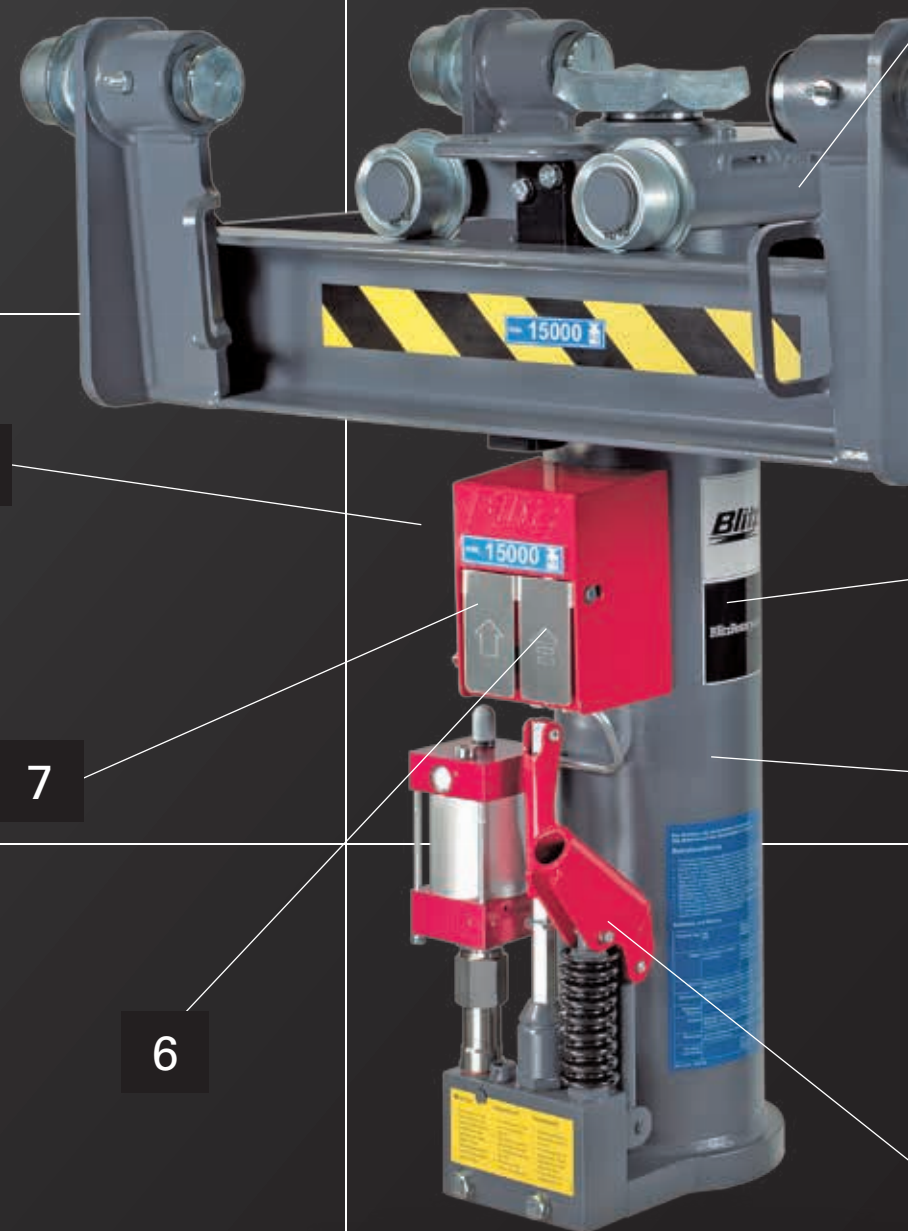
PULSADORES DE MANDO SOBREDIMENSIONADOS Los elevadores de foso, suspendidos, BLITZ son controlados mediante pulsadores de grandes dimensiones. Esto permite su accionamiento, sin problemas, con guantes de trabajo.

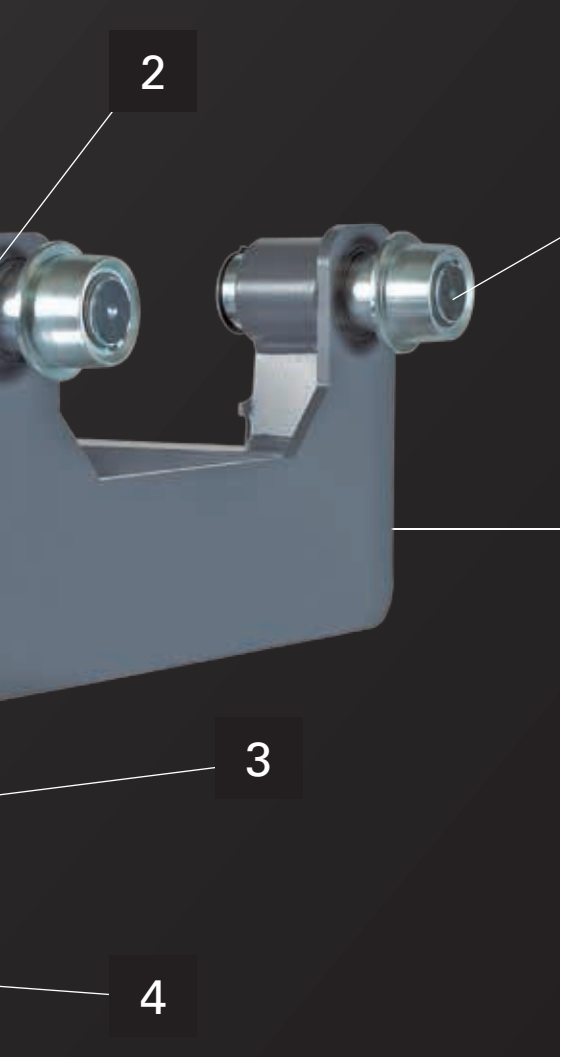
CONCEPTO DE COLOR ERGONÓMICO En Blitz vemos rojo, al menos al usar nuestro gato de fosa. Todos los controles están codificados por color rojo y así se eliminan con eficacia errores del operario.



CARACTERÍSTICAS

LA CALIDAD DE LOS PRODUCTOS BLITZ ES GARANTIZADA POR EL USO DE LAS TÉCNICAS DE FABRICACIÓN MÁS MODERNAS. ENTRE ELLAS NO SOLAMENTE SE ENCUENTRAN CENTROS DE MECANIZADO DE ALTO RENDIMIENTO SINO TAMBIÉN ROBOTS DE SOLDADURA QUE TRABAJAN CON ABSOLUTA PRECISIÓN Y MÁQUINAS DE CORTE POR LASER CONTROLADAS POR ORDENADOR. ESTE HECHO ESTÁ TAMBIÉN UNO DE LOS MOTIVOS POR EL QUE SU ELEVADOR DESEADO SE ENCUENTRA DISPONIBLE EN STOCK EN LA MAYORÍA DE LOS CASOS, O QUE PUEDA SER SUMINISTRADO EN UN PLAZO DE UNOS POCOS DÍAS, RESPECTIVAMENTE. ADEMÁS, ¡BLITZ CONCEDE UNA GARANTÍA DE SUMINISTRO DE PIEZAS DE REPUESTO DURANTE 15 AÑOS!





- **1. FUNCIONAMIENTO SUAVE** La disposición de los rodamientos de agujas de serie de las ruedas del bastidor permite un desplazamiento sin esfuerzos del elevador dentro del foso.
- **2. LARGA VIDA** Tanto el pistón de elevación como el émbolo de la bomba disponen de un cromado duro como medida de protección contra la corrosión y el desgaste.
- **3. UNIDAD ELEVADORA COMPLETAMENTE HIDRÁULICA** Con el sistema anticorrosión patentado BLITZ, en cada movimiento de elevación o bajada, el cilindro de elevación queda completamente bañado en aceite a ambos lados de las juntas de obturación. Esto significa: ¡Sin peligro de corrosión en la pared del cilindro!
- **4. AHORRO DE TIEMPO I** La elevación rápida hidroneumática se encarga de proporcionar una aproximación rápida del pistón de elevación hasta el punto de recepción de la carga.
- **5. PRECISIÓN** Con ayuda de la carrera de precisión en progresión continua es posible realizar un ajuste exacto del elevador en el vehículo. Lo cual es sumamente importante durante un levantamiento sensible, así como para el empleo de grupos.
- **6. AHORRO DE TIEMPO II** El retroceso forzado hidroneumático permite realizar una bajada rápida del pistón, sin carga. Al contrario de lo que sucede en los elevadores convencionales para fosos, aquí el pistón es prácticamente "conducido" a su posición de reposo.
- **7. AHORRO DE FUERZA** La elevación de la carga a través de un motor neumático posibilita un levantamiento de la carga pulsando un botón sin la necesidad de fuerza humana.
- **8. ERGONOMÍA** A fin de conseguir una libertad máxima de movimiento en el foso, los elementos de mando han sido dispuestos en la parte frontal. Pulsadores sobredimensionados permiten realizar un mando sensible aún llevando puestos los guantes.

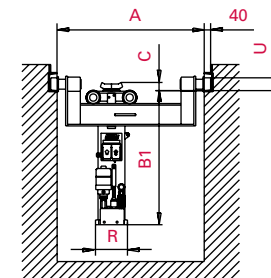
USO PRÁCTICO DE EXPERIENCIA PRÁCTICA. La opinión de nuestros clientes es important. Así, se han comentado ideas y detalles de producto durante nuestros talleres Leaduser.



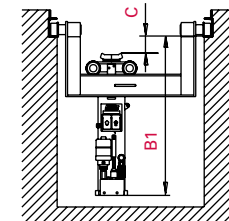
PISTÓN SIMPLE

GH	2 BOMBAS DE MANO (DESDE 10T)
GHS	2 BOMBAS DE MANO (DESDE 10T), APROXIMACIÓN RÁPIDA
GHUS	2 BOMBAS DE MANO (DESDE 10T), APROXIMACIÓN RÁPIDA, RETROCESO FORZADO
GHSP	ACCION. A TRAVÉS DE MOTOR NEUMÁTICO, APROXIMACIÓN RÁPIDA, 1 BOMBA DE MANO
GHUSP	ACCION. A TRAVÉS DE MOTOR NEUMÁTICO, APROXIMACIÓN RÁPIDA, 1 BOMBA DE MANO, RETROCESO FORZADO
GHUSE	ACCIONAMIENTO ELECTROHIDRÁULICO, APROXIMACIÓN RÁPIDA, 1 BOMBA DE MANO, RETROCESO FORZADO

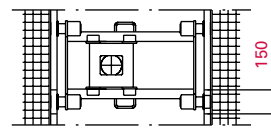
		4	6	10	15	16	20	30
	CAPACIDAD DE CARGA	4,5T	6,5T	11 T	15,5T	17,5T	22 T	33 T
	DIÁMETRO DE AGUJERO DE MONTAJE	55 MM	55 MM	55 MM	55 MM	80 MM	80 MM	80 MM
R		180 MM	180 MM	180 MM	200 MM	240 MM	240 MM	240 MM
U		80 MM	80 MM	80 MM	80 MM	95 MM	95 MM	95 MM
	ELEVACIÓN	600 MM	600 MM	600 MM	600 MM	600 MM	600 MM	600 MM
	PESO	182 KG	182 KG	182 KG	210 KG	280 KG	280 KG	280 KG
B1¹	CHASIS ESTÁNDAR	838 MM	838 MM	838 MM	838 MM	856 MM	856 MM	836 MM
C		51 MM	51 MM	51 MM	51 MM	86 MM	86 MM	106 MM
B1¹	CHASIS BAJADO	1026 MM	1026 MM	1026 MM	994 MM	1014 MM	1014 MM	-
C		-137 MM	-137 MM	-137 MM	-107 MM	-72 MM	-72 MM	-
	L							
	ELEVACIÓN	800 MM	800 MM	800 MM	800 MM	800 MM	800 MM	800 MM
	PESO	202 KG	202 KG	202 KG	227 KG	310 KG	310 KG	310 KG
B1¹	CHASIS ESTÁNDAR	1038 MM	1038 MM	1038 MM	1038 MM	1056 MM	1056 MM	1056 MM
C		51 MM	51 MM	51 MM	51 MM	86 MM	86 MM	106 MM
B1¹	CHASIS BAJADO	1226 MM	1226 MM	1226 MM	1194 MM	1214 MM	1214 MM	1250 MM
C		-137 MM	-137 MM	-137 MM	-107 MM	-72 MM	-72 MM	-95 MM
	EJECUCIONES DE CHASIS (PARA PERFIL EN L)							
A	TYP V1	830-920 MM	830-920 MM	830-920 MM	830-920 MM	830-920 MM	830-920 MM	²
A	TYP V2	920-1010 MM	920-1010 MM	920-1010 MM	920-1010 MM	920-1010 MM	920-1010 MM	²
A	TYP V3	1010-1100 MM	1010-1100 MM	1010-1100 MM	1010-1100 MM	1010-1100 MM	1010-1100 MM	²



CHASIS ESTÁNDAR



CHASIS BAJADO



PUERTO DE MONTAJE DE LOS PERFILES DE FOSO

¹ Rogamos añadir una altura libre sobre el suelo de 30 mm

² Hecho a la Medida

TELESCÓPICA

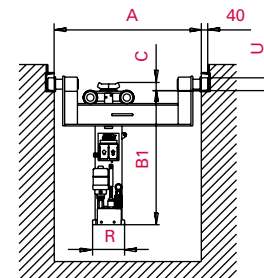
GHUS 2 BOMBAS DE MANO (DESDE 10T), APROXIMACIÓN RÁPIDA, RETROCESO FORZADO

GHUSP ACCION. A TRAVÉS DE MOTOR NEUMÁTICO, APROXIMACIÓN RÁPIDA, 1 BOMBA DE MANO, RETROCESO FORZADO

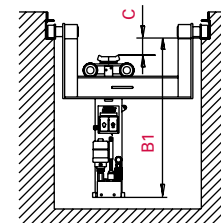
	10/4	15/6	15/15	20/15	15/15/15
CAPACIDAD DE CARGA	11/4,5T	15,5/6,5T	15,5/15,5T	22/15,5T	15,5/15,5/15,5T
DIÁMETRO DE AGUJERO DE MONTAJE	35 MM	35 MM	55 MM	55 MM	55 MM
R	180 MM	200 MM	240 MM	240 MM	360 MM
U	80 MM	80 MM	80 MM	95 MM	80 MM
P					
ELEVACIÓN	1100 MM	1100 MM	1200 MM	1200 MM	1300 MM
PESO	198 KG	230 KG	290 KG	290 KG	²
B1' CHASIS ESTÁNDAR	838 MM	838 MM	864 MM	865 MM	²
C	92 MM	94 MM	118 MM	125 MM	²
B1' CHASIS BAJADO	1026 MM	995 MM	1022 MM	1014 MM	²
C	-137 MM	-63 MM	-40 MM	-33 MM	²
EJECUCIONES DE CHASIS (PARA PERFIL EN L)					
A TYP V1	830-920 MM	830-920 MM	830-920 MM	830-920 MM	²
A TYP V2	920-1010 MM	920-1010 MM	920-1010 MM	920-1010 MM	²
A TYP V3	1010-1100 MM	1010-1100 MM	1010-1100 MM	1010-1100 MM	²

¹ Rogamos añadir una altura libre sobre el suelo de 30 mm

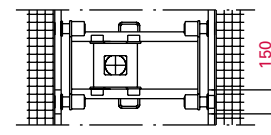
² Hecho a la Medida



CHASIS ESTÁNDAR



CHASIS BAJADO



PUERTO DE MONTAJE DE LOS PERFILES DE FOSO

ERGONÓMICO

- Transporte ergonómico
- Concepto de color ergonómico
- Pulsadores de mando sobredimensionados

+10%

SU VENTAJA – Capacidad aumentada

APROBACIONES

- Aprobado por los principales fabricantes de vehículos

SU VENTAJA Probado por OEM

MODULAR

- Amplia gama de productos – el gato adecuado para cualquier aplicación
- Sistema modular
- Amplia selección de equipamiento de captura y accesorios en el mercado

SU VENTAJA – Capacidad aumentada

DISPONIBILIDAD MÁS RÁPIDA

- Alto nivel de producción interna – disponibilidad a largo plazo de recambios
- Empresa estable y fiable (Dover Corporation)
- Representantes comerciales preparados
- Fabricado en Alemania
- Experiencia en la tecnología de elevación de vehículos desde 1925

SU VENTAJA Tiempos sin funcionamiento más breves

LARGA VIDA ÚTIL

- Diseñado y probado para un mínimo de 30,000 ciclos de elevación
- Diseño sólido
- Acabado de superficie de 2 capas

30.000+

SU VENTAJA Bajos costes de funcionamiento generales (TCO – Coste total de p

Blitz®

BlitzRotary GmbH
Hüfanger Straße 55
D-78199 Bräunlingen
Teléfono +49.771.9233.0
Telefax +49.771.9233.99
info@blitzrotary.com
www.blitzrotary.com

A **DOVER** COMPANY



BlitzRotary.com

