

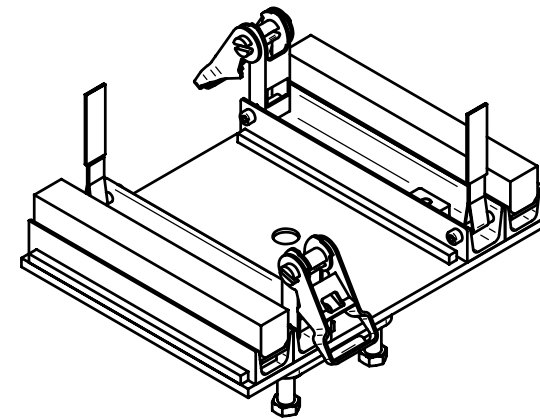
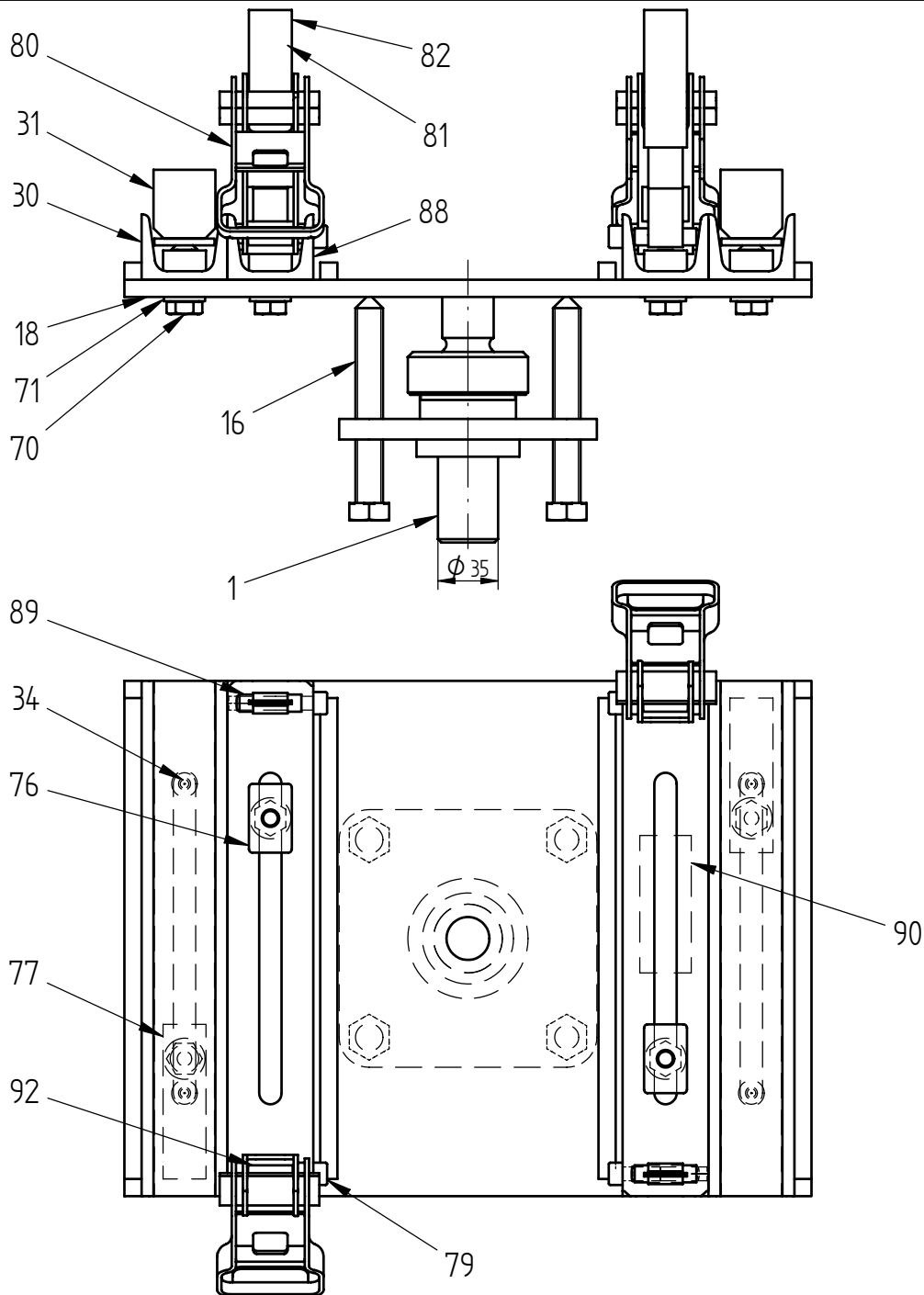
Pos.	Stk.	Benennung	Bestell. Nr.
1	1	Getriebeplatte geschw.	3133000
2	4	Sechskantschraube	3133003
3	1	Aufkleber Tragfähigkeit	3209500

Werkstoff / Halbzeug / DIN					
Modell Nr. / Werkzeug Nr.					
Buchstabe	Änderung	Datum		Name	
BLITZ M. SCHNEIDER Werkzeug- u. Maschinenfabrik GmbH 78199 Bräunlingen		Maßstab 1:2	08.04.2003	shirth	Zeichn.Nr. 3133
Oberflächenbehandlung		Die Maße werden besonders geprüft		Benennung Universal Motor u. Getriebeplatte I 0	

Allgemeintoleranzen für Schweißkonstruktionen DIN 8570									
Genauigkeitsklasse	Nennbereich						Winkelmaß		
	bis 30	über 30 bis 50	über 50 bis 125	über 125 bis 400	über 400 bis 1000	über 1000 bis 4000	bis 15°	über 15° bis 30°	über 30°
A	±1	±1	±1	±2	±3	±4	±20'	±15'	±10'
B	±1	±2	±2	±3	±4	±6	±45'	±30'	±20'
C	±1	±3	±4	±6	±8	±11	±1°	±45'	±30'

Zusätzliche Fertigungstoleranzen für Maße ohne Toleranzangabe in mm DIN 7181									
Genauigkeitsklasse	Nennbereich			Winkelmaß			Formabweichung		
	bis 30	über 30 bis 100	über 100 bis 400	bis 15°	über 15° bis 30°	über 30°	bis 0,1	über 0,1 bis 0,5	über 0,5 bis 1
fin	±0,05	±0,05	±0,1	±0,15	±0,2	±0,3	±0,05	±0,8	±1,2
mittel	±0,1	±0,1	±0,2	±0,3	±0,5	±0,8	±1,2	±2	±2
grob	±0,2	±0,3	±0,5	±0,8	±1,2	±2	±3	±4	±4
sehr grob	—	±0,5	±1	±1,5	±2,5	±4	±6	±8	±8

Diese Zeichnung darf nur zu den Zwecken benutzt werden, wozu sie dem Empfänger anvertraut ist, sie darf weder vervielfältigt, noch Dritten Personen, insbesondere Konkurrenzfirmen ohne unsere Erlaubnis mitgeteilt oder zugänglich gemacht werden.

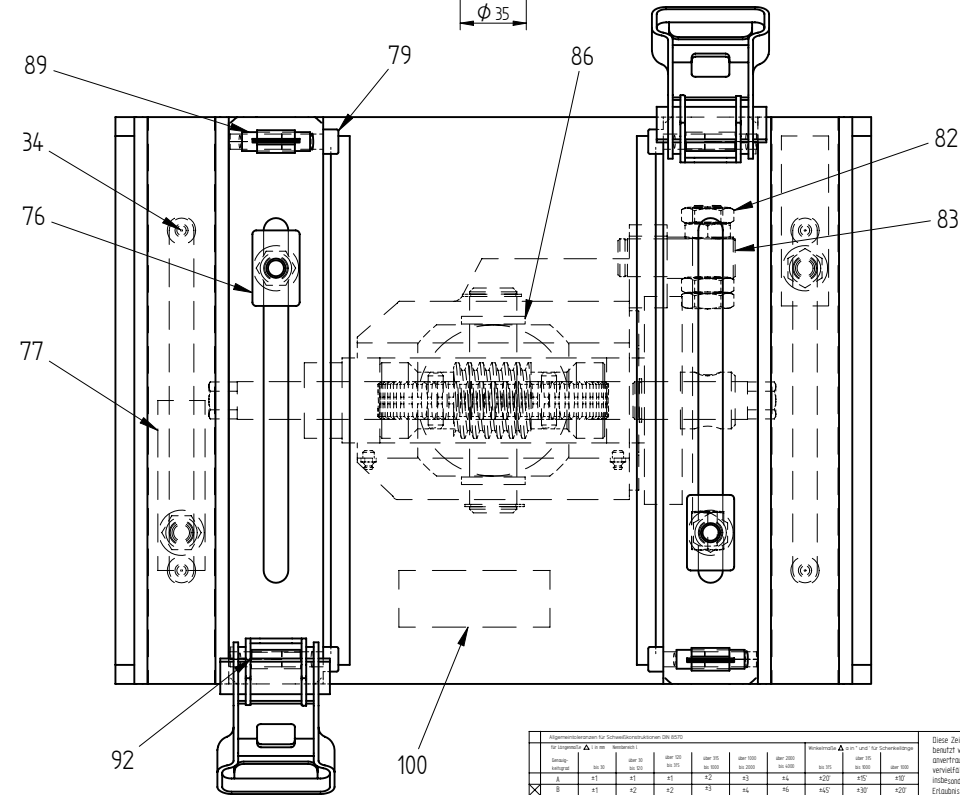
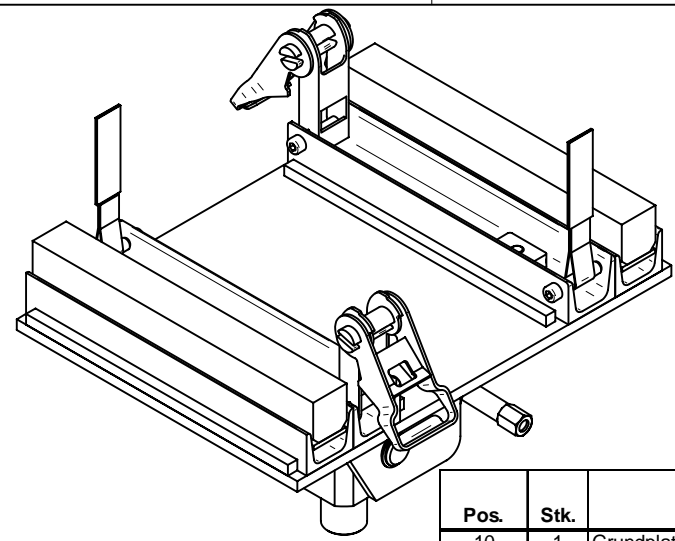
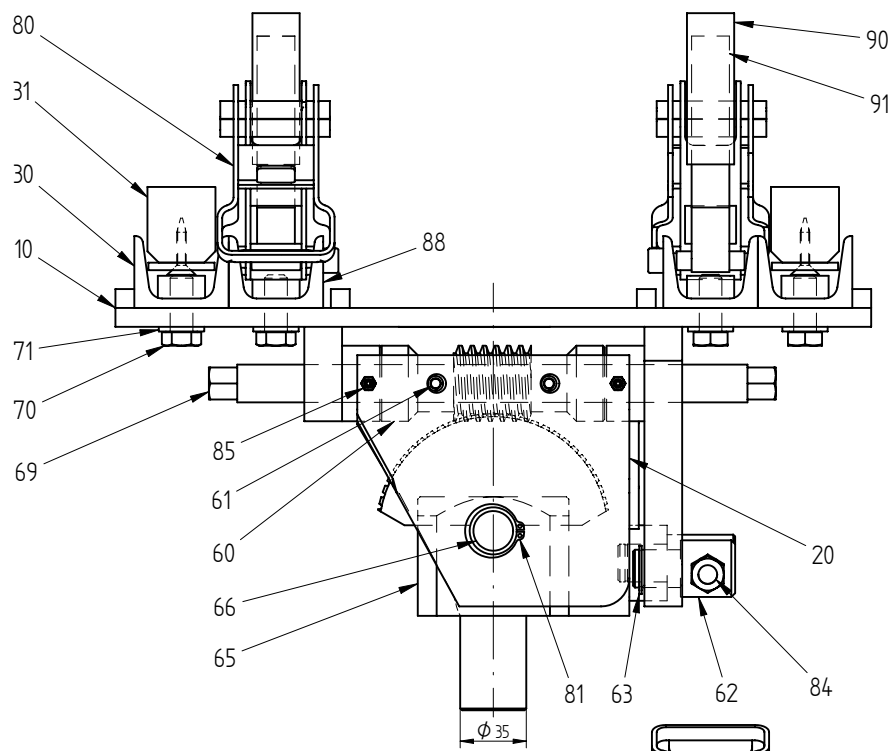


Pos.	Stk.	Benennung	Bestell. Nr.
1	1	Kugelpfanne geschw.	3129001
16	4	Sechskantschraube DIN 933	3133003
18	1	Getriebeplatte geschw.	3129018
30	2	Schieber kpl.	3134030
31	2	Hartholz	3134031
34	4	Schraube	701999
70	4	Sechskantschraube DIN 933	700222
71	4	Unterlegscheibe DIN 125	703413
76	2	Klemmstück	3134076
77	2	Klemmstück lang	3134077
79	4	Zylinderschraube DIN 912	700830
80	2	Miniratsche	708820
81	2	Gurtband 8000 N	7088201
82	2,4m	Scheuerschutzschlauch	708824
88	2	Schieber	3134088
89	2	Hülse	3134089
90	1	Aufkleber Tragfähigkeit	3209500
92	2	Hülse	31340891
200	2	Spanngurt kpl.	111435

Werkstoff / Halbzeug / DIN					
QStE 380					
Modell Nr. / Werkzeug Nr.					
Buchstabe	Änderung	Datum	Name	Zeichn.Nr.	
		18/06/06	s.hirth	3129	0
BlitzRotary GmbH		Maßstab			
78199 Bräunlingen		Benennung			
Oberflächenbehandlung		Die Maße werden besonders geprüft		Getriebeplatte Typ II	
		Ersatz für		Verfügbar	

Allgemeintoleranzen für Schweißkonstruktionen DIN 8570		Zusätzliche Fertigungstoleranzen für Maße ohne Toleranzangabe in mm DIN 7180	
Genauigkeit	Wertebereich	Genauigkeit	Wertebereich
A	±1	mittel	±0,1
B	±2	grub	±0,2
C	±3	sehr grub	±0,5

Diese Zeichnung darf nur zu den Zwecken benutzt werden, wozu sie dem Empfänger anvertraut ist, sie darf weder vervielfältigt, noch dritter Personen, insbesondere Konkurrenzfirmen ohne unsere Erlaubnis mitgeteilt oder zugänglich gemacht werden.

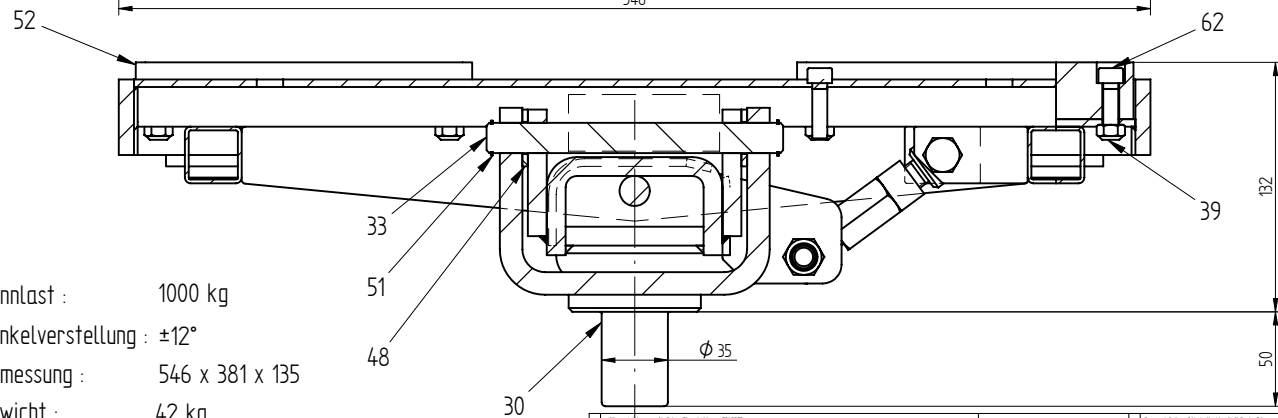
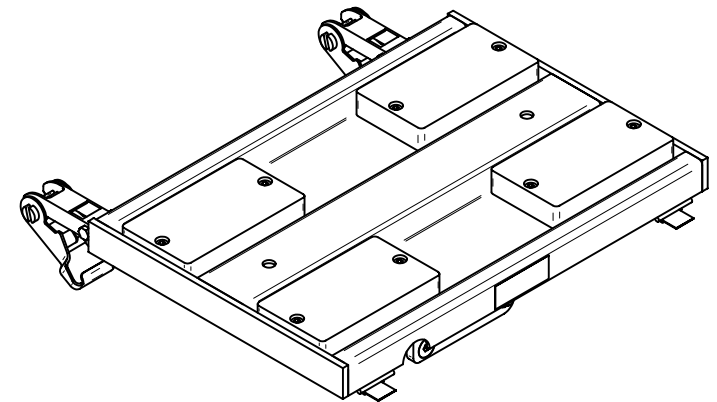
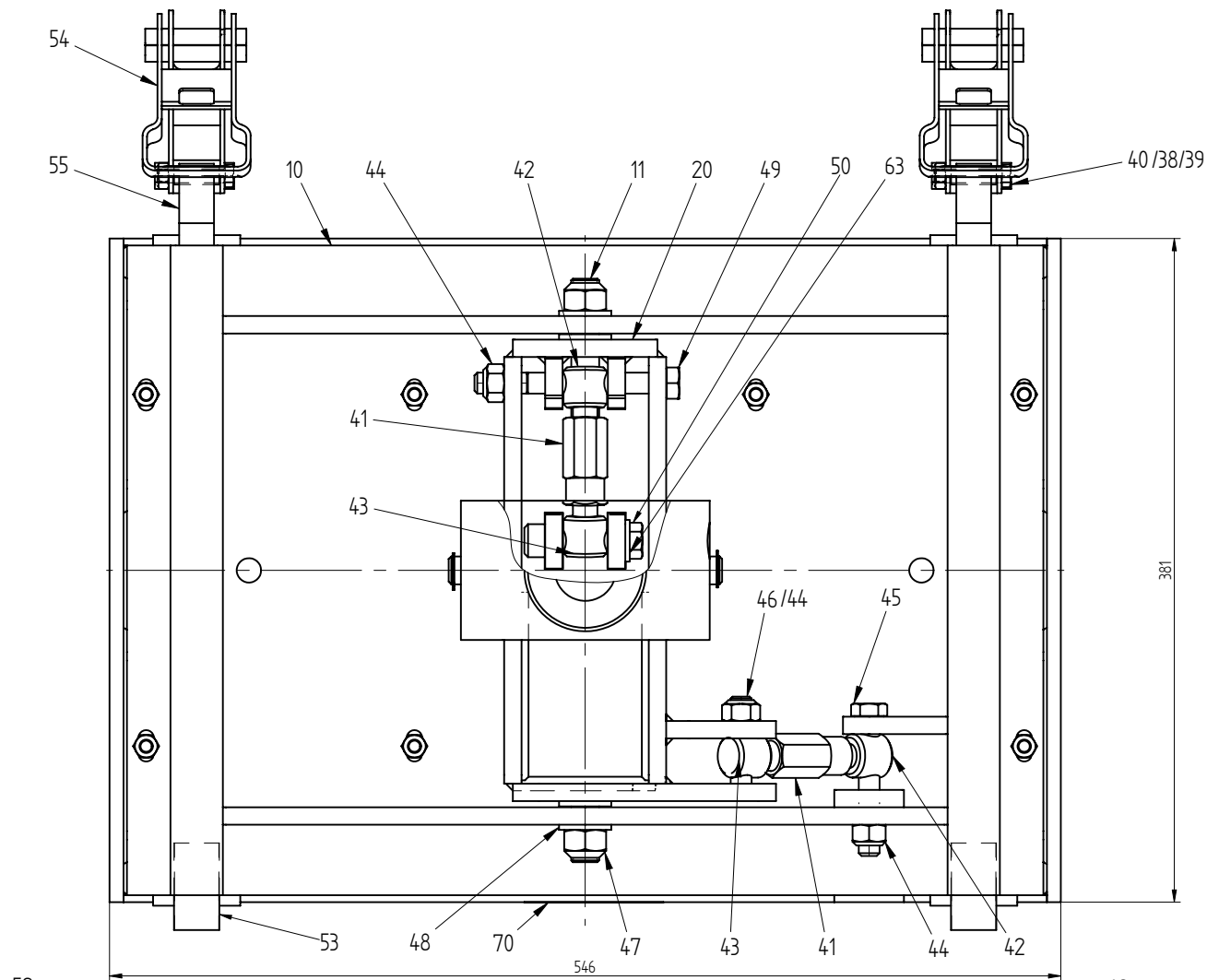


Pos.	Stk.	Benennung	Bestell. Nr.
10	1	Grundplatte kpl. Geschw.	3134010
20	1	Drehgabel kpl.	3134020
30	2	Schieber kpl.	3134030
31	2	Hartholz	3134031
34	4	Schraube ABC-SPAC-S	701999
60	1	Schnecke	3134060
61	2	Spannhülse DIN 1481	708261
62	1	Spindellager	3134062
63	1	Sicherungsring DIN 471	704011
65	1	Schneckenrad geschw.	31340651
66	1	Achse	3134066
69	1	Schneckenachse	3134069
70	4	Sechskantschraube DIN933	700222
71	4	Unterlegscheibe DIN 125	703413
76	2	Klemmstück	3134076
77	2	Klemmstück lang	3134077
79	4	Zylinderschraube DIN 912	700830
80	2	Miniratsche	708820
81	2	Sicherungsring DIN 471	704016
82	4	Mutter DIN 936	703200
83	1	Bolzen	3134083
84	1	Spindel	3134084
85	2	Schmiernippel	706351
86	2	Distanzring	3134086
88	2	Schieber	3134088
89	2	Hülse	3134089
90	2,4 m	Scheuerschutzschlauch	708824
91	2	Gurtband 8000 N	7088201
92	2	Hülse	31340891
100	1	Aufkleber Tragfähigkeit	3209500
200	2	Spanngurt kpl.	111435

Werkstoff / Halbzeug / DIN		Änderung		Datum		Name		Zeichn. Nr.		Datum		Name	
Modell Nr. / Werkzeug Nr.		BlitzRotary GmbH		Maßstab		1:1		3134		0			
BlitzRotary GmbH		78199 Braunlingen		Maßstab		1:1		3134		0			
Oberflächenbehandlung		Die Maße werden besonders geprüft		Ersatz für		Universal Motor- und Getriebeplatte Typ III						Verfügbar	

Größe	10	15	20	25	30	35	40	45	50	55	60	65	70	75	80	85	90	95	100	
A	41	47	53	59	65	71	77	83	89	95	101	107	113	119	125	131	137	143	149	155
B	41	42	42	42	43	44	44	45	45	46	46	47	47	48	48	49	49	50	50	51
C	41	43	44	46	48	49	51	52	53	54	55	56	57	58	59	60	61	62	63	64

Diese Zeichnung darf nur zu den Zwecken benutzt werden, wozu sie den Empfänger überwies. Sie ist als Druckeigentum des Herstellers zu betrachten. Nachdruck, Vervielfältigung, Verbreitung, auch auszugsweise, ist ohne schriftliche Genehmigung des Herstellers. Die Haftung für Schäden an Personen oder Sachen ist ausgeschlossen. Die Haftung für Schäden an Sachen ist begrenzt auf den Wert der Leistung. Die Haftung für Schäden an Sachen ist begrenzt auf den Wert der Leistung.



Pos.	Stk.	Benennung	Bestell. Nr.
10	1	Grundplatte geschweißt	3135010
11	1	Gewindestange	3135011
20	1	Träger geschweißt	3135020
30	1	Hauptwinkel geschweißt	3135030
33	1	Stange	3135033
38	2	Hülse	31340891
39	8	Sicherheitsmutter verz. DIN 985	703313
40	2	Sechskantschraube DIN933	700151
41	2	Verstellmutter	3135041
42	2	Verstellstange links	3135042
43	2	Verstellstange rechts	3135043
44	4	Sicherheitsmutter DIN 985	703312
45	1	Sechskantschraube DIN931	700604
46	1	Senkschraube DIN7991	701740
47	2	Sicherheitsmutter verz. DIN 985	703304
48	6	Unterlegscheibe DIN 125	703414
49	1	6-Kt.schraube DIN 931	700636
50	1	Sechskantschraube DIN931	700622
51	2	Sicherungsring DIN 471	704007
52	4	Gummauflage	3135052
53	2,4m	Scheuerschutzschlauch	708824
54	2	Miniratsche	708820
55	2	Gurtband 8000 N	7088201
62	8	Zyl.schraube DIN 912	701019
63	1	Unterlegscheibe DIN 125	703413
70	1	Aufkleber Tragfähigkeit	3209500
200	2	Spanngurt kpl.	111436

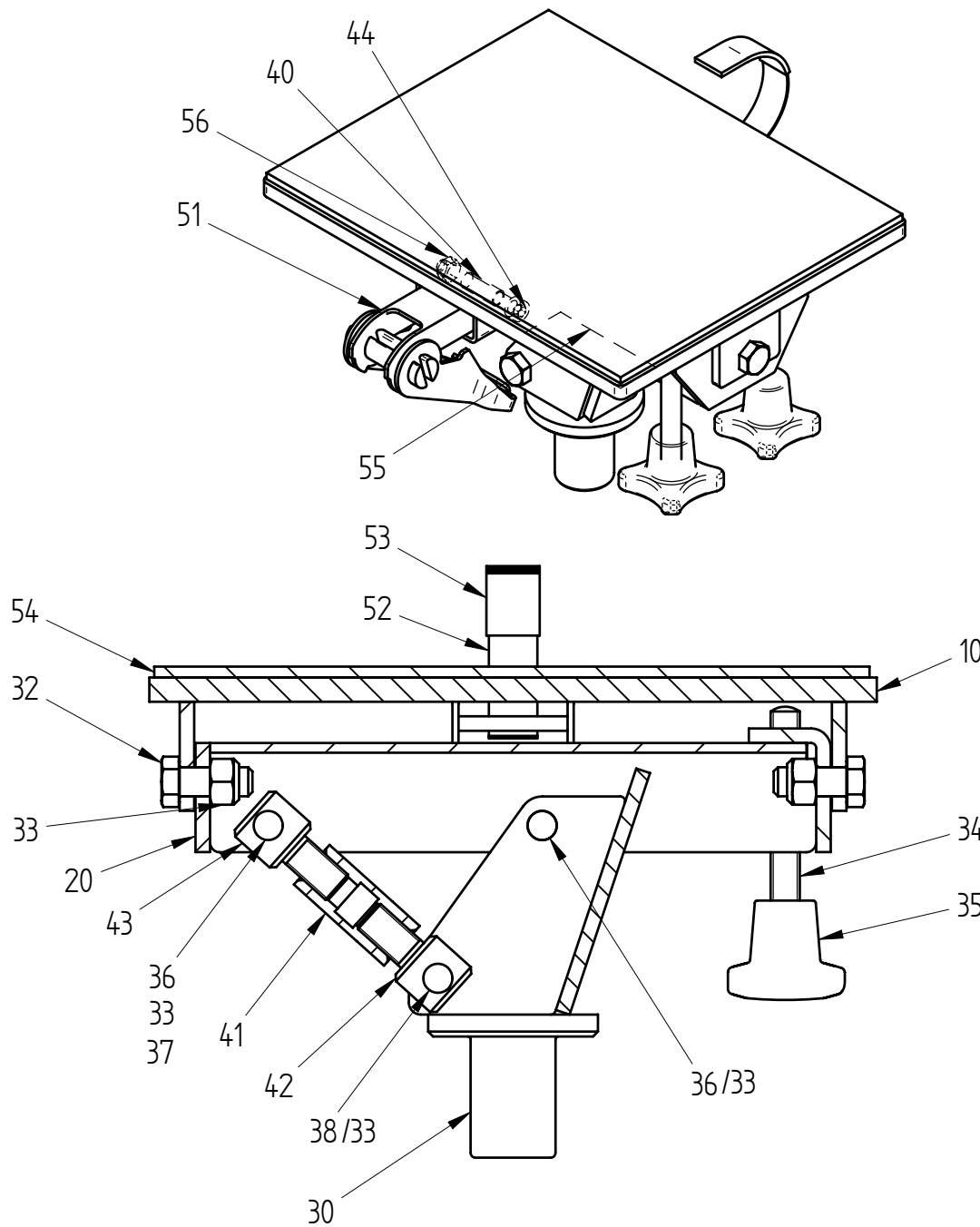
Werkstoff / Halbzeug / DIN		Datum		Name	
Modell Nr. / Werkzeug Nr.		Datum		Name	
BlitzRotary GmbH		Maßstab	1:2	Zeichn. Nr.	3135
78199 Braunlingen		Besondere Anmerkung		0	
Oberflächenbehandlung		Die Platte werden besonders aggruirt		Ersatz für	
		Getriebeplatte IV		0	
		2 mal +/- 12° neigbar			

Nennlast : 1000 kg  
 Winkelverstellung : ±12°  
 Abmessung : 546 x 381 x 135  
 Gewicht : 42 kg  
 2x Spanngurt : max. 8000 N

Abmessungen		Abweichungen		Toleranzen	
A	14	±0,1	±0,1	±0,1	±0,1
B	15	±0,1	±0,1	±0,1	±0,1
C	17	±0,1	±0,1	±0,1	±0,1

Zugspannung		Zugspannung		Zugspannung	
10	1005	1005	1005	1005	1005
20	1005	1005	1005	1005	1005
30	1005	1005	1005	1005	1005

Diese Zeichnung darf nur zu den Zwecken benutzt werden, wozu sie den Empfänger überliefert ist, sie darf weder vervielfältigt, noch Dritten Personen, insbesondere Konkurrenzfirmen ohne unsere Erlaubnis mitgeteilt oder zugänglich gemacht werden.



Pos.	Stk.	Benennung	Bestell. Nr.
10	1	Grundplatte geschw.	3136010
20	1	Träger geschw.	3136020
30	1	Aufnahmezapfen geschw.	3136030
32	2	Sechskantschraube DIN 933	700222
33	5	Sicherheitsmutter verz. DIN 985	703312
34	2	Gewindestange	3136034
35	2	Kreuzgriff	707172
36	2	Sechskantschraube DIN 931	700435
37	2	Rohrstück	3136037
38	1	Sechskantschraube DIN 931	700622
40	1	Hülse	31340891
41	1	Verstellmutter	3135041
42	1	Verstellstange links	3135042
43	1	Verstellstange rechts	3135043
44	1	Zyl.schraube DIN 912	701030
51	1	Miniratsche für 25 mm Gurtband	708820
52	1	Gurtband 20 x 2500 mm	7088201
53	1,2m	Scheuerschutzschlauch	708824
54	1	Noppenmatte	3136054
55	1	Typenschild neutral	37410105
56	1	Sicherheitsmutter verz. DIN 985	703313
200	1	Spanngurt kpl.	111434

Allgemeintoleranzen für Schweißkonstruktionen DIN 8570									
Genauigk. / Kluftgrad	Nennbereich $\Delta$ in mm						Winkelmaß		
	bis 30	über 30 bis 50	über 50 bis 75	über 75 bis 100	über 100 bis 200	über 200 bis 4000	60° bis 90°	über 90° bis 120°	über 120° bis 180°
A	±1	±1	±1	±2	±3	±4	±20'	±15'	±10'
B	±1	±2	±2	±3	±4	±6	±45'	±30'	±20'
C	±1	±3	±4	±6	±8	±11	±1°	±45'	±30'

Überrisikofertigung, zulässige Abweichung für Maße ohne Toleranzangabe in mm DIN 7181									
Genauigk. / Kluftgrad	Nennbereich über 05 bis 3			Nennbereich über 3 bis 6			Nennbereich über 6 bis 30		
	über 05 bis 10	über 10 bis 100	über 100 bis 400	über 05 bis 10	über 10 bis 100	über 100 bis 400	über 6 bis 10	über 10 bis 100	über 100 bis 400
fein	±0,05	±0,05	±0,1	±0,15	±0,2	±0,3	±0,5	±0,8	±1,2
mittel	±0,1	±0,1	±0,2	±0,3	±0,5	±0,8	±1,2	±2	±3
grob	±0,2	±0,3	±0,5	±0,8	±1,2	±2	±3	±4	±6
sehr grob	—	±0,5	±1	±1,5	±2,5	±4	±6	±8	±12

Werkstoff / Halbzeug / DIN		Änderung		Datum		Name	
Modell Nr. / Werkzeug Nr.		Buchstabe		Datum		Name	
BlitzRotary GmbH		Maßstab		Datum		Name	
78199 Bräunlingen		1:2,5		02.06.2004		shirth	
Oberflächenbehandlung		Die Maße werden besonders geprüft		Zeichn. Nr.		0	
Ersatz für		Benennung		3136		0	
		Getriebeplatte PKW					
				+ / - 10° neigbar			