

schalldämmte Abmessungen / Noise protected Measurement / Dimension d'isolation acoustique

Type	L	B	H	A	C	F	D	T	U	E	I	G	Y		
mm	mm	mm	mm	mm	mm	mm	mm	mm	mm	mm	mm	mm	mm		
Monsun 11	805	x	695	x	1170	160	575	410	60	15	770	90	670	1"	21
Monsun 15															

Alle Maße in mm. Messabweichungen für Schweißnähte sind in Anmerkung (1) angegeben.

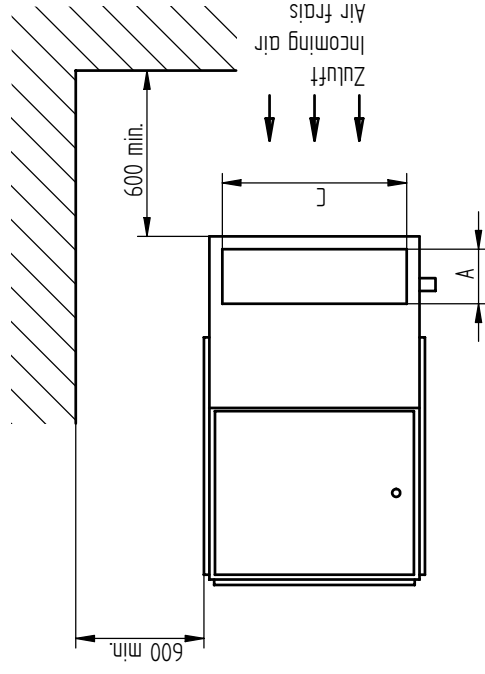
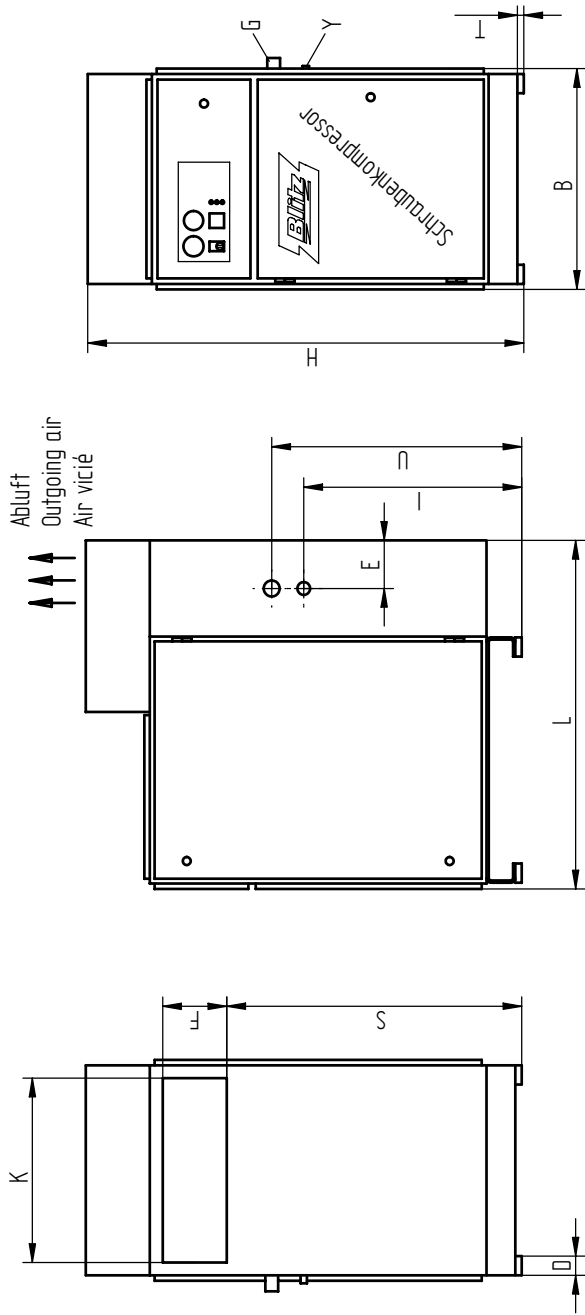
Maß	Bis	Maßabweichung	
		(mm)	(mm)
Längsmaße	bis 30	+0,3	-0,3
	über 30 bis 120	+0,4	-0,4
Breitenmaße	bis 30	+0,3	-0,3
	über 30 bis 120	+0,4	-0,4
Höhenmaße	bis 30	+0,3	-0,3
	über 30 bis 120	+0,4	-0,4
Tiefenmaße	bis 30	+0,3	-0,3
	über 30 bis 120	+0,4	-0,4
Winkel	bis 90°	+30'	-30'
	über 90°	+45'	-45'

Abmessungen / Measurement / Dimension

- G=Druckluftanschluss
- Outlet compressed air
- Raccordement d'air comprimé
- Y=Netzanschluss
- Cable inlet
- Raccordement au secteur

Werkstoff / Holzzeug / DIN				Modell Nr. / Werkzeug Nr.			
BLITZ M. SCHNEIDER				Werkzeug- u. Maschinenfabrik GmbH			
78199 Bräunlingen				Die Maße werden besonders geprüft			
Ersatz für				Monsun 11/15			
Benennung				Zeichn. Nr.			
6980000				11/97			
Änderung				Küster			
Datum				Name			
13.07.98				STEGEGER			
Gez.				Druck			
11/97				11/97			
Zulufföffn. F von 430 in 410, Sicherung 25A in 35A, 32A in 50A				Datum			
11/97				Küster			
Name				Name			

Aufstellungsplan



G=Druckluftanschluß
 Outlet compressed air
 Raccordement d'air comprimé
 Y=Netzanschluß
 Cable inlet
 Raccordement au secteur

Abmessungen / Measurement / Dimensions

Top-schallgedämpfte Abmessungen / Top-noise protected Measurement / Dimension d'hyper-isolation acoustique																
Type	L	B	H	A	C	F	K	D	S	T	U	E	I	G	Y	Pg
Monsun 11	1105	695	1370	170	575	200	575	60	910	15	770	150	670	1"	21	
Monsun 15																

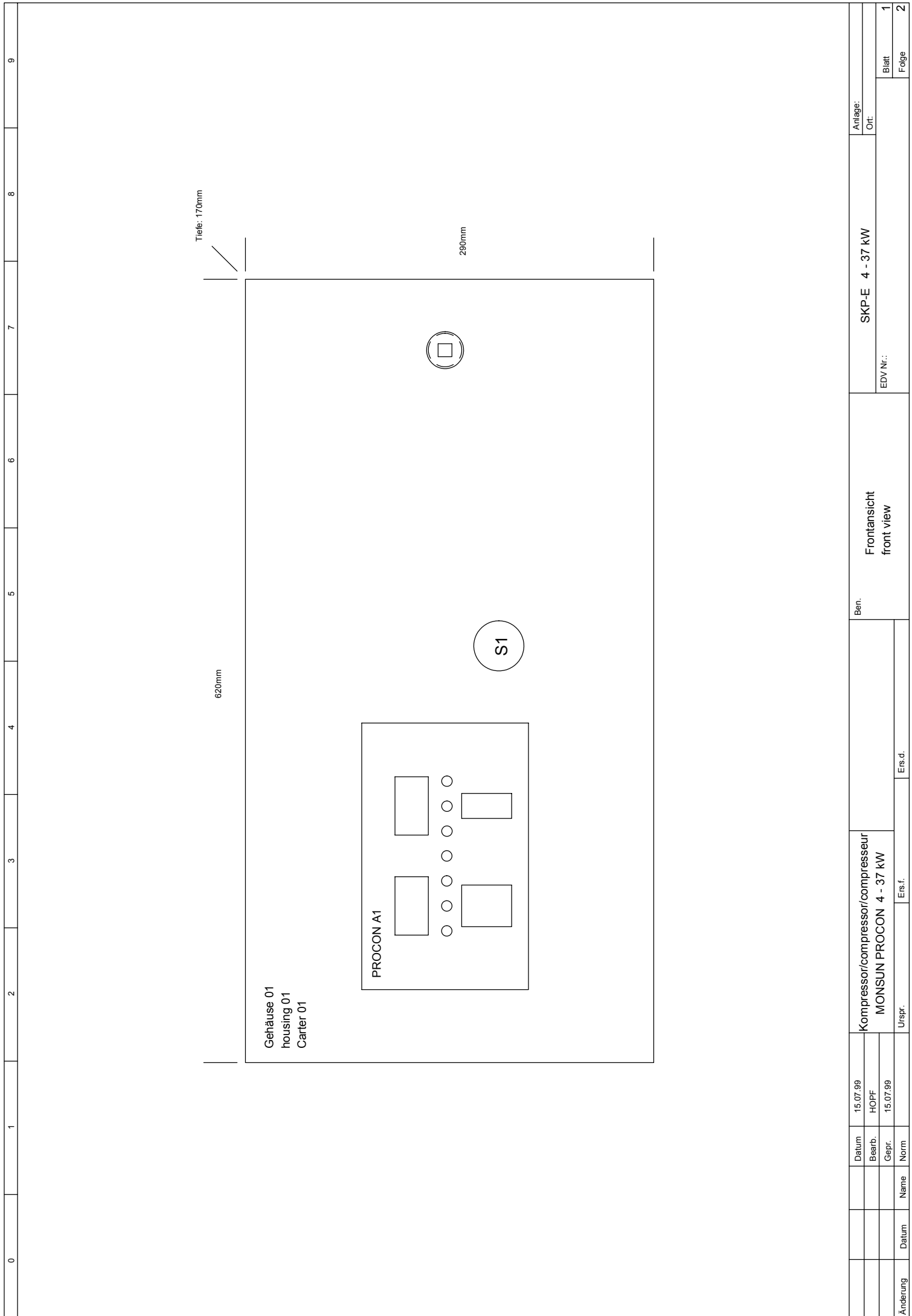
Toleranz	mm			mm			mm			mm			mm		
	0-15	15-30	30-50	50-100	100-150	150-200	200-300	300-400	400-500	500-600	600-800	800-1000	1000-1500	1500-2000	2000-3000
±	±0,1	±0,1	±0,1	±0,1	±0,1	±0,1	±0,1	±0,1	±0,1	±0,1	±0,1	±0,1	±0,1	±0,1	±0,1
Δ	±0,1	±0,1	±0,1	±0,1	±0,1	±0,1	±0,1	±0,1	±0,1	±0,1	±0,1	±0,1	±0,1	±0,1	±0,1

Werkstoff / Holzzeug / DIN		Modell Nr. / Werkzeug Nr.		Paßmaß / Abmaß		Oberflächenbehandlung		Werkzeug- u. Maschinenfabrik GmbH		Maßstab		Anmerkung		Druckluft-, u. Netzanschluß jetzt seitlich, vorher hinten		Datum		Küster	
				BLITZ M. Schneider		78199 Bräunlingen		Die Maße werden besonders geprüft		14:10:99		KUESTER		20.11.01		Küster		Name	
				6980000T															
Benennung																			
Aufstellungsplan Topschall																			
Monsun 11/15																			

Caractéristiques techniques

		Monsun 11				Monsun 15				DIM
valeur supérieure Débit d'air valeur inférieure Puissance nominale de moteur incl. pertes du ventilateur et de la courroie trapézoïdale	bar(ü) 5					/				m3/min kw
	6					/				
	7					/				
	7,5	1,75				/				
	8	/				/				
	9	/				/				
	10	/	1,48			/	2,08			
	11	/	/			/	/			
	12	/	/			/	/			
	13	/	/	1,15		/	/	1,66		
	14	/	/	/		/	/	/		
	15	/	/	/	1,12	/	/	/	1,52	
	1 bar(ü) = 100.000 Pa		/	/	/	11	/	/	/	
Puissance d'arbre du moteur		2,8				3,8				kW
Puissance nominale de moteur		11				15				kW
Moteur de vitesse		3000								U/min
Degré de protection / Isolations class		IP 54 / ISO F								
Fréquence de commutation		10								[-]
Masse d'air de refroidissement		2200				3000				m ³ /h
Ouverture murale libre		0,75								m ²
Section transversale du canal v=3m/s ; l=max. 4m		0,22								m ²
Refolement manche d'air sur paroi		3000				4100				m ³ /h
Étage		CE 55 R								
vitesse du rotor principal		6050	5370	4640	4410	/	7160	6350	5940	U/min
vitesse de rotation HL		23,9	20,9	18,1	17,2	/	27,8	24,7	23,1	m/s
delta t air comprimé	7,5 bar 10 bar 13 bar 15 bar	10 - 12 °C								°C
Température ambiante		3 - 40								°C
Niveau de pression acoustique (NPA), DIN 45635 champ sonore libre, 1m distance		71 (66)				73 (68)				dB (A)
Raccordement d'air comprimé		1 " (innen)								R
Poids ca.		334				346				kg
Mesure (LxBxH)		805 x 695 x 1170 (1055 x 695 x 1170)								mm
Remplissage de l'huile ca.		6								Liter
contenance d'huile résiduaire et air comprimé ca.		2 - 4								mg/m ³

modifications de construction réservées



Gehäuse 01
housing 01
Carter 01

PROCON A1

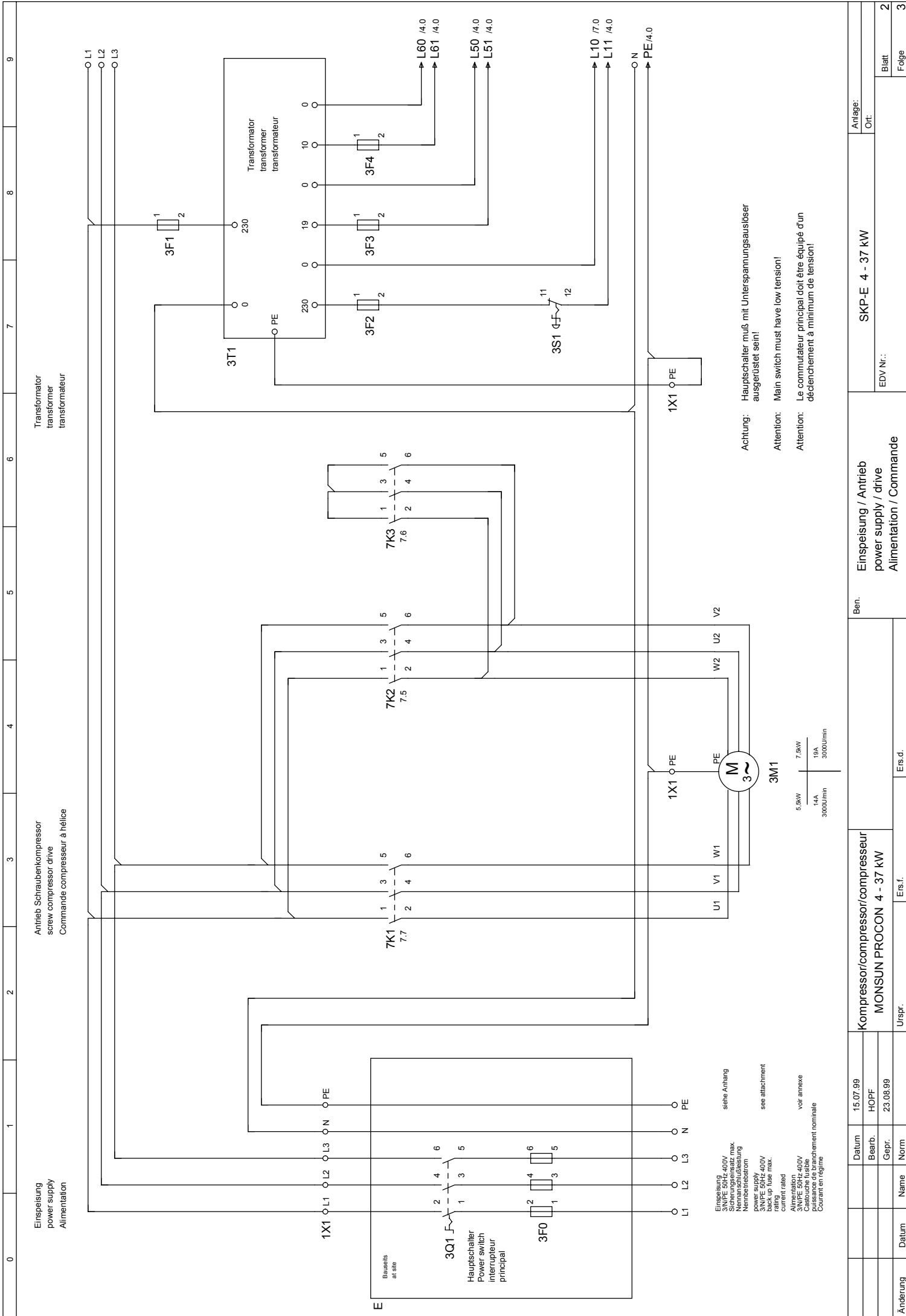
S1

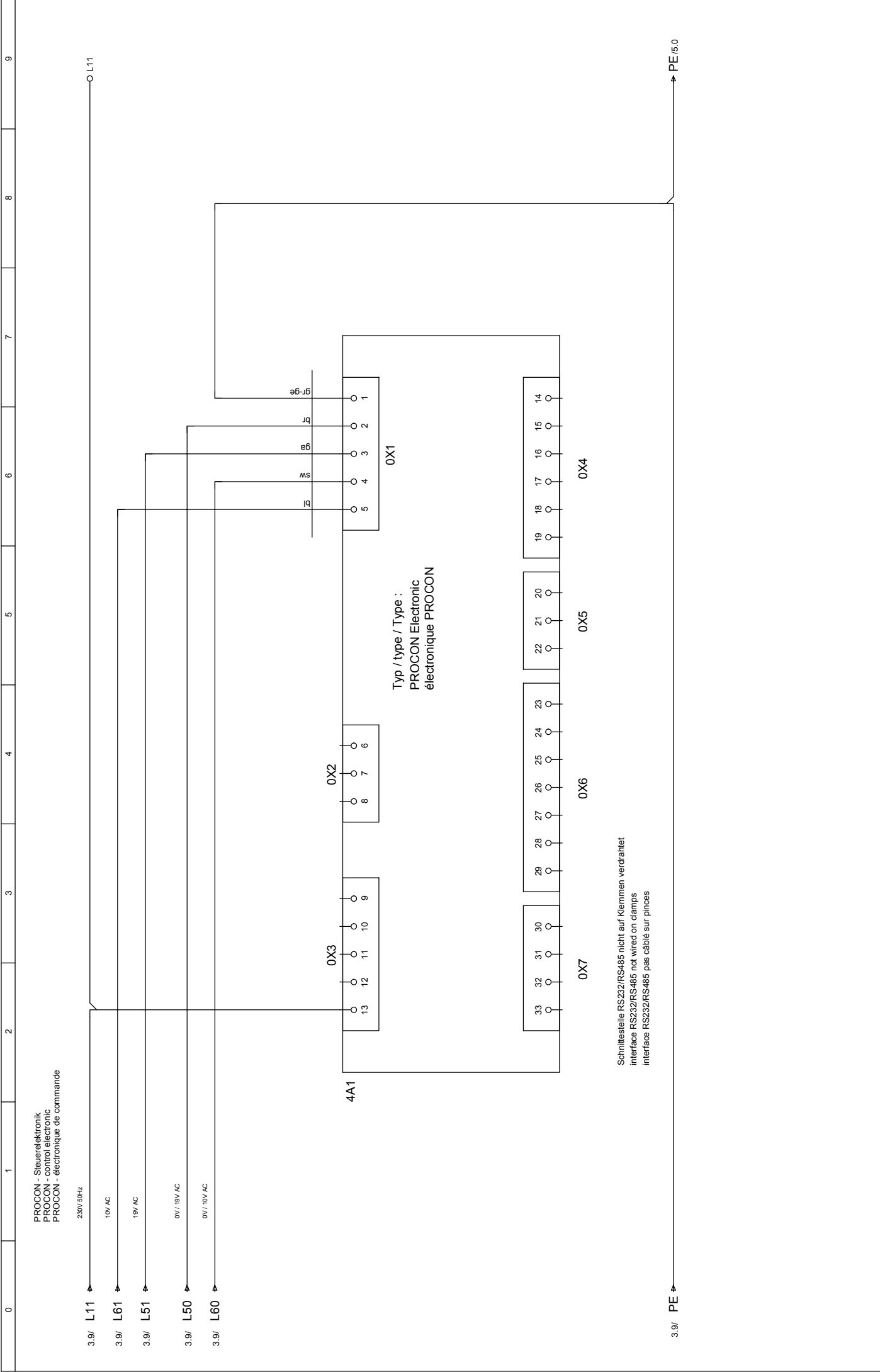
Tiefe: 170mm

620mm

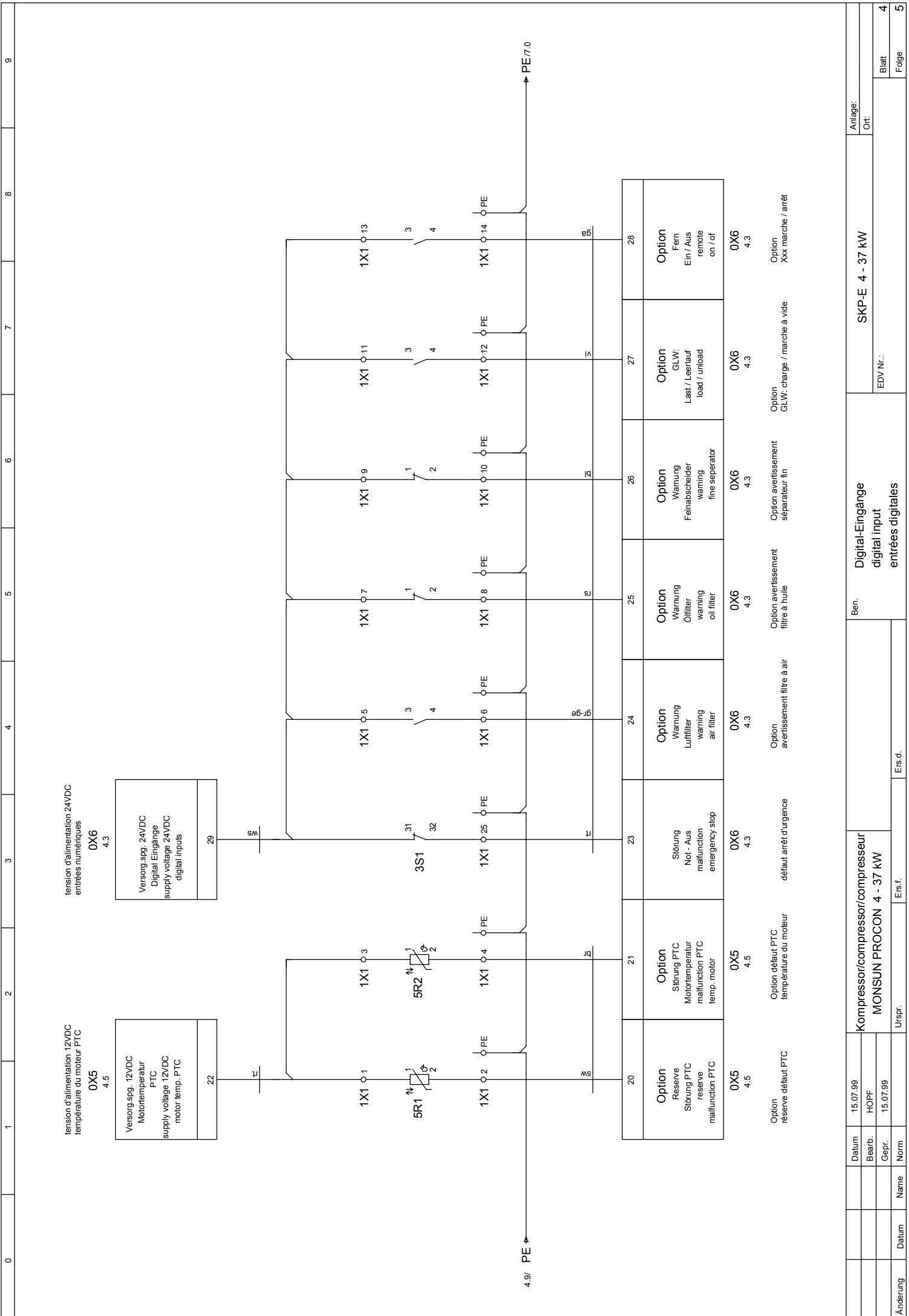
290mm

	Datum	15.07.99	Ben.		Anlage:	
	Bearb.	HOPF			Out:	
	Gepr.	15.07.99			EDV Nr.:	
	Norm				SKP-E 4 - 37 kW	
Änderung	Datum	Name	Urspr.	Ers.f.	Ers.d.	
			Kompressor/compressor/compresseur		Frontansicht	
			MONSUN PROCON 4 - 37 kW		front view	
					Blatt	1
					Folge	2





0	1	2	3	4	5	6	7	8	9
	Datum	15.07.99	Kompressor/compressor/compresseur		Ben		SKP-E 4 - 37 kW		Anlage:
	Bearb.	HOPF	MONSUN PROCON 4 - 37 kW		PROCON-control electronic				Ort:
	Gepr.	15.07.99	Urspr.		PROCON-Stuerelektronik		EDV Nr.:		Blatt
	Norm		Ers.f.		PROCON-électronique de commande				Folge
			Ers.d.						3
									4



tension d'alimentation 12VDC
température du moteur PTC
OX5
4.5

Versorg.spg. 12VDC
Motortemperatur
PTC
supply voltage 12VDC
motor temp. PTC

22

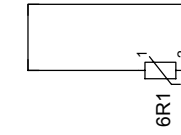
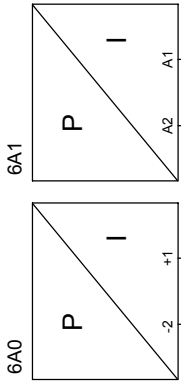
tension d'alimentation 24VDC
entrées numériques
OX6
4.3

Versorg.spg. 24VDC
Digital Eingänge
supply voltage 24VDC
digital inputs

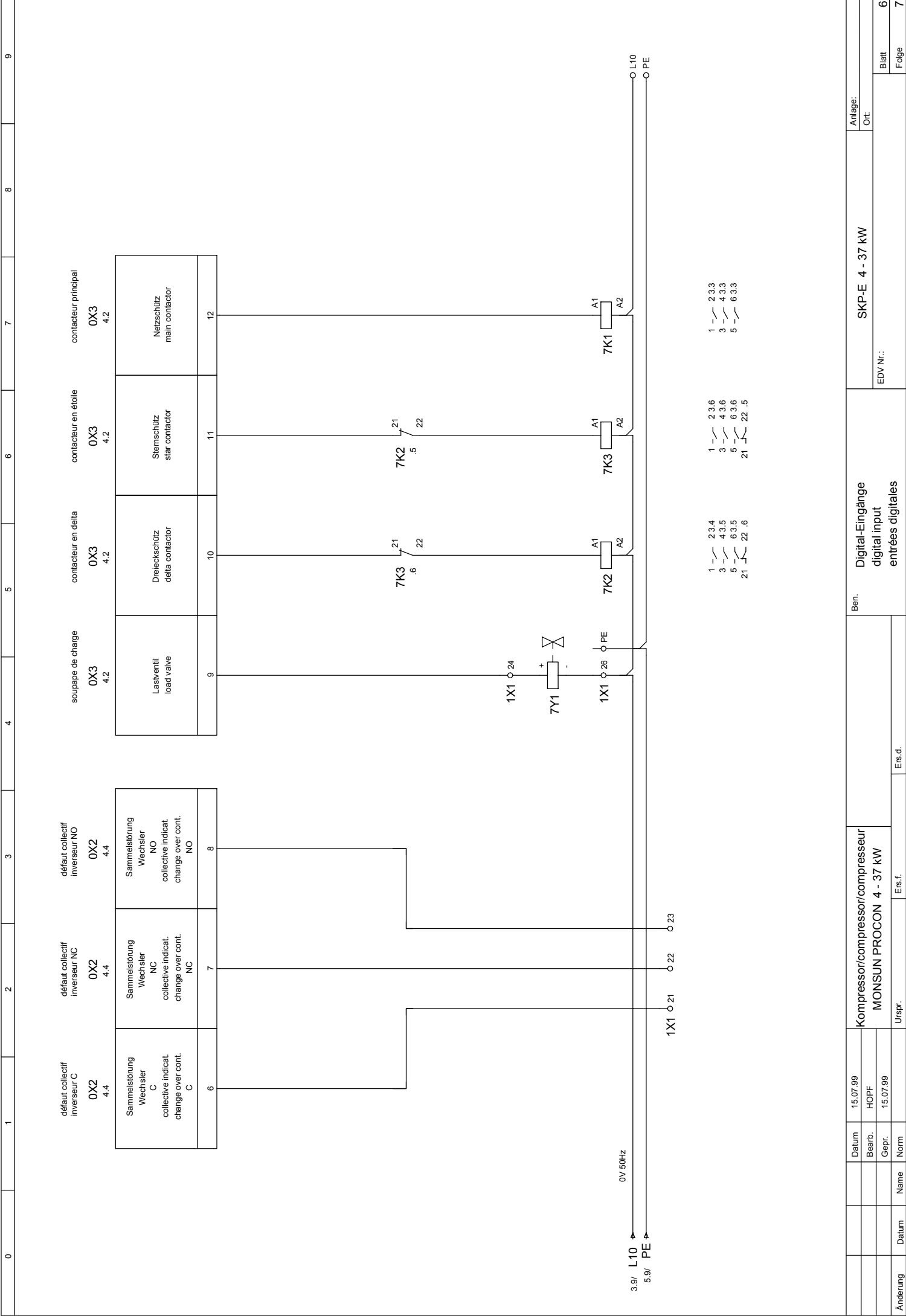
29

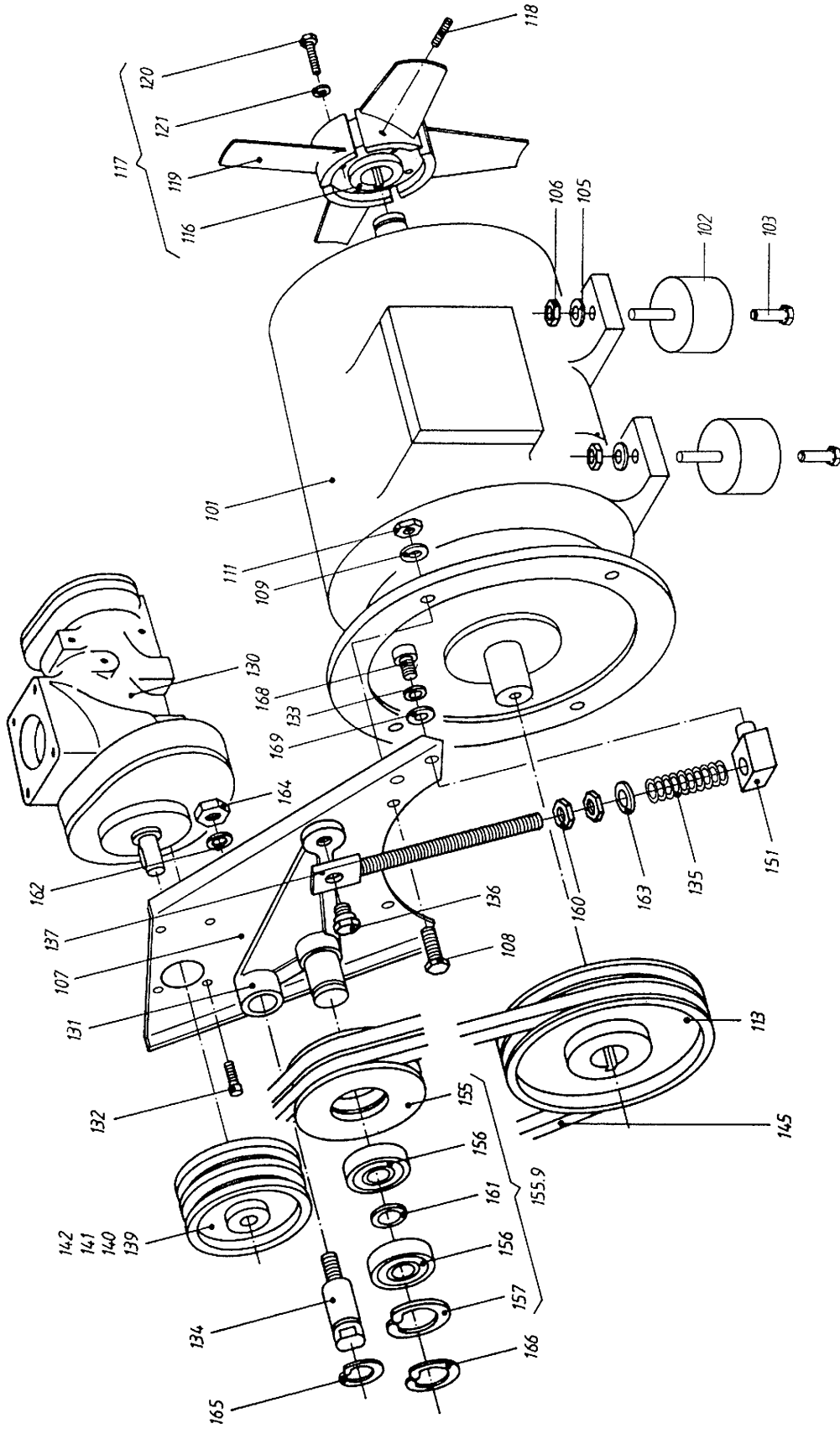
	Datum	15.07.99	Kompressor/compressor/compresseur		Ben.		Digital-Eingänge		Anlage:	
	Bearb.	HOPF	MONSUN PROCON 4 - 37 kW				digital input		Oit:	
	Gepr.	15.07.99					entrées digitales		EDV Nr.:	
Änderung	Datum	Name	Urspr.	Ers.f.	Ers.d.			SKP-E 4 - 37 kW		Blatt
										Folge
										4
										5

Druckfühler
 pressure transductor
 capteur de pression



14	Schirmung Analog Eingänge screening analog inputs	OX4 4.5	blindage entrée analogique
15	Temperaturfühler KTY -20 bis +150°C temp. transductor KTY -20 bis +150°C	OX4 4.5	sonde de température KTY -20 à +150°C
16	Temperaturfühler KTY -20 bis +150°C temp. transductor KTY -20 bis +150°C	OX4 4.5	sonde de température KTY -20 à +150°C
17	Option Systemdruck 4-20mA 0 bis 16 bar system pressure	OX4 4.5	Option pression du système 4-20mA 0 à 16 bar
18	Netzdruck 4-20mA 0 bis 16 bar line pressure	OX4 4.5	pression du réseau 4-20mA 0 à 16 bar
19	Zuleitg.Druckfühler 4-20mA feed line pressure transductor	OX4 4.5	conduite d'alimentation capteur de pression 4-20mA





Werkstoff / Holzzeug / DIN		Anänderung		Datum		Name	
Modell Nr. / Werkzeug Nr.		Maßstab		13.01.03		Küster	
BLITZ M. SCHNEIDER Werkzeug- u. Maschinenfabrik GmbH		Benennung		6980001		Zeichn.Nr.	
78199 Bräunlingen		Besondere Bemerkung		Monsun 11/15		Ersatz für	
Oberflächenbehandlung		Maße werden		besonders geprüft			

Abmessungen in mm

Größe	Nennwert				Toleranz			
	über	unter	über	unter	über	unter	über	unter
A	+1	-1	+2	-2	+3	-3	+4	-4
B	+1	-1	+2	-2	+3	-3	+4	-4
C	+1	-1	+2	-2	+3	-3	+4	-4

Diese Zeichnung darf nur zu dem Zweck
 benutzt werden, die Ausführung
 anzuzeigen. Sie ist kein Lieferplan
 und darf nicht für die Fertigung
 verwendet werden, ohne die
 Genehmigung der Erfindungsbüro
 inbesondere Konkurrenzfirmen ohne unsere
 Erlaubnis mitgeteilt oder zugänglich
 gemacht werden.

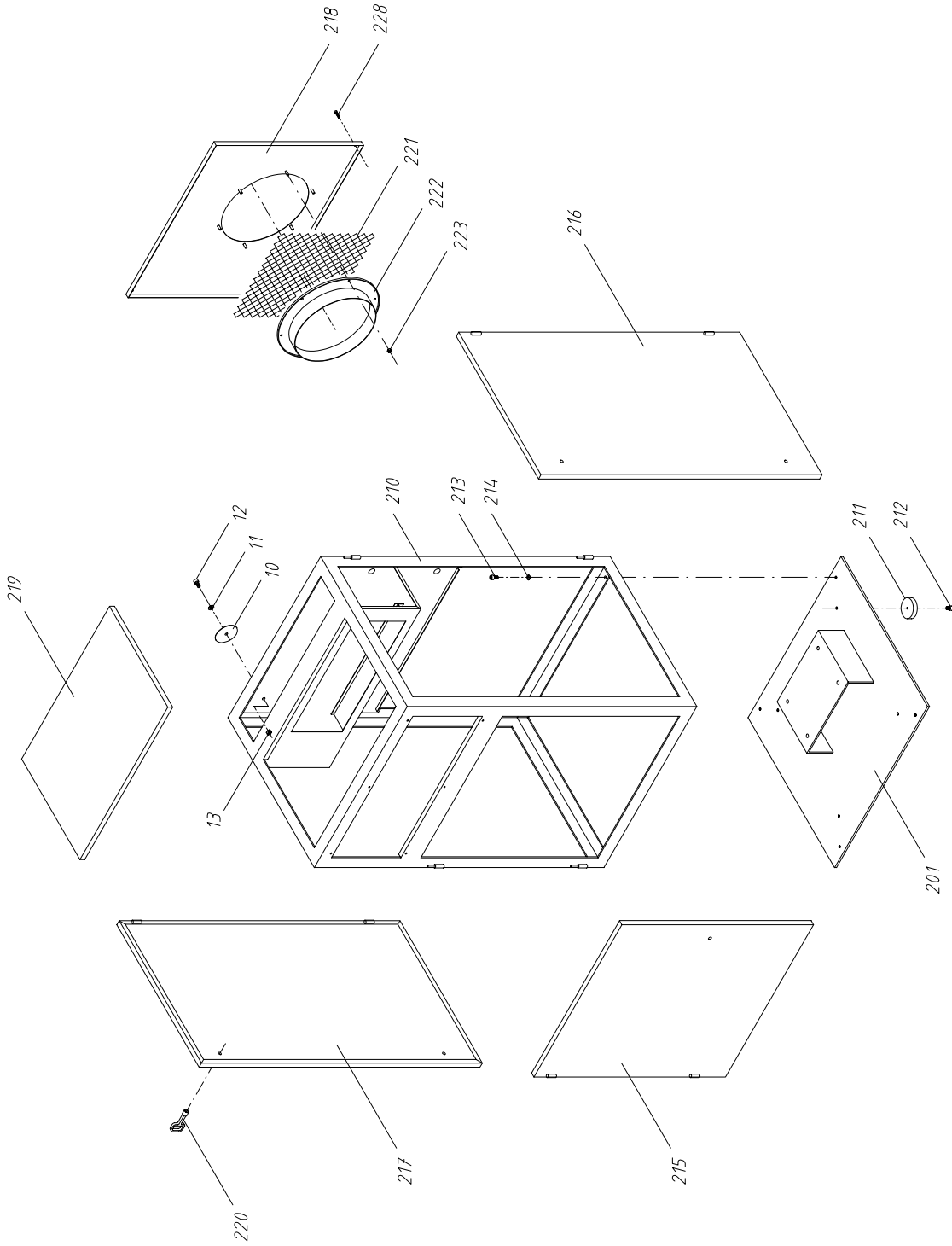
Pos.	pcs.	Description	No. D'ordre
101	1	DS- Moteur 11 kW	764038
101	1	DS- Moteur 15 kW	764039
102	4	Liaisons metallo-caoutchouc	757020
103	4	Boulon a tete hexagonale	700250
105	4	Rondelle cranté	701407
106	4	Ecrou	703103
107	1	Moteur plaque	6980107
108	2	Boulon a tete hexagonale	700243
109	2	Rondelle a ressort	7035070
111	2	Ecrou	703106
113	1	Courroie trapézoïdale disque 11 kW	717601
113	1	Courroie trapézoïdale disque 15 kW	717600
116	1	Moyeu de ventilateur	6980116
117	1	ventilateur 11kW	104743
117	1	ventilateur 15kW	104745
118	3	Tige filetée	701350
119	3	Pale de ventilateur 11kW	104744
119	3	Pale de ventilateur 15kW	104746
120	3	Boulon a tete hexagonale	700204
121	3	Rondelle a ressort	703512
130	1	Compresseur à hélice bloc	765033
131	1	Lever de serrage 11kW	69151310
131	1	Lever de serrage 15kW	69271311
132	4	Cylindre vis	701018
134	1	Goupille 11kW	6914134
134	1	Goupille 15kW	6927134
135	1	Ressort de pression	6637480
136	1	vis	6914136
137	1	Goupille 11kW	6914137
137	1	Goupille 15kW	69271371
139	1	compresseur disque 7,5 bar 11 kW	6970139
140	1	compresseur disque 10 bar 11 kW	6970140

Pos.	pcs.	Description	No. D'ordre
140	1	compresseur disque 10 bar 15 kW	6980140
141	1	compresseur disque 13 bar 11 kW	6970141
141	1	compresseur disque 13 bar 15 kW	6980141
142	1	compresseur disque 15 bar 11 kW	6970142
142	1	compresseur disque 15 bar 15 kW	6980142
145	2	Courroie trapézoïdale 7,5bar 11kW	707579
145	2	Courroie trapézoïdale 10bar 11kW	707524
145	2	Courroie trapézoïdale 13bar 11kW	707567
145	2	Courroie trapézoïdale 15bar 11kW	707467
145	3	Courroie trapézoïdale 10bar 15kW	707598
145	3	Courroie trapézoïdale 13bar 15kW	707593
145	3	Courroie trapézoïdale 15bar 15kW	707593
151	1	Goupille	6927151
155	1	Ettier 11kW	6613155
155	1	Ettier 15kW	69141551
155.9	1	Ettier 11kW	66131559
155.9	1	Ettier 15kW	69141559
156	2	Roulement a billes 11kW	705062
156	2	Roulement a billes 15kW	705063
157	1	Bague d'arret 11kW	704109
157	1	Bague d'arret 15kW	704107
160	3	Ecrou	703104
161	1	Disque 11kW	705393
161	1	Disque 15kW	705383
162	1	Rondelle cranté	701409
163	1	Rondelle	703413
164	1	Ecrou	703312
165	1	Bague d'arret	704011
166	1	Bague d'arret 11kW	704008
166	1	Bague d'arret 15kW	704018
168	1	Cylindre vis	700822
169	1	Disque	703423

Algemein		Maße		Gewichte		Lagerung		Toleranzen		Zustand	
Größe	Einheit	Min	Max	Min	Max	Min	Max	Min	Max	Min	Max
A	mm	41	41	42	42	43	43	44	44	45	45
B	mm	41	41	42	42	43	43	44	44	45	45
C	mm	41	41	42	42	43	43	44	44	45	45

Diese Zeichnung dient nur zu den Zwecken der Identifizierung und ist kein Ersatzteil. Die Verantwortung für die Identifizierung der Bauteile liegt bei den Kunden. Die Bauteile sind nicht für den Einsatz in anderen Maschinen geeignet. Die Bauteile sind nicht für den Einsatz in anderen Maschinen geeignet. Die Bauteile sind nicht für den Einsatz in anderen Maschinen geeignet.

Werkstoff / Halbzeug / DIN		Anmerkung		Datum		Name		Zeichn.Nr.	
Modell Nr. / Werkzeug Nr.		Maßstab		13.01.03		Kuster		6980001	
BLITZ M. SCHNEIDER		78199 Bräunlingen		Benennung		Verdichter-Motor kpl.		Monsun 11/15	
Werkzeug- u. Maschinenfabrik GmbH		Tüte		Besondere Bemerkung		Ersatz für			



Werkstoff / Holzart / DIN	Anmerkung			Datum	Name	Zeichn.Nr.	Datum		Name
Modell Nr. / Werkzeug Nr.	Punkte			Gez.	Küster	6980002	13.01.03		Küster
BLITZ M. SCHNEIDER	Maßstab			Benennung		Rahmen und Schallhaube			
Werkzeug- u. Maschinenfabrik GmbH	Maßstab			Gepr.		Monsun 11/15			
78199 Bräunlingen	Titel			Maße werden		besonders geprüft			
Obertüchembehandlung	Ersatz für								

Abmessung	Toleranz									
	h7/g6	h6/g5	h7/f7	h6/f6	h7/g6	h6/g5	h7/f7	h6/f6	h7/g6	h6/g5
1	±0,05	±0,05	±0,1	±0,15	±0,1	±0,1	±0,15	±0,1	±0,15	±0,1
2	±0,1	±0,1	±0,2	±0,3	±0,2	±0,2	±0,3	±0,2	±0,3	±0,2
3	±0,2	±0,2	±0,3	±0,4	±0,3	±0,3	±0,4	±0,3	±0,4	±0,3
4	±0,1	±0,1	±0,2	±0,3	±0,2	±0,2	±0,3	±0,2	±0,3	±0,2
5	±0,1	±0,1	±0,2	±0,3	±0,2	±0,2	±0,3	±0,2	±0,3	±0,2
6	±0,1	±0,1	±0,2	±0,3	±0,2	±0,2	±0,3	±0,2	±0,3	±0,2
7	±0,1	±0,1	±0,2	±0,3	±0,2	±0,2	±0,3	±0,2	±0,3	±0,2
8	±0,1	±0,1	±0,2	±0,3	±0,2	±0,2	±0,3	±0,2	±0,3	±0,2
9	±0,1	±0,1	±0,2	±0,3	±0,2	±0,2	±0,3	±0,2	±0,3	±0,2
10	±0,1	±0,1	±0,2	±0,3	±0,2	±0,2	±0,3	±0,2	±0,3	±0,2

Diese Zeichnung darf nur zu den Zwecken
 der Ausführung der Arbeit verwendet werden.
 Die Verantwortung für die Ausführung der Arbeit
 verbleibt bei dem Auftraggeber.
 Insbesondere Konkurrenzfirmen ohne unsere
 Erlaubnis mitgekauft oder zugänglich
 gemacht werden.

Pos.	pcs.	Description	No. d'ordre
218	1	Tôle d'aération	6980218
219	1	Tôle de couverture	6980219
220	1	Clé de l'armoire électrique	770051
221	1	Grille de protection	715814
222	1	Bague de paroi 11kW	6975224
222	1	Bague de paroi 15kW	6980224
223	6	Ecrou	703102
224	6	Cylindre vis	700822
228	4	Cylindre vis	701004
230	1	Cable connexion	762014

Pos.	pcs.	Description	No. d'ordre
10	1	Protection	15030014
201	1	Chassis copi.	6980201
210	1	Chassis	6980210
211	4	Garniture d'appui en caoutchouc	708805
212	4	Cylindre vis	700820
213	4	Cylindre vis	700822
214	4	Rondelle ressort	703604
215	1	Panneau	6980215
216	1	Panneau	6980216
217	1	Panneau	6980217

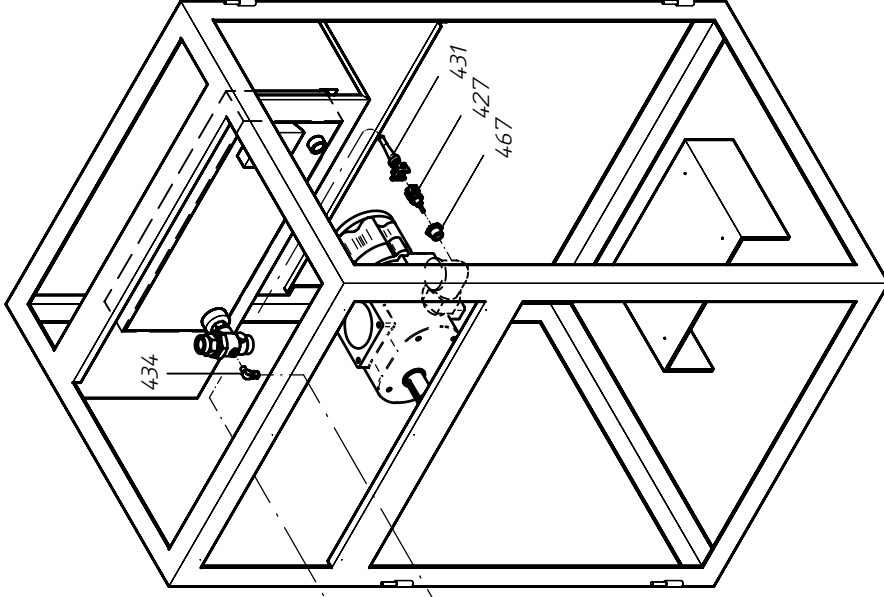
Werkstoff / Holzzeug / DIN		Anmerkung	
Modell Nr. / Werkzeug Nr.		Punchliste	
BLITZ M. SCHNEIDER Werkzeug- u. Maschinenfabrik GmbH		Maßstab	
78199 Bräunlingen Türe Maße werden besonders geprüft		Benennung	
Oberflächenbehandlung		Zeichn.Nr. 6980002	
Ersatz für		Monsun 11/75	

Algemeinwissen bz. Schweißmaschinen DIN 8570

Werte in %

Werte	über 15		über 20		über 25		über 30		über 35		über 40		über 45		über 50		über 55		über 60	
	15-20	20-25	25-30	30-35	35-40	40-45	45-50	50-55	55-60	60-65	65-70	70-75	75-80	80-85	85-90	90-95	95-100	100-105	105-110	110-115
A	+1	+1	+1	+1	+1	+1	+1	+1	+1	+1	+1	+1	+1	+1	+1	+1	+1	+1	+1	+1
B	+1	+1	+1	+1	+1	+1	+1	+1	+1	+1	+1	+1	+1	+1	+1	+1	+1	+1	+1	+1
C	+1	+1	+1	+1	+1	+1	+1	+1	+1	+1	+1	+1	+1	+1	+1	+1	+1	+1	+1	+1

Diese Zeichnung darf nur zu den Zwecken
 bei denen sie bestimmt ist, ohne Erlaubnis der
 Verleiherin, vervielfältigt, kopiert, weitergegeben
 oder in irgendeiner Weise veröffentlicht werden.
 Die Verleiherin übernimmt keine Haftung für
 irgendwelche Schäden, die aus dem Gebrauch
 dieser Zeichnung resultieren könnten.



Werkstoff / Holzzeug / DIN		Anänderung		Datum		Name		Zeichn.Nr.		Datum		Name	
Modell Nr. / Werkzeug Nr.		Punkte		13.01.03		Küster		6980003					
BLITZ M. SCHNEIDER		Maßstab		Benennung		Elektro-Steuerung		Procon		Monsun 11/15			
Werkzeug- u. Maschinenfabrik Eintr.		Blitz M. Schneider		78199 Bräunlingen		Tür		Maße werden		besonders geprüft			
Oberflächenbehandlung		Paßmaß		Abmaß		Ersatz für							

Toleranz	Toleranzwerte für die Fertigung												
	h7/g6	h7/g5	h7/g4	h7/g3	h7/g2	h7/g1	h6/g5	h6/g4	h6/g3	h6/g2	h6/g1	h5/g4	h5/g3
h7/g6	+0,015	+0,012	+0,010	+0,008	+0,006	+0,005	+0,004	+0,003	+0,002	+0,001	+0,000	+0,000	+0,000
h7/g5	+0,020	+0,015	+0,012	+0,010	+0,008	+0,006	+0,005	+0,004	+0,003	+0,002	+0,001	+0,000	+0,000
h7/g4	+0,030	+0,020	+0,015	+0,012	+0,010	+0,008	+0,006	+0,005	+0,004	+0,003	+0,002	+0,001	+0,000
h7/g3	+0,040	+0,030	+0,020	+0,015	+0,012	+0,010	+0,008	+0,006	+0,005	+0,004	+0,003	+0,002	+0,001
h7/g2	+0,050	+0,040	+0,030	+0,020	+0,015	+0,012	+0,010	+0,008	+0,006	+0,005	+0,004	+0,003	+0,002
h7/g1	+0,060	+0,050	+0,040	+0,030	+0,020	+0,015	+0,012	+0,010	+0,008	+0,006	+0,005	+0,004	+0,003
h6/g5	+0,010	+0,008	+0,006	+0,005	+0,004	+0,003	+0,002	+0,001	+0,000	+0,000	+0,000	+0,000	+0,000
h6/g4	+0,015	+0,012	+0,010	+0,008	+0,006	+0,005	+0,004	+0,003	+0,002	+0,001	+0,000	+0,000	+0,000
h6/g3	+0,020	+0,015	+0,012	+0,010	+0,008	+0,006	+0,005	+0,004	+0,003	+0,002	+0,001	+0,000	+0,000
h6/g2	+0,030	+0,020	+0,015	+0,012	+0,010	+0,008	+0,006	+0,005	+0,004	+0,003	+0,002	+0,001	+0,000
h6/g1	+0,040	+0,030	+0,020	+0,015	+0,012	+0,010	+0,008	+0,006	+0,005	+0,004	+0,003	+0,002	+0,001
h5/g4	+0,005	+0,004	+0,003	+0,002	+0,001	+0,000	+0,000	+0,000	+0,000	+0,000	+0,000	+0,000	+0,000
h5/g3	+0,007	+0,005	+0,004	+0,003	+0,002	+0,001	+0,000	+0,000	+0,000	+0,000	+0,000	+0,000	+0,000
h5/g2	+0,010	+0,007	+0,005	+0,004	+0,003	+0,002	+0,001	+0,000	+0,000	+0,000	+0,000	+0,000	+0,000
h5/g1	+0,015	+0,010	+0,007	+0,005	+0,004	+0,003	+0,002	+0,001	+0,000	+0,000	+0,000	+0,000	+0,000

Diese Zeichnung darf nur zu dem Zweck
 benutzt werden, den Empfänger
 anzuzeigen, daß die Fertigung
 der Teile in der angegebenen
 Ausführung erfolgt. Die Fertigung
 ist nicht für die Fertigung
 verantwortlich, noch dürfen Personen,
 insbesondere Konkurrenzfirmen ohne unsere
 Erlaubnis mitgekauft oder zugänglich
 gemacht werden.

Pos.	pcs.	Description	No. d'ordre
308	6	Cylindre vis	702012
309	1	Profilé d'étanchéité en caoutchouc	708825
427	1	Capteur thermique	775050
431	1	Accouplement	775073
434	1	Vis connexion	752003
437	1	Capteur de pression	775048
467	1	Bouchon réducteur	6913467

Pos.	pcs.	Description	No. d'ordre
3	1	Commande intégrée PROCON cpl.	775087
300	1	Armoire. instruments	6980300
302	1	Interrupteur d'arrêt d'urgence	775105
303	1	Commande "PROCON"	775045
304	1	Capot de protection	7750451
305	1	Faisceau de câbles	7750453
306	1	Feuille frontale de la commande Procon	7750452
307	1	Autocollant	6970307

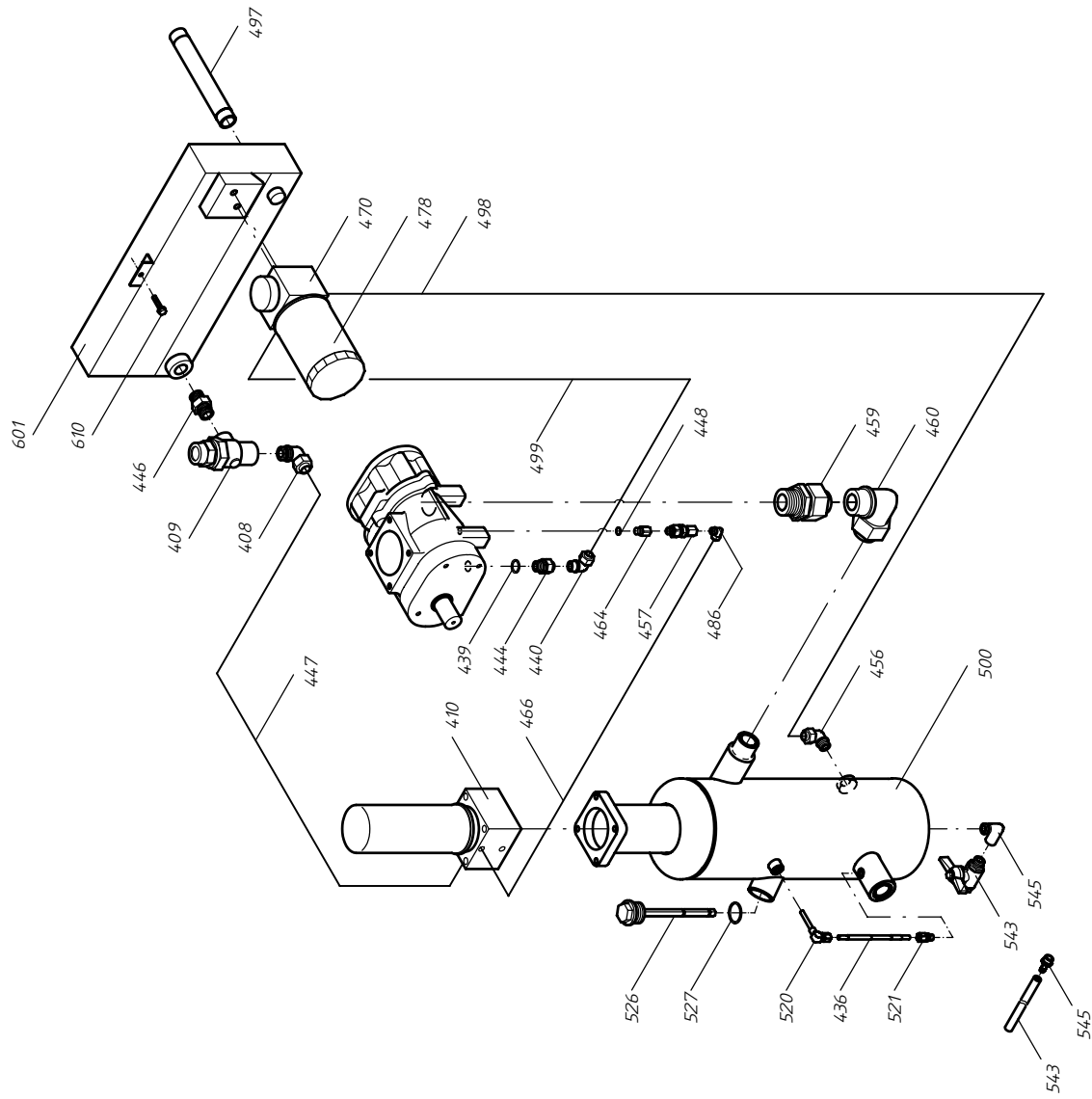
Algemeinwissen für Schweißarbeiten bei 800

Werte	A		B		C	
	über	unter	über	unter	über	unter
10	+1	-1	+1	-1	+1	-1
20	+1	-1	+1	-1	+1	-1
30	+1	-1	+1	-1	+1	-1
40	+1	-1	+1	-1	+1	-1
50	+1	-1	+1	-1	+1	-1
60	+1	-1	+1	-1	+1	-1
70	+1	-1	+1	-1	+1	-1
80	+1	-1	+1	-1	+1	-1
90	+1	-1	+1	-1	+1	-1
100	+1	-1	+1	-1	+1	-1
110	+1	-1	+1	-1	+1	-1
120	+1	-1	+1	-1	+1	-1
130	+1	-1	+1	-1	+1	-1
140	+1	-1	+1	-1	+1	-1
150	+1	-1	+1	-1	+1	-1
160	+1	-1	+1	-1	+1	-1
170	+1	-1	+1	-1	+1	-1
180	+1	-1	+1	-1	+1	-1
190	+1	-1	+1	-1	+1	-1
200	+1	-1	+1	-1	+1	-1

Diese Zeichnung darf nur zu den Zwecken
 bei denen es in den Lieferunterlagen
 angegeben ist, verwendet werden.
 Weiterverbreitung, Nachdruck, Vervielfältigung,
 Verbreitung, auch auszugsweise, ist ohne unsere
 schriftliche Genehmigung ist ausdrücklich
 untersagt.

Toleranz	A		B		C	
	über	unter	über	unter	über	unter
0,05	+0,05	-0,05	+0,05	-0,05	+0,05	-0,05
0,1	+0,1	-0,1	+0,1	-0,1	+0,1	-0,1
0,15	+0,15	-0,15	+0,15	-0,15	+0,15	-0,15
0,2	+0,2	-0,2	+0,2	-0,2	+0,2	-0,2
0,3	+0,3	-0,3	+0,3	-0,3	+0,3	-0,3
0,4	+0,4	-0,4	+0,4	-0,4	+0,4	-0,4
0,5	+0,5	-0,5	+0,5	-0,5	+0,5	-0,5
0,6	+0,6	-0,6	+0,6	-0,6	+0,6	-0,6
0,7	+0,7	-0,7	+0,7	-0,7	+0,7	-0,7
0,8	+0,8	-0,8	+0,8	-0,8	+0,8	-0,8
0,9	+0,9	-0,9	+0,9	-0,9	+0,9	-0,9
1,0	+1,0	-1,0	+1,0	-1,0	+1,0	-1,0
1,2	+1,2	-1,2	+1,2	-1,2	+1,2	-1,2
1,5	+1,5	-1,5	+1,5	-1,5	+1,5	-1,5
2,0	+2,0	-2,0	+2,0	-2,0	+2,0	-2,0
2,5	+2,5	-2,5	+2,5	-2,5	+2,5	-2,5
3,0	+3,0	-3,0	+3,0	-3,0	+3,0	-3,0
4,0	+4,0	-4,0	+4,0	-4,0	+4,0	-4,0
5,0	+5,0	-5,0	+5,0	-5,0	+5,0	-5,0
6,0	+6,0	-6,0	+6,0	-6,0	+6,0	-6,0
8,0	+8,0	-8,0	+8,0	-8,0	+8,0	-8,0
10,0	+10,0	-10,0	+10,0	-10,0	+10,0	-10,0

Werkstoff / Holzart / DIN		Anmerkung		Datum		Name		Zeichn.Nr.	
				13.01.03		Kuster		6980003	
Modell Nr. / Werkzeug Nr.		Maßstab		Benennung		Ersatz für			
		BLITZ M. SCHNEIDER		78199 Bräunlingen		Elektro-Steuerung Procon			
		Werkzeug- u. Maschinenfabrik GmbH		Tüte		Masse werden			
				besonders betrifft		Monsun 11/15			



Diese Zeichnung darf für zu den Zwecken
 benutzt werden, wenn sie dem Empfänger
 vorbehalten ist, nach dieser Person,
 insbesondere Konzernfirmen ohne unsere
 Erlaubnis mitgeteilt oder zugänglich
 gemacht werden.

Abweichungen für Schweißverbindungen EN 6070

Toleranz	Nennweite			Nennweite			Nennweite			Nennweite			Nennweite		
	bis 30	30 bis 50	50 bis 100	bis 30	30 bis 50	50 bis 100	bis 30	30 bis 50	50 bis 100	bis 30	30 bis 50	50 bis 100	bis 30	30 bis 50	50 bis 100
A	+1	+1	+1	+1	+1	+1	+1	+1	+1	+1	+1	+1	+1	+1	+1
B	+1	+2	+2	+2	+3	+3	+2	+3	+3	+2	+3	+3	+2	+3	+3
C	+1	+3	+3	+3	+4	+4	+3	+4	+4	+3	+4	+4	+3	+4	+4

Werkstoff / Halbzeug / DIN		Maßstab		Anleitung		Datum		Name		Zeichn.Nr.	
Modell Nr. / Werkzeug Nr.		BLITZ M. Schneider		7/97		Kuster		6980004		Benennung	
Paßmaß		AlmaCS		Die Maße werden besonders geprüft		Ersatz für		Monsun 11/5		Armaturen-Verrohrung	
Oberflächenbehandlung		78199 Bräunlingen		Werkzeug- u. Maschinenfabrik GmbH							

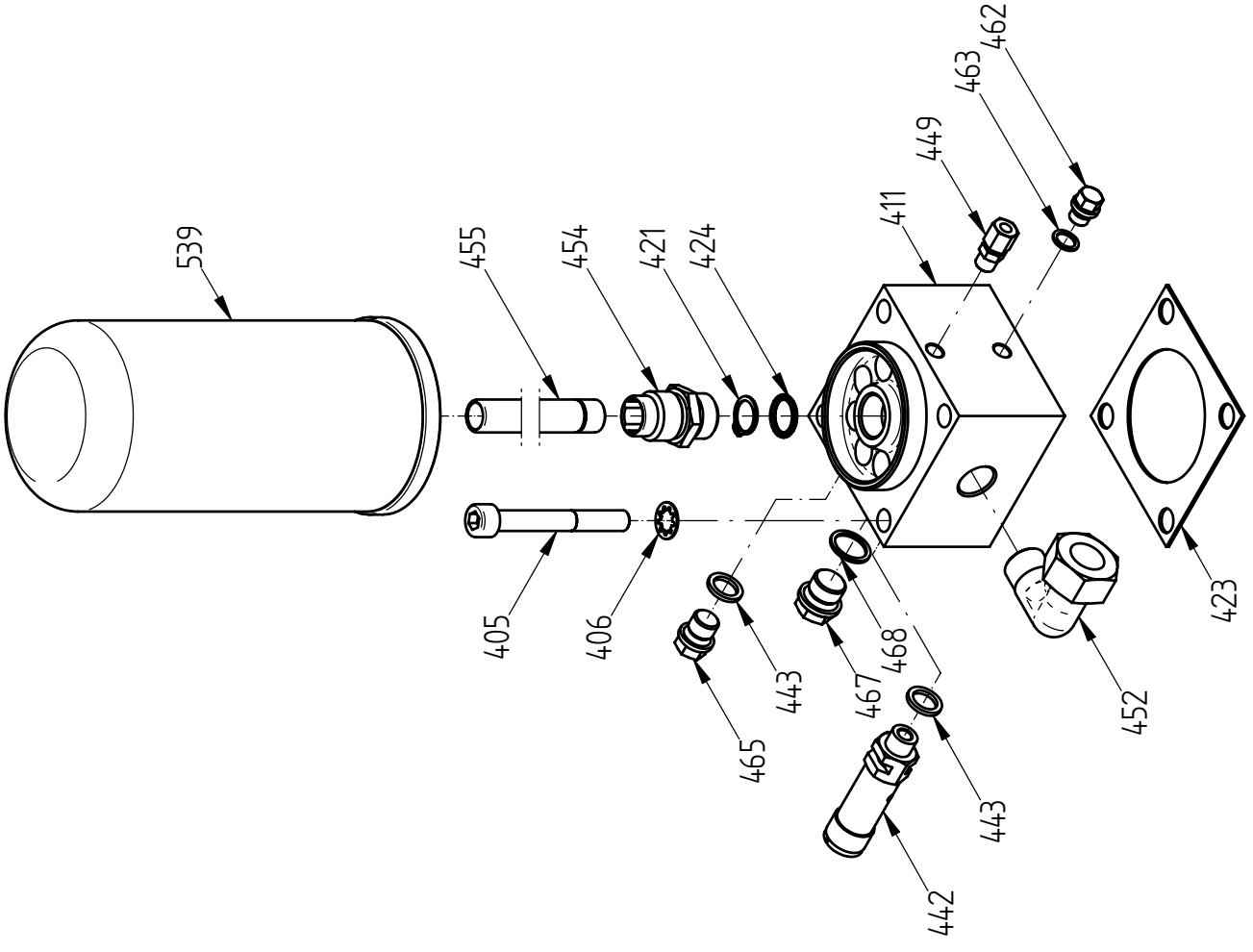
Pos.	pcs.	Description	No. d'ordre
470	1	Thermostat de l'huile	6613470
478	1	Filtre à huile - 7.5bar / 10bar	758101
478	1	Filtre à huile - 13bar / 15bar	758102
486	1	Vis connexion	752094
497	1	Tuyau	6980497
498	1	Tuyau d'air comprimé	6980498
499	1	Tuyau d'air comprimé	6980499
500	1	Conteneur	6980500
520	1	Vis connexion	6980520
521	1	Vis connexion	752001
526	1	Bouchon de remplissage de l'huile	6633551
527	1	Bague d'étanchéité	703705
543	1	Robinet à boisseau sphérique	751601
545	1	Angle	705833
548	1	Vis connexion	706610
549	1	Flexible à air comprimé	755009
601	1	Refroidisseur Combine	102521
610	1	Vis	702979

Pos.	pcs.	Description	No. d'ordre
408	1	Vis connexion	752057
409	1	Souape de maintien en pression	711801
410	1	Séparateur	6970410
434	1	Vis connexion	752003
435	1	Vis connexion	705526
436	1	Flexible	101423
439	1	Bague d'étanchéité	706807
440	1	Vis connexion	752139
444	1	Vis connexion	752040
446	1	Raccord doubleur	706343
447	1	Tuyau	6980447
448	1	Bague d'étanchéité	706800
456	1	Vis connexion	752112
457	1	Clapet antiretour	751208
459	1	Vis connexion	752148
460	1	Vis connexion	6970460
464	1	Restricteur	6613464
466	1	Flexible	755237

Werkstoff / Halbzeug / DIN			
Modell Nr. / Werkzeug Nr.			
Benennung	BLITZ M. Schneider		
Maßstab	78199 Bräunlingen		
Zeichnung	Die Maße werden besonders geprüft		
Benennung	Armaturen-Verrohrung		
Zeichnungs-Nr.	6980004		
Blatt-Nr.	Monsun 11/15		

Maße	Toleranz		Toleranz		Toleranz		Toleranz		Toleranz		Toleranz		Toleranz		Toleranz		Toleranz		
	mm	µm	mm	µm	mm	µm	mm	µm	mm	µm	mm	µm	mm	µm	mm	µm	mm	µm	
<input checked="" type="checkbox"/>	A	+0.1	-0.1	+0.1	-0.1	+0.1	-0.1	+0.1	-0.1	+0.1	-0.1	+0.1	-0.1	+0.1	-0.1	+0.1	-0.1	+0.1	-0.1
<input checked="" type="checkbox"/>	B	+0.2	-0.2	+0.2	-0.2	+0.2	-0.2	+0.2	-0.2	+0.2	-0.2	+0.2	-0.2	+0.2	-0.2	+0.2	-0.2	+0.2	-0.2
<input checked="" type="checkbox"/>	C	+0.3	-0.3	+0.3	-0.3	+0.3	-0.3	+0.3	-0.3	+0.3	-0.3	+0.3	-0.3	+0.3	-0.3	+0.3	-0.3	+0.3	-0.3
<input type="checkbox"/>	D	+0.4	-0.4	+0.4	-0.4	+0.4	-0.4	+0.4	-0.4	+0.4	-0.4	+0.4	-0.4	+0.4	-0.4	+0.4	-0.4	+0.4	-0.4
<input type="checkbox"/>	E	+0.5	-0.5	+0.5	-0.5	+0.5	-0.5	+0.5	-0.5	+0.5	-0.5	+0.5	-0.5	+0.5	-0.5	+0.5	-0.5	+0.5	-0.5
<input type="checkbox"/>	F	+0.6	-0.6	+0.6	-0.6	+0.6	-0.6	+0.6	-0.6	+0.6	-0.6	+0.6	-0.6	+0.6	-0.6	+0.6	-0.6	+0.6	-0.6
<input type="checkbox"/>	G	+0.7	-0.7	+0.7	-0.7	+0.7	-0.7	+0.7	-0.7	+0.7	-0.7	+0.7	-0.7	+0.7	-0.7	+0.7	-0.7	+0.7	-0.7
<input type="checkbox"/>	H	+0.8	-0.8	+0.8	-0.8	+0.8	-0.8	+0.8	-0.8	+0.8	-0.8	+0.8	-0.8	+0.8	-0.8	+0.8	-0.8	+0.8	-0.8
<input type="checkbox"/>	I	+0.9	-0.9	+0.9	-0.9	+0.9	-0.9	+0.9	-0.9	+0.9	-0.9	+0.9	-0.9	+0.9	-0.9	+0.9	-0.9	+0.9	-0.9
<input type="checkbox"/>	J	+1.0	-1.0	+1.0	-1.0	+1.0	-1.0	+1.0	-1.0	+1.0	-1.0	+1.0	-1.0	+1.0	-1.0	+1.0	-1.0	+1.0	-1.0
<input type="checkbox"/>	K	+1.2	-1.2	+1.2	-1.2	+1.2	-1.2	+1.2	-1.2	+1.2	-1.2	+1.2	-1.2	+1.2	-1.2	+1.2	-1.2	+1.2	-1.2
<input type="checkbox"/>	L	+1.5	-1.5	+1.5	-1.5	+1.5	-1.5	+1.5	-1.5	+1.5	-1.5	+1.5	-1.5	+1.5	-1.5	+1.5	-1.5	+1.5	-1.5
<input type="checkbox"/>	M	+2.0	-2.0	+2.0	-2.0	+2.0	-2.0	+2.0	-2.0	+2.0	-2.0	+2.0	-2.0	+2.0	-2.0	+2.0	-2.0	+2.0	-2.0
<input type="checkbox"/>	N	+2.5	-2.5	+2.5	-2.5	+2.5	-2.5	+2.5	-2.5	+2.5	-2.5	+2.5	-2.5	+2.5	-2.5	+2.5	-2.5	+2.5	-2.5
<input type="checkbox"/>	P	+3.0	-3.0	+3.0	-3.0	+3.0	-3.0	+3.0	-3.0	+3.0	-3.0	+3.0	-3.0	+3.0	-3.0	+3.0	-3.0	+3.0	-3.0
<input type="checkbox"/>	Q	+4.0	-4.0	+4.0	-4.0	+4.0	-4.0	+4.0	-4.0	+4.0	-4.0	+4.0	-4.0	+4.0	-4.0	+4.0	-4.0	+4.0	-4.0
<input type="checkbox"/>	R	+5.0	-5.0	+5.0	-5.0	+5.0	-5.0	+5.0	-5.0	+5.0	-5.0	+5.0	-5.0	+5.0	-5.0	+5.0	-5.0	+5.0	-5.0

Die Zeichnung darf nur zu den Zwecken benutzt werden, für die sie bestimmt ist. Die Weitergabe, die Veränderung, die Vervielfältigung, die Verbreitung, die Entwertung, die Vernichtung, die Zerstörung, die Beschädigung, die Verletzung der Rechte der Erfinder sind ausdrücklich untersagt.



Abmessung	Toleranz			Toleranz			Toleranz			Toleranz		
	h7	h8	h9	h7	h8	h9	h7	h8	h9	h7	h8	h9
Ø 10	+0,012	+0,015	+0,020	+0,012	+0,015	+0,020	+0,012	+0,015	+0,020	+0,012	+0,015	+0,020
Ø 12	+0,015	+0,020	+0,025	+0,015	+0,020	+0,025	+0,015	+0,020	+0,025	+0,015	+0,020	+0,025
Ø 14	+0,020	+0,025	+0,030	+0,020	+0,025	+0,030	+0,020	+0,025	+0,030	+0,020	+0,025	+0,030
Ø 16	+0,025	+0,030	+0,035	+0,025	+0,030	+0,035	+0,025	+0,030	+0,035	+0,025	+0,030	+0,035
Ø 18	+0,030	+0,035	+0,040	+0,030	+0,035	+0,040	+0,030	+0,035	+0,040	+0,030	+0,035	+0,040
Ø 20	+0,035	+0,040	+0,045	+0,035	+0,040	+0,045	+0,035	+0,040	+0,045	+0,035	+0,040	+0,045
Ø 22	+0,040	+0,045	+0,050	+0,040	+0,045	+0,050	+0,040	+0,045	+0,050	+0,040	+0,045	+0,050
Ø 24	+0,045	+0,050	+0,055	+0,045	+0,050	+0,055	+0,045	+0,050	+0,055	+0,045	+0,050	+0,055
Ø 26	+0,050	+0,055	+0,060	+0,050	+0,055	+0,060	+0,050	+0,055	+0,060	+0,050	+0,055	+0,060
Ø 28	+0,055	+0,060	+0,065	+0,055	+0,060	+0,065	+0,055	+0,060	+0,065	+0,055	+0,060	+0,065
Ø 30	+0,060	+0,065	+0,070	+0,060	+0,065	+0,070	+0,060	+0,065	+0,070	+0,060	+0,065	+0,070
Ø 32	+0,065	+0,070	+0,075	+0,065	+0,070	+0,075	+0,065	+0,070	+0,075	+0,065	+0,070	+0,075
Ø 34	+0,070	+0,075	+0,080	+0,070	+0,075	+0,080	+0,070	+0,075	+0,080	+0,070	+0,075	+0,080
Ø 36	+0,075	+0,080	+0,085	+0,075	+0,080	+0,085	+0,075	+0,080	+0,085	+0,075	+0,080	+0,085
Ø 38	+0,080	+0,085	+0,090	+0,080	+0,085	+0,090	+0,080	+0,085	+0,090	+0,080	+0,085	+0,090
Ø 40	+0,085	+0,090	+0,095	+0,085	+0,090	+0,095	+0,085	+0,090	+0,095	+0,085	+0,090	+0,095
Ø 42	+0,090	+0,095	+0,100	+0,090	+0,095	+0,100	+0,090	+0,095	+0,100	+0,090	+0,095	+0,100
Ø 44	+0,095	+0,100	+0,105	+0,095	+0,100	+0,105	+0,095	+0,100	+0,105	+0,095	+0,100	+0,105
Ø 46	+0,100	+0,105	+0,110	+0,100	+0,105	+0,110	+0,100	+0,105	+0,110	+0,100	+0,105	+0,110
Ø 48	+0,105	+0,110	+0,115	+0,105	+0,110	+0,115	+0,105	+0,110	+0,115	+0,105	+0,110	+0,115
Ø 50	+0,110	+0,115	+0,120	+0,110	+0,115	+0,120	+0,110	+0,115	+0,120	+0,110	+0,115	+0,120
Ø 52	+0,115	+0,120	+0,125	+0,115	+0,120	+0,125	+0,115	+0,120	+0,125	+0,115	+0,120	+0,125
Ø 54	+0,120	+0,125	+0,130	+0,120	+0,125	+0,130	+0,120	+0,125	+0,130	+0,120	+0,125	+0,130
Ø 56	+0,125	+0,130	+0,135	+0,125	+0,130	+0,135	+0,125	+0,130	+0,135	+0,125	+0,130	+0,135
Ø 58	+0,130	+0,135	+0,140	+0,130	+0,135	+0,140	+0,130	+0,135	+0,140	+0,130	+0,135	+0,140
Ø 60	+0,135	+0,140	+0,145	+0,135	+0,140	+0,145	+0,135	+0,140	+0,145	+0,135	+0,140	+0,145

Diese Zeichnung übertrifft zu den Zeichnungen der Einzelteile.
 Die Einzelteile sind zu den Zeichnungen der Einzelteile
 angepasst. Sie sind für die Fertigung
 verantwortlich. Nach diesen Personen
 insbesondere Konstrukteure, sind unsere
 Erfindung mitgekauft oder zugänglich
 gemacht worden.

Werkstoff / Halbzeug / DIN		Anmerkung		Datum		Name	
Modell Nr. / Werkzeug Nr.		Pos. 463 Steckkoppel Z707-099 ersetzt durch Verschleißschtr. 705500		5.11.02		Küster	
BLITZ M. SCHNEIDER Werkzeug- u. Maschinenfabrik GmbH		Maßstab		Zeichn.Nr.		6970410	
78199 Bräunlingen Tüte Maße werden besonders geprüft Ersatz für		Benennung		Abscheider kpl.		Monsun 4-15	

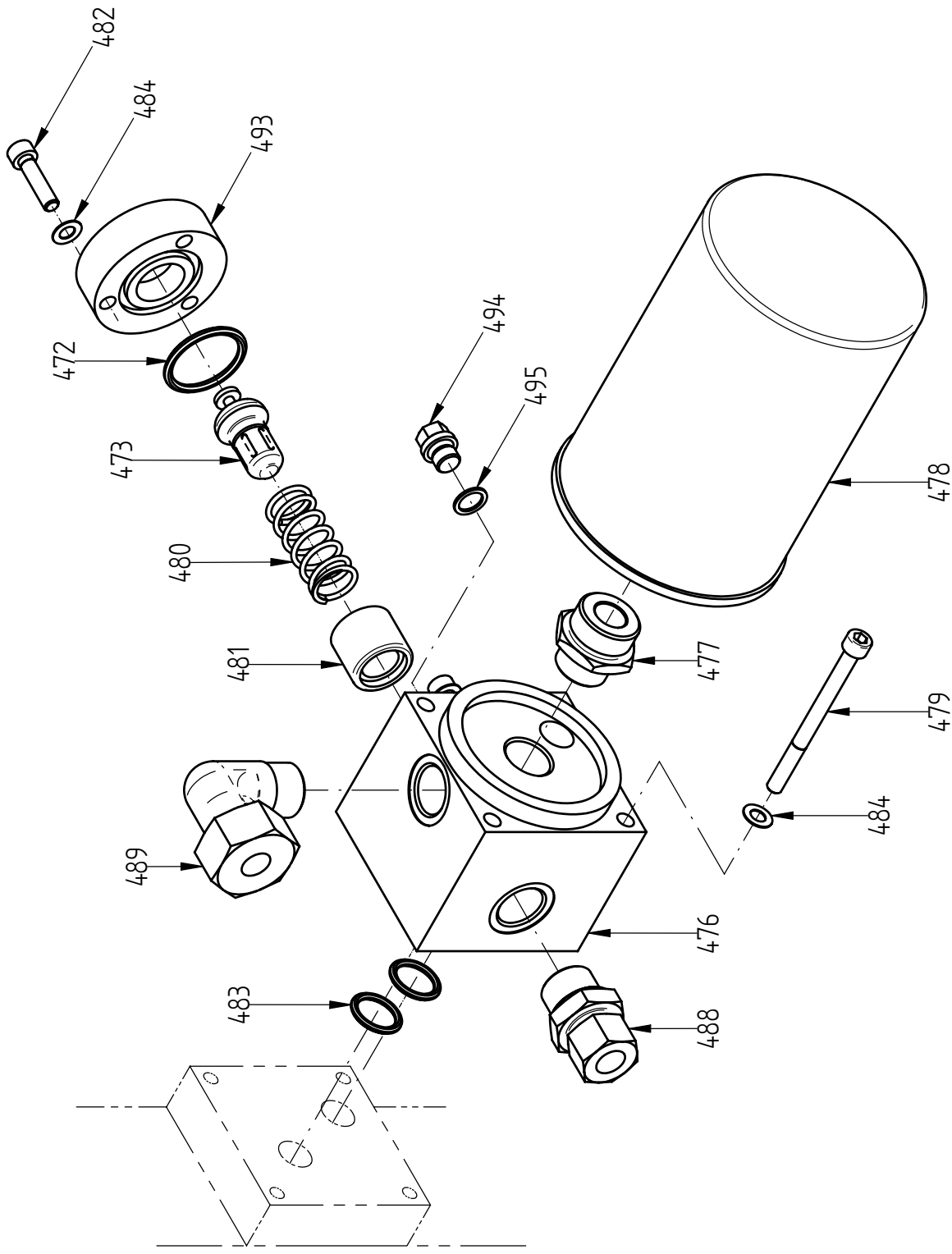
Pos.	pcs.	Description	No. d'ordre
452	1	Vis connexion	752057
454	1	Raccord	6913454
455	1	tuyau	6913455
462	1	Vis	705500
463	1	Bague d'étanchéité	703700
465	1	Vis	705522
467	1	Vis	705526
468	1	Bague d'étanchéité	703702
539	1	Boîte à déshuiler l'air	758160

Pos.	pcs.	Description	No. d'ordre
410	1	Séparateur	6970410
405	4	Cylindre vis	701027
406	4	Rondelle cranté	701407
411	1	Boitier de clapet	6913411
421	1	Bague d'arrêt	704007
423	1	Joint	6913505
424	1	O tuyau	707753
442	1	Soupape de sûreté	751032
443	2	Bague d'étanchéité	703701
449	1	Vis connexion	752001

Werkstoff / Holzzeug / DIN		Anmerkung		Datum		Name		Zeichn.Nr.	
Modell Nr. / Werkzeug Nr.		Punchliste		5.11.02		Kuster		6970410	
BLITZ M. SCHNEIDER		Maßstab		Benennung		Abscheider kpl.			
Werkzeug- u. Maschinenfabrik GmbH									
78199 Bräunlingen		Tüte		Maße werden		Abscheider kpl.			
Oberflächenbehandlung		besonders betrifft		Ersatz für		Monsun 4-15			

Nenngröße	Toleranzmaß									
	h11	h9	h8	h7	h6	h5	h4	h3	h2	h1
0,01	±0,01	±0,01	±0,01	±0,01	±0,01	±0,01	±0,01	±0,01	±0,01	±0,01
0,02	±0,02	±0,02	±0,02	±0,02	±0,02	±0,02	±0,02	±0,02	±0,02	±0,02
0,05	±0,05	±0,05	±0,05	±0,05	±0,05	±0,05	±0,05	±0,05	±0,05	±0,05
0,1	±0,1	±0,1	±0,1	±0,1	±0,1	±0,1	±0,1	±0,1	±0,1	±0,1
0,2	±0,2	±0,2	±0,2	±0,2	±0,2	±0,2	±0,2	±0,2	±0,2	±0,2
0,5	±0,5	±0,5	±0,5	±0,5	±0,5	±0,5	±0,5	±0,5	±0,5	±0,5
1	±1	±1	±1	±1	±1	±1	±1	±1	±1	±1
2	±2	±2	±2	±2	±2	±2	±2	±2	±2	±2
5	±5	±5	±5	±5	±5	±5	±5	±5	±5	±5
10	±10	±10	±10	±10	±10	±10	±10	±10	±10	±10
20	±20	±20	±20	±20	±20	±20	±20	±20	±20	±20
50	±50	±50	±50	±50	±50	±50	±50	±50	±50	±50
100	±100	±100	±100	±100	±100	±100	±100	±100	±100	±100

Diese Zeichnung darf nur zu den Zwecken
 der Fertigung des Gegenstandes, für den sie
 bestimmt ist, verwendet werden. Jede
 Vervielfältigung, Verbreitung, auch auszugsweise,
 ist ohne schriftliche Genehmigung der
 BLITZ M. SCHNEIDER Maschinenfabrik GmbH.
 Alle Rechte vorbehalten. Die Haftung für
 etwaige Schäden, insbesondere für
 Schäden an Daten, ist ausgeschlossen.



Werkstoff / Halbzeug / DIN		Anmerkung		Datum		Name		Zeichn.Nr.		Datei	
mit 55°-Einsatz				12.10.00		Küster		6613470			
Modell Nr. / Werkzeug Nr.		Benennung									
BLITZ M. SCHNEIDER		Öltemperaturregler kpl.									
Werkzeug- u. Maschinenfabrik GmbH		Änderung									
78199 Bräunlingen		Maßstab									
Titel		Maße werden									
Oberflächenbehandlung		besonders geprüft									
Ersatz für		Monson 4-15									

Toleranzklasse	Toleranzklasse											
	IT5	IT6	IT7	IT8	IT9	IT10	IT11	IT12	IT13	IT14	IT15	IT16
h6	0,016	0,025	0,040	0,063	0,100	0,160	0,250	0,400	0,630	1,000	1,600	2,500
H7	0,018	0,030	0,048	0,075	0,112	0,180	0,280	0,450	0,710	1,100	1,800	2,800
H8	0,020	0,035	0,054	0,084	0,126	0,200	0,315	0,500	0,750	1,120	1,800	2,800
H9	0,022	0,040	0,060	0,090	0,135	0,224	0,360	0,560	0,840	1,260	2,000	3,150
H10	0,025	0,045	0,068	0,102	0,150	0,251	0,400	0,630	0,980	1,500	2,240	3,500
H11	0,028	0,050	0,075	0,110	0,160	0,260	0,400	0,630	0,980	1,500	2,240	3,500
H12	0,031	0,055	0,084	0,125	0,180	0,290	0,450	0,710	1,100	1,600	2,500	3,900
H13	0,035	0,060	0,090	0,135	0,200	0,315	0,500	0,750	1,120	1,600	2,500	3,900
H14	0,040	0,070	0,105	0,160	0,224	0,360	0,560	0,840	1,260	1,800	2,800	4,500
H15	0,045	0,080	0,120	0,180	0,270	0,400	0,630	0,980	1,500	2,240	3,500	5,600
H16	0,050	0,090	0,135	0,200	0,300	0,450	0,710	1,100	1,600	2,500	3,900	6,300

Diese Zeichnung darf nur zu den Zwecken der Weiterentwicklung der Bauteile verwendet werden. Die Weiterentwicklung der Bauteile ist vorbehalten den Erfindern. Inbesondere Konkurrenzfirmen ohne unsere Erlaubnis mit Kopie oder dergleichen gemacht werden.

Pos.	pcs.	Description	No. d'ordre
470	1	Thermostat de l'huile	6613470
472	1	Anneau torique	707703
473	1	Thermostat de l'huile	757817
476	1	Valve d' Corps	6613476
477	1	Raccord doubler	6633477
478	1	Filtere d'huile 7,5/10 bar	758102
478	1	Filtere d'huile 13/15 bar	758101
479	4	Cylindre vis	701020
480	1	Ressort de pression	6613480

Pos.	pcs.	Description	No. d'ordre
481	1	Piston	6613481
482	3	Cylindre vis	701006
483	2	Anneau torique	707753
484	7	Rondelle a ressort	703605
488	1	Vis connexion	752107
489	1	Vis connexion	752112
493	1	Couvercle	6613493
494	1	Vis	705500
495	1	Bague d'étanchéité	703700

Algemeinwissen für Schweißarbeiten DIN 8570

Arbeitsweise	Werte	
	Werte	Werte
A	über 30 bis 50	über 30 bis 50
	über 50 bis 100	über 50 bis 100
	über 100 bis 200	über 100 bis 200
B	über 30 bis 50	über 30 bis 50
	über 50 bis 100	über 50 bis 100
	über 100 bis 200	über 100 bis 200
C	über 30 bis 50	über 30 bis 50
	über 50 bis 100	über 50 bis 100
	über 100 bis 200	über 100 bis 200

Diese Zeichnung darf nur zu dem Zweck benutzt werden, um die Ausführung der Arbeit zu kontrollieren. Die Verantwortung für die Ausführung der Arbeit verbleibt bei dem Auftraggeber. Insbesondere Konkurrenzfirmen ohne unsere Erlaubnis mit Irreführung oder Zugänglich gemacht werden.

Toleranz	Toleranzwerte für verschiedene Toleranzklassen											
	IT 6/7		IT 8/9		IT 10/11		IT 12/13		IT 14/15		IT 16/18	
h7	+0,015	+0,025	+0,040	+0,060	+0,090	+0,140	+0,210	+0,320	+0,480	+0,700	+1,000	
k6	-0,015	-0,025	-0,040	-0,060	-0,090	-0,140	-0,210	-0,320	-0,480	-0,700	-1,000	

Werkstoff / Halbzeug / DIN

mit 55°-Einsatz

Modell Nr. / Werkzeug Nr.

Änderung

Benennung

6613470

BLITZ M. SCHNEIDER

Werkzeug- u. Maschinenfabrik GmbH

78199 Bräunlingen

Öltemperaturregler kpl.

Manosun 4-15

Pos.	pcs.	Description	No. d'ordre
726	1	Couvercle	66137254
7261	1	Soupape de décharge	69157260
727	1	Membrane	66137252
728	1	Soupape de décharge	66137251
729	4	Cylindre vis	701004
730	4	Vis connexion	707322
731	1	Vis connexion	707372
732	1	Tuyau plastique	100874
733	1	Tuyau plastique	100874
735	1	Tuyau plastique	100874
736	1	Accouplement	707321
737	1	Manchon	6633737
738	2	Bague d'étanchéité	703700
739	1	Electrovanne	7054071
740	1	Tuyau plastique	100874
745	4	Rondelle ressort	703606
750	1	Filtre à air	708975
752	1	Filtre à set	758198
750	1	Filtre à air	708976
752	1	Filtre à set	708977
750	1	Filtre à air	708988
752	1	Filtre à set	758022
790	1	Série d'entretien incl.	69137901
		704, 705, 706, 707, 710, 715, 718, 727	

Pos.	pcs.	Description	No. d'ordre
700	1	Régulateur d'aspiration	6913700
701	1	Régulateur d'coaps	6913701
702	1	Cylindre	6613702
703	1	Receptacle	6613703
704	1	Anneau torique	707622
705	1	Ressort de pression	6613705
706	1	Joint	707867
707	1	Joint	708439
708	1	Piston	66137081
709	1	Restricteur	6913709
710	1	Ressort de pression	6613710
711	1	Bague d'arret	704112
712	1	Boitier de cône	6613712
713	1	Boitier de anneau	6633713
714	1	Anneau torique	707608
715	1	Anneau torique	707751
716	1	Bille en acier	707304
718	1	Joint	6913505
717	1	Bague d'arret	704108
719	4	Cylindre vis	701016
720	4	Rondelle ressort	703605
721	4	Boulon a tete hexagonale	700203
722	4	Rondelle ressort	703605
724	1	Raccord	2707099
725	2	Raccord doubler	706340

Werkstoff / Holzzeug / DIN		Anmerkung		Datum		Name		Zeichn.Nr.	
Modell Nr. / Werkzeug Nr.		Punchliste		23.01.03		Kuster		6913700	
BLITZ M. SCHNEIDER		Maßstab		Benennung		Ansaugregler kpl. ohne Proportionalregler			
Werkzeug- u. Maschinenfabrik GmbH		Paßmaß		78199		Maße werden			
78199 Bräunlingen		Obertüchembehandlung		Tüte		besonders bedr. für			
Ersatz für								Monsieur 4-15KW	

Algemeinwissen für Schweißarbeiten bei 800

Temperatur	Wärme		Wärme		Wärme		Wärme		Wärme		Wärme	
	über 100	über 100	über 100	über 100	über 100	über 100	über 100	über 100	über 100	über 100	über 100	
A	+1	+2	+3	+4	+5	+6	+7	+8	+9	+10	+11	+12
B	+1	+2	+3	+4	+5	+6	+7	+8	+9	+10	+11	+12
C	+1	+2	+3	+4	+5	+6	+7	+8	+9	+10	+11	+12

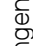
Diese Zeichnung darf nur zu dem Zweck benutzt werden, die Ausführung der Arbeit zu kontrollieren. Sie darf nicht für die Herstellung von Ersatzteilen verwendet werden, insbesondere Konkurrenzfirmen ohne unsere Erlaubnis mitgeteilt oder zugänglich gemacht werden.

Pos.	pcs.	Description	No. d'ordre
700	1	Régulateur d'aspiration	69137001
701	1	Régulateur d' corps	6913701
702	1	Cylindre	6613702
703	1	Receptacle	6613703
704	1	Anneau torique	707622
705	1	Ressort de pression	6613705
706	1	Joint	707867
707	1	Joint	708439
708	1	Piston	66137081
709	1	Restricteur	6913709
710	1	Ressort de pression	6613710
711	1	Bague d'arrêt	704112
712	1	Valve cône	6613712
713	1	Valve anneau	6633713
714	1	Anneau torique	707608
715	1	Anneau torique	707751
716	1	Bille en acier	707304
717	1	Bague d'arrêt	704108
718	1	Joint	6913505
719	4	Cylindre vis	701016
720	4	Rondelle ressort	703605
721	4	Boulon a tete hexagonale	700203
722	4	Rondelle ressort	703605
723	1	Joint	6633736
724	3	Raccord	2707099
725	2	Raccord doubler	706340
726	1	Couvercle	66137254
7261	1	Soupape de décharge	69157260

Pos.	pcs.	Description	No. d'ordre
727	1	Membrane	66137252
728	1	Soupape de décharge	66137251
729	4	Cylindre vis	701004
730	4	Vis connexion	707322
731	3	Angle connexion	707320
732	1	Tuyau plastique	100874
733	1	Tuyau plastique	100874
734	1	Tuyau plastique	100874
735	1	Tuyau plastique	100874
736	1	Accouplement	707321
738	2	Bague d'étanchéité	703700
739	1	Electrovalve	7054071
740	1	Tuyau plastique	100874
741	1	Adaptateur	6913741
742	1	Raccord	27070991
745	4	Rondelle ressort	703606
746	1	Bouchon réducteur	8759
747	1	Vis connexion	705500
748	1	Bague d'étanchéité	703700
750	1	Filtre à air	708975
752	1	Filtre à set	758198
750	1	Filtre à air	708976
752	1	Filtre à set	708977
750	1	Filtre à air	708988
752	1	Filtre à set	758022
790	1	Taux d'entretien incl. 704,705,706,707,710,715,718,727	69137901

Tolérances		Tolérances		Tolérances		Tolérances		Tolérances		Tolérances		Tolérances		Tolérances		Tolérances	
mm	mm	mm	mm	mm	mm	mm	mm	mm	mm	mm	mm	mm	mm	mm	mm	mm	mm
0,05	0,05	0,05	0,05	0,05	0,05	0,05	0,05	0,05	0,05	0,05	0,05	0,05	0,05	0,05	0,05	0,05	0,05
0,1	0,1	0,1	0,1	0,1	0,1	0,1	0,1	0,1	0,1	0,1	0,1	0,1	0,1	0,1	0,1	0,1	0,1
0,2	0,2	0,2	0,2	0,2	0,2	0,2	0,2	0,2	0,2	0,2	0,2	0,2	0,2	0,2	0,2	0,2	0,2
0,3	0,3	0,3	0,3	0,3	0,3	0,3	0,3	0,3	0,3	0,3	0,3	0,3	0,3	0,3	0,3	0,3	0,3
0,4	0,4	0,4	0,4	0,4	0,4	0,4	0,4	0,4	0,4	0,4	0,4	0,4	0,4	0,4	0,4	0,4	0,4
0,5	0,5	0,5	0,5	0,5	0,5	0,5	0,5	0,5	0,5	0,5	0,5	0,5	0,5	0,5	0,5	0,5	0,5
0,6	0,6	0,6	0,6	0,6	0,6	0,6	0,6	0,6	0,6	0,6	0,6	0,6	0,6	0,6	0,6	0,6	0,6
0,7	0,7	0,7	0,7	0,7	0,7	0,7	0,7	0,7	0,7	0,7	0,7	0,7	0,7	0,7	0,7	0,7	0,7
0,8	0,8	0,8	0,8	0,8	0,8	0,8	0,8	0,8	0,8	0,8	0,8	0,8	0,8	0,8	0,8	0,8	0,8
0,9	0,9	0,9	0,9	0,9	0,9	0,9	0,9	0,9	0,9	0,9	0,9	0,9	0,9	0,9	0,9	0,9	0,9
1	1	1	1	1	1	1	1	1	1	1	1	1	1	1	1	1	1
1,2	1,2	1,2	1,2	1,2	1,2	1,2	1,2	1,2	1,2	1,2	1,2	1,2	1,2	1,2	1,2	1,2	1,2
1,5	1,5	1,5	1,5	1,5	1,5	1,5	1,5	1,5	1,5	1,5	1,5	1,5	1,5	1,5	1,5	1,5	1,5
2	2	2	2	2	2	2	2	2	2	2	2	2	2	2	2	2	2
3	3	3	3	3	3	3	3	3	3	3	3	3	3	3	3	3	3
4	4	4	4	4	4	4	4	4	4	4	4	4	4	4	4	4	4
5	5	5	5	5	5	5	5	5	5	5	5	5	5	5	5	5	5
6	6	6	6	6	6	6	6	6	6	6	6	6	6	6	6	6	6
8	8	8	8	8	8	8	8	8	8	8	8	8	8	8	8	8	8
10	10	10	10	10	10	10	10	10	10	10	10	10	10	10	10	10	10
12	12	12	12	12	12	12	12	12	12	12	12	12	12	12	12	12	12
15	15	15	15	15	15	15	15	15	15	15	15	15	15	15	15	15	15
20	20	20	20	20	20	20	20	20	20	20	20	20	20	20	20	20	20
25	25	25	25	25	25	25	25	25	25	25	25	25	25	25	25	25	25
30	30	30	30	30	30	30	30	30	30	30	30	30	30	30	30	30	30
40	40	40	40	40	40	40	40	40	40	40	40	40	40	40	40	40	40
50	50	50	50	50	50	50	50	50	50	50	50	50	50	50	50	50	50
60	60	60	60	60	60	60	60	60	60	60	60	60	60	60	60	60	60
80	80	80	80	80	80	80	80	80	80	80	80	80	80	80	80	80	80
100	100	100	100	100	100	100	100	100	100	100	100	100	100	100	100	100	100

Cette Zeichnung darf nur zu dem Zweck benutzt werden, die Ausführung der Teile zu überprüfen. Die Verantwortung für die Fertigung verbleibt bei der Fertigung. Insbesondere Konkurrenzfirmen ohne unsere Erlaubnis mitteilen oder zugänglich gemacht werden.

Werkstoff / Halbzeug / DIN		Anmerkung		Datum		Name		Zeichn.Nr.	
Modell Nr. / Werkzeug Nr.		Maßstab		23.01.03		Kuster		69137001	
BLITZ M. SCHNEIDER		78199 Bräunlingen		Benennung		Ansaugregler kpl. mit Proportionalregler		Monsieur 4-15KW	
Werkzeug- u. Maschinenfabrik GmbH		Türe  Maße werden besonders geprüft		Ersatz für					