



TEeq-Link

CONNECTED WORKSHOP

2.0

Enhance your Business



Cosa posso fare con What is made possible by TEq-Link?

- Visualizzare in tempo reale lo stato dell'apparecchiatura (occupato, libero, errore)
- Gestire la coda dei lavori, pianificare le loro priorità e visualizzare il loro stato
- Centralizzazione dei risultati dei test
- Consultazione dei veicoli testati
- Ottenere informazioni sui tempi di utilizzo al fine di pianificare qualsiasi manutenzione preventiva
- Assistenza tecnica in remoto
- Check in real time the status of the equipment (busy, free, error)
- Manage job sequence, plan priorities and visualize status
- Data of tests centralized
- Consult results of measured vehicles
- Obtain informations on usage time and planning of preventive maintenance
- Remote assistance

WORKFLOW MANAGEMENT

Nel TEq-Link possono essere aggiunti gli ordini di lavoro per ogni attrezzatura e seguito il progresso delle attività.

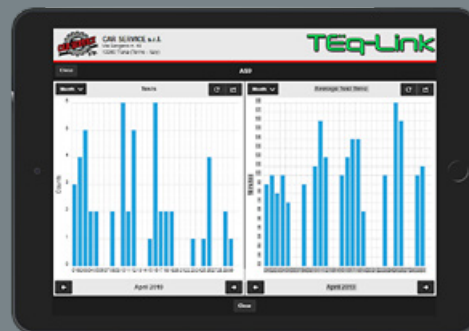
In the TEq-Link you can add a jobs list to each equipment and monitoring the progress.



DATA MANAGEMENT AND STATISTIC

Vengono rese disponibili statistiche sui tempi medi di utilizzo di ogni postazione e il numero di prove effettuate in un determinato periodo di tempo.

Ability to view statistics on average times of use of each workstation and on the number of tests carried out in a given period of time.



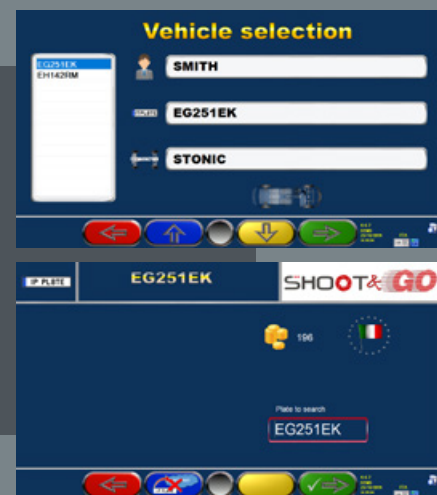
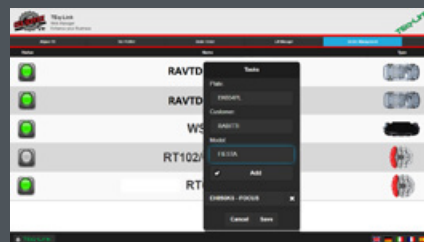
Quantità di prove effettuate
Number of tests

Tempo medio della prova
Test average time

JOB BOOKING

Prenotare ordini di lavoro per numero di targa o tipo di veicolo (possibile utilizzare lo Shoot&Go dove disponibile)

Book jobs by licence plate or model (enabling Shoot&go identification of vehicle where available):



AUTOMATIC REPORTING

TEq-Link può spedire automaticamente i rapporti di utilizzo via e-mail a uno o più destinatari, con frequenza giornaliera, settimanale o mensile.

TEq-Link can send automatically the reports by e-mail, to one or more recipients, on a daily, weekly or monthly basis.

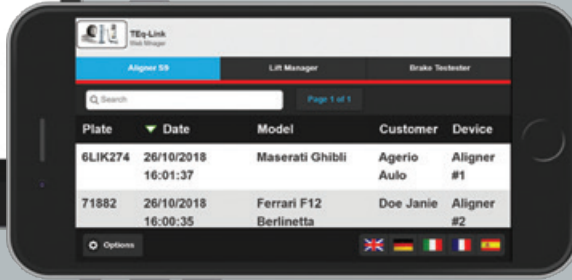


TEq-Link WHEEL ALIGNERS



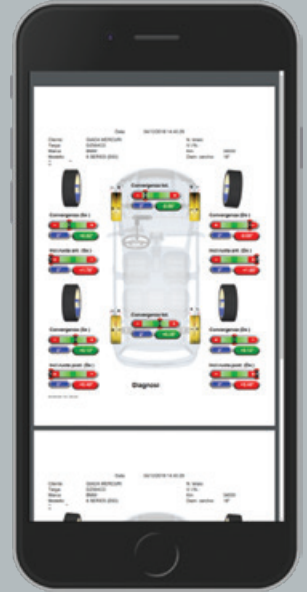
Sugli assetti ruote TEq-Link permette di gestire e consultare le prove in modo indipendente dall'assetto stesso, con possibilità di ricerca avanzate.

With TEq-Link for Wheel Aligners it is possible to manage and consult the customer tests independently from the aligner, and work with advanced search possibilities.



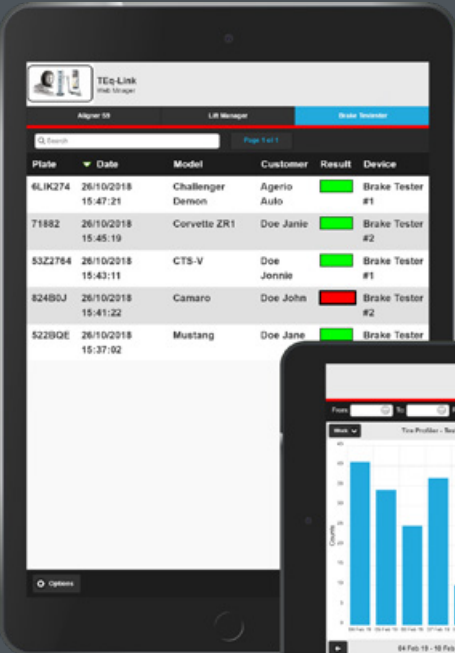
Spedizione dei rapporti dei veicoli misurati via e-mail direttamente al cliente (visualizzazione standard o in formato grafico).

Send reports of measured vehicles directly to the customer via e-mail (in standard or graphics printout formats).



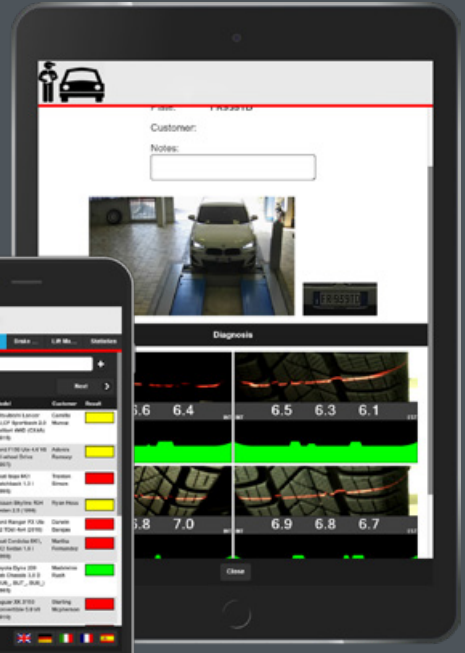
TEq-Link

ROLLER BRAKE TESTER & TIRE PROFILER



Il TEq-Link nelle linee di revisione e nei profilatori, in aggiunta a tutto quanto offerto sull'assetto ruote, può anche filtrare e raggruppare i risultati (con riferimenti ai codici colore verde, rosso ...)

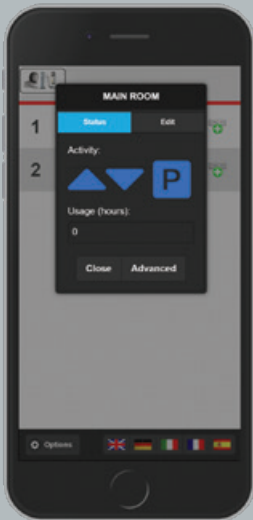
In the TEq-Link for test lane or tyre profiler in addition to all the features available for the wheel aligner, the tests can be filtered / group by result (see color code green, red, ...).



INTERNET connection

invio dei risultati ai clienti
e-mail test results to the customer

assistenza in remoto
remote assistance



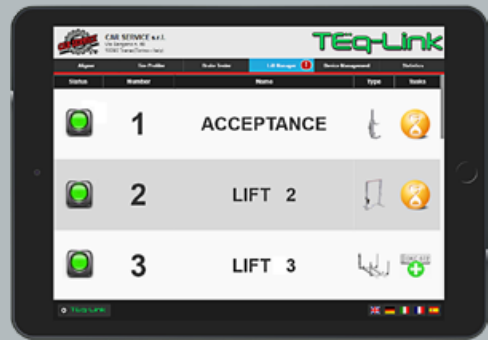
Ponte libero (non operativo)
Lift free (not working)

Ponte occupato (attività in corso)
Lift busy (is working)

Targa in attesa ma attualmente inattiva
License plate in the queue but momentarily inactive

Con TEq-Ling sul ponte è possibile vedere in tempo reale lo stato del ponte (occupato, libero, errore).

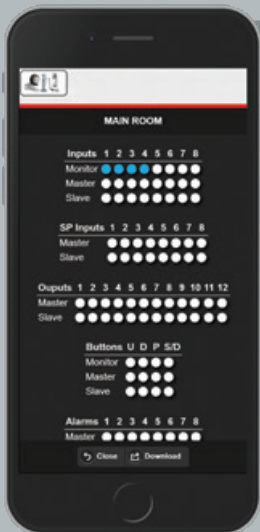
With TEq-Link for Lift it is possible to see in real time the lift status (busy, free, error).



E' possibile gestire la coda degli interventi per poter programmare le priorità.

It is possible to manage the queue of the jobs, to schedule their priorities and display their status.*

* Lavoro indica l'accettazione di un veicolo (targa) sul ponte
* job means the acceptance of a vehicle (license plate) on a lift



REAL TIME DIAGNOSTICS

In caso di errori è possibile verificare lo status dei vari sensori e della scheda di controllo per semplificare l'intervento di assistenza, operando anche in remoto.

In case of errors, it is possible to obtain the status of the individual sensors and the log of the control card to simplify troubleshooting and allow remote assistance.



Per collegare i ponti sollevatori è richiesto un hardware da montare in fabbrica.

To connect lifts a dedicated factory assembled hardware is required.

PREVENTIVE MAINTENANCE



Può fornire informazioni circa i tempi di utilizzo per programmare la manutenzione preventiva.
Information on usage time can be obtained to schedule preventive maintenance.

Che infrastruttura serve? What infrastructure is required?

Standard TCP-IP network

Funziona su una rete TCP-IP standard. E' quindi utilizzabile nel network di quasi tutte le officine.

It works on a standard TCP-IP network. For this reason almost any pre-existing workshop network can be used.

Le apparecchiature possono essere collegate utilizzando:

Equipment may be connected by:

WiFi	SOLLEVATORI	LIFT
Ethernet or WiFi	ASSETTI	ALIGNERS
Ethernet or WiFi	LINEE REVISIONE	TEST LANES
Ethernet or WiFi	PROFILATORE	PROFILER

TEQ-link può essere integrato virtualmente in ogni sistema di Management Officina esistente.

TEQ-link can be integrated virtually with any existing Dealer Management System.



Office PC

Il TEq-Link web manager viene installato nel PC o server dell'ufficio.

An office PC or a server on which to install the TEq-Link web manager is also needed.



... you're connected!