

 CATALOGO RICAMBI

 SPARE PARTS CATALOGUE

0474-R002-0 | Rev. n° 0 (06-2023)

Manuale valido per i seguenti modelli
This manual is valid for the following models

KPE32	RAV.KPE32.198662
-------	------------------



KPE32



Ravaglioli

COME ORDINARE UN PEZZO DI RICAMBIO

Per ordinare un pezzo di ricambio occorre fornire al rivenditore autorizzato il **n° di codice** corrispondente, che deve essere ricavato consultando la tavola relativa posta all'interno del manuale ricambi.

A tale scopo occorre conoscere:

- il **modello** ed il **n° di matricola** della macchina cui il ricambio è destinato (riportati negli appositi campi sulla **targhetta matricola**)
- il gruppo funzionale di cui fa parte il pezzo (facendo riferimento all'**Indice figurato** posto all'interno del manuale ricambi).

HOW TO ORDER SPARE PARTS

When ordering spare parts, please always indicate the relevant **part number** to the authorised dealer. The number is to be found in the relevant table in the Spare Parts manual.

In order to choose the appropriate table, you must know the following:

- **Machine** model and **serial number** (indicated on the **serial number plate**).
- Functional unit to which the part belongs (please refer to the **detailed view** in the spare parts manual).



ATTENZIONE!

Ai fini di una corretta gestione dei rischi residui sono ricollocati sulla macchina pittogrammi per il rilievo di quelle zone suscettibili di rischio in fase operativa.

Queste indicazioni sono fornite su etichette autoadesive che recano un proprio codice di identificazione.

Importante: nel caso in cui le etichette venissero smarrite o diventassero illeggibili si prega di ordinarle alla casa costruttrice e ricollocarle secondo lo schema riportato (**Tab. 9**).

WARNING!

For a correct handling of residual risks, pictograms are located on the machine to show the areas subject to risk during operation. These indications are supplied on self-sticking labels bearing an identification code.

Important: should the labels be lost or become illegible, please order replacements from the manufacturer and attach them as shown in the diagram (**Tab. 9**).

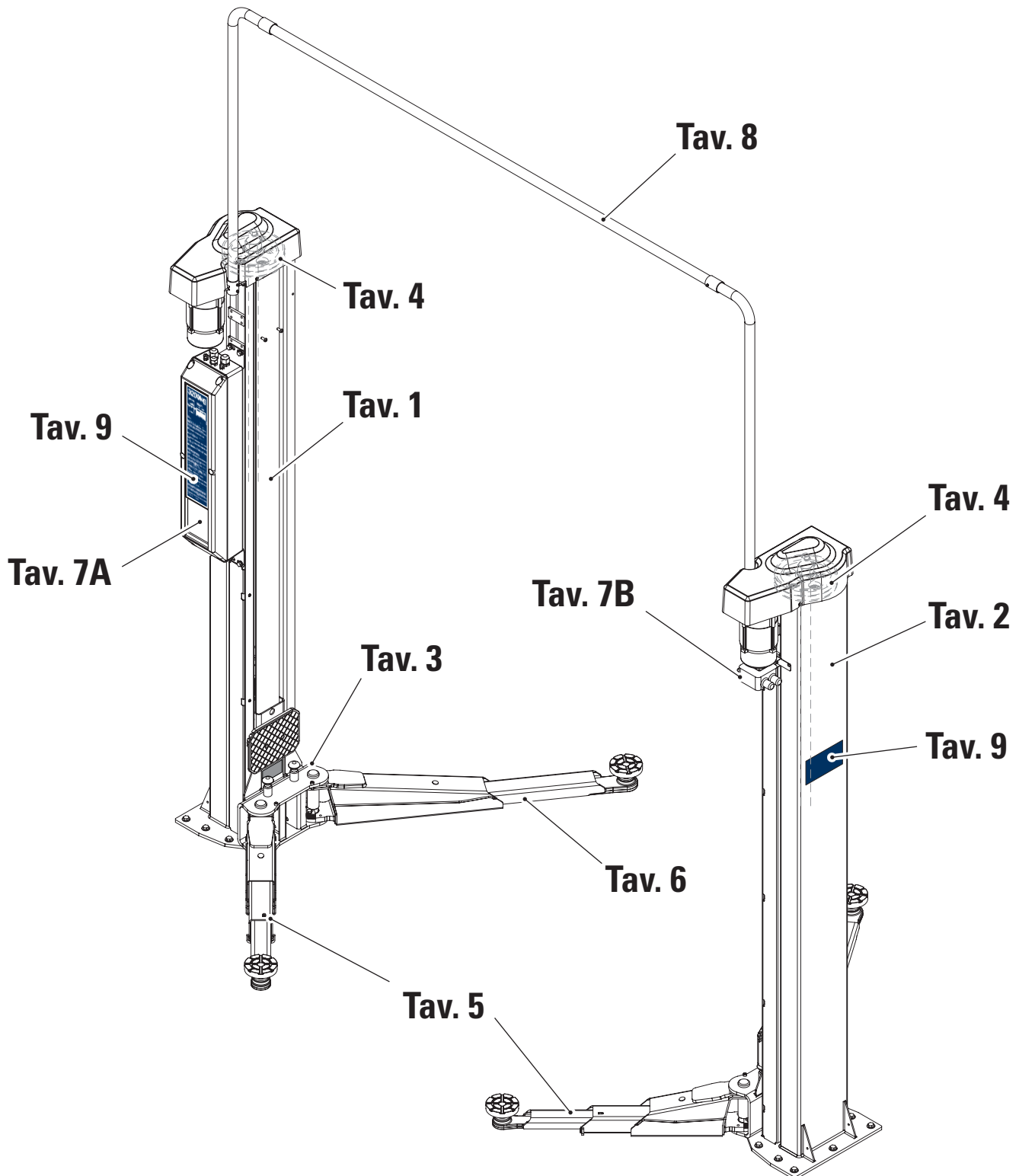
COMPOSIZIONE DEL MANUALE	COMPOSITION OF MANUAL	ZUSAMMENSETZUNG DER ANLEITUNG	COMPOSITION DE LA NOTICE	COMPOSICIÓN DEL MANUALE
26 pagine (comprese le copertine)	26 pages (including cover pages)	26 Seiten (inkl. Deckblätter)	26 pages (pages de la couverture inclues)	26 páginas (incluidas las cubiertas)

INDICE FIGURATO

La consultazione dell'indice figurato e dell'indice delle tavole qui di seguito riportato, permette una rapida individuazione dei principali gruppi che costituiscono le macchine e delle relative tavole per l'ordinazione delle parti di ricambio.

ILLUSTRATED SUMMARY

The figure and the following summary allow quick identification of machine main units and relevant tables for ordering spare parts.



INDICE DELLE TAVOLE – INDEX OF SPARE PARTS TABLES

COLONNA DX RH CONTROL			Valida per i modelli Apply to models
n° tavola / ind. mod. Table no / change index	Data ultimo aggiornamento. Latest revision made on	N° modifica tecnica Technical change on	KPX32
1/0	06-23	/	✓

COLONNA SX LH COLUMN			Valida per i modelli Apply to models
n° tavola / ind. mod. Table no / change index	Data ultimo aggiornamento. Latest revision made on	N° modifica tecnica Technical change on	KPX32
2/0	06-23	/	✓

CARRELLO CARRIAGE			Valida per i modelli Apply to models
n° tavola / ind. mod. Table no / change index	Data ultimo aggiornamento. Latest revision made on	N° modifica tecnica Technical change on	KPX32
3/0	06-23	/	✓

GRUPPO VITE SCREW GROUP			Valida per i modelli Apply to models
n° tavola / ind. mod. Table no / change index	Data ultimo aggiornamento. Latest revision made on	N° modifica tecnica Technical change on	KPX32
4/0	06-23	/	✓

BRACCIO CORTO SHORT ARM			Valida per i modelli Apply to models
n° tavola / ind. mod. Table no / change index	Data ultimo aggiornamento. Latest revision made on	N° modifica tecnica Technical change on	KPX32
5/0	06-23	/	✓

INDICE DELLE TAVOLE – INDEX OF SPARE PARTS TABLES

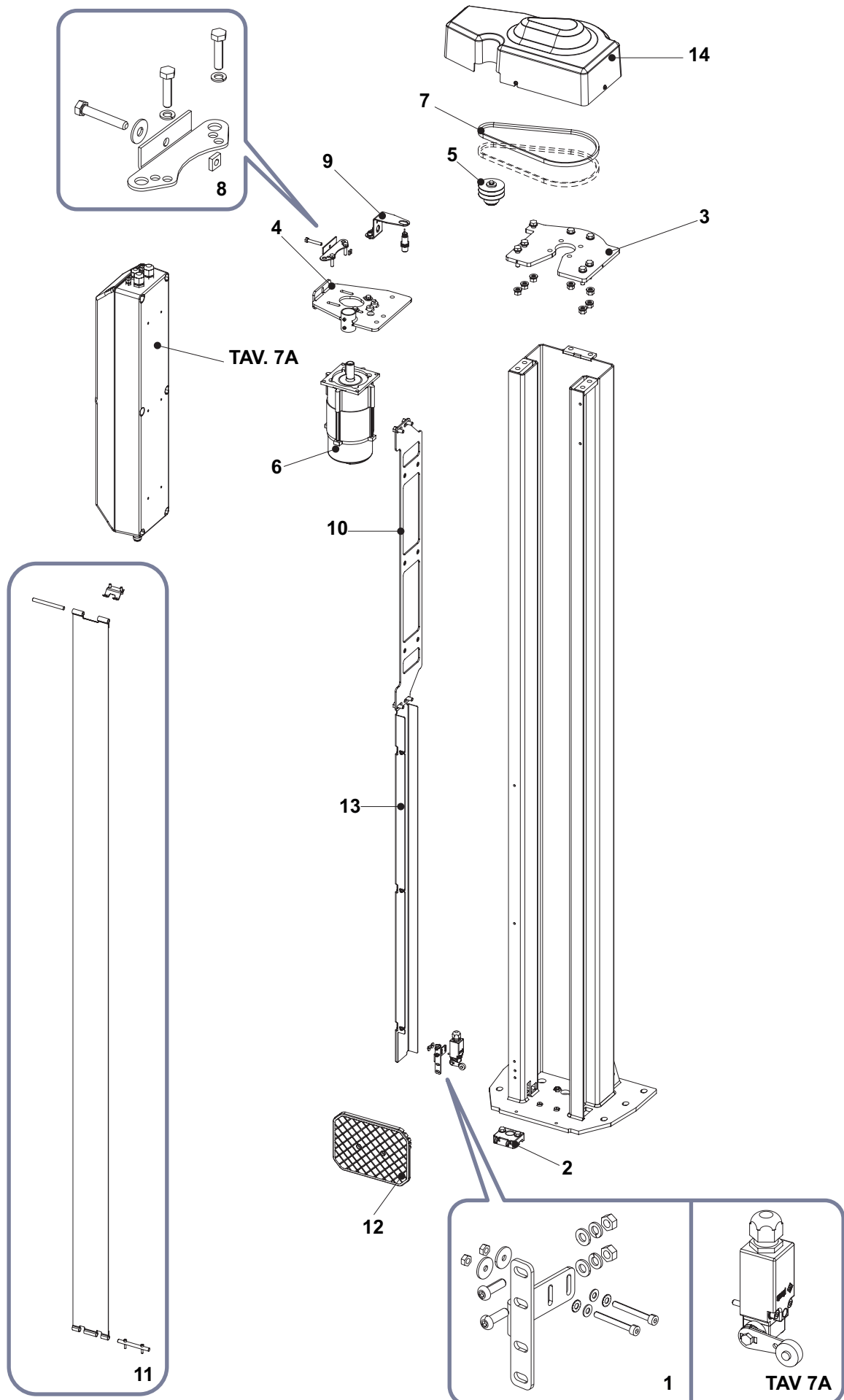
BRACCIO LUNGO LONG ARM			Valida per i modelli Apply to models
n° tavola / ind. mod. Table no / change index	Data ultimo aggiornamento. Latest revision made on	N° modifica tecnica Technical change on	KPX32
6/0	06-23	/	✓

IMPIANTO ELETTRICO ELECTRIC INSTALLATION			Valida per i modelli Apply to models
n° tavola / ind. mod. Table no / change index	Data ultimo aggiornamento. Latest revision made on	N° modifica tecnica Technical change on	KPX32
7A/0	06-23	/	✓

IMPIANTO ELETTRICO ELECTRIC INSTALLATION			Valida per i modelli Apply to models
n° tavola / ind. mod. Table no / change index	Data ultimo aggiornamento. Latest revision made on	N° modifica tecnica Technical change on	KPX32
7B/0	06-23	/	✓

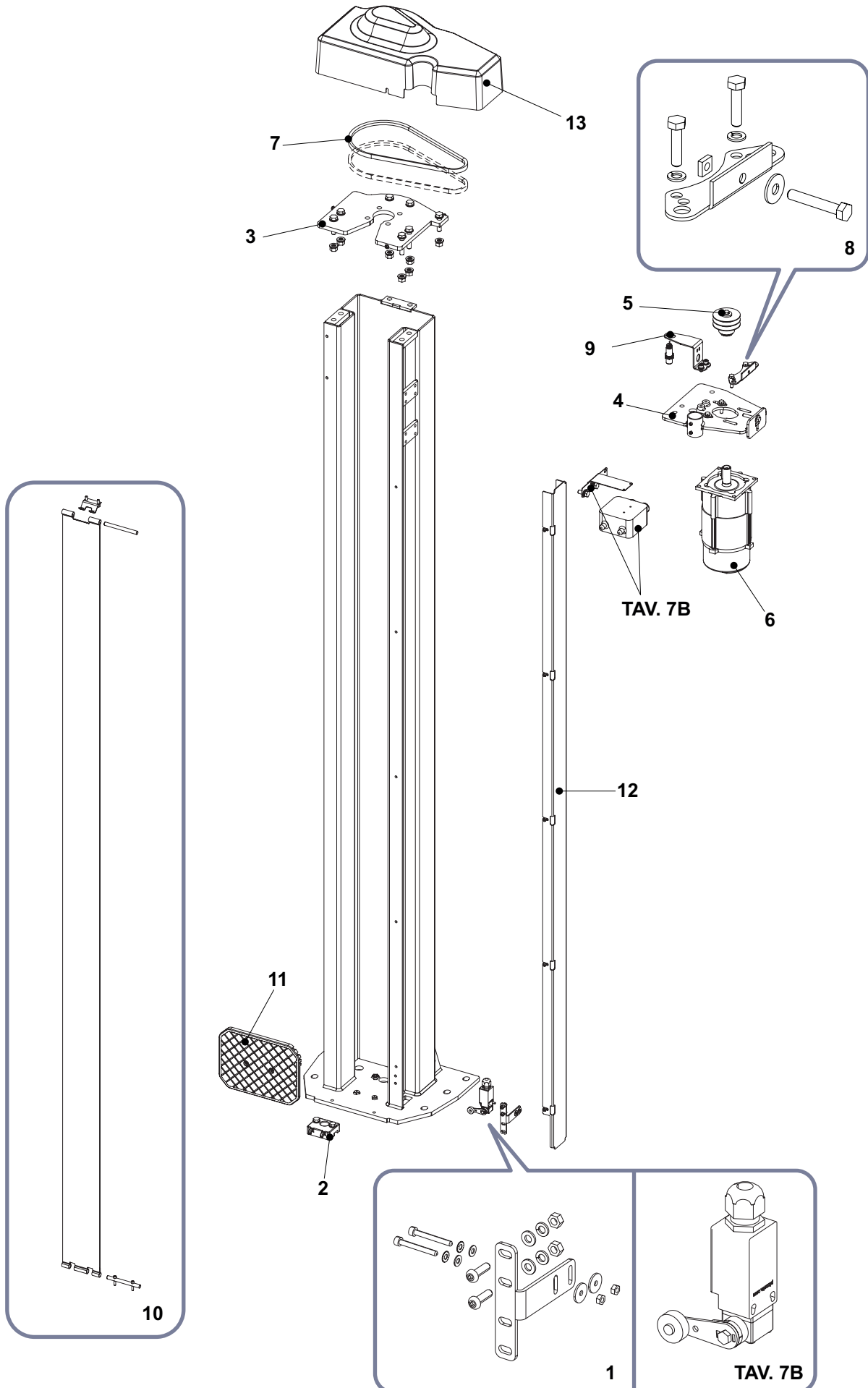
CONNESSIONI COLONNE COLUMN CONNECTIONS			Valida per i modelli Apply to models
n° tavola / ind. mod. Table no / change index	Data ultimo aggiornamento. Latest revision made on	N° modifica tecnica Technical change on	KPX32
8/0	06-23	/	✓

ADESIVI E TARGHETTE STICKERS AND PLATES			Valida per i modelli Apply to models
n° tavola / ind. mod. Table no / change index	Data ultimo aggiornamento. Latest revision made on	N° modifica tecnica Technical change on	KPX32
9/0	06-23	/	✓



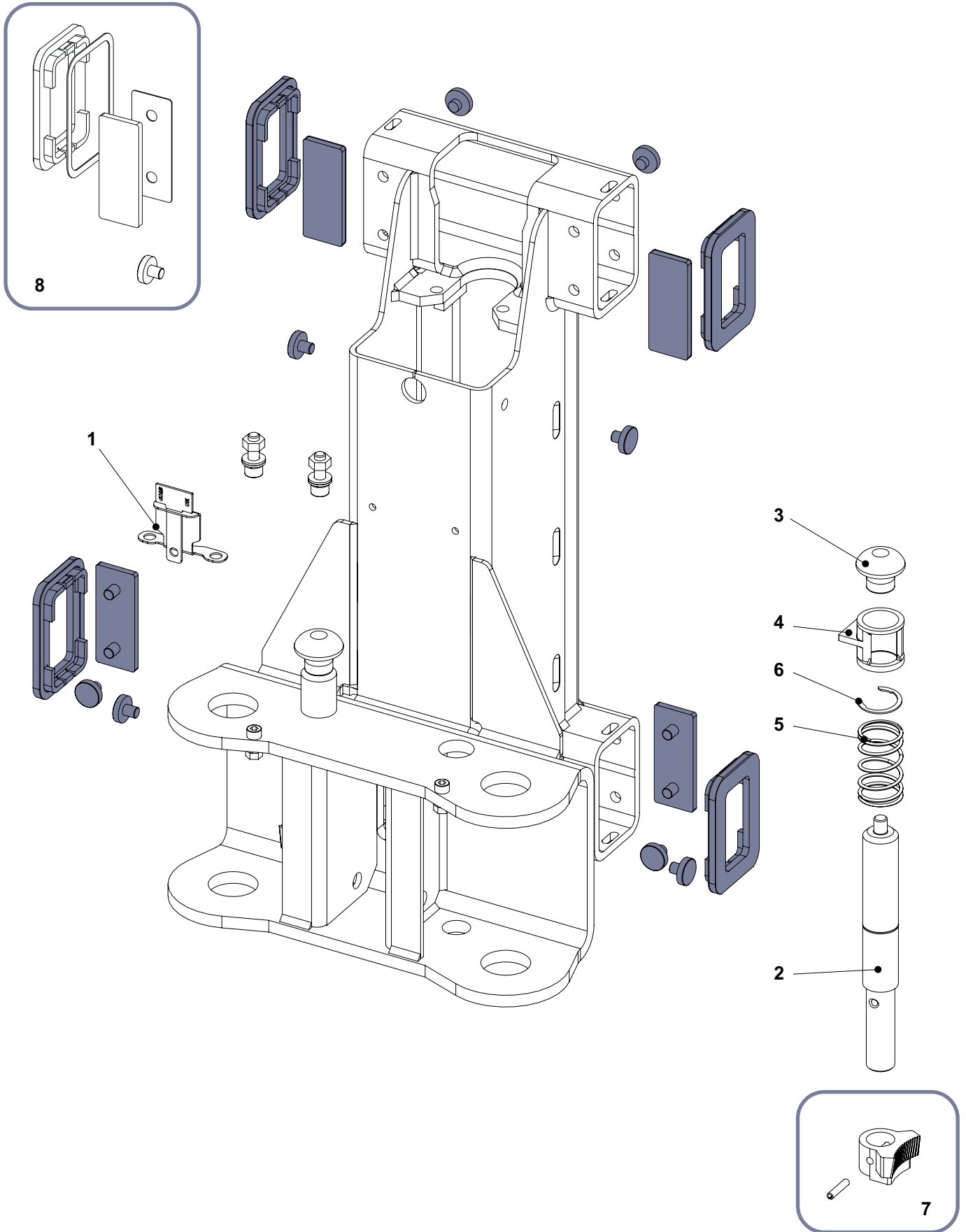
COLONNA DX
RH COLUMN**01** 0

RIF. REF	CODICE CODE	DESCRIZIONE	DESCRIPTION	APPLICAZIONE APPLICATION
1	SP0000010	KIT STAFFA MICRO	MICRO BRACKET KIT	TUTTI I MODELLI ALL MODELS
2	044518071	SUPPORTO VITE	SCREW SUPPORT	
3	0474180300	PIASTRA SUPPORTO VITE	SCREW SUPPORT PLATE	
4	0473184500	PIASTRA SUPPORTO MOTORE DX	RH ENGINE SUPPORT PLATE	
5	047318030	PULEGGIA	PULLEY	
6	900003060	MOTORE KW2.6-230/400 50/60	MOTOR KW2.6-230/400 50/60	
7	412126	CINGHIA TRAPEZOIDALE	V-BELT	
8	SP0000020	KIT TENDITORE	TENSIONER KIT	
9	047418220	PIASTRINO PROXIMITY	PROXIMITY PLATE	
10	047318830	PIASTRA SUPPORTO SCATOLA ELETTRICA	ELECTRIC BOX MOUNTING PLATE	
11	SP0000030	KIT TENDINA	CURTAIN KIT	
12	047318820	PARASPORTELLO	SAVE GUARD	
13	0474181500	CANALINA COLONNA DX	RH COLUMN CHANNEL	
14	047321050	CARTER COPERTURA PULEGGE DX	RH CARTER PULLEY COVER	



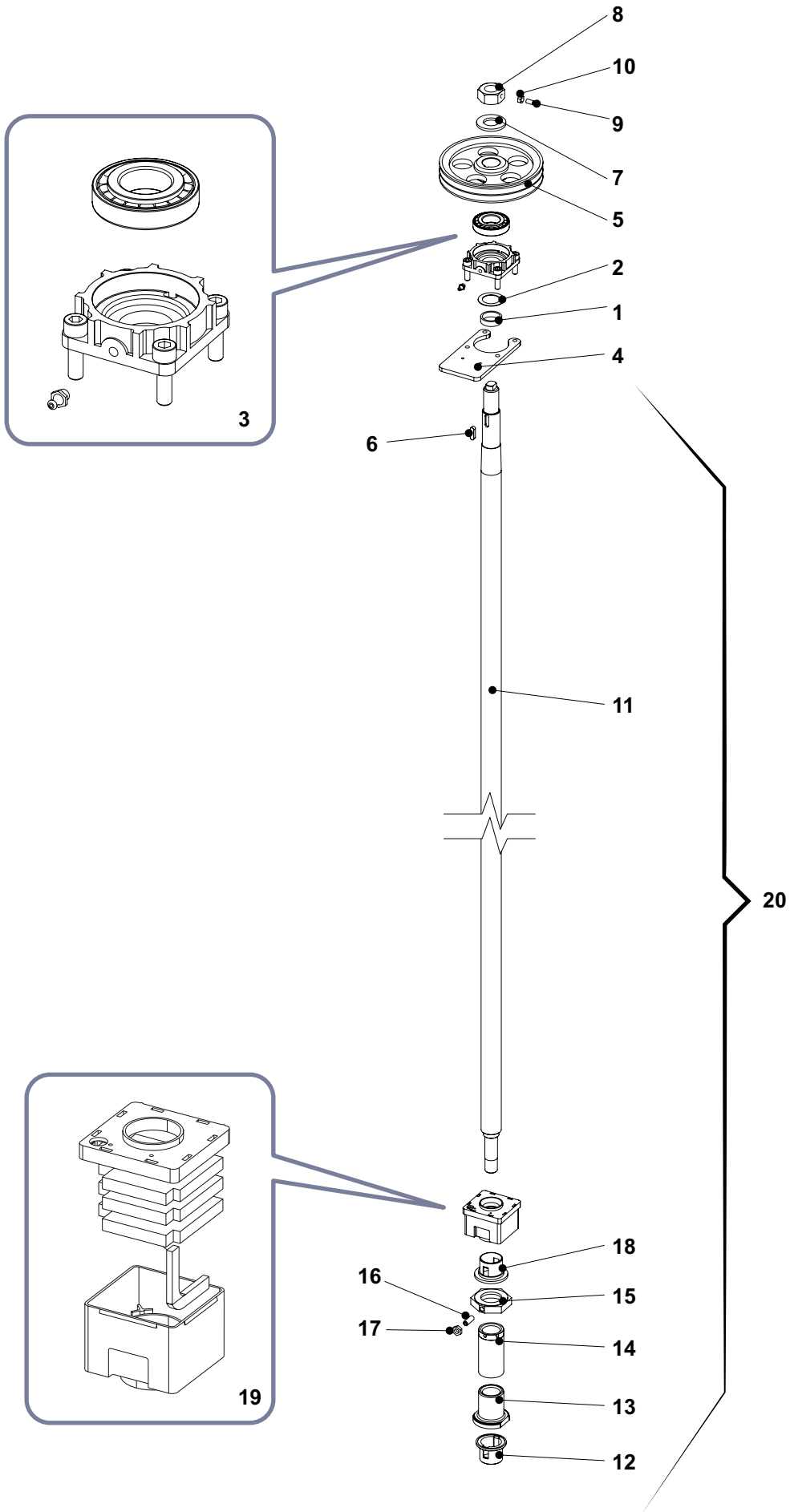
COLONNA SX
LH COLUMN**02** 0

RIF. REF	CODICE CODE	DESCRIZIONE	DESCRIPTION	APPLICAZIONE APPLICATION
1	SP0000010	KIT STAFFA MICRO	MICRO BRACKET KIT	TUTTI I MODELLI ALL MODELS
2	044518071	SUPPORTO VITE	SCREW SUPPORT	
3	0474180300	PIASTRA SUPPORTO VITE	SCREW SUPPORT PLATE	
4	0473189900	PIASTRA SUPPORTO MOTORE SX	LH ENGINE SUPPORT PLATE	
5	047318030	PULEGGIA	PULLEY	
6	900003060	MOTORE KW2.6-230/400 50/60	MOTOR KW2.6-230/400 50/60	
7	412126	CINGHIA TRAPEZOIDALE	V-BELT	
8	SP0000020	KIT TENDITORE	TENSIONER KIT	
9	047418220	PIASTRINO PROXIMITY	PROXIMITY PLATE	
10	SP0000030	KIT TENDINA	CURTAIN KIT	
11	047318820	PARASPORTELLO	SAVE GUARD	
12	0474182100	CANALINA COLONNA SX	LH COLUMN CHANNEL	
13	047321060	CARTER COPERTURA PULEGGE SX	LH CARTER PULLEY COVER	



CARRELLO
CARRIAGE**03** 0

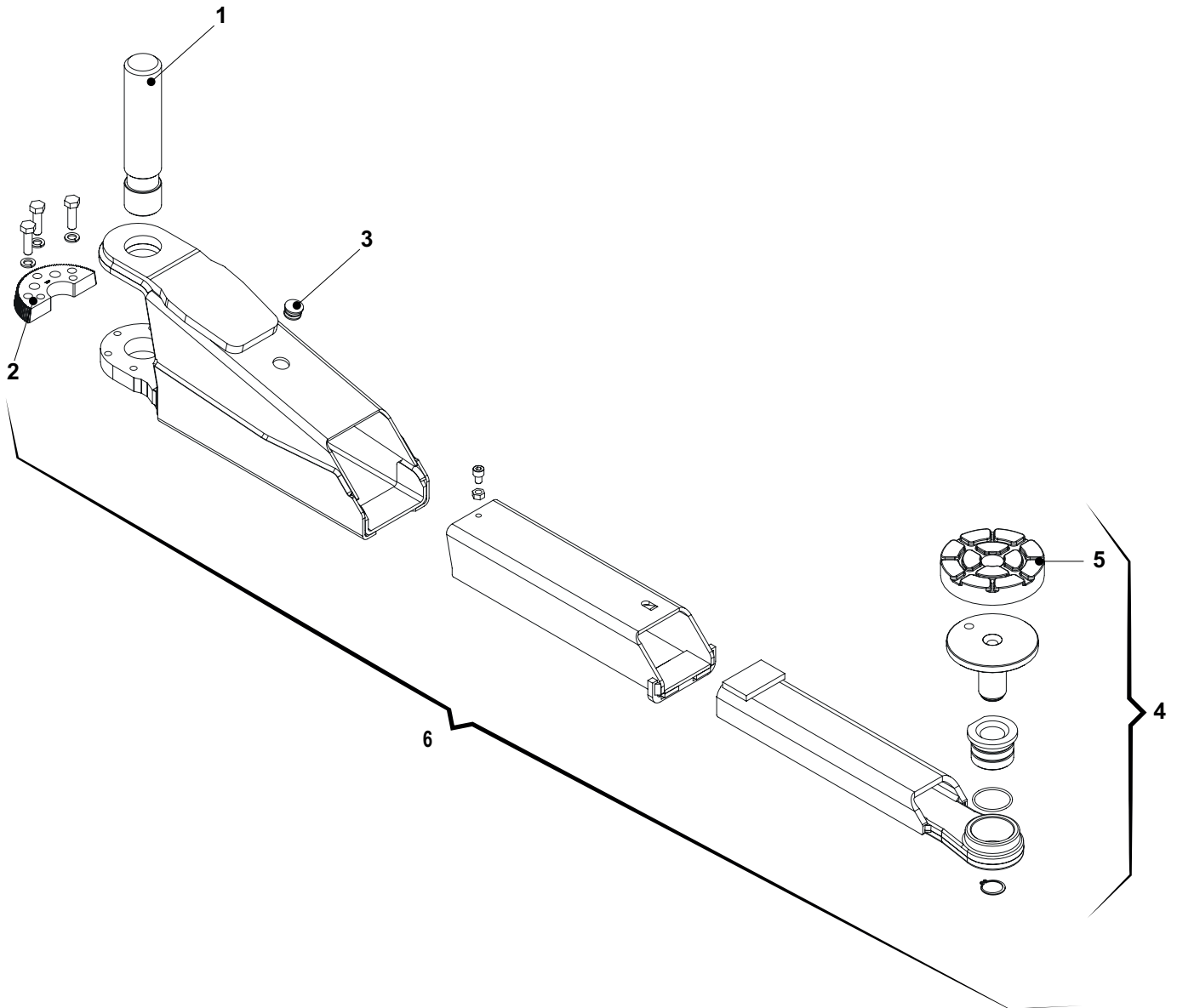
RIF. REF	CODICE CODE	DESCRIZIONE	DESCRIPTION	APPLICAZIONE APPLICATION
1	047415150	ANTIROTAZIONE VASCHETTA	TRAY ANTI-ROTATION	TUTTI I MODELLI ALL MODELS
2	047318510	PERNO BLOCCO ROTAZIONE BRACCI	ARM ROTATION LOCK PIN	
3	047319100	POMELLO	KNOB	
4	N1253-1Y	DISTANZIALE	SPACER	
5	N1252Y	MOLLA	SHORT	
6	299054	ANELLO DI FERMO	STOP RING	
7	SP0000040	KIT ARRESTO BRACCIO	ARM STOP KIT	
8	SP0000050	KIT PATTINI	SLIDING BLOCK KIT	



GRUPPO VITE
SCREW GROUP

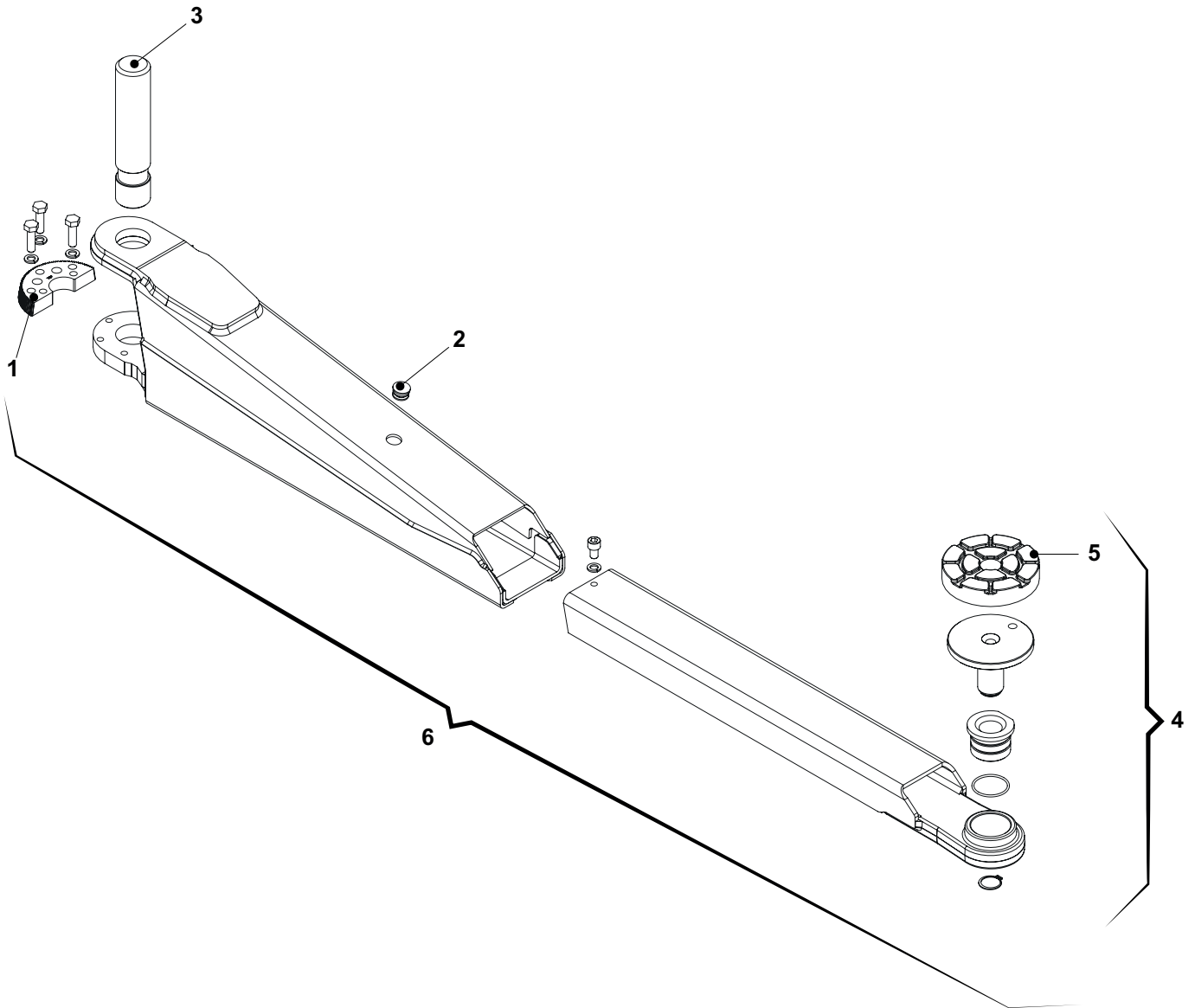
04 0

RIF. REF	CODICE CODE	DESCRIZIONE	DESCRIPTION	APPLICAZIONE APPLICATION
1	047018340	RONDELLA DISTANZIALE	SPACER WASHER	TUTTI I MODELLI ALL MODELS
2	237402	RONDELLA	WASHER	
3	SP0000060	KIT CUSCINETTO	BEARING KIT	
4	0474181300	SOTTOPIASTRA	SUB-PLATE	
5	047318020	PULEGGIA	PULLEY	
6	231047	CHIAVETTA	KEY	
7	236040	RONDELLA PIANA	FLAT WASHER	
8	047018331	DADO	NUT	
9	211037	GRANO	SCREW	
10	224009	DADO	NUT	
11	047418011	VITE	SCREW	
12	047018640	BOCCOLA DI GUIDA VITE	SCREW GUIDE BUSH	
13	047318220	CONTROBUSTA	COUNTER BAG	
14	047315800	CHIOCCIOLA PORTANTE	CARRIER MAIN NUT	
15	047318560	ANELLO APPOGGIO CARRELLO	CARRIAGE SUPPORT RING	
16	212058	GRANO	SCREW	
17	226011	DADO	NUT	
18	047318950	BOCCOLA GUIDA VITE	SCREW GUIDE BUSH	
19	SP0000070	KIT VASCHETTA LUBRIFICAZIONE	LUBRICATION TANK KIT	
20	047490030	KIT VITE MONTATA	ASSEMBLED SCREW KIT	



BRACCIO CORTO
SHORT ARM05
0

RIF. REF	CODICE CODE	DESCRIZIONE	DESCRIPTION	APPLICAZIONE APPLICATION
1	N2154	PERNO BRACCIO	ARM PIN	TUTTI I MODELLI ALL MODELS
2	N2122	RUOTA DENTATA ARRESTO BRACCI	ARM RESTRAINT GEAR	
3	413166	TAPPO ALETTATO	FINNED CAP	
4	047390410	MTG TAMPONE	STAKE STOPPER	
5	047305021	TAMPONE D.125	STAKE STOPPER D.125	
6	047490090	MTG.BRACCIO CORTO	ASS. SHORT ARM	

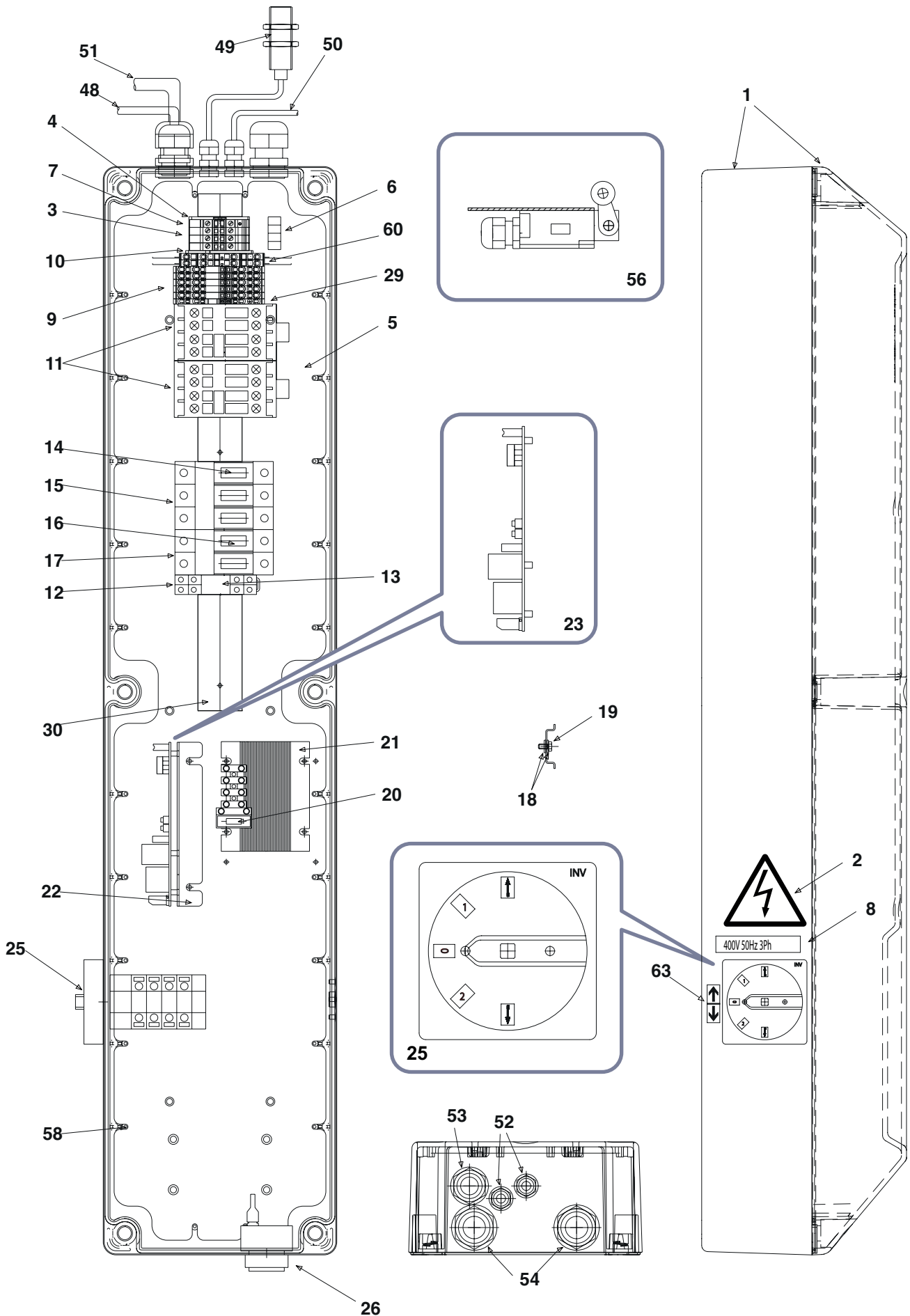


BRACCIO LUNGO
LONG ARM

06

0

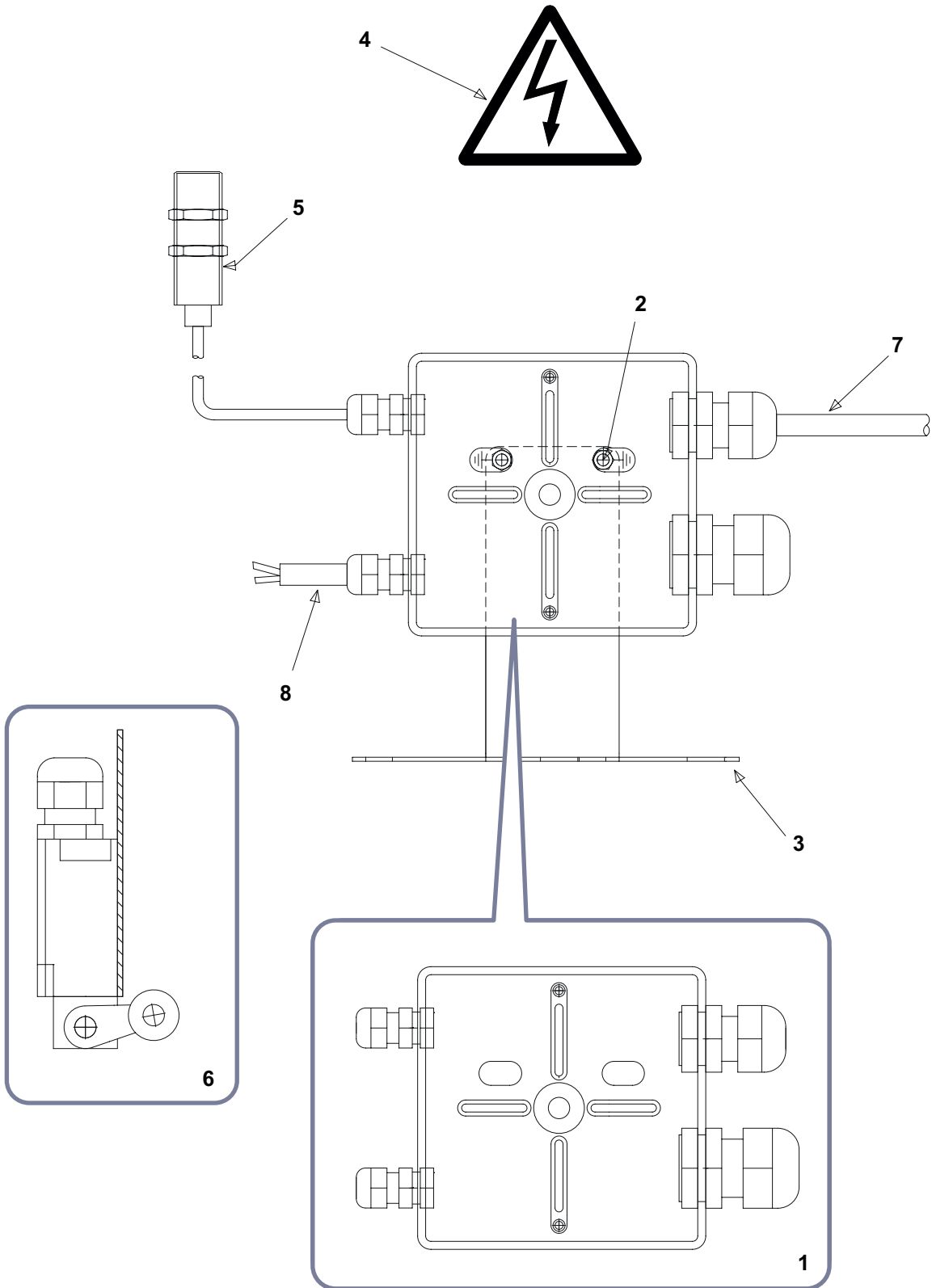
RIF. REF	CODICE CODE	DESCRIZIONE	DESCRIPTION	APPLICAZIONE APPLICATION
1	N2122	RUOTA DENTATA ARRESTO BRACCI	ARM RESTRAINT GEAR	TUTTI I MODELLI ALL MODELS
2	413166	TAPPO ALETTATO	FINNED CAP	
3	N2154	PERNO BRACCIO	ARM PIN	
4	047390410	MTG TAMPONE	STAKE STOPPER	
5	047305021	TAMPONE D.125	STAKE STOPPER D.125	
6	047390140	MTG.BR.LUNGO	ASS. LONG ARM	



IMPIANTO ELETTRICO
ELECTRIC INSTALLATION

07A 0

RIF. REF	CODICE CODE	DESCRIZIONE	DESCRIPTION	APPLICAZIONE APPLICATION
1	047365250	CASSETTA ELETTRICA E COPERTURA	ELECTRIC BOX AND COVER	TUTTI I MODELLI ALL MODELS
2	99990758	ETICHETTA DI PERICOLO TENSIONE	VOLTAGE DANGER LABEL	
3	510244	MORSETTO A VITE DA 4MM	4mm SCREW CLAMP	
4	510249	PIASTRA FINALE	END PLATE	
5	047365050	PIASTRA ELETTRICA	ELECTRIC PLATE	
6	999912900	ETICHETTA DI ALIMENTAZIONE PRINCIPALE	MAIN POWER LABEL	
7	510251	MORSETTO A VITE IN PE 4MM	PE SCREW CLAMP 4mm	
8	999912380	ETICHETTA DI TENSIONE 400V 50HZ 3PH	400V 50HZ 3PH VOLTAGE LABEL	
9	510263	MORSETTO 1.5mm 4 CONNESSIONI	CLAMP 1.5mm 4 CONNECTIONS	
10	510264	PIASTRA TERMINALE PER MORSETTO 1,5 mm 2 PIANI DOPPI ATTACCHI	CLAMP END PLATE	
11	522137	MOTORE 1-2 COMANDO CONTATTORE AC3 4KW 400V BF09 01 A024	MOTOR 1-2 CONTACTOR CONTROL AC3 4KW 400V BF09 01 A024	
11	522084	FILTRO RC RC02B05/630R100	RC FILTER RC02B05/630R100	
12	557018	RELÈ ZOCCOLO 2 CONTATTI	BASE RELAY 2 CONTACTS	
13	557021	RELÈ A 2 CONTATTI	RELAY 2 CONTACTS	
14	507050	FUSIBILE RITARDATO 10X38, 20A, 500V aM	DELAYED FUSE 10X38, 20A, 500V aM	
15	515025	PORTA FUSIBILE TRIPOLARE 10X38	THREE-POLE FUSE HOLDER 10X38	
16	507095	FUSIBILE 1A FAST 10X38 500V gl	FUSE 1A FAST 10X38 500V gl	
17	515027	PORTAFUSIBILE DOPPIO 10X38	DOUBLE FUSE HOLDER 10X38	
18	239018	RONDELLA DENSA DIAMETRO 4,3 mm	WASHER DIAMETER 4.3 mm	
19	220005	VITE A TESTA CILINDRICA AUTOFILETTANTE	SELF-TAPPING SCREW	
20	507069	FUSIBILE 4A 5x20F 250V PROTEZIONE LINEA 24VAC	FUSE 4A 5x20F 250V LINE PROTECTION 24VAC	
21	528031	TRASFORMATORE 100VA CO-230-400/0-24 CON PORTAFUSIBILE SU LINEA 24V	TRANSFORMER 100VA CO-230-400/0-24 WITH FUSE HOLDER ON 24V LINE	
22	047365090	SUPPORTO PER LA SCHEDA ELETTRONICA	ELECTRONIC CARD SUPPORT	
23	SP0000070	KIT SCHEDA ELETTRONICA	ELECTRONIC BOARD KIT	
25	SP0000090	KIT SWITCH INVERTITORE COMPLETO	COMPLETE INVERTER SWITCH KIT	
26	569046	SEGNALE ACUSTICO PFD-35N29EPQ	ACOUSTIC SIGNAL PFD-35N29EPQ	
29	510277	MORSETTO CON 4 ATTACCHI 1,5mm	CLAMP WITH 4 1.5mm ATTACHMENTS	
30	048565540	GUIDA DIN	DIN RAIL	
48	047365110	CAVO COLONNA PRINCIPALE M1	MAIN COLUMN CABLE M1	
49	047365130	SENSORE DI PROSSIMITÀ FCP1	FCP1 PROXIMITY SENSOR	
50	047365141	CAVO MICRO DISCESA FC2 MASTER	FC2 MASTER DESCENT MICRO CABLE	
51	047365151	CAVO DA SCATOLA DI DERIVAZIONE A COLONNA PRINCIPALE	CABLE FROM JUNCTION BOX TO MAIN COLUMN	
52	599428	PRESSACAVO M12X1.5	CABLE GLAND M12X1.5	
52	599431	ANELLO M12X1.5 1143M12	RING M12X1.5 1143M12	
53	599429	PRESSACAVO M20X1.5	CABLE GLAND M20X1.5	
53	599432	ANELLO M20X1.5 1143M20	RING M20X1.5 1143M20	
54	599430	PRESSACAVO M25X1.5	CABLE GLAND M25X1.5	
54	599433	ANELLO M25X1.5 1143M25	RING M25X1.5 1143M25	
56	SP0000100	KIT FINECORSA COMPLETO	COMPLETE LIMIT SWITCH KIT	
58	220052	VITE A TESTA CILINDRICA AUTOFILETTANTE 2.9mm X 9.4mm	SELF-TAPPING SCREW 2.9mm X 9.4mm	
60	510262	MORSETTO A DOPPIO COLLEGAMENTO A DUE PAVIMENTI 1.5mm	DOUBLE LINK FLOOR CLAMP 1.5mm	
63	999912710	ETICHETTA FRECCHE SU - GIÙ	UP - DOWN ARROWS LABEL	

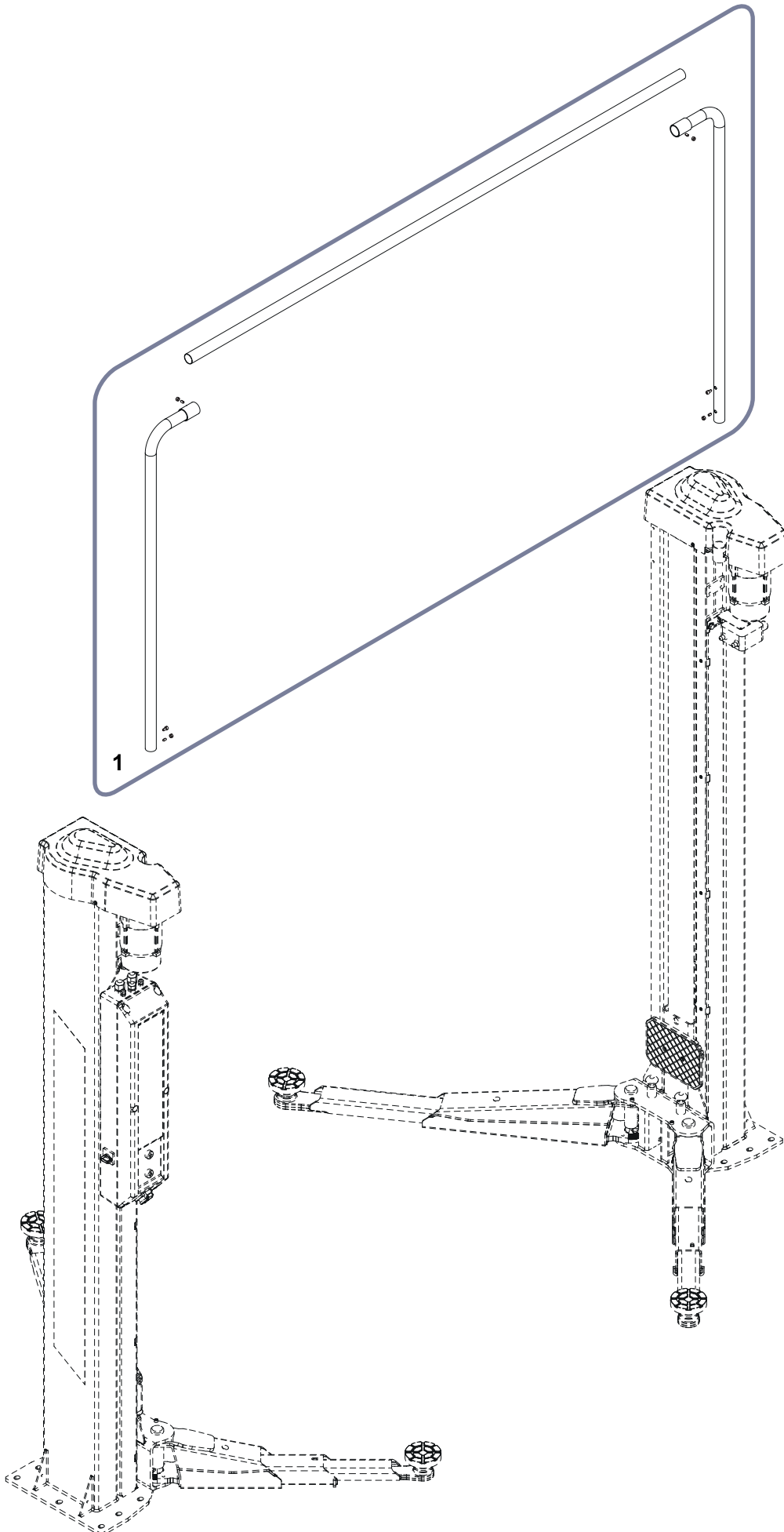


IMPIANTO ELETTRICO
ELECTRIC INSTALLATION

07B

0

RIF. REF	CODICE CODE	DESCRIZIONE	DESCRIPTION	APPLICAZIONE APPLICATION
1	SP0000110	KIT CASSETTA DI DERIVAZIONE	JUNCTION BOX KIT	TUTTI I MODELLI ALL MODELS
2	99990491	ETICHETTA INDICATORE DI TERRA	GROUND INDICATOR LABEL	
2	224003	DADO ESAGONALE M4 Zn	HEX NUT M4 Zn	
2	239018	DIAMETRO RONDELLA ESTERNA CON INTAGLIO 4,3mm	EXTERNAL WASHER DIAMETER WITH SLOTTED 4,3mm	
2	206226	VITE TCEI M4x20 Zn	SCREW M4x20 Zn	
3	047318750	PIASTRA DI SUPPORTO PER SCATOLA DI GIUNZIONE	SUPPORT PLATE FOR JUNCTION BOX	
4	99990758	ETICHETTA DI PERICOLO TENSIONE	VOLTAGE DANGER LABEL	
5	047365161	SENSORE PROXIMITY FCP2 CON CAVO	FCP2 PROXIMITY SENSOR WITH CABLE	
6	SP0000100	KIT FINECORSA COMPLETO	COMPLETE LIMIT SWITCH KIT	
7	047365121	CAVO COLONNA SECONDARIA M2	SECONDARY COLUMN CABLE M2	
8	047365171	CAVO MICRO INTERRUTTORE COLONNA SECONDARIA DISCESA FC4 2X1	DOWN SECONDARY COLUMN MICRO SWITCH CABLE FC4 2X1	





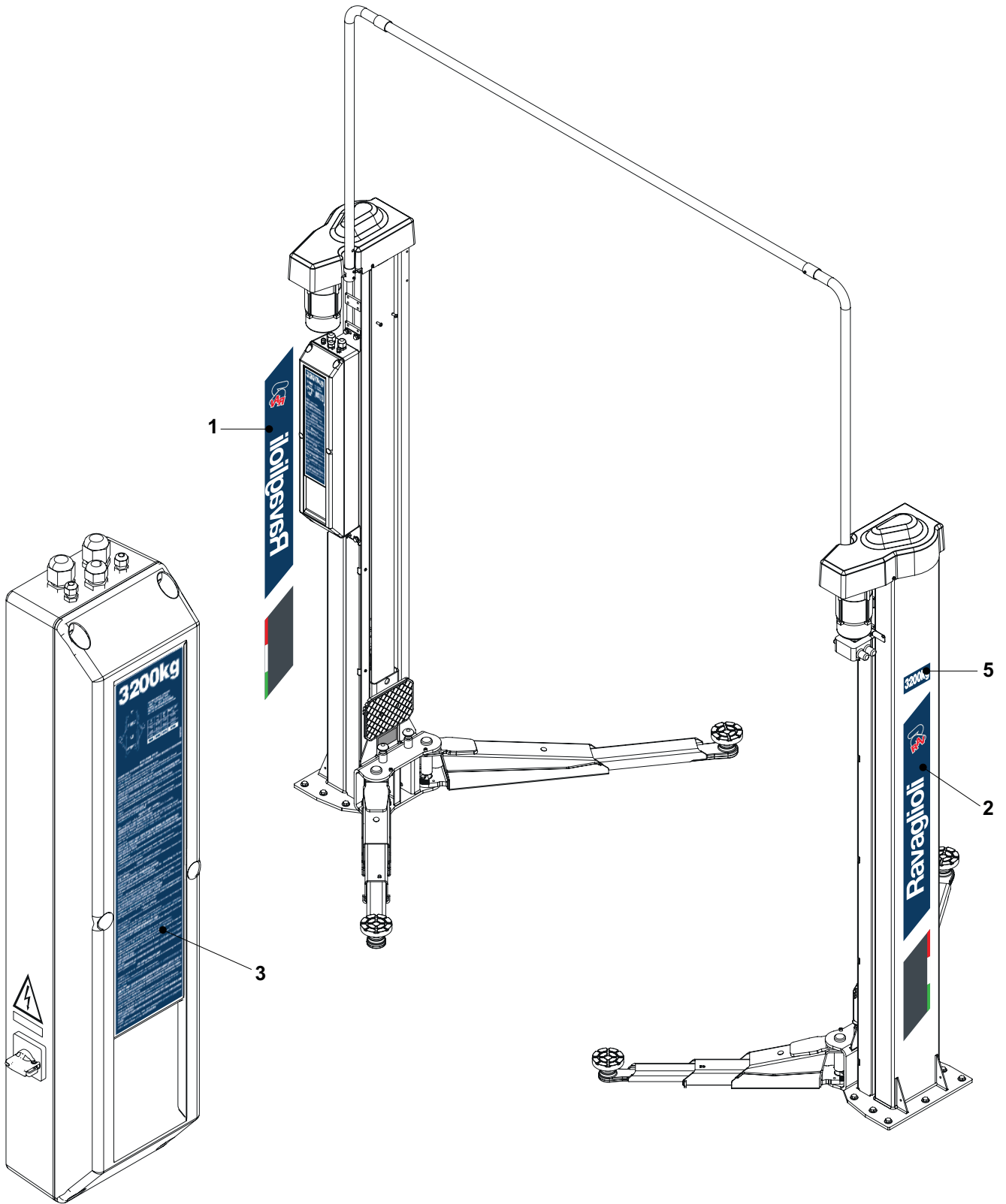
Denominazione tavola – Table definition

N°
tavolaTable
NoIndice di
modificaChange
indexCONNESSIONI COLONNE
COLUMN CONNECTIONS

08

0

RIF. REF	CODICE CODE	DESCRIZIONE	DESCRIPTION	APPLICAZIONE APPLICATION
1	SP0000080	KIT TUBO SUPERIORE	TOP TUBE KIT	TUTTI I MODELLI ALL MODELS





Denominazione tavola – Table definition

N°
tavolaTable
NoIndice di
modificaChange
indexADESIVI E TARGHETTE
STICKERS AND PLATES**09** **0**

RIF. REF	CODICE CODE	DESCRIZIONE	DESCRIPTION	APPLICAZIONE APPLICATION
1	999925350	ADESIVO RAV COLONNA COMANDO	RAV STICKER COMMAND COLUMN	TUTTI I MODELLI ALL MODELS
2	999925360	ADESIVO RAV COLONNA OPPOSTA	RAV STICKER OPPOSITE COLUMN	
3	999925250	ADESIVO UNICO 3200 KG RAV	SINGLE ADHESIVE 3200 KG RAV	
5	999925100	TABELLA PORTATA 3200 KG RAV	CAPACITY TABLE 3200 KG RAV	



Ravaglioli

- Per eventuali chiarimenti interpellare il più vicino rivenditore oppure rivolgersi direttamente a
Servizio assistenza tecnica: **RAVAGLIOLI S.p.A.** - Via 1° Maggio, 3 - 40037 Pontecchio Marconi - Bologna Italia
Tel. (+39) 051 6781511 - Telex 510697 RAV I - Fax (+39) 051 846349 - e-mail: aftersales@ravaglioli.com

- For any further information please contact your nearest dealer or speak directly to
Technical services: **RAVAGLIOLI S.p.A.** - Via 1° Maggio, 3 - 40037 Pontecchio Marconi - Bologna Italy
Phone (+39) 051 6781511 - Telex 510697 RAV I - Fax (+39) 051 846349 - e-mail: aftersales@ravaglioli.com
