

Amplia gama de capacidad de carga:

apto para todo tipo
de turismos

Rapidez de uso:

el taco integrado en el brazo
permite reducir el número de
operaciones necesarias para
elear el vehículo

Instalación flexible:

instalación fácil y rápida con
una intervención mínima
incluso en presencia de rejillas

Elevador de tijera idóneo tanto para la instalación sobre rejilla en el interior de las cabinas de pintura y las zonas de preparación, como empotrado en suelos tradicionales.

El **diseño ergonómico** permite alcanzar con facilidad los puntos de elevación del vehículo, **eliminando los obstáculos a su alrededor** y facilitando todas las operaciones en la carrocería.

Capacidad de hasta



3



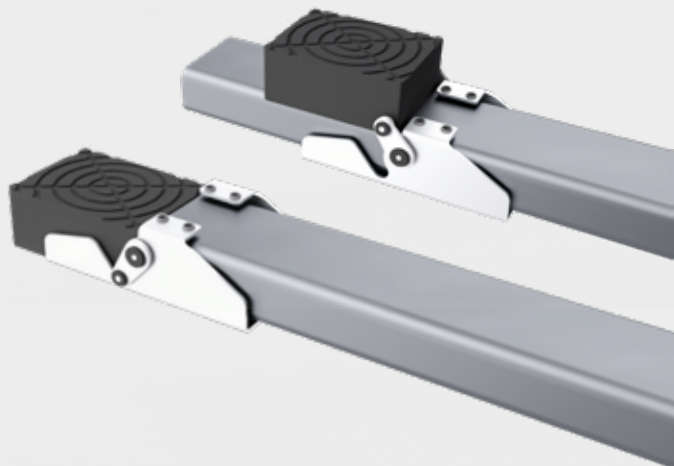
El diseño de la geometría de los brazos

permite elevar todo el parque circulante automovilístico, desde microcoches hasta sedanes con gran distancia entre ejes.



Taco *always on.*

Los brazos llevan el taco incorporado, para poder dejarlos siempre montados en el elevador, incluso cuando se encuentra en la posición de reposo. De esta forma, el elevador siempre está listo para usar, sin requerir ninguna intervención adicional por parte del operario.



El elevador puede instalarse sin emplear espesores suplementares en rejillas de entre

270 y 370 mm
de profundidad.

No es necesario modificar la rejilla de aspiración estándar, sino que basta con retirar las rejillas en una superficie de

2000 x 700 mm.



Compatible con el sistema
TEq-Link
connected workshop



CONEXIÓN A INTERNET
Envío de resultados a los clientes.
Asistencia remota.

Configuraciones disponibles.

Hay una amplia gama de configuraciones disponibles para adaptarse a todo tipo de ciclos de trabajo en el taller de carrocería.



Neumohidráulico con brazos manuales.

Solución esencial y compacta que funciona sin corriente eléctrica. También puede instalarse en cabinas de pintura.

| N. artículo | Capacidad |
|------------------|-----------|
| RAV.KBI30.199782 | 3 t |

Electrohidráulico con brazos manuales.

El accionamiento hidráulico proporciona una elevación rápida y sin efecto «rebote». Tiempo de subida muy reducido comparado con la versión neumohidráulica.



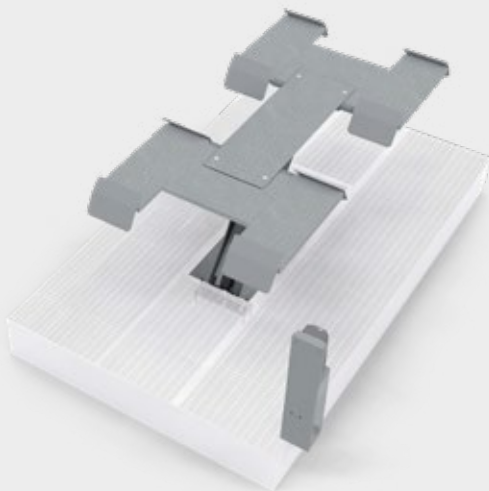
| N. artículo | Capacidad |
|------------------|-----------|
| RAV.KBI30.199812 | 3 t |

Electrohidráulico con brazos neumáticos.

Todos los brazos tienen accionamiento neumático de apertura y cierre, lo que incrementa la velocidad y la ergonomía de uso, gracias a la eliminación de la fase de desmontaje y montaje manual de los brazos por parte del operario.



| N. artículo | Capacidad | TEq-Link |
|------------------|-----------|----------|
| RAV.KBI30.199850 | 3 t | - |
| RAV.KBI30.199973 | 3 t | ✓ |



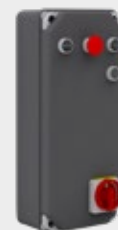
Electrohidráulico con levantamiento por las ruedas.

El vehículo se aparca directamente sobre las placas correspondientes, sin necesidad de colocar los tacos en los puntos exactos de levantamiento del vehículo.

| N. artículo | Capacidad |
|------------------|-----------|
| RAV.KBI28.199942 | 2.8 t |

ATEX con brazos neumáticos.

Ausencia de elementos bajo tensión en la zona de trabajo, con configuración antiexplosión conforme a la Directiva 2014/34/UE. Adecuado también para el uso en el interior de cabinas de pintura. El cuadro de mandos, de diseño compacto, se instala directamente al interior de la estación de trabajo.



ATEX = **AT**Mosphère **EX**plosible

| N. artículo | Capacidad | TEq-Link |
|------------------|-----------|----------|
| RAV.KBI30.199904 | 3 t | - |
| RAV.KBI30.199997 | 3 t | ✓ |



Máxima ergonomía
para todo tipo
de turismos.



Gran altura de elevación
para trabajar en
posición erecta.



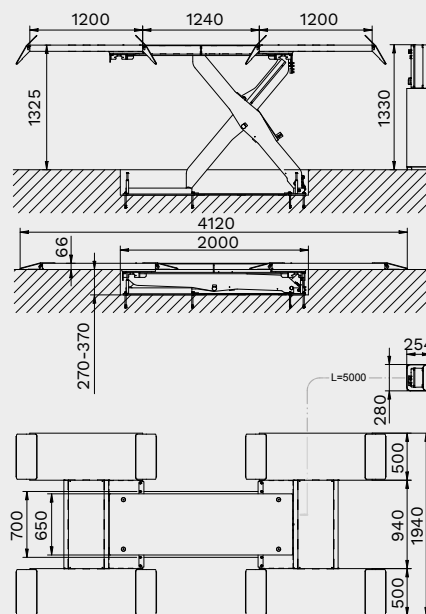
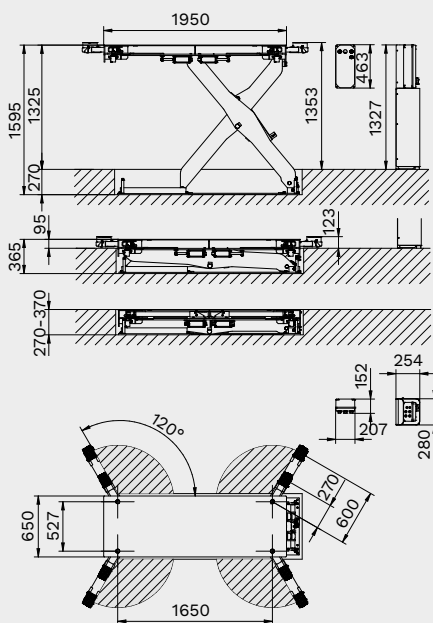
La seguridad de las operaciones está garantizada gracias al sistema de topes para brazos automáticos y el tope mecánico del cilindro. (Patente pendiente)



Datos técnicos

RAV.KBI30.199782 - RAV.KBI30.199812
 RAV.KBI30.199850 - RAV.KBI30.199904
 RAV.KBI30.199973 - RAV.KBI30.199997

RAV.KBI28.199942



| | RAV.KBI30.199782 | RAV.KBI30.199812 | RAV.KBI30.199850 | RAV.KBI30.199973 | RAV.KBI28.199942 | RAV.KBI30.199904 | RAV.KBI30.199997 |
|---------------------------------------|------------------------|-------------------|-------------------|-------------------|--------------------------|------------------|------------------|
| Funcionamiento | neumohidráulico | electrohidráulico | electrohidráulico | electrohidráulico | electrohidráulico | ATEX | ATEX |
| Tipo de instalación | empotrada | empotrada | empotrada | empotrada | empotrada | empotrada | empotrada |
| Capacidad | 3000 kg | 3000 kg | 3000 kg | 3000 kg | 2800 kg | 3000 kg | 3000 kg |
| Carrera máx. | 1623 mm | 1623 mm | 1623 mm | 1623 mm | 1325 mm | 1623 mm | 1623 mm |
| Carrera a nivel del suelo máx. | 1353 mm | 1353 mm | 1353 mm | 1353 mm | 1325 mm | 1353 mm | 1353 mm |
| Tiempo de elevación | 150 s | 40 s | 40 s | 40 s | 40 s | 40 s | 40 s |
| Tiempo de descenso | 90 s | 35 s | 35 s | 35 s | 35 s | 35 s | 35 s |
| Recubrimiento de la superficie | recubrimiento en polvo | | | | | | |
| Longitud plataformas | 1950 mm | 1950 mm | 1950 mm | 1950 mm | 1950 mm | 1950 mm | 1950 mm |
| Anchura plataformas | 650 mm | 650 mm | 650 mm | 650 mm | 650 mm | 650 mm | 650 mm |
| Caudal de aire | 7-8 bar | 7-8 bar | 7-8 bar | 7-8 bar | 7-8 bar | 7-8 bar | 7-8 bar |
| Caudal de aire máx. | 8 bar | 8 bar | 8 bar | 8 bar | 8 bar | 8 bar | 8 bar |
| Longitud | 1950 mm | 1950 mm | 1950 mm | 1950 mm | 4120 mm | 1950 mm | 1950 mm |
| Anchura | 650 mm | 650 mm | 650 mm | 650 mm | 1940 mm | 650 mm | 650 mm |
| Profundidad de instalación | 270-370 mm | 270-370 mm | 270-370 mm | 270-370 mm | 270-370 mm | 270-370 mm | 270-370 mm |
| Disposición de los brazos | manuales | manuales | neumáticos | neumáticos | elevación por las ruedas | neumáticos | neumáticos |
| TEq-Link | imposible | imposible | imposible | estándar | imposible | imposible | estándar |

Accesorios



Elevación por las ruedas

Placas que permiten cargar el coche más rápidamente en el elevador. El tiempo de elevación, en cambio, se incrementa para garantizar la estabilidad del vehículo.



Elevación por las ruedas

Instalable en toda la gama a posteriori



Plantilla de conexión entre la base delantera/trasera

Necesaria para instalar el elevador
VSG.KBIAC.900128



RAV Italy

Vehicle Service Group Italy S.r.l.

Via Filippo Brunelleschi 9
44020 Ostellato (FE)
Italy

☎ +39.051.6781511
☎ +39.051.846349
✉ rav@ravaglioli.com

RAV France

RAV France SARL

4, Rue De La Longue Raie
ZAC de la Tremblaie
91220 Le Plessis Pâté
France

☎ +33.1.60.86.88.16
☎ +33.1.60.86.82.04
✉ rav@ravfrance.fr

RAV Germany

BlitzRotary GmbH

Hüfingener Straße 55
78199 Bräunlingen
Germany

☎ +49.771.9233.0
☎ +49.771.9233.99
✉ ravd@ravaglioli.com

RAV UK


Vehicle Service Group UK Ltd

3 Fourth Avenue,
Bluebridge Industrial Estate
Halstead, Essex, CO9 2SY
United Kingdom

☎ +44.1787.477711
☎ +44.1787.477720
✉ rav@ravaglioli.com

DRD41U (04)

Los datos técnicos y las ilustraciones que se incluyen en este folleto no son vinculantes. Nuestros productos están sujetos a cambios técnicos, por lo que la condición de entrega puede variar.

Member of VSG - Vehicle Service Group
a  company

