



Large capacité de charge :

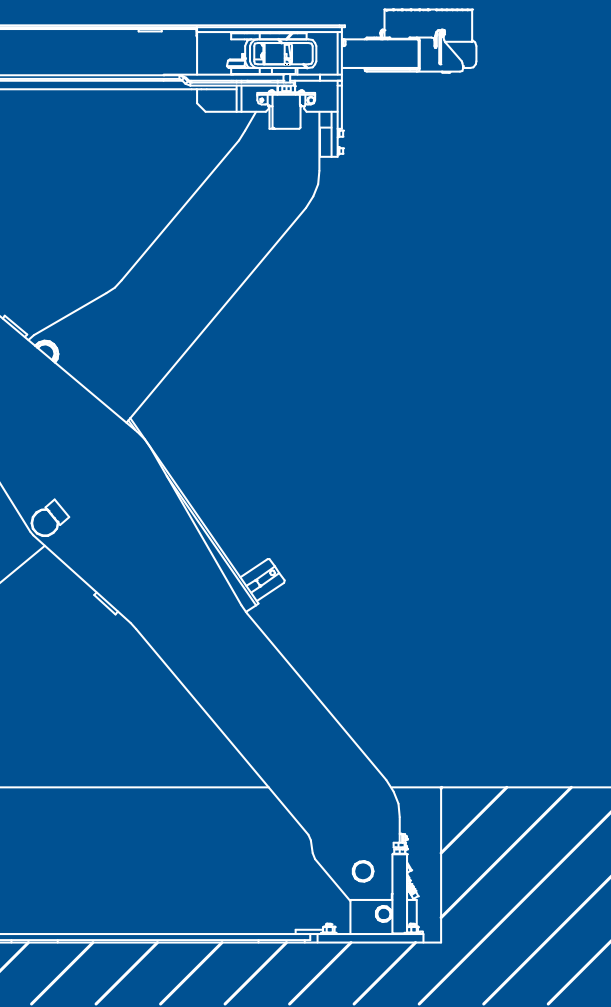
adapté à tout type de voiture

Pratique et rapide :

patin intégré au bras qui permet de réduire le nombre d'opérations nécessaires pour soulever le véhicule

Flexibilité d'installation :

installation simple et rapide, ne nécessitant que des interventions minimales, y compris en présence de caillebotis



Pont élévateur à ciseaux idéal pour une installation sur les caillebotis des cabines de peinture et les zones de préparation ainsi qu'encastéré dans les sols traditionnels.

La **conception ergonomique** permet d'atteindre facilement les points de prise des véhicules, **éliminant ainsi tout obstacle autour du véhicule** et facilitant les opérations à effectuer sur la caisse.

Portée jusqu'à



3



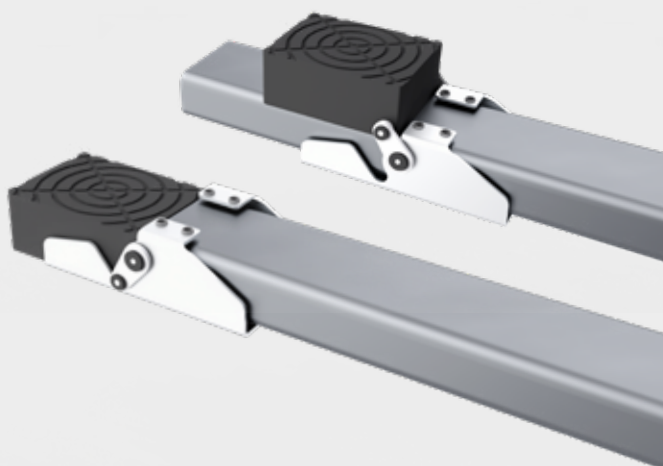
La configuration géométrique des bras

a été conçue pour le levage de tous les modèles de voiture en circulation, des micro-voitures jusqu'aux berlines à empattement long.



Tampon *always on.*

Les bras sont équipés d'un tampon intégré de façon à toujours rester sur le pont, y compris quand il est en position de repos. Le pont est prêt à l'emploi et ne nécessite aucune intervention supplémentaire de la part de l'opérateur.



Le pont peut être installé sans modification dans les caillebotis d'une profondeur comprise entre **da 270 et 370 mm.**

Il n'est pas nécessaire de modifier la grille d'aspiration standard mais il suffit de supprimer les grilles pour une surface de **2000 x 700 mm.**



Compatible avec le système

TEq-Link
connected workshop



CONNEXION INTERNET

Envoi des résultats aux clients.
Assistance à distance.

Configurations disponibles.

Une vaste gamme de configurations est disponible pour répondre à tout besoin dans les ateliers de carrosserie.



Hydropneumatique à bras manuels.

Solution minimale et compacte, utilisable en l'absence d'électricité. Également adapté pour être installé dans les cabines de peinture.



N° article	Portée
RAV.KBI30.199782	3 t

Électro-hydraulique à bras manuels.

L'actionnement hydraulique permet un levage rapide sans secousse. Temps de montée très bref par rapport à la version hydropneumatique.



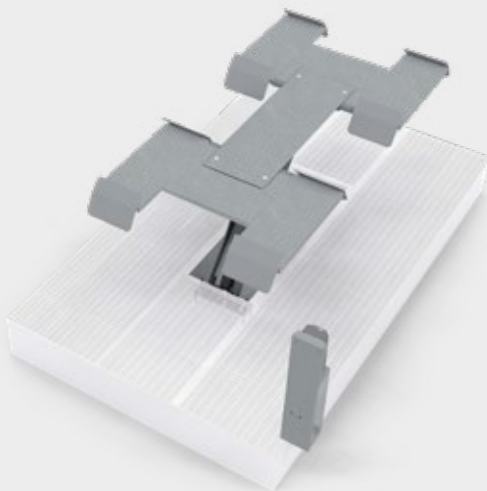
N° article	Portée
RAV.KBI30.199812	3 t

Électro-hydraulique à bras pneumatiques.

Tous les bras sont à actionnement pneumatique en ouverture/fermeture pour assurer une plus grande vitesse et une plus haute ergonomie, en dispensant l'opérateur de la phase d'extraction et de repositionnement manuel des bras.



N° article	Portée	TEq-Link
RAV.KBI30.199850	3 t	-
RAV.KBI30.199973	3 t	✓



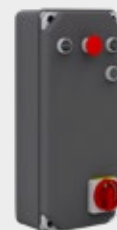
Électro-hydraulique avec prise des roues.

Le véhicule est directement placé sur les supports sans qu'il soit nécessaire de se soucier du positionnement des tampon à hauteur des points de prise du véhicule.

N° article	Portée
RAV.KBI28.199942	2.8 t

ATEX à bras pneumatiques.

Aucun élément électrique sur la zone de travail avec configuration anti-déflagration conformément à la directive 2014/34/UE. Idéal également pour une utilisation dans les cabines de peinture. Le panneau de commande, de forme compacte, est installé directement sur le poste de travail.



ATEX = **AT**Mosphère **EX**plosible

N° article	Portée	TEq-Link
RAV.KBI30.199904	3 t	-
RAV.KBI30.199997	3 t	✓



Ergonomie maximale
pour tous les
modèles de voiture.



Grande hauteur de levage
pour pouvoir
travailler debout.

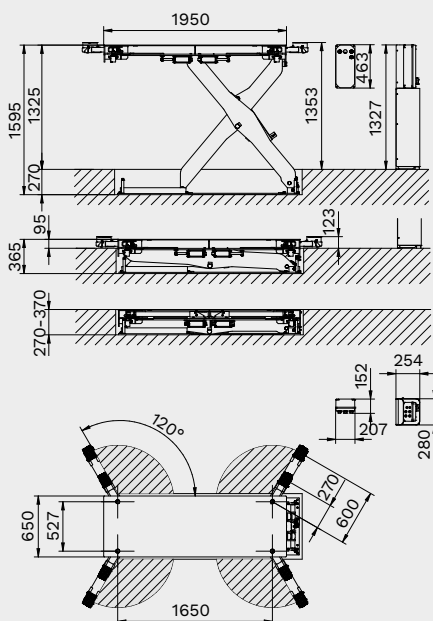


La sécurité des opérations
est garantie par
le système d'arrêt
automatique du
bras et par l'arrêt
mécanique du vérin.
(Brevet en instance)

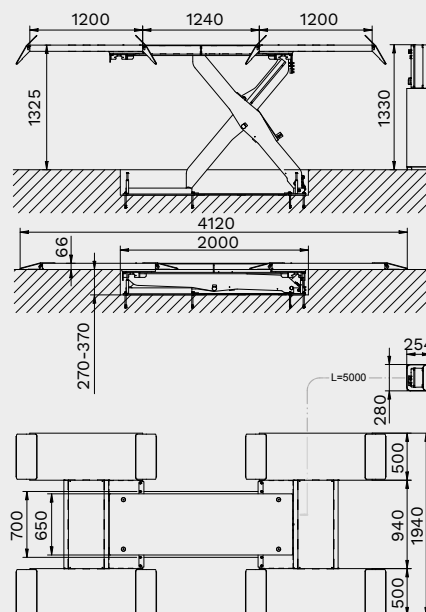


Données techniques

RAV.KBI30.199782 - RAV.KBI30.199812
 RAV.KBI30.199850 - RAV.KBI30.199904
 RAV.KBI30.199973 - RAV.KBI30.199997



RAV.KBI28.199942



	RAV.KBI30.199782	RAV.KBI30.199812	RAV.KBI30.199850	RAV.KBI30.199973	RAV.KBI28.199942	RAV.KBI30.199904	RAV.KBI30.199997
Type de commande	hydropneumatique	électro-hydraulique	électro-hydraulique	électro-hydraulique	électro-hydraulique	ATEX	ATEX
Type d'installation	encastré	encastré	encastré	encastré	encastré	encastré	encastré
Portée	3000 kg	3000 kg	3000 kg	3000 kg	2800 kg	3000 kg	3000 kg
Hauteur de levage max.	1623 mm	1623 mm	1623 mm	1623 mm	1325 mm	1623 mm	1623 mm
Hauteur de levage au niveau du sol max.	1353 mm	1353 mm	1353 mm	1353 mm	1325 mm	1353 mm	1353 mm
Temps de levage	150 s	40 s	40 s	40 s	40 s	40 s	40 s
Temps d'abaissement	90 s	35 s	35 s	35 s	35 s	35 s	35 s
Revêtement de surface	revêtement par poudre						
Longueur de la plateforme	1950 mm	1950 mm	1950 mm	1950 mm	1950 mm	1950 mm	1950 mm
Largeur de la plateforme	650 mm	650 mm	650 mm	650 mm	650 mm	650 mm	650 mm
Alimentation en air comprimé	7-8 bar	7-8 bar	7-8 bar	7-8 bar	7-8 bar	7-8 bar	7-8 bar
Alimentation en air comprimé max.	8 bar	8 bar	8 bar	8 bar	8 bar	8 bar	8 bar
Longueur	1950 mm	1950 mm	1950 mm	1950 mm	4120 mm	1950 mm	1950 mm
Largeur	650 mm	650 mm	650 mm	650 mm	1 940 mm	650 mm	650 mm
Profondeur d'installation	270-370 mm	270-370 mm	270-370 mm	270-370 mm	270-370 mm	270-370 mm	270-370 mm
Modèle de bras	manuel	manuel	pneumatique	pneumatique	prise des roues	pneumatique	pneumatique
TEq-Link	pas possible	pas possible	pas possible	standard	pas possible	pas possible	standard

Accessoires



Prise des roues

Plates-formes qui permettent d'accélérer le chargement du véhicule sur le pont. Les temps de levage sont en revanche plus longs pour garantir la stabilité du véhicule.



Prise des roues

Installable sur toute la gamme comme retrofit



Gabarit de raccordement base avant/arrière

Nécessaire à l'installation du pont
VSG.KBIAC.900128



RAV Italy

Vehicle Service Group Italy S.r.l.

Via Filippo Brunelleschi 9
44020 Ostellato (FE)
Italy

☎ +39.051.6781511
☎ +39.051.846349
✉ rav@ravaglioli.com

RAV France

RAV France SARL

4, Rue De La Longue Raie
ZAC de la Tremblaie
91220 Le Plessis Pâté
France

☎ +33.1.60.86.88.16
☎ +33.1.60.86.82.04
✉ rav@ravfrance.fr

RAV Germany

BlitzRotary GmbH

Hüfingener Straße 55
78199 Bräunlingen
Germany

☎ +49.771.9233.0
☎ +49.771.9233.99
✉ ravd@ravaglioli.com

RAV UK


Vehicle Service Group UK Ltd

3 Fourth Avenue,
Bluebridge Industrial Estate
Halstead, Essex, CO9 2SY
United Kingdom

☎ +44.1787.477711
☎ +44.1787.477720
✉ rav@ravaglioli.com

DRD41U (04)

Les caractéristiques techniques et illustrations présentées dans cette brochure ne sont pas contraignantes. Nos produits sont sujets à des modifications techniques, et l'état à la livraison peut donc différer.

Member of VSG - Vehicle Service Group
a  company

