



# Großer Aufnahmebereich:

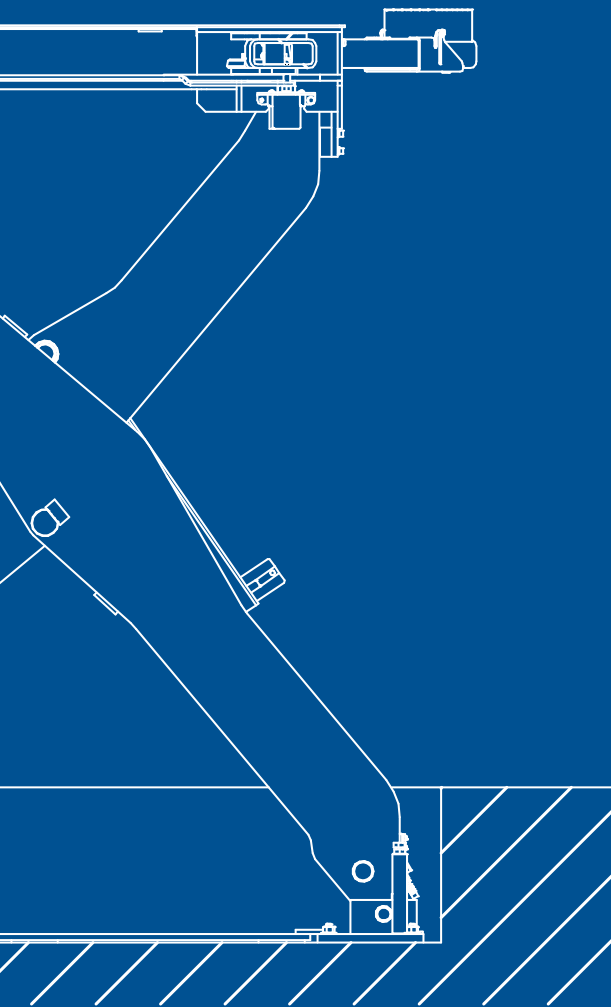
geeignet für alle Arten von  
Fahrzeugen

# Schnell einsatzbereit:

Durch die im Arm integrierte  
Gummiauflage wird die Anzahl  
der zum Anheben des Fahrzeugs  
erforderlichen Vorgänge reduziert

# Flexible Installation:

schnelle und einfache Installation  
mit minimalem Aufwand, auch bei  
Gitterrosten



Die Scherenhebebühne ist ideal für den Einbau in Gitterroste von Lackierkabinen und Vorbereitungsbereichen sowie für den Einbau in herkömmliche Böden geeignet. Durch das **ergonomische Design** sind die Haltepunkte der Fahrzeuge leicht zu erreichen, **wodurch alle Hindernisse rund um das Fahrzeug beseitigt** und die Arbeiten an der Karosserie erleichtert werden.

Tragfähigkeit bis zu

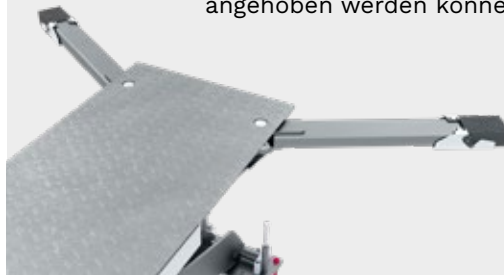


**3**



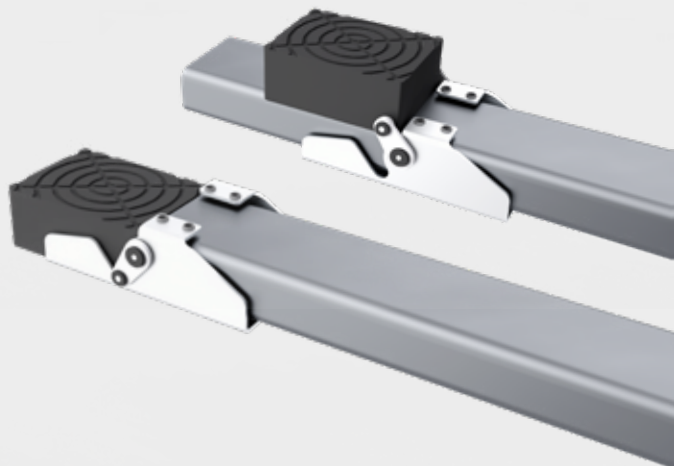
### Die Geometrie der Tragarme

wurde so konzipiert, dass sowohl Kleinwagen als auch Limousinen mit langem Radstand angehoben werden können.



### Tragteller always on.

Die Arme sind mit integrierten Tragtellern ausgestattet, so dass sie auch in der Ruhestellung stets auf der Hebebühne bleiben können. Die Hebebühne ist sofort einsatzbereit, ohne dass weitere Eingriffe durch den Bediener erforderlich sind.



Die Hebebühne kann ohne zusätzliche Zwischenlagen in Gitterroste von

**270 bis 370 mm**

Tiefe eingebaut werden.

Es bedarf keiner Änderung des Standard-Ansauggitters, es reicht aus, die Gitter für eine Fläche von

**2000 x 700 mm**

zu entfernen.



Kompatibel mit  
dem System

**TEq-Link**  
connected workshop



#### INTERNETVERBINDUNG

Versand der Ergebnisse an die Kunden.  
RemoteSupport.

## Erhältliche Konfigurationen.

Für jede Art von Arbeitsprozess in der Karosseriewerkstatt ist eine breite Palette von Konfigurationen verfügbar.



## Pneumatisch/ hydraulisch mit manuellen Armen.

Minimale und kompakte Lösung, die ohne Strom funktioniert. Auch geeignet für den Einbau in Lackierkabinen.

Artikel Nr.	Tragfähigkeit
RAV.KBI30.199782	3 t

## Elektrohydraulisch mit manuellen Armen.

Durch den hydraulischen Antrieb ist ein schnelles Anheben ohne ruckartige Bewegungen möglich. Extrem geringe Anhebezeit im Vergleich zur pneumatischen/ hydraulischen Ausführung.



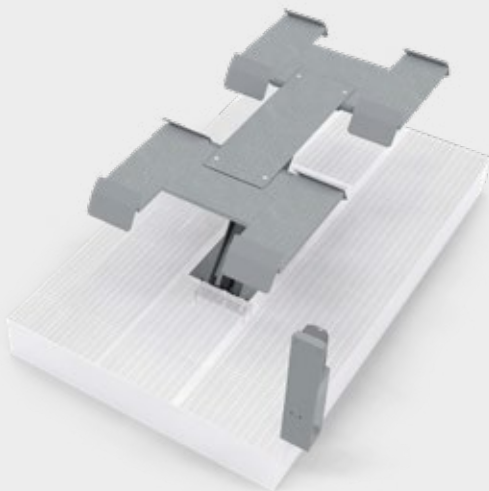
Artikel Nr.	Tragfähigkeit
RAV.KBI30.199812	3 t

## Elektrohydraulisch mit pneumatischen Armen.

Alle Arme werden beim Öffnen/Schließen pneumatisch betätigt, wodurch eine schnellere und ergonomischere Nutzung möglich ist und der Bediener die Arme nicht mehr manuell herausziehen und neu positionieren muss.



Artikel Nr.	Tragfähigkeit	TEq-Link
RAV.KBI30.199850	3 t	-
RAV.KBI30.199973	3 t	✓



## Elektrohydraulisch mit Radaufnahme.

Das Fahrzeug wird auf den entsprechenden Aufnahmeflächen geparkt, wobei es nicht erforderlich ist, die Tragteller an den Haltepunkten des Fahrzeugs zu positionieren.

Artikel Nr.	Tragfähigkeit
RAV.KBI28.199942	2.8 t

## ATEX mit pneumatischen Armen.

Keine spannungsführenden Elemente im Arbeitsbereich mit explosionsgeschützter Konfiguration gemäß der Richtlinie 2014/34/EU. Ideal auch zur Verwendung in Lackierkabinen. Das kompakt konzipierte Bedienfeld wird direkt am Arbeitsplatz installiert.



**ATEX** = **AT**mosphère **EX**plosible

Artikel Nr.	Tragfähigkeit	TEq-Link
RAV.KBI30.199904	3 t	-
RAV.KBI30.199997	3 t	✓



**Maximale  
Ergonomie**  
für alle Fahrzeugtypen.



**Die große Hubhöhe**  
ermöglicht  
das Arbeiten in  
aufrechter Position.



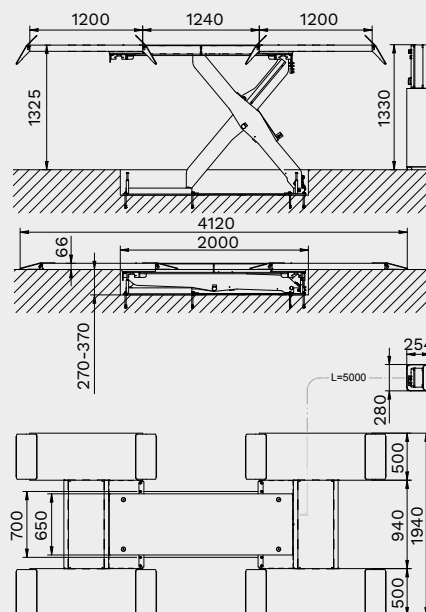
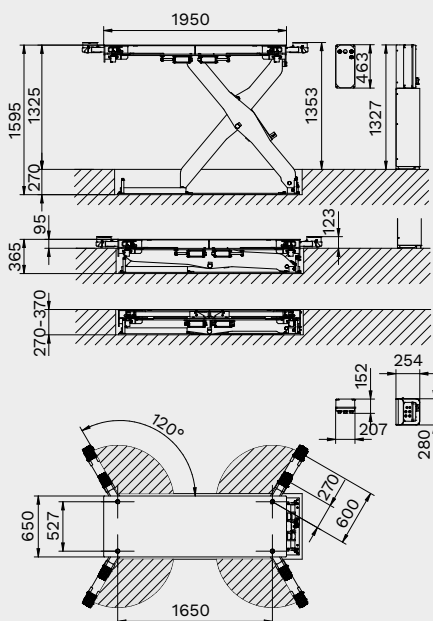
**Die Sicherheit  
des Betriebs**  
wird durch das automatische  
Armarretiersystem und die  
mechanische Arretierung des  
Zylinders gewährleistet.  
(Patent angemeldet)



# Technische Daten

RAV.KBI30.199782 - RAV.KBI30.199812  
 RAV.KBI30.199850 - RAV.KBI30.199904  
 RAV.KBI30.199973 - RAV.KBI30.199997

RAV.KBI28.199942



	RAV.KBI30.199782	RAV.KBI30.199812	RAV.KBI30.199850	RAV.KBI30.199973	RAV.KBI28.199942	RAV.KBI30.199904	RAV.KBI30.199997
<b>Antriebsart</b>	Pneumatisch/hydraulisch	Elektrohydraulisch	Elektrohydraulisch	Elektrohydraulisch	Elektrohydraulisch	ATEX	ATEX
<b>Einbauart</b>	Unterflur	Unterflur	Unterflur	Unterflur	Unterflur	Unterflur	Unterflur
<b>Tragfähigkeit</b>	3000 kg	3000 kg	3000 kg	3000 kg	2800 kg	3000 kg	3000 kg
<b>Hubhöhe max.</b>	1623 mm	1623 mm	1623 mm	1623 mm	1325 mm	1623 mm	1623 mm
<b>Hubhöhe bodeneben max.</b>	1353 mm	1353 mm	1353 mm	1353 mm	1325 mm	1353 mm	1353 mm
<b>Hubzeit</b>	150 s	40 s	40 s	40 s	40 s	40 s	40 s
<b>Senkzeit</b>	90 s	35 s	35 s	35 s	35 s	35 s	35 s
<b>Oberflächenbeschichtung</b>	Pulverbeschichtet						
<b>Fahrschienenlänge</b>	1950 mm	1950 mm	1950 mm	1950 mm	1950 mm	1950 mm	1950 mm
<b>Fahrschienenbreite</b>	650 mm	650 mm	650 mm	650 mm	650 mm	650 mm	650 mm
<b>Druckluftversorgung</b>	7-8 bar	7-8 bar	7-8 bar	7-8 bar	7-8 bar	7-8 bar	7-8 bar
<b>Druckluftversorgung max.</b>	8 bar	8 bar	8 bar	8 bar	8 bar	8 bar	8 bar
<b>Länge</b>	1950 mm	1950 mm	1950 mm	1950 mm	4120 mm	1950 mm	1950 mm
<b>Breite</b>	650 mm	650 mm	650 mm	650 mm	1940 mm	650 mm	650 mm
<b>Einbautiefe</b>	270-370 mm	270-370 mm	270-370 mm	270-370 mm	270-370 mm	270-370 mm	270-370 mm
<b>Tragarm-Ausführung</b>	manuell	manuell	pneumatisch	pneumatisch	Radaufnahme	pneumatisch	pneumatisch
<b>TEq-Link</b>	nicht möglich	nicht möglich	nicht möglich	serienmäßig	nicht möglich	nicht möglich	serienmäßig



# Zubehör



## Radaufnahme

Aufnahmefläche zum schnelleren Auffahren des Fahrzeugs auf die Hebebühne. Die Anhebezeiten hingegen werden verlängert, damit die Stabilität des Fahrzeugs gewährleistet ist.



### Radaufnahme

Kann für das gesamte Produktangebot nachgerüstet werden



### Installationslehre für die vordere/hintere Bodenplatte

Erforderlich für den Einbau der Hebebühne  
VSG.KBIAC.900128



#### **RAV Italy**

Vehicle Service Group Italy S.r.l.

Via Filippo Brunelleschi 9  
44020 Ostellato (FE)  
Italy

☎ +39.051.6781511  
☎ +39.051.846349  
✉ rav@ravaglioli.com

#### **RAV France**

RAV France SARL

4, Rue De La Longue Raie  
ZAC de la Tremblaie  
91220 Le Plessis Pâté  
France

☎ +33.1.60.86.88.16  
☎ +33.1.60.86.82.04  
✉ rav@ravfrance.fr

#### **RAV Germany**

BlitzRotary GmbH

Hüfingener Straße 55  
78199 Bräunlingen  
Germany

☎ +49.771.9233.0  
☎ +49.771.9233.99  
✉ ravd@ravaglioli.com

#### **RAV UK**


Vehicle Service Group UK Ltd

3 Fourth Avenue,  
Bluebridge Industrial Estate  
Halstead, Essex, CO9 2SY  
United Kingdom

☎ +44.1787.477711  
☎ +44.1787.477720  
✉ rav@ravaglioli.com

DRD41U (04)

Die in diesem Prospekt angegebenen technischen Daten und Abbildungen sind nicht verbindlich. Unsere Produkte unterliegen technischen Änderungen, so dass der Lieferzustand abweichen kann.

Member of VSG - Vehicle Service Group  
a  company

