

**KPH-40ECGA  
KPH-40NCGA  
KPH-45ECGA  
KPH-45NCGA**

CATALOGO RICAMBI  
SPARE PARTS CATALOGUE  
ERSATZTEILVERZEICHNIS  
CATALOGUE PIECES DE RECHANGE  
CATÁLOGO DE RECAMBIOS

**0496-R003-0**



Redatto da TIMAGE S.r.l. (Bologna)

---

<b>COMPOSIZIONE DEL MANUALE</b>	<b>COMPOSITION OF MANUAL</b>	<b>ZUSAMMENSETZUNG DER ANLEITUNG</b>	<b>COMPOSITION DE LA NOTICE</b>	<b>COMPOSICIÓN DEL MANUAL</b>
20 pagine (copertine comprese)	20 pages (including cover pages)	20 Seiten (inkl. Deckblätter)	20 pages (pages de la couverture incluses)	20 páginas (incluidas las cubiertas)

---

- Per eventuali chiarimenti interpellare il più vicino rivenditore oppure rivolgersi direttamente a:
- For any further information please contact your local dealer or call:
- Im Zweifelsfall oder bei Rückfragen wenden Sie sich bitte an den nächsten Wiederverkäufer oder direkt an:
- Pour tout renseignement complémentaire s'adresser au revendeur le plus proche ou directement à:
- En caso de dudas, para eventuales aclaraciones, póngase en contacto con el distribuidor más próximo o dirijase directamente a:

RAVAGLIOLI S.p.A. - After Sales Service - Via 1° Maggio, 3 - 40037 Pontecchio Marconi - Bologna - Italy  
Phone (+39) 051 6781511 - Fax (+39) 051 846349- e-mail: [aftersales@ravaglioli.com](mailto:aftersales@ravaglioli.com)

0592-R003-0 Rev. n. 0 (11/2021)

## COME ORDINARE UN PEZZO DI RICAMBIO

Per ordinare un pezzo di ricambio occorre fornire al rivenditore autorizzato il n° di codice corrispondente, che deve essere ricavato consultando la tavola relativa posta all'interno del manuale ricambi.

La **tavola** (identificata da n° e indice di revisione) deve essere selezionata consultando l'**Indice delle tavole** posto all'inizio del manuale ricambi.

A tale scopo occorre conoscere:

- il **modello** ed il **n° di matricola** della macchina cui il ricambio è destinato (riportati negli appositi campi sulla **targhetta matricola**)
- il gruppo funzionale di cui fa parte il pezzo (facendo riferimento all'**Indice figurato** posto all'interno del manuale ricambi).

## HOW TO ORDER SPARE PARTS

When ordering spare parts, please always indicate the relevant **part number** to the authorised dealer. The number is to be found in the relevant table in the Spare Parts manual.

The **table** (identified by a number and a revision index) must be selected among the ones in the **tables summary** at the beginning of the spare parts manual.

In order to choose the appropriate table, you must know the following:

- **Machine model and serial number (indicated on the serial number plate).**
- **Functional unit to which the part belongs (please refer to the detailed view in the spare parts manual).**

---

### ATTENZIONE!

Ai fini di una corretta gestione dei rischi residui sono ricollocati sulla macchina pittogrammi per il rilievo di quelle zone suscettibili di rischio in fase operativa.

Queste indicazioni sono fornite su etichette autoadesive

che recano un proprio codice di identificazione.

**Importante:** nel caso in cui le etichette venissero smarrite o diventassero illeggibili si prega di ordinarle alla casa costruttrice e ricollocarle secondo lo schema riportato (Tab. 6).

---

### WARNING!

For a correct handling of residual risks, pictograms are located on the machine to show the areas subject to risk during operation. These indications are supplied on self-sticking labels bearing an identification code.

**Important:** should the labels be lost or become illegible, please order replacements from the manufacturer and attach them as shown in the diagram (Tab. 6).

---

### ACHTUNG!

Für eine korrekte Verhaltensweise bei den noch bestehenden Risiken zeigen Bilderschriftzeichen auf der Ausrüstung an, welche Zonen während des Betriebs Gefahrenquellen darstellen könnten. Diese Hinweise finden Sie auf Selbstklebeetiketten, die über eine eigene

Identifikationscode verfügen.

**Wichtig:** Bei Verlust oder Unleserlichkeit der Etiketten bestellen Sie diese bitte bei der Herstellerfirma und bringen sie gemäss dem oben aufgeführten Schema an (Tab. 6).

---

### ATTENTION!

Pour assurer une gestion correcte des risques résiduels, des pictogrammes sont appliqués sur la machine pour signaler les zones susceptibles de risque en phase de fonctionnement.

Ces informations sont fournies sur des étiquettes

autocollantes qui portent chacune un code d'identification.

**Important:** en cas de perte des étiquettes ou si elles deviennent illisibles, les commander chez le fabricant directement et les appliquer sur la machine en suivant le schéma (Tab. 6).

---

### ¡ATENCIÓN!

Con el fin de una correcta gestión de los riesgos residuos, están colocados en la máquina pitogramas para el relieve de las zonas suceptibles de riesgo en fase operativa.

Estas indicaciones se abastecen en etiquetas autoadhesivas que tienen un propio código de

identificación.

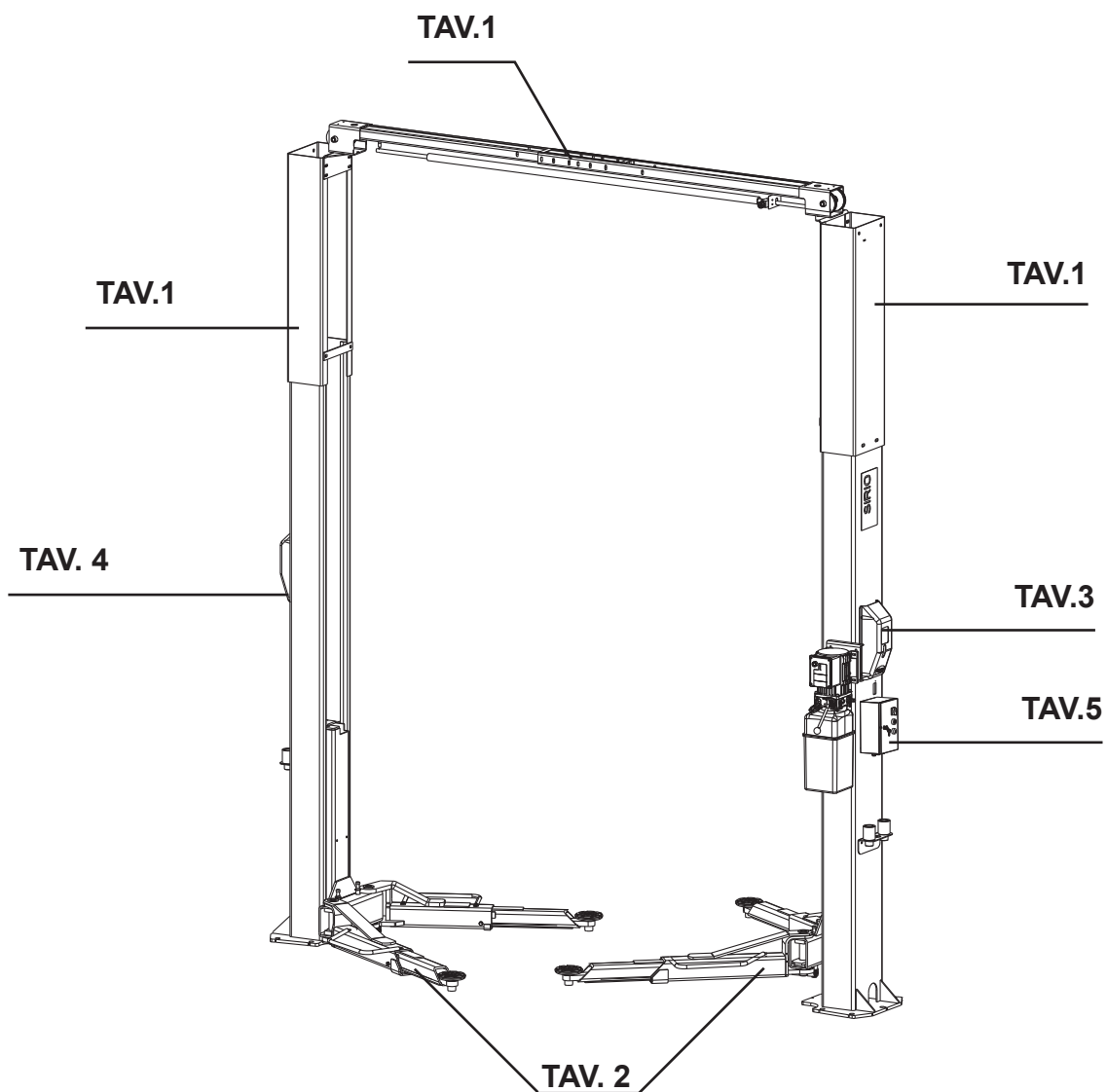
**Importante:** en el caso que las etiquetas se perdieran o se volvieran invisibles se ruega pedir las a la casa constructora y volverlas a colocar según el esquema indicado (Tab. 6).

## INDICE FIGURATO

La consultazione dell'indice figurato e dell'indice delle tavole qui di seguito riportato, permette una rapida individuazione dei principali gruppi che costituiscono le macchine e delle relative tavole per l'ordinazione delle parti di ricambio.

## ILLUSTRATED SUMMARY

The figure and the following summary allow quick identification of machine main units and relevant tables for ordering spare parts.



## INDICE DELLE TAVOLE - INDEX OF SPARE PARTS TABLES

<b>GRUPPO COLONNA COLUMN GROUP</b>			<b>VALIDA PER I MODELLI APPLY TO MODELS</b>			
N° tavola / Indice modifica Table no./ Change index	Data ultimo aggiornamento Latest revision made on	N° modifica tecnica Technical change no.	KPH-40NCGA	KPH-40ECGA	KPH-45NCGA	KPH-45ECGA
Matricola da cui è valida la tavola: Starting from serial no.:						
1/0	07/21	EM.4771	001	001	001	001
.	.	.	...	...	...	...
.	.	.	...	...	...	...
.	.	.	...	...	...	...

<b>GRUPPO BRACCI DI SOLLEVAMENTO LIFTING ARM UNIT</b>			<b>VALIDA PER I MODELLI APPLY TO MODELS</b>			
N° tavola / Indice modifica Table no./ Change index	Data ultimo aggiornamento Latest revision made on	N° modifica tecnica Technical change no.	KPH-40NCGA	KPH-40ECGA	KPH-45NCGA	KPH-45ECGA
Matricola da cui è valida la tavola: Starting from serial no.:						
2A/0	07/21	EM.4771	001	001	...	...
.	.	.	...	...	...	...
.	.	.	...	...	...	...
.	.	.	...	...	...	...

<b>GRUPPO BRACCI DI SOLLEVAMENTO LIFTING ARM UNIT</b>			<b>VALIDA PER I MODELLI APPLY TO MODELS</b>			
N° tavola / Indice modifica Table no./ Change index	Data ultimo aggiornamento Latest revision made on	N° modifica tecnica Technical change no.	KPH-40NCGA	KPH-40ECGA	KPH-45NCGA	KPH-45ECGA
Matricola da cui è valida la tavola: Starting from serial no.:						
2B/0	07/21	EM.4771	...	...	001	001
.	.	.	...	...	...	...
.	.	.	...	...	...	...
.	.	.	...	...	...	...

<b>DISPOSITIVO DI BLOCCAGGIO (COLONNA DESTRA) LOCKING LATCH (RIGHT COLUMN)</b>			<b>VALIDA PER I MODELLI APPLY TO MODELS</b>			
N° tavola / Indice modifica Table no./ Change index	Data ultimo aggiornamento Latest revision made on	N° modifica tecnica Technical change no.	KPH-40NCGA	KPH-40ECGA	KPH-45NCGA	KPH-45ECGA
Matricola da cui è valida la tavola: Starting from serial no.:						
3/0	07/21	EM.4771	001	001	001	001
.	.	.	...	...	...	...
.	.	.	...	...	...	...
.	.	.	...	...	...	...

<b>DISPOSITIVO DI BLOCCAGGIO (COLONNA SINISTRA) LOCKING LATCH (LEFT COLUMN)</b>			<b>VALIDA PER I MODELLI APPLY TO MODELS</b>			
N° tavola / Indice modifica Table no./ Change index	Data ultimo aggiornamento Latest revision made on	N° modifica tecnica Technical change no.	KPH-40NCGA	KPH-40ECGA	KPH-45NCGA	KPH-45ECGA
Matricola da cui è valida la tavola: Starting from serial no.:						
4/0	07/21	EM.4771	001	001	001	001
.	.	.	...	...	...	...
.	.	.	...	...	...	...
.	.	.	...	...	...	...

## INDICE DELLE TAVOLE - INDEX OF SPARE PARTS TABLES

<b>QUADRO DI COMANDO CONTROL BOX</b>			<b>VALIDA PER I MODELLI APPLY TO MODELS</b>			
N° tavola / Indice modifica Table no./ Change index	Data ultimo aggiornamento Latest revision made on	N° modifica tecnica Technical change no.	KPH-40NCGA	KPH-40ECGA	KPH-45NCGA	KPH-45ECGA
			Matricola da cui è valida la tavola: Starting from serial no.:			
5/0	07/21	EM.4771	001	001	001	001
.	.	.	...	...	...	...
.	.	.	...	...	...	...
.	.	.	...	...	...	...

Denominazione tavola - Table definition

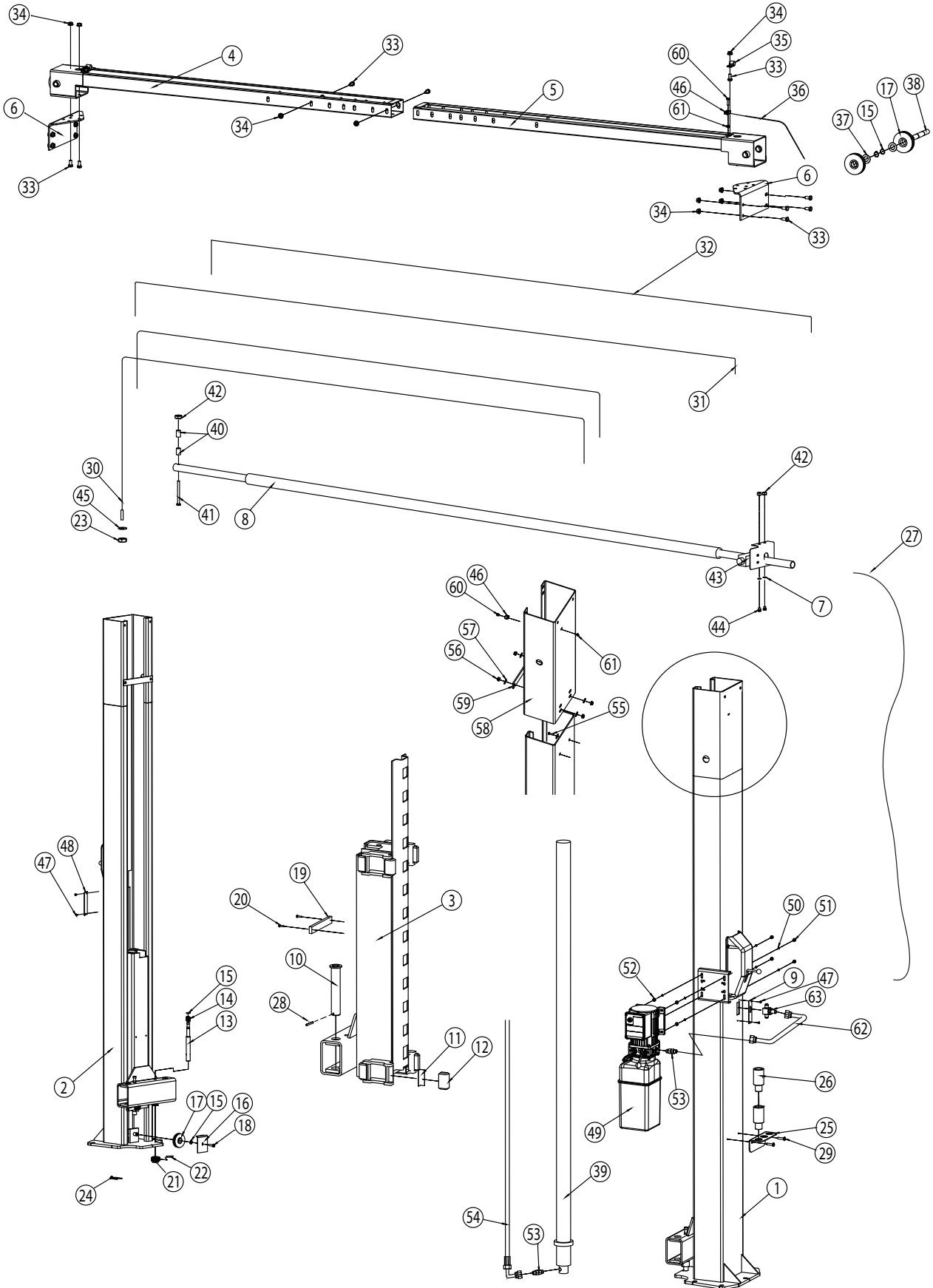
Valida per i modelli - Apply to models

N° tavola / Indice di modifica  
Table no. / Change index

**GRUPPO COLONNA**  
*COLUMN GROUP*

**KPH-40NCGA - KPH-40ECGA**  
**KPH-45NCGA - KPH-45ECGA**

**1/0**



Denominazione tavola - Table definition	Valida per i modelli - Apply to models	N°tavola / Table no. /	Indice di modifica Change index
<b>GRUPPO COLONNA</b> <i>COLUMN GROUP</i>	<b>KPH-40NCGA - KPH-40ECGA</b> <b>KPH-45NCGA - KPH-45ECGA</b>		<b>1/0</b>

RIF. REF	CODICE CODE	DESCRIZIONE DESCRIPTION	APPLICAZIONE APPLICATION
1	PL9-400	COLONNA DESTRA	R.H. COLUMN WELDMENT
2	PL9-300	COLONNA SINISTRA	L.H. COLUMN WELDMENT
3	PL10-2000A	CARRELLO	CARRIAGE WELDMENT
4	PL9-200	FINE CORSA SINISTRO	L.H. OVERHEAD
5	PL9-100	FINE CORSA DESTRO	R.H. OVERHEAD
6	TP10-3006	STAFFA SUPERIORE	TOP BRACKET
7	B41-6	RONDELLA PIANA D6	FLAT WASHER D6
8	G3T-4002	INSIEME BARRA INTERUTTORE	SWITCH BAR ASSEMBLY
9	TP6-5005-1	PIASTRA DI COPERTURA	COVER PLATE
10	DP9-5300	PERNO BRACCIO	ARM PIN
11	PL9-011	PATTINO	SLIDER BLOCK SHIM
12	PL9-010	PATTINO	SLIDER BLOCK
13	PL10-003	PERNO ATTUATORE	ACTUATOR PIN
14	143537	MOLLA A COMPRESSIONE	PRESS SPRING
15	41411	ANELLO CLIP PER ALBERO	KLIPRING FOR 3/4" SHAFT
16	PL9-002	PULEGGIA DI COPERTURA	SHEAVE COVER
17	PL9-001	PULEGGIA	SHEAVE
18	40063	VITE 1/4"-20NCx3/8"	1/4"-20NCx3/8"LG. PHMS PLATED
19	PV-3005	PARACOLPI IN GOMMA	RUBBER BUMPER
20	B20-8*35	VITE M8X35	M8X35 SOCKET BOLT
21	N2121Y	DENTE DI ARRESTO	PAWL
22	14427	PERNO MOLLA	SPRING PIN 1/4"x1-1/2"LG.
23	B331-5/8	GHIERA DI BLOCCAGGIO	5/8"-11 NYLON LOCK NUT
24	30400-1025	PIASTRINO DI BLOCCAGGIO	LOCK PLATE
25	FJ6145Y	STAFFA ADATTORE	ADAPTER BRACHET
26	1070922B	ADATTORE L.65 MM	L.65 MM EXT.ADAPTER
27	SPOA10C- XWX-CN-EH2	CAVO	CABLE
28	B51-6X20	PERNO MOLLA	SPRING PIN
29	40227	VITE 5/16"-18NCx3/8"	5/16"-18NCx3/8"LG.PHMS
30	PL9-006	FUNE	ROPE
31	PL10-9801-4	CANALINA	OVERHEAD HOSE
32	FJ7600	CAVO RILASCIO CHIAVISTELLO	LATCH RELEASE CABLE
33	41536	VITE M10-1.5x20	M10-1.5x20LG. HHCS
34	41655	GHIERA BLOCCO FLANGIA	M10-1.5 FLANGED LOCK NUT
35	G3T-8005	MORSETTO	HOSE CLAMP
36	N618	GUIDA CAVO	LATCH CABLE GUIDE
37	41388	RONDELLA	WASHER
38	G3T-4001	ALBERO PULEGGIA	SHEAVE SHAFT
39	N3155	CILINDRO	CYLINDER
40	G3T-4003	DISTANZIALE PULEGGE	LIMITED BAR SPACER
41	40114	VITE 1/4"-20NCx2-3/4"	1/4"-20NCx2-3/4"LG.HHCS
42	911403	GHIERA BLOCCO FLANGIA	1/4"-20NC NYLON LOCK NUT
43	G3T-4004	INTERRUTTORE FINE CORSA SALITA	OVERHEAD SWITCH
44	40099	VITE 1/4"-20NCx3/4"	1/4"-20NCx3/4"LG.HHCS
45	913206	RONDELLA PIANA Ø16	FLAT WASHER Ø16

(\*) Vedi indice per identificare i modelli su cui la tavola ricambi è applicabile.

(\*) See the index to identify the models for which the spare parts table applies.

Denominazione tavola - Table definition

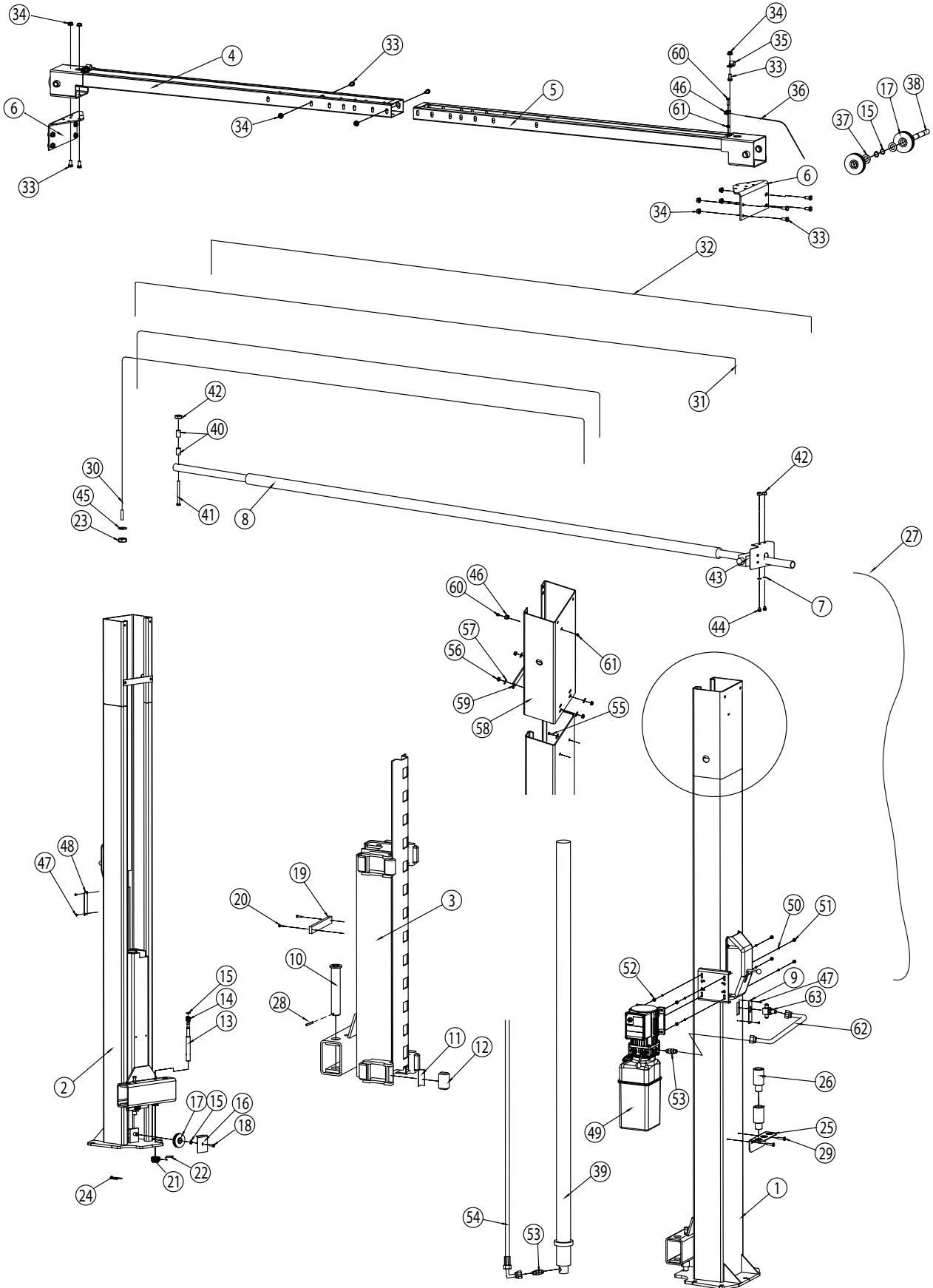
Valida per i modelli - Apply to models

N°tavola / Indice di modifica  
Table no. / Change index

**GRUPPO COLONNA**  
*COLUMN GROUP*

**KPH-40NCGA - KPH-40ECGA**  
**KPH-45NCGA - KPH-45ECGA**

**1/0**





Denominazione tavola - Table definition	Valida per i modelli - Apply to models	N°tavola / Table no. /	Indice di modifica Change index
<b>GRUPPO COLONNA</b> <i>COLUMN GROUP</i>	<b>KPH-40NCGA - KPH-40ECGA</b> <b>KPH-45NCGA - KPH-45ECGA</b>		<b>1/0</b>

RIF. REF	CODICE CODE	DESCRIZIONE DESCRIPTION		APPLICAZIONE APPLICATION
46	N619	STAFFA BLOCCO CAVO	LATCH CABLE BRACKET	
47	B23-4*6	VITE M4x6	M4x6LG.PHMS	
48	TP6-1002	PIASTRA DI COPERTURA	COVER PLATE	
49		CENTRALINA	POWER UNIT	
50	40854	RONDELLA DENTATA	5/16" EXTERNAL TOOTH LOCKWASHER	
51	40271	VITE	5/16"-18NCx1-1/2 HHCS	
52	40670	DADO	5/16"-18NC HEX NUT	
53	FJ7352-3	RACCORDO	STRAIGHT FITTING	
54	PL10-9801-2	TUBO FLESSIBILE	MAINSIDE HOSE	
55	40286	VITE 1/2"-13x1-1/4"	1/2"-13x1-1/4"HHCS (G.5)	
56	40707	GHIERA DI BLOCCAGGIO	1/2"-13 NYLON LOCK NUT	
57	H4D-2000-10	RONDELLA PIANA	1/2" FLAT WASHER	
58	PL9-005	PROLUNGA	EXTENSION COLUMN	
59	TPB10-2002	RINFORZO COLONNA	COLUMN REINFORCE	
60	40108	VITE 1/4"-20NCx1"	1/4"-20NCx1"LG.HHCS	
61	40641	DADO AUTOBLOCCANTE	1/4"-20NC FLANGED LOCK NUT	
62	PL10-9801-1	TUBO	HOSE	
63	HPRO-Y002	RACCORDO A T	T-FITTING	

(\*) Vedi indice per identificare i modelli su cui la tavola ricambi è applicabile.

(\*) See the index to identify the models for which the spare parts table applies.

Denominazione tavola - Table definition

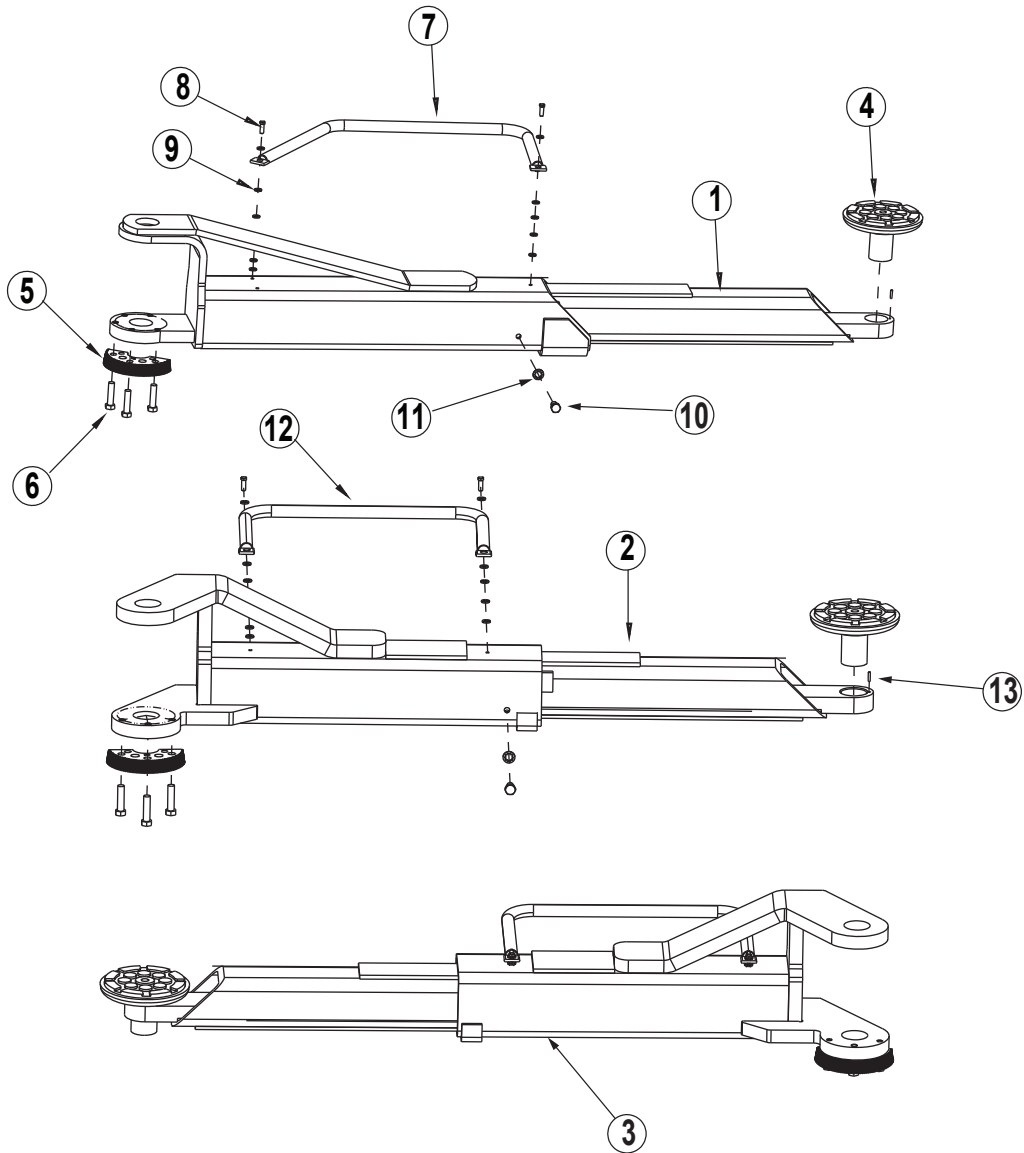
Valida per i modelli - Apply to models

N°tavola / Indice di modifica  
Table no. / Change index

**GRUPPO BRACCI DI  
SOLLEVAMENTO**  
*LIFTING ARM UNIT*

**KPH-40NCGA  
KPH-40ECGA**

**2A/0**



Denominazione tavola - Table definition  <b>GRUPPO BRACCI DI SOLLEVAMENTO</b> <i>LIFTING ARM UNIT</i>	Valida per i modelli - Apply to models  <b>KPH-40NCGA</b> <b>KPH-40ECGA</b>	N°tavola / Indice di modifica Table no. / Change index  <b>2A/0</b>
--	--	--

RIF. REF	CODICE CODE	DESCRIZIONE DESCRIPTION	APPLICAZIONE APPLICATION
1	DL9-400	INSIEME BRACCIO POSTERIORE	REAR ARM ASSEMBLY
2	DL9-500	INSIEME BRACCIO ANTERIORE SX	LEFT FRONT ARM ASSEMBLY
3	DL9-600	INSIEME BRACCIO ANTERIORE DX	RIGHT FRONT ARM ASSEMBLY
4	DL9-003	INSIEME PIATTELLO	ADAPTER ASSEMBLY
5	N2122Y	INGRANAGGIO	GEAR
6	B09-3/8-1.5	VITE 3/8"-16NCX1-1/2"	3/8"-16NCX1-1/2" HHCS 10.9
7	PL9-008	SALVAPIEDE	ARM GUARD
8	B11-6-16	VITE M6X16	M6X16 HHCS
9	B41-6	DISTANZIALE	SPACER
10	40155	VITE 3/8"-16NCX5/8"	3/8"-16NCX5/8" LG HHCS 10.9
11	40843	RONDELLA DENTATA	3/8"INT TOOTH LW, PLTD
12	SGL35-6005	CARTER BRACIO	ARM GUARD
13	B51-3-14	PERNO MOLLA	SPRING PIN

(\*) Vedi indice per identificare i modelli su cui la tavola ricambi è applicabile.

(\*) See the index to identify the models for which the spare parts table applies.

Denominazione tavola - Table definition

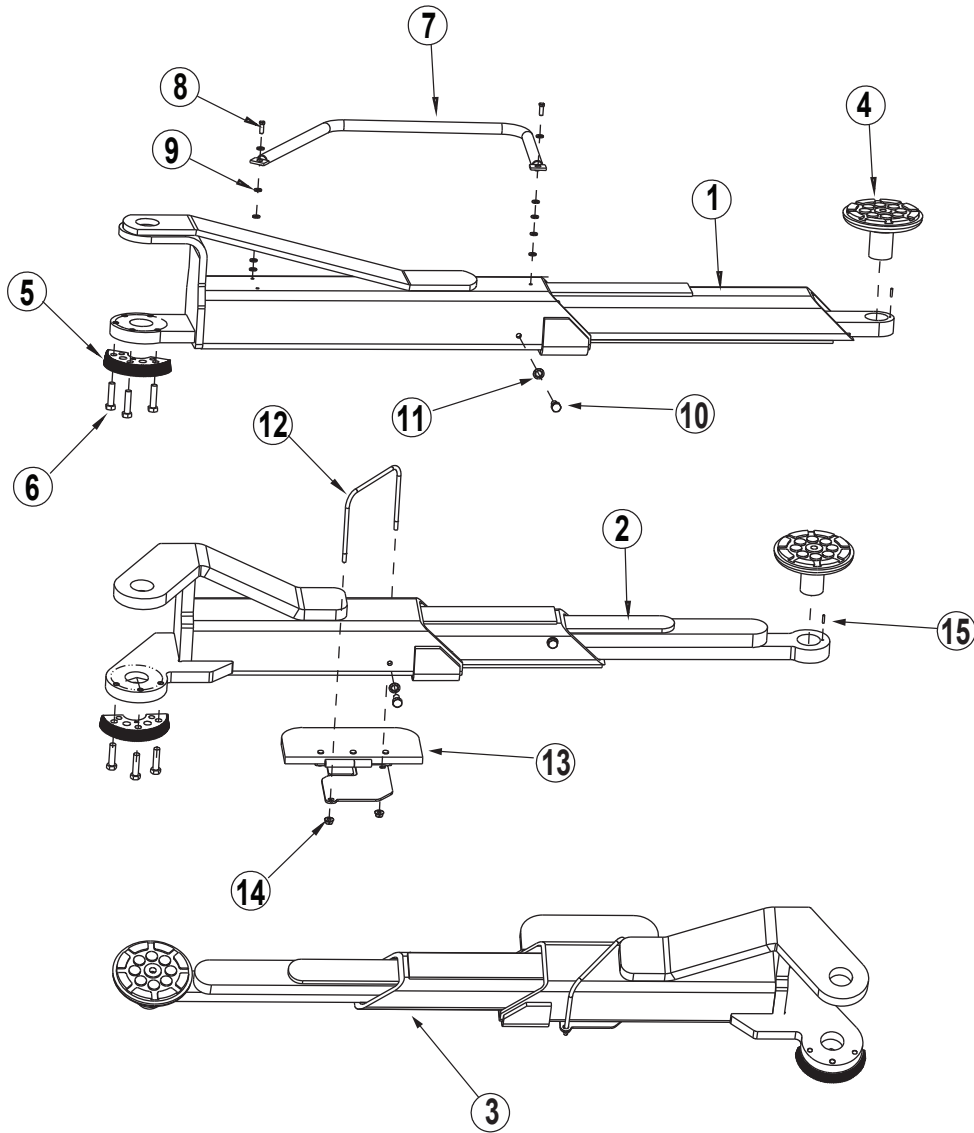
Valida per i modelli - Apply to models

N°tavola / Indice di modifica  
Table no. / Change index

**GRUPPO BRACCI DI  
SOLLEVAMENTO**  
*LIFTING ARM UNIT*

**KPH-45NCGA  
KPH-45ECGA**

**2B/0**



Denominazione tavola - Table definition  <b>GRUPPO BRACCI DI SOLLEVAMENTO LIFTING ARM UNIT</b>	Valida per i modelli - Apply to models  <b>KPH-45NCGA KPH-45ECGA</b>	N°tavola / Indice di modifica Table no. / Change index  <b>2B/0</b>
--	--	--

RIF. REF	CODICE CODE	DESCRIZIONE DESCRIPTION	APPLICAZIONE APPLICATION
1	PL10-300	INSIEME BRACCIO POSTERIORE	REAR ARM ASSEMBLY
2	PL10-100	INSIEME BRACCIO ANTERIORE SX	LEFT FRONT ARM ASSEMBLY
3	PL10-200	INSIEME BRACCIO ANTERIORE DX	RIGHT FRONT ARM ASSEMBLY
4	DL9-003	INSIEME PIATTELLO	ADAPTER ASSEMBLY
5	N2122Y	INGRANAGGIO	GEAR
6	B09-3/8-1.5	VITE 3/8"-16NCX1-1/2"	3/8"-16NCX1-1/2" HHCS 10.9
7	PL9-008	SALVAPIEDE	ARM GUARD
8	B11-6-16	VITE M6X16	M6X16 HHCS
9	B41-6	DISTANZIALE	6 SPACER
10	40155	VITE 3/8"-16NCX5/8"	3/8"-16NCX5/8" LG HHCS 10.9
11	40843	RONDELLA DENTELLATA	3/8"INT TOOTH LW, PLTD
12	G3T-5504	SALVAPIEDE	LONG STRAP
13	G3T-5500	INSIEME SALVAPIEDE	ARM GUARD ASSEMBLY
14	40641	DADO	NUT
15	B51-3-14	PERNO MOLLA	SPRING PIN

(\*) Vedi indice per identificare i modelli su cui la tavola ricambi è applicabile.

(\*) See the index to identify the models for which the spare parts table applies.

Denominazione tavola - Table definition

**DISPOSITIVO DI BLOCCAGGIO  
(COLONNA DESTRA)**  
*LOCKING LATCH (RIGHT COLUMN)*

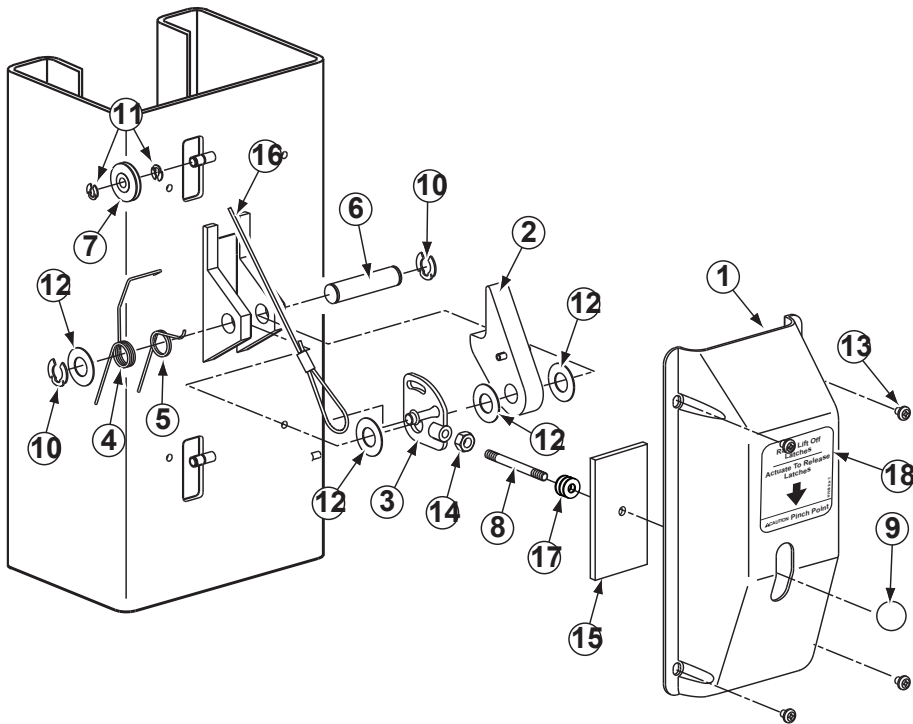
Valida per i modelli - Apply to models

**KPH-40NCGA - KPH-40ECGA  
KPH-45NCGA - KPH-45ECGA**

N°tavola / Indice di modifica  
Table no. / Change index

**3/0**

**(COLONNA DI DESTRA)  
RIGHT COLUMN)**



Denominazione tavola - Table definition  <b>DISPOSITIVO DI BLOCCAGGIO (COLONNA DESTRA)</b> <i>LOCKING LATCH (RIGHT COLUMN)</i>	Valida per i modelli - Apply to models  <b>KPH-40NCGA - KPH-40ECGA</b> <b>KPH-45NCGA - KPH-45ECGA</b>	N°tavola / Indice di modifica Table no. / Change index  <h1 style="text-align: center;">3/0</h1>
---	--	---

RIF. REF	CODICE CODE	DESCRIZIONE DESCRIPTION	APPLICAZIONE APPLICATION
1	TP6-5003	COPERCHIO LATO COMANDO	CONTROL SIDE COVER
2	TP10-1010	CHIAVISTELLO	LOCKING LATCH DOG
3	FJ7594-2	PIASTRINO DI CONTROLLO	CONTROL PLATE
4	FJ7566-10Y	MOLLA	SPRING
5	FJ7382-9Y	MOLLA	SPRING
6	FJ7382-34Y	ALBERO CHIAVISTELLO	LATCH SHAFT
7	FJ7322	PULEGGIA DEL DISPOSITIVO DI BLOCCAGGIO	LOCKING LATCH SHEAVE
8	FJ7382-18	LEVA	HANDLE
9	FC134-91	MANOPOLA	BALL HANDLE
10	41411	ANELLO DI BLOCCAGGIO	TRUARC KLIPRING #5304-75 FOR 3/4" SHAFT
11	41410	ANELLO DI BLOCCAGGIO	TRUARC KLIPRING #5304-37 FOR 3/8" SHAFT
12	41388	RONDELLA	1-1/2" O.D. X 3/4" I.D. X .045" MACH. BUSH.
13	40227	VITE 5/16"-18NC X 3/8"	5/16"-18NC X 3/8" LG. PHMS
14	40658	DADO 3/8" - 16NC HEX JAM	3/8" - 16NC HEX JAM NUT
15	N617	COPERTURA ASOLA	SLOT COVER
16	FJ7600	CAVO DI BLOCCAGGIO	LOCKING LATCH CABLE
17	B41-10	RONDELLA PIANA	10 FLAT WASHER
18	NP266	ADESIVO SGANCIO CHIAVISTELLO	LATCH RELEASE DECAL

(\*) Vedi indice per identificare i modelli su cui la tavola ricambi è applicabile.

(\*) See the index to identify the models for which the spare parts table applies.

Denominazione tavola - Table definition

**DISPOSITIVO DI BLOCCAGGIO  
(COLONNA SINISTRA)**  
*LOCKING LATCH (LEFT COLUMN)*

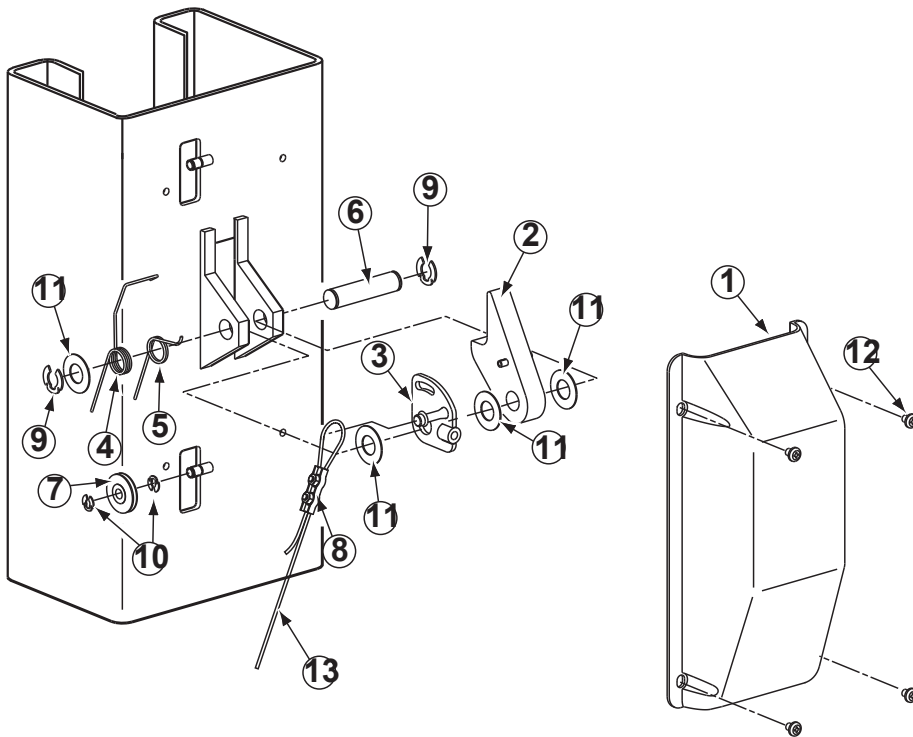
Valida per i modelli - Apply to models

**KPH-40NCGA - KPH-40ECGA  
KPH-45NCGA - KPH-45ECGA**

N°tavola / Indice di modifica  
Table no. / Change index

**4/0**

**(COLONNA DI SINISTRA)  
(LEFT COLUMN)**





Denominazione tavola - Table definition  <b>DISPOSITIVO DI BLOCCAGGIO (COLONNA SINISTRA)</b> <i>LOCKING LATCH (LEFT COLUMN)</i>	Valida per i modelli - Apply to models  <b>KPH-40NCGA - KPH-40ECGA KPH-45NCGA - KPH-45ECGA</b>	N°tavola / Indice di modifica Table no. / Change index  <div style="font-size: 2em; font-weight: bold;">4/0</div>
--	--	--

RIF. REF	CODICE CODE	DESCRIZIONE DESCRIPTION	APPLICAZIONE APPLICATION
1	TP6-5004	COPERCHIO LATO OPPOSTO	OPPOSITE SIDE COVER
2	TP10-1010	CHIAVISTELLO	LOCKING LATCH DOG
3	FJ7594-2	PIASTRINO DI CONTROLLO	CONTROL PLATE
4	FJ7566-10Y	MOLLA	SPRING
5	FJ7382-9Y	MOLLA	SPRING
6	FJ7382-34Y	ALBERO CHIAVISTELLO	LATCH SHAFT
7	FJ7322	PULEGGIA DEL DISPOSITIVO DI BLOCCAGGIO	LOCKING LATCH SHEAVE
8	N63-1	MORSETTO CAVO CHIAVISTELLO	LATCH CABLE CLAMP
9	41411	ANELLO DI BLOCCAGGIO	TRUARC KLIPRING #5304-75 FOR 3/4" SHAFT
10	41410	ANELLO DI BLOCCAGGIO	TRUARC KLIPRING #5304-37 FOR 3/8" SHAFT
11	41388	RONDELLA	1-1/2" O.D. X 3/4" I.D. X .045" MACH. BUSH.
12	40227	VITE 5/16"-18NC X 3/8"	5/16"-18NC X 3/8" LG. PHMS
13	FJ7600	CAVO DI BLOCCAGGIO	LOCKING LATCH CABLE

(\*) Vedi indice per identificare i modelli su cui la tavola ricambi è applicabile.

(\*) See the index to identify the models for which the spare parts table applies.

Denominazione tavola - Table definition

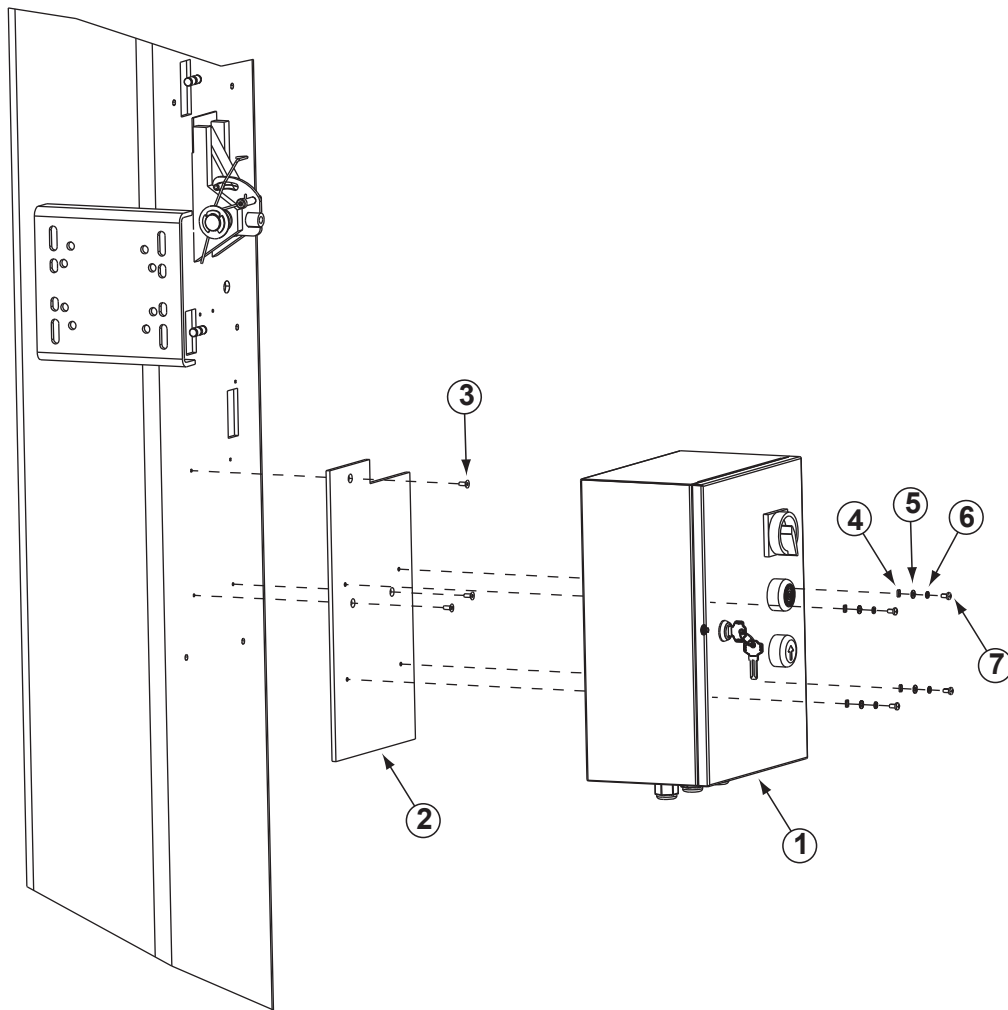
Valida per i modelli - Apply to models

N°tavola / Indice di modifica  
Table no. / Change index

**QUADRO DI COMANDO**  
*CONTROL BOX*

**KPH-40NCGA - KPH-40ECGA**  
**KPH-45NCGA - KPH-45ECGA**

**5/0**



Denominazione tavola - Table definition  <b>QUADRO DI COMANDO</b> <i>CONTROL BOX</i>	Valida per i modelli - Apply to models  <b>KPH-40NCGA - KPH-40ECGA</b> <b>KPH-45NCGA - KPH-45ECGA</b>	N°tavola / Indice di modifica Table no. / Change index  <b>5/0</b>
---	--	---

RIF. REF	CODICE CODE	DESCRIZIONE DESCRIPTION		APPLICAZIONE APPLICATION
<b>1</b>	N-CE-BZ-1PH-DQ1	MOTORE MONOFASE	CONTROL BOX 1 PHASE	
	N-CE-BZ-DQ1	MOTORE TRIFASE	CONTROL BOX 3 PHASE	
<b>2</b>	GBZJ-002	PIASTRA DI MONTAGGIO	MOUNTING PLATE	
<b>3</b>	B26-4-10	VITE	SUNK SCREW	
<b>4</b>	NBR70	RONDELLA GOMMATA	RUBBER WASHER	
<b>5</b>	B41-4	RONDELLA	WASHER	
<b>6</b>	B40-4	PERNO PIANO	SPRING WASHER	
<b>7</b>	B23-4-8	VITE	CROSS RECESS HEAD SCREW	

(\*) Vedi indice per identificare i modelli su cui la tavola ricambi è applicabile.

(\*) See the index to identify the models for which the spare parts table applies.

Pagina bianca per esigenze di impaginazione

This page intentionally blank

Freie Seite für Layout

Page blanche pour exigences de mise en page

Página en blanco por exigencias de compaginación