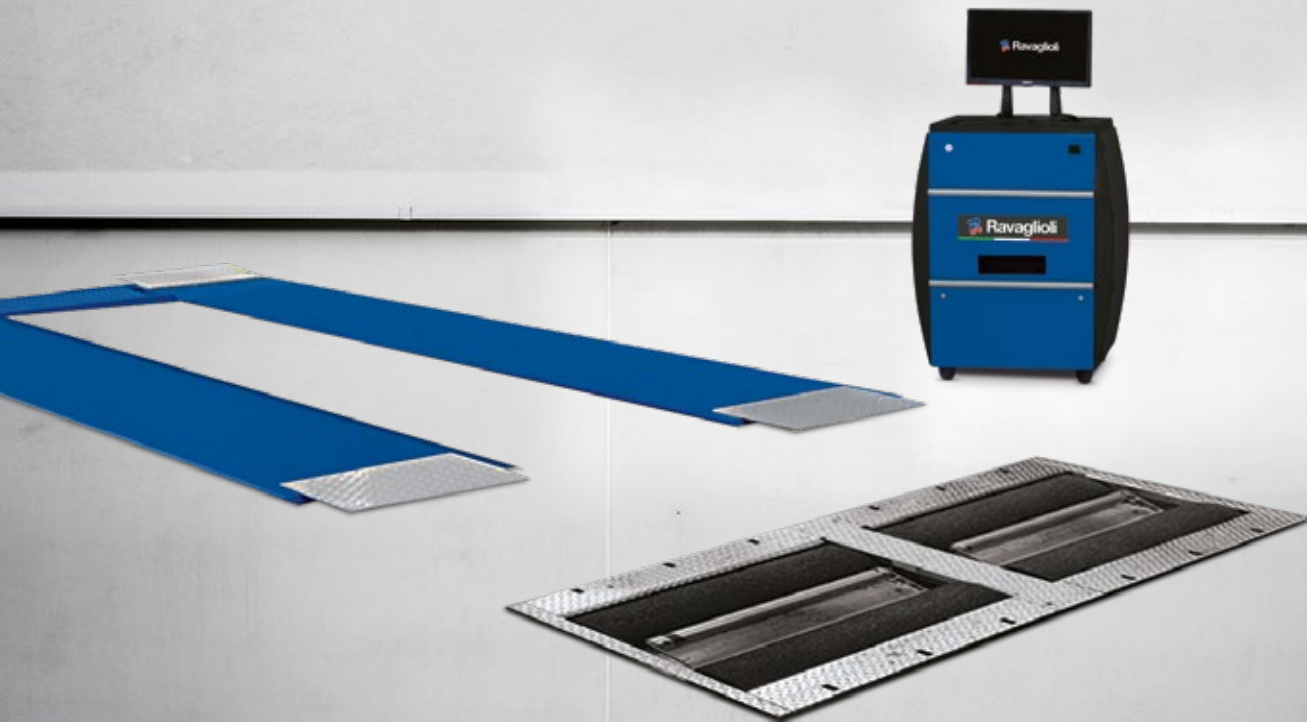
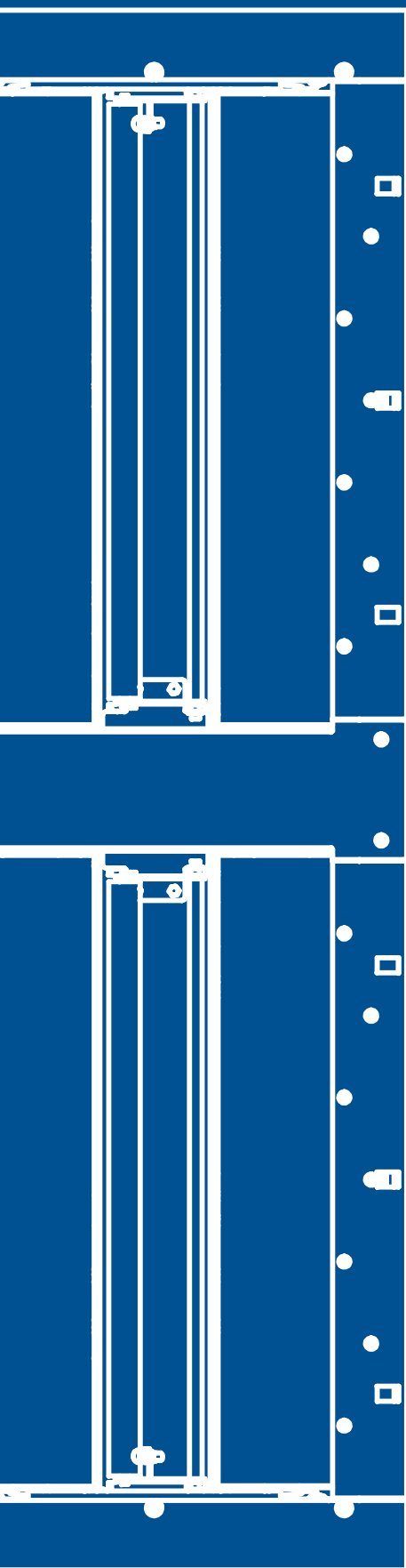


# Lösungen für die Bremsendiagnose





## Leichte Handhabung:

Die intuitive Software mit einer einfach gestalteten grafischen Oberfläche führt den Bediener sicher durch jeden Schritt der Prüfung

## Sehr vielseitig:

Prüfung aller Fahrzeugtypen, von Motorrädern bis zu Wohnmobilen

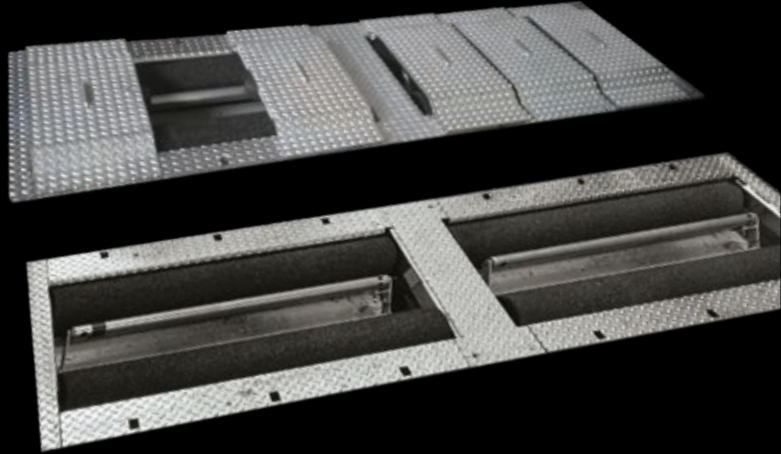
## All-in-One:

Ein einziger Bremsenprüfstand spart viel Platz in der Werkstatt

**Die 100 cm langen Rollen  
und der kleine Rahmen  
des Bremsenprüfstands  
**RAVRT122P4F** ermöglichen  
die Durchführung von  
Bremsprüfungen an einer  
Vielzahl von Fahrzeugen:  
Mopeds/Motorräder mit 2 bis  
4 Rädern, Pkw, Nutzfahrzeuge  
und Wohnmobile mit einem  
Höchstgewicht von bis zu 3.5 t.**



Mit den Abdeckungs-Sets lässt sich der Bremsenprüfstand schnell von Auto auf Motorrad umstellen. Beim Prüfen der Letzteren wird das seitliche Verschieben erheblich reduziert, was dem Bediener maximale Sicherheit bietet.



## Koruntbeschichtete Rollen.

Für eine längere Lebensdauer auch bei intensiver Nutzung. Optimaler Reibkoeffizient.



**Kompatibel mit dem System**

**TEq-Link**  
connected workshop



### INTERNETVERBINDUNG

Versand der Ergebnisse an die Kunden.  
Remote-Support.

## Geschwindigkeitsprüfstand Speedometer.



Prüfstand mit zwei Geschwindigkeiten und Wirbelstrombremse für Mopeds, Dreiräder und Vierräder (z. B. APE, QUAD und MICRO CAR) - Modell RAVRT094MVBX + RAVRT094MTRBX. Erforderlich für die Durchführung von Schadstoffprüfungen (MCTCNet2). (Einzelversion nur für 2 Räder erhältlich, Modell RAVRT094MVBX)



Durch die Integration des einfachen (RAVRT094M) oder doppelten (RAVRT094MVBX + RAVTR094MTRBX) Geschwindigkeitsprüfstands lassen sich alle erforderlichen Prüfungen für 2-, 3-, 4-rädrige Fahrzeuge durchführen (wie beispielsweise die Abgasanalyse); und Höchstgeschwindigkeitstest für Mopeds.

**Ausgestattet mit**



Bremsmotoren  
4.7 kW.



Integrierte  
vierzellige  
Wiegesysteme.



**Integrierte Managementsoftware, kompatibel mit dem MCTC-Net2-System.**



**Bremsverteilung zwischen Vorder- und Hinterachse.**

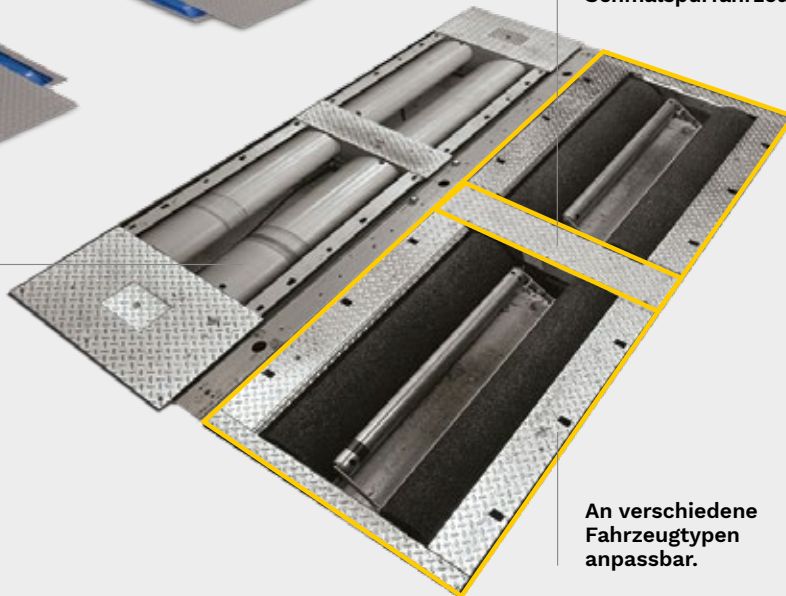


**Nützlich für Schmalspurfahrzeuge.**



**Achslast.**

**Mit dem Geschwindigkeitssprüfstand integrierbar.**



**An verschiedene Fahrzeugtypen anpassbar.**



**Pedalkraft (nur mit SRT047M).**



**Freier Rollwiderstand am einzelnen Rad.**



**Unrundheitsvermessung der Bremsen an einzelnen Rädern.**



**Maximale Bremskraft auf das einzelne Rad, die Achse und insgesamt.**

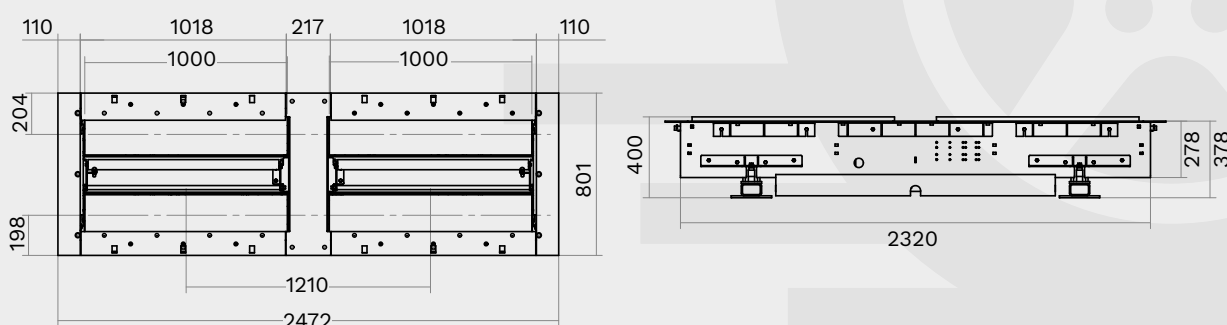


**Maximale Unwucht der Achsenbremskraft in Prozent.**



**Gesamteffizienz des Betriebs- und Feststellbremssystems in Prozent.**

# Technische Daten



	<b>RT122P4F</b>
<b>Einbauart</b>	Unterflur
<b>Rollenanzahl</b>	4
<b>Überfahrlast max.</b>	4000 daN
<b>Achsgewicht max.</b>	2500 daN
<b>Abbremsbare Leistung max.</b>	6000 N
<b>Reibungskoeffizient</b>	> 0.7
<b>Rollendurchmesser</b>	205 mm
<b>Automatischer Nullpunkt</b>	Automatisch
<b>Wiegesystem</b>	mit 4 Sensoren
<b>Oberflächenbeschichtung</b>	Korundbeschichtung
<b>Elektrischer Anschluss</b>	400 V 50Hz 3 Ph
<b>Prüfplattenlänge</b>	2472 mm
<b>Prüfplattenbreite</b>	801 mm

	<b>Zweigang-Prüfstand</b>
<b>Durchfahrtlast max.</b>	10000 N für Einzelrad
<b>Leistungsverlust durch Bremsvorrichtung max.</b>	9 kW
<b>Drehgeschwindigkeit der Rollen max.</b>	80 km/h
<b>Bremsversorgung mittels Wirbelstrom</b>	72 V
<b>Rollendurchmesser</b>	190 mm
<b>Rollenachsabstand</b>	250 mm
<b>Rollenlänge</b>	900 mm + 900 mm
<b>Rollenanzahl</b>	4
<b>Einbauart</b>	Unterflur
<b>Prüfgeschwindigkeit max.</b>	90 km/h
<b>Elektrischer Anschluss</b>	230 V - 50/60 Hz

# Zubehör



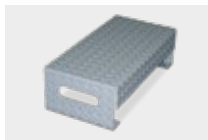
**SRT047U**

Bremshebelkraftmesser für Motorräder mit Bluetooth-Fernbedienungsfunktion und Totmann-Sicherheitstaster



**SRT047LMA**

Zusätzlicher Bremshebelkraftmesser für Motorräder



**SRT101**

Set mobile Trittbleche (4 Stück)



**SRT102L**

Set befahrbare Abdeckungen



**SRT079M**

Adapter für Pedalkraftmesser SRT047M



**SRT105**

Set Haltegurte (2 Stück)



**SRT047M**

Pedalkraftmesser für Motorräder mit gemischter Betätigung (Hebel + Pedal)



**SRT048**

Adapter für Pedalkraftmesser SRT047M für Handbremshebel



#### **RAV Italy**

Ravaglioli S.p.A.

Via Primo Maggio 3  
Pontecchio Marconi  
40037 Sasso Marconi BO

+39.051.6781511  
+39.051.846349  
rav@ravaglioli.com

#### **RAV France**

RAV France SARL

4, Rue Longue Raie  
ZAC de la Tremblaie  
91220 Le Plessis Pâté

+331.60.86.88.16  
+331.60.86.82.04  
rav@ravfrance.fr

#### **RAV Germany**

BlitzRotary GmbH

Hüfänger Straße 55  
78199 Bräunlingen  
Germany

+49.771.9233.0  
+49.771.9233.99  
ravd@ravaglioli.com

#### **RAV UK**

Vehicle Service Group UK Ltd

3 Fourth Avenue,  
Bluebridge Industrial Estate  
Halstead, Essex, CO9 2SY, UK

+44.1787.477711  
+44.1787.477720  
rav@ravaglioli.com

DRD39U(01)

Die in diesem Prospekt angegebenen technischen Daten und Abbildungen sind nicht verbindlich. Unsere Produkte unterliegen technischen Änderungen, so dass der Lieferzustand abweichen kann.

Member of VSG - Vehicle Service Group  
a **DOVER** company

